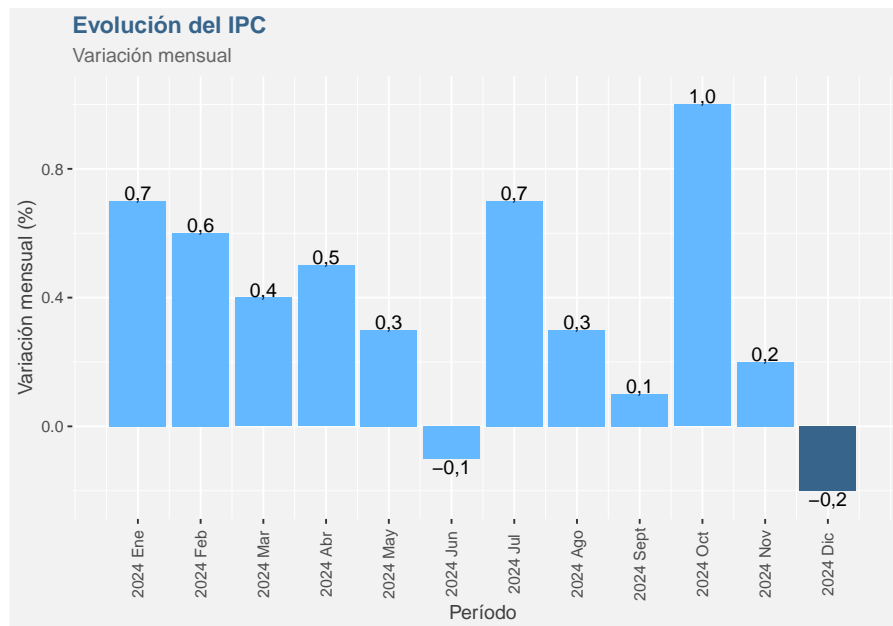


El boletín de indicadores contiene un resumen de los principales indicadores publicados por el INE. Para mayor detalle, visite nuestra web regional, <https://regiones.ine.cl/tarapaca>, o también la web nacional, <https://ine.gob.cl>

Las cifras del presente documento son provisionales.

Índice de precios al consumidor (IPC) Diciembre 2024 (Base anual 2023 = 100)



Índice **105,62**

Var. mensual (%) -0,2

IPC menos alimentos y energía (var. mensual - %) -0,1

Energía (var. mensual - %) 0,7

Alimentos (var. mensual - %) -0,9

Nota: Las cifras correspondientes al año 2023 son referenciales.

Encuesta mensual de alojamiento turístico (EMAT) Noviembre 2024

Indicadores principales

| | Total regional | Var 12 m. (%) |
|----------------|----------------|---------------|
| Pernoctaciones | 57.905 | -36,8 |
| Llegadas | 25.592 | 19,1 |
| Estancia media | 2,26 | -46,9 |

Tasa de ocupación en habitaciones

| | Total regional | Var 12 m. (pp.) |
|-------|----------------|-----------------|
| Total | 40,2 | -22,73 |

Tasa de ocupación en plazas

| | Total regional | Var 12 m. (pp.) |
|-------|----------------|-----------------|
| Total | 22,0 | -14,47 |

Indicadores económicos

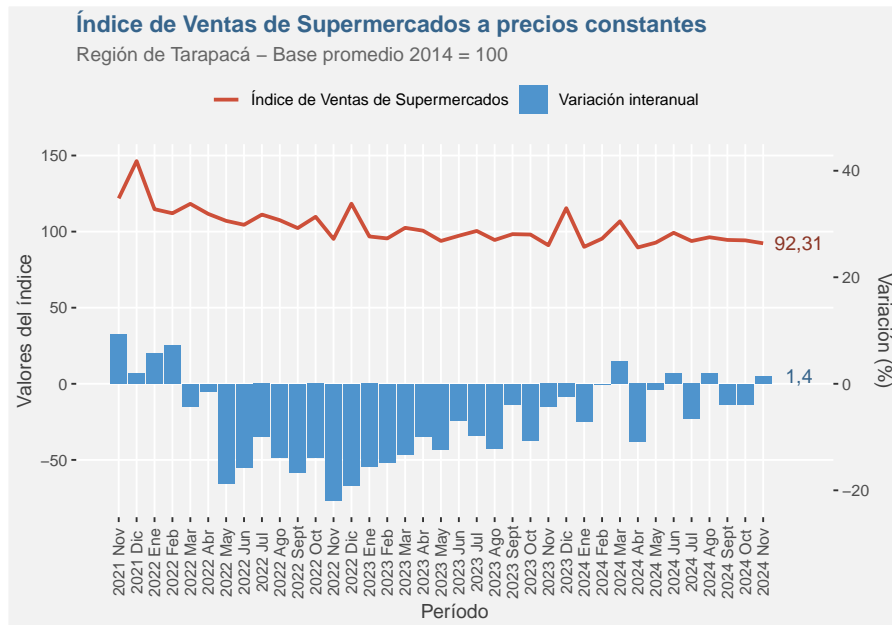
| | Total regional | Var 12 m. (%) |
|---------|----------------|---------------|
| RevPAR* | \$ 21.103 | -45,8 |
| ADR** | \$ 52.471 | -15,2 |

* Ingreso por habitación disponible

** Tarifa promedio

Índice de ventas de supermercados (ISUP)

Noviembre 2024 (Base promedio año 2014=100)

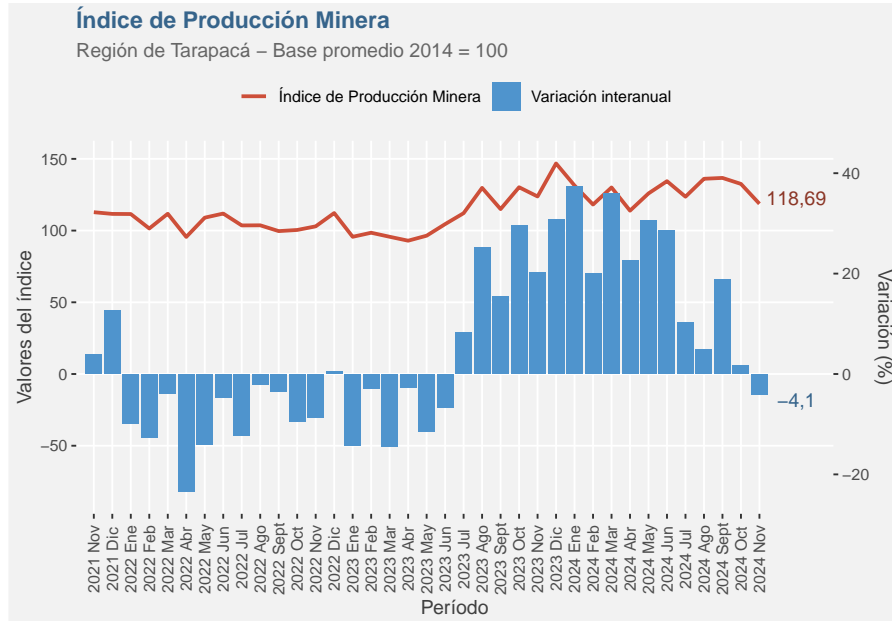


| Ventas a precios constantes/p | Tarapacá | Nacional |
|-------------------------------|----------|----------|
| Índice | 92,31 | 100,19 |
| Var. mensual (%) | -2,1 | -2,0 |
| Var. a 12 meses (%) | 1,4 | 4,6 |
| Var. acumulada (%) | -2,2 | 0,7 |

| Ventas a precios corrientes/p | Tarapacá | Nacional |
|-------------------------------|----------|----------|
| Índice | 138,51 | 152,33 |
| Var. mensual (%) | -2,6 | -2,4 |
| Var. a 12 meses (%) | 4,9 | 8,3 |
| Var. acumulada (%) | 1,3 | 4,6 |

Índice de producción minera (IPMIN)

Noviembre 2024 (Base promedio año 2014=100)



IPMIN

| | |
|---------------------|--------|
| Índice | 118,69 |
| Var. a 12 meses (%) | -4,1 |
| Var. acumulada (%) | 17,3 |

Minería del cobre

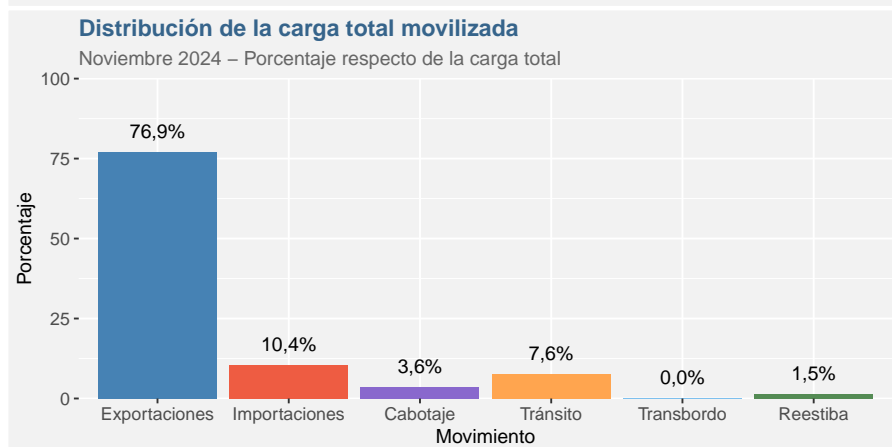
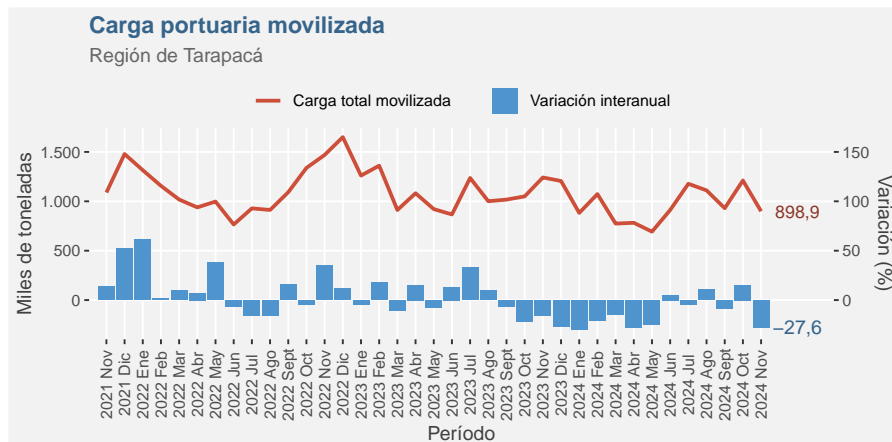
| | |
|---------------------|--------|
| Índice | 116,33 |
| Var. a 12 meses (%) | -4,7 |
| Var. acumulada (%) | 17,4 |

Otras minas y canteras

| | |
|---------------------|--------|
| Índice | 206,28 |
| Var. a 12 meses (%) | 8,8 |
| Var. acumulada (%) | 15,6 |

Movimiento de carga portuaria

Noviembre 2024



| Carga (Ton) | Mensual | Acumulada* |
|--------------|----------------|-------------------|
| Total | 898.913 | 10.445.680 |

Tipo de movimiento

| | | |
|-----------------------------|---------|------------|
| Emb. y desc. ⁽¹⁾ | 885.337 | 10.245.249 |
| Manipulada ⁽²⁾ | 13.576 | 200.431 |

Tipo de carga

| | | |
|--------|---------|-----------|
| Granel | 697.992 | 8.073.838 |
| Otro | 200.922 | 2.373.928 |

| Variación (%) | 12 meses | Acumulada* |
|---------------|--------------|--------------|
| Total | -27,6 | -12,6 |

Tipo de movimiento

| | | |
|--------------|-------|-------|
| Emb. y desc. | -27,2 | -12,8 |
| Manipulada | -44,3 | -0,4 |

Tipo de carga

| | | |
|--------|-------|-------|
| Granel | -29,6 | -12,1 |
| Otro | -19,4 | -14,2 |

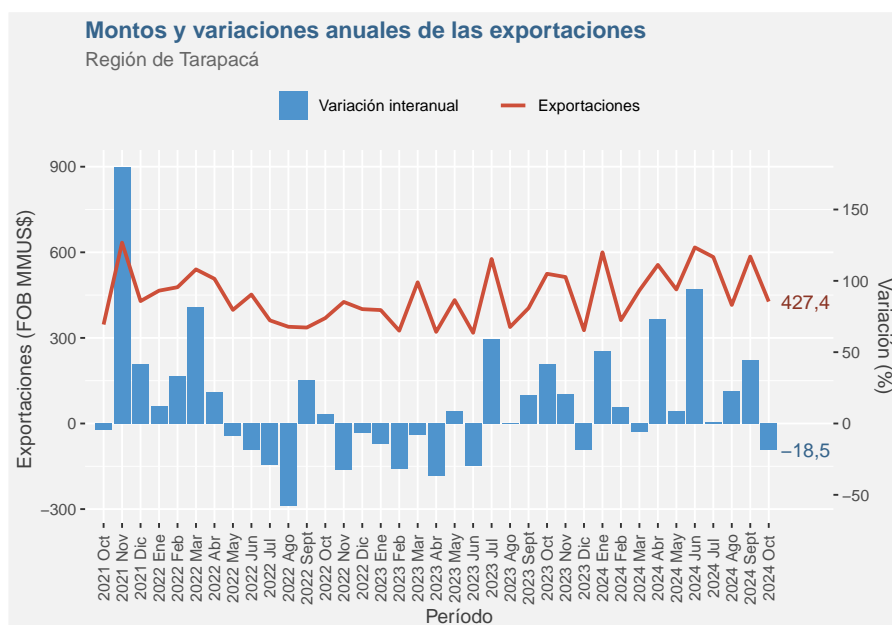
(1) Carga embarcada y descargada, incluye cabotaje y tránsito

(2) Re-estibas y Trasbordo

(*) Acumulado desde enero al mes en estudio

Exportaciones regionales

Octubre 2024



Total exportado

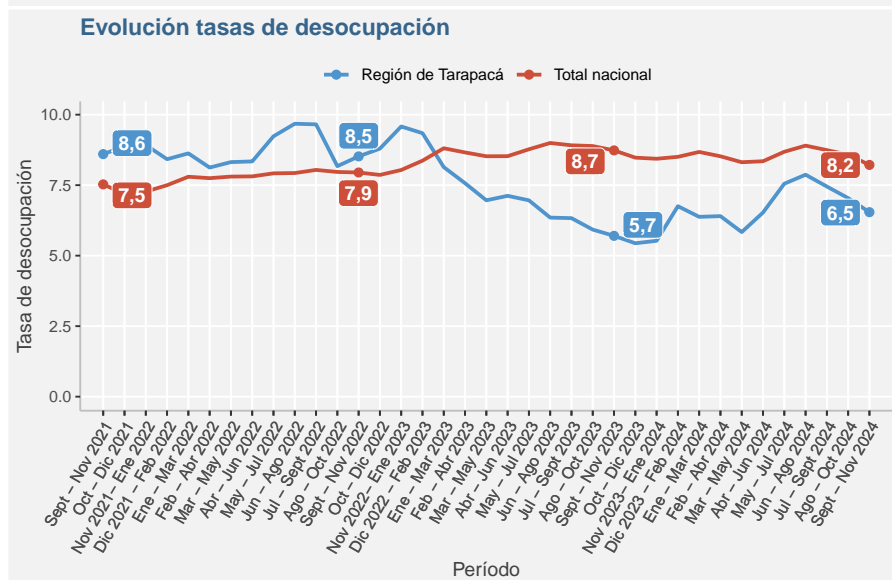
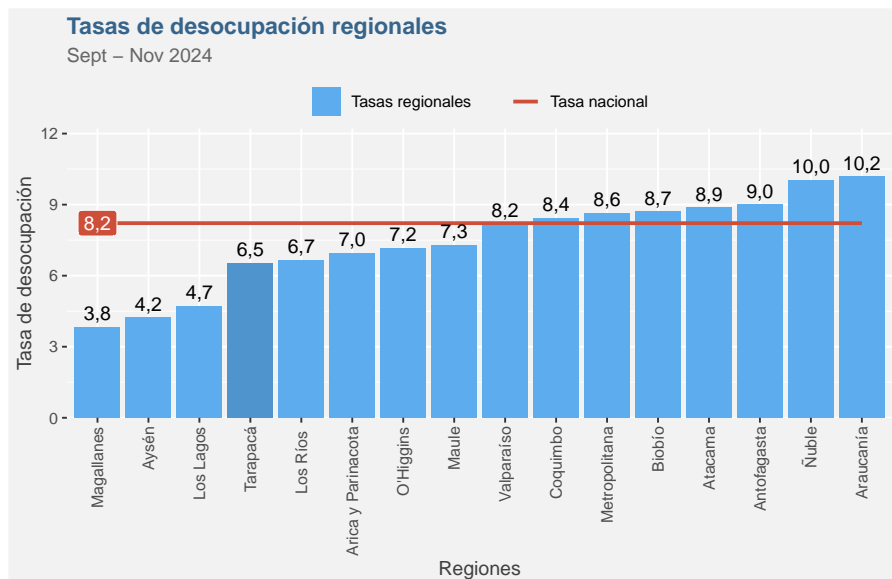
| | |
|---------------------|-------|
| Total (MMUS\$ FOB) | 427,4 |
| Var. a 12 meses (%) | -18,5 |
| Var. acumulada (%) | 23,0 |

| Sector | MMUS\$ | Var. 12m (%) |
|---------------------|--------|--------------|
| Minería | 407,5 | -21,1 |
| Industria | 15,6 | 114,4 |
| Resto exportaciones | 4,3 | 351,6 |

| Continente | MMUS\$ | Var. 12m (%) |
|-------------------------|--------|--------------|
| Asia | 372,8 | -14,7 |
| América | 20,8 | -46,8 |
| Europa | 33,6 | -30,3 |
| África, Oceanía y otros | 0,1 | 298,0 |

Empleo Regional

Septiembre - Noviembre 2024



Tasas principales

| | |
|-----------------------|-------|
| Tasa de participación | 64,6% |
| Tasa de ocupación | 60,4% |
| Tasa de desocupación | 6,5% |

Niveles

| | |
|-------------------------------|---------|
| Fuerza de trabajo | 205.744 |
| Ocupados | 192.284 |
| Ocupados informales | 57.477 |
| Desocupados | 13.459 |
| Fuera de la fuerza de trabajo | 112.546 |

Variaciones a 12 meses

| | |
|-------------------------------|--------|
| Fuerza de trabajo | -1,2% |
| Ocupados | -2,1% |
| Ocupados informales | -13,9% |
| Desocupados | 13,3% |
| Fuera de la fuerza de trabajo | 7,0% |

Tasas analíticas

| | |
|--|-------|
| Tasa de desocupación con iniciadores disponibles | 6,7% |
| Tasa combinada de desocupación y tiempo parcial voluntario | 11,3% |
| Tasa combinada de desocupación y fuerza de trabajo potencial | 13,1% |
| Tasa de presión laboral | 12,0% |

Informalidad laboral

| | |
|---|-------|
| Tasa de ocupación informal | 29,9% |
| Tasa de ocupación en el sector informal | 18,5% |