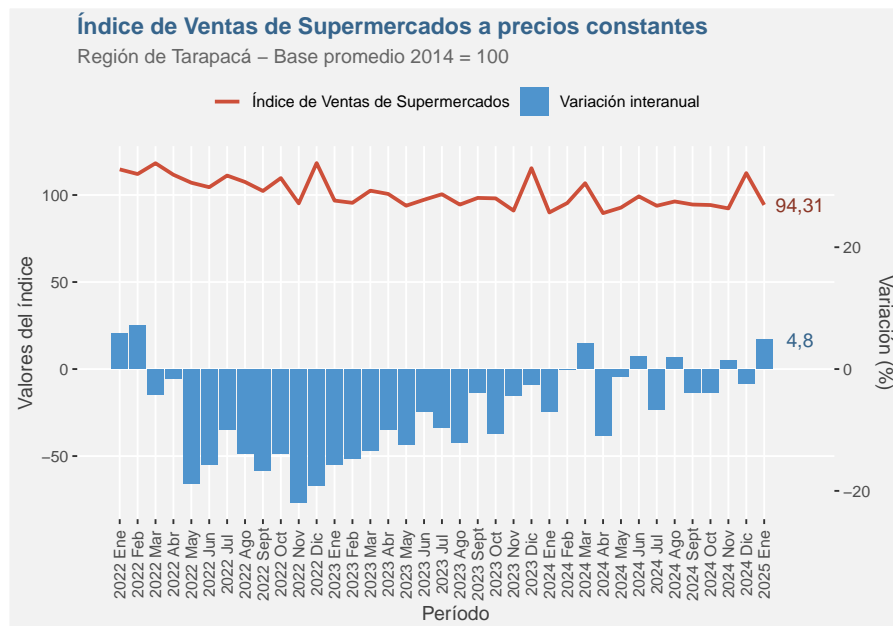


El boletín de sectores económicos de Tarapacá contiene un resumen de los principales indicadores publicados por el INE. Para mayor detalle, visite nuestra web regional, <https://regiones.ine.cl/tarapaca>, o también la web nacional, <https://ine.gob.cl>

Las cifras del presente documento son provisionales.

Índice de ventas de supermercados (ISUP) Enero 2025 (Base promedio año 2014=100)



Ventas a precios constantes/p	Tarapacá	Nacional
Índice	94,31	99,56
Var. mensual (%)	-16,2	-19,7
Var. a 12 meses (%)	4,8	3,4
Var. acumulada (%)	4,8	3,4

Ventas a precios corrientes/p	Tarapacá	Nacional
Índice	140,67	150,93
Var. mensual (%)	-15,7	-19,0
Var. a 12 meses (%)	7,5	6,4
Var. acumulada (%)	7,5	6,4

Encuesta mensual de alojamiento turístico (EMAT) Enero 2025

	Indicadores principales	
	Total regional	Var 12 m. (%)
Pernoctaciones	92.044	-10,3
Llegadas	34.837	31,9
Estancia media	2,64	-32,0
Tasa de ocupación en habitaciones		
	Total regional	Var 12 m. (pp.)
Total	53,8	-10,90

	Tasa de ocupación en plazas	
	Total regional	Var 12 m. (pp.)
Total	31,8	-7,86

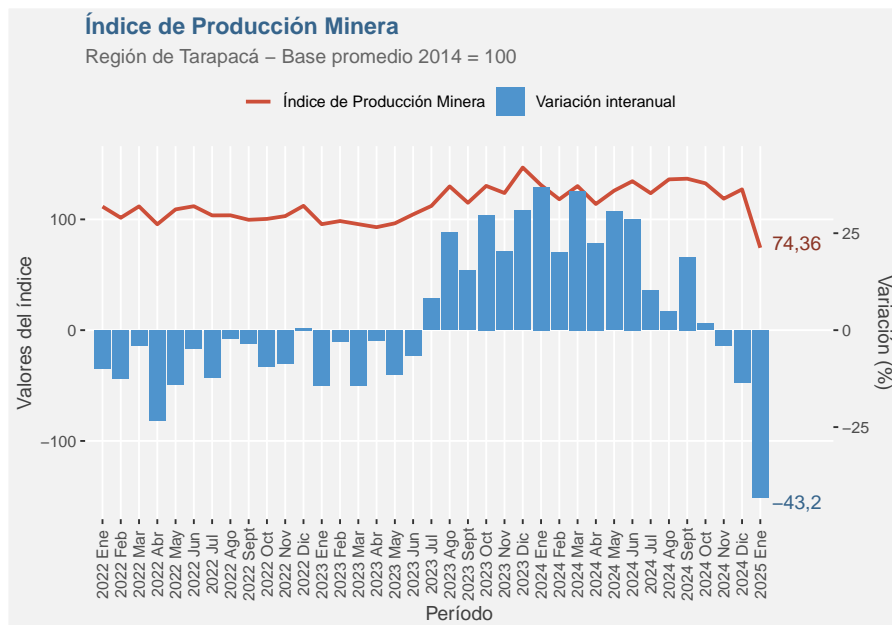
	Indicadores económicos	
	Total regional	Var 12 m. (%)
RevPAR*	\$ 30.603	-18,5
ADR**	\$ 56.921	-2,0

* Ingreso por habitación disponible

** Tarifa promedio

Índice de producción minera (IPMIN)

Enero 2025 (Base promedio año 2014=100)



IPMIN

Índice	74,36
Var. a 12 meses (%)	-43,2
Var. acumulada (%)	-43,2

Minería del cobre

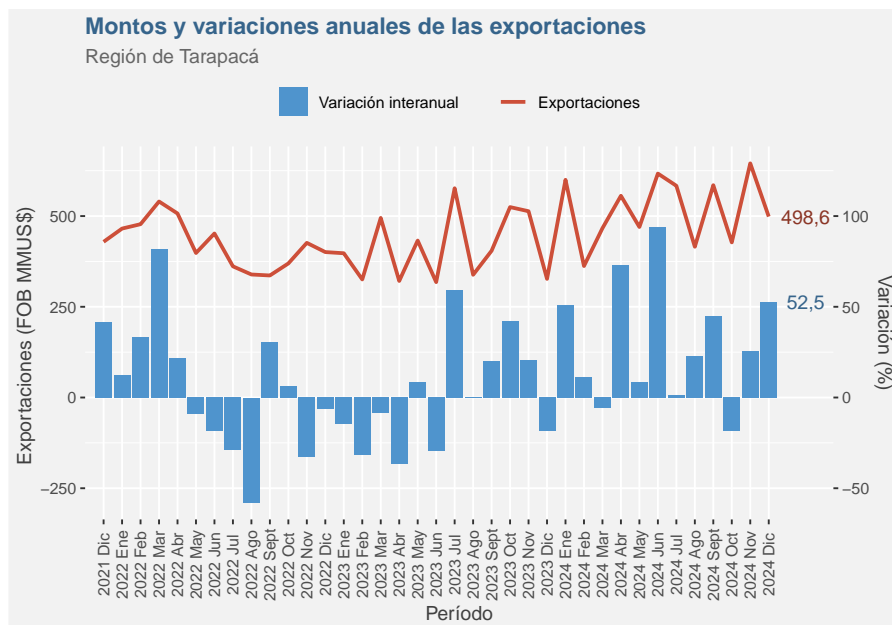
Índice	71,41
Var. a 12 meses (%)	-44,8
Var. acumulada (%)	-44,8

Otras minas y canteras

Índice	183,74
Var. a 12 meses (%)	-2,1
Var. acumulada (%)	-2,1

Exportaciones regionales

Diciembre 2024



Total exportado

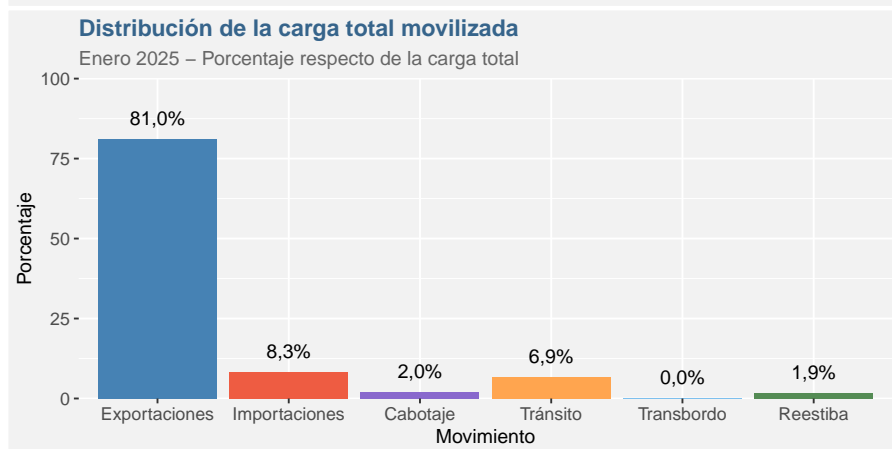
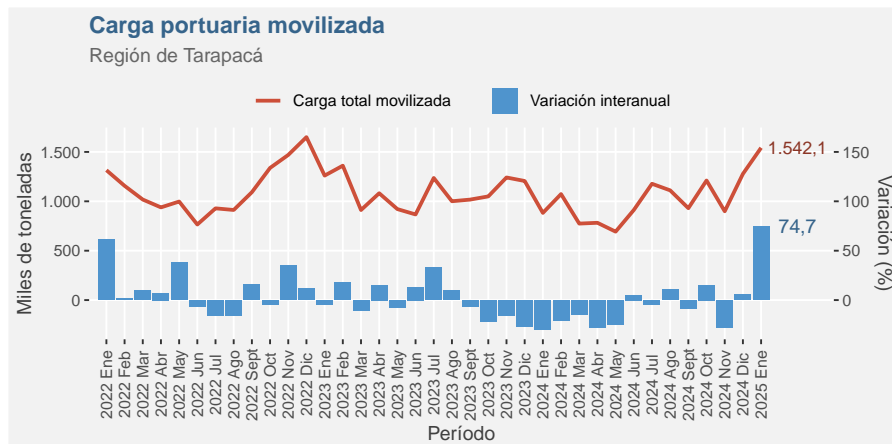
Total (MMUS\$ FOB)	498,6
Var. a 12 meses (%)	52,5
Var. acumulada (%)	25,2

Sector	MMUS\$	Var. 12m (%)
Minería	481,3	53,3
Industria	14,3	22,3
Resto exportaciones	3,0	163,6

Continente	MMUS\$	Var. 12m (%)
Asia	466,8	68,9
América	22,5	8,8
Europa	9,2	-69,2
África, Oceanía y otros	0,1	10.458,6

Movimiento de carga portuaria

Enero 2025



Carga (Ton)	Mensual	Acumulada*
Total	1.542.094	1.542.094

Tipo de movimiento

Emb. y desc. ⁽¹⁾	1.513.382	1.513.382
Manipulada ⁽²⁾	28.712	28.712

Tipo de carga

Granel	1.239.791	1.239.791
Otro	302.303	302.303

Variación (%)	12 meses	Acumulada*
Total	74,7	74,7

Tipo de movimiento

Emb. y desc.	76,3	76,3
Manipulada	19,4	19,4

Tipo de carga

Granel	96,0	96,0
Otro	20,9	20,9

(1) Carga embarcada y descargada, incluye cabotaje y tránsito

(2) Re-estibas y Traslado

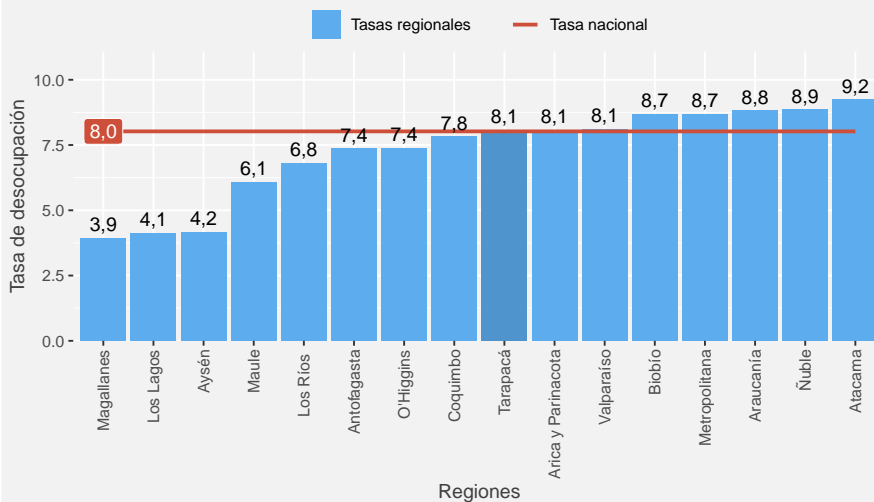
(*) Acumulado desde enero al mes en estudio

Empleo Regional

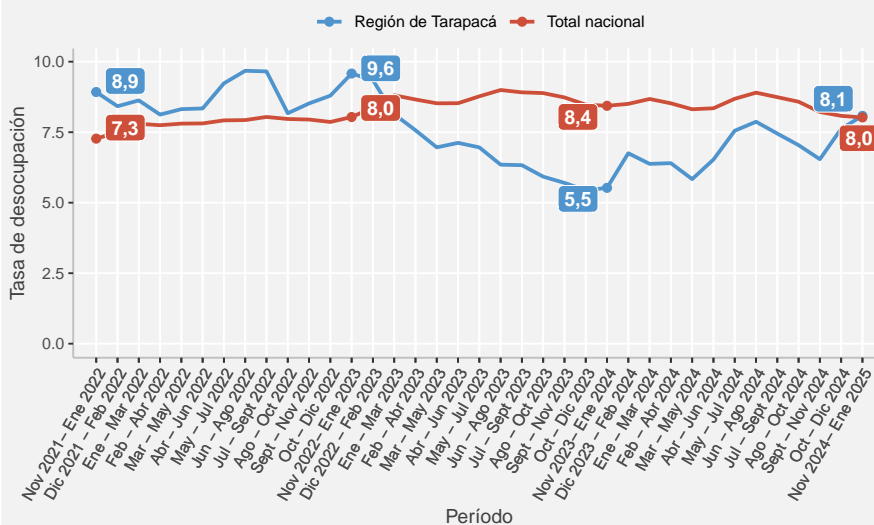
Noviembre 2024- Enero 2025

Tasas de desocupación regionales

Nov 2024 – Ene 2025



Evolución tasas de desocupación



Tasas principales

Tasa de participación	64,4%
Tasa de ocupación	59,2%
Tasa de desocupación	8,1%

Niveles

Fuerza de trabajo	205.592
Ocupados	188.980
Ocupados informales	55.732
Desocupados	16.612
Fuera de la fuerza de trabajo	113.493

Variaciones a 12 meses

Fuerza de trabajo	0,8%
Ocupados	-1,9%
Ocupados informales	-17,8%
Desocupados	47,3%
Fuera de la fuerza de trabajo	2,9%

Tasas analíticas

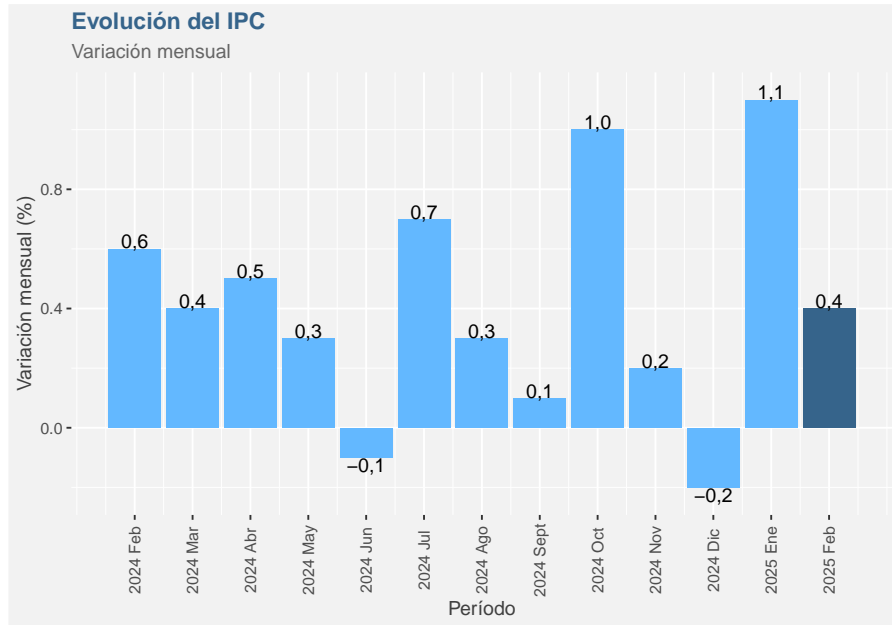
Tasa de desocupación con iniciadores disponibles	8,5%
Tasa combinada de desocupación y tiempo parcial voluntario	13,6%
Tasa combinada de desocupación y fuerza de trabajo potencial	14,9%
Tasa de presión laboral	15,6%

Informalidad laboral

Tasa de ocupación informal	29,5%
Tasa de ocupación en el sector informal	19,8%

Índice de precios al consumidor (IPC)

Febrero 2025 (Base anual 2023 = 100)



IPC Febrero 2025 (Base anual 2018=100)

Índice	107,16
Var. mensual (%)	0,4
Var. acumulada (%)	1,5
Var. a 12 meses (%)	4,7
IPC menos alimentos y energía (var. mensual - %)	0,3
Energía (var. mensual - %)	1,3
Alimentos (var. mensual - %)	0,1

Nota: Los indicadores del IPC tienen cobertura nacional, no regional. Se presentan en este documento debido a su relevancia en el seguimiento de la evolución de la economía del país.