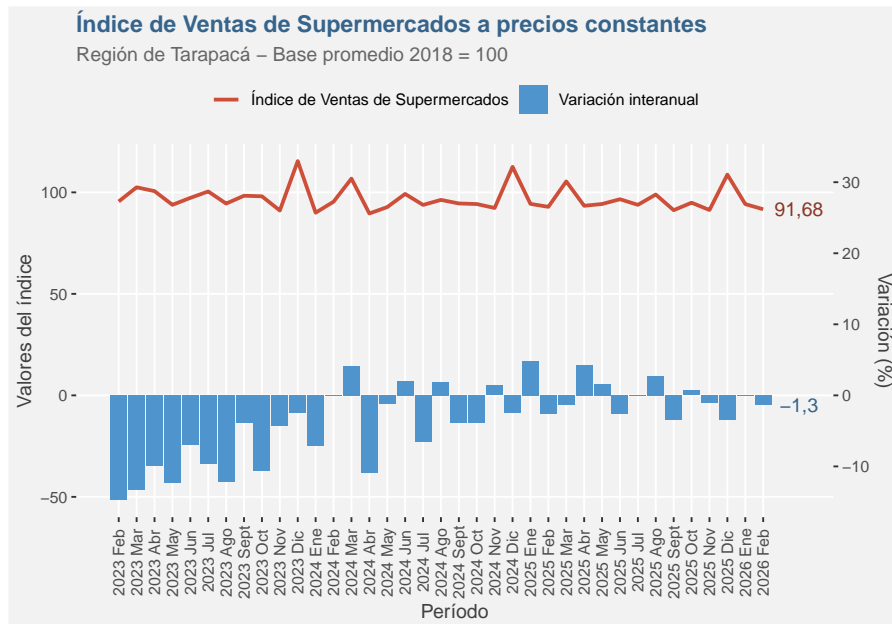


El boletín de sectores económicos de Tarapacá contiene un resumen de los principales indicadores publicados por el INE. Para mayor detalle, visite nuestra web regional, <https://regiones.ine.cl/tarapaca>, o también la web nacional, <https://ine.gob.cl>
Las cifras del presente documento son provisionales.

Índice de ventas de supermercados (ISUP) Febrero 2026 (Base promedio año 2018=100)



Ventas a precios constantes/p	Tarapacá	Nacional
Índice	91,68	98,99
Var. mensual (%)	-2,7	-2,9
Var. a 12 meses (%)	-1,3	-0,4
Var. acumulada (%)	-0,7	0,9

Ventas a precios corrientes/p	Tarapacá	Nacional
Índice	140,90	154,92
Var. mensual (%)	-2,7	-3,1
Var. a 12 meses (%)	1,8	3,0
Var. acumulada (%)	2,4	4,3

Encuesta mensual de alojamiento turístico (EMAT) Febrero 2026

	Indicadores principales	
	Total regional	Var 12 m. (%)
Pernoctaciones	92.849	12,0
Llegadas	39.310	22,7
Estancia media	2,36	-8,7
Tasa de ocupación en habitaciones		
Total regional	Var 12 m. (pp.)	
Total	53,9	1,44

	Tasa de ocupación en plazas	
	Total regional	Var 12 m. (pp.)
Total	35,9	6,29

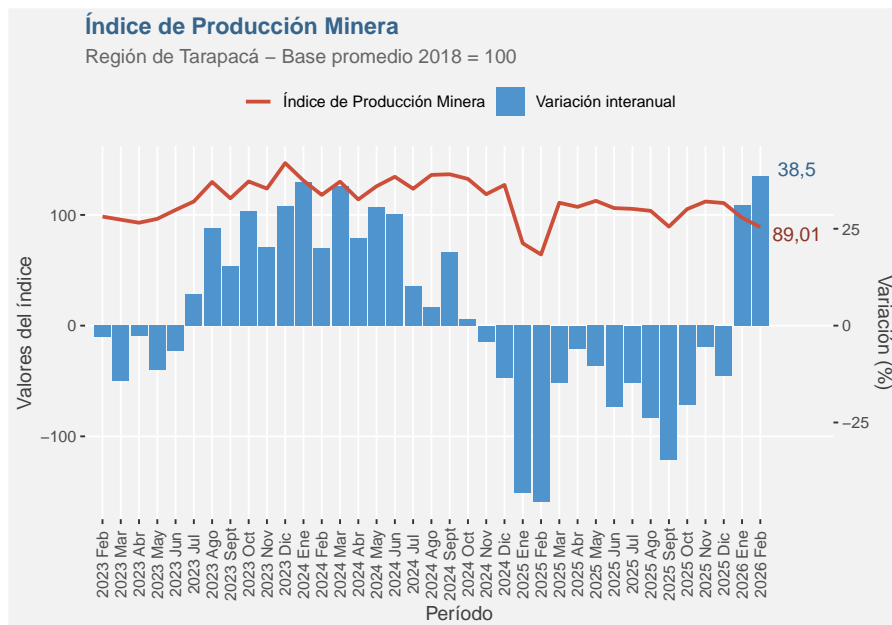
	Indicadores económicos	
	Total regional	Var 12 m. (%)
RevPAR*	\$ 28.726	-6,5
ADR**	\$ 53.291	-8,9

* Ingreso por habitación disponible

** Tarifa promedio

Índice de producción minera (IPMIN)

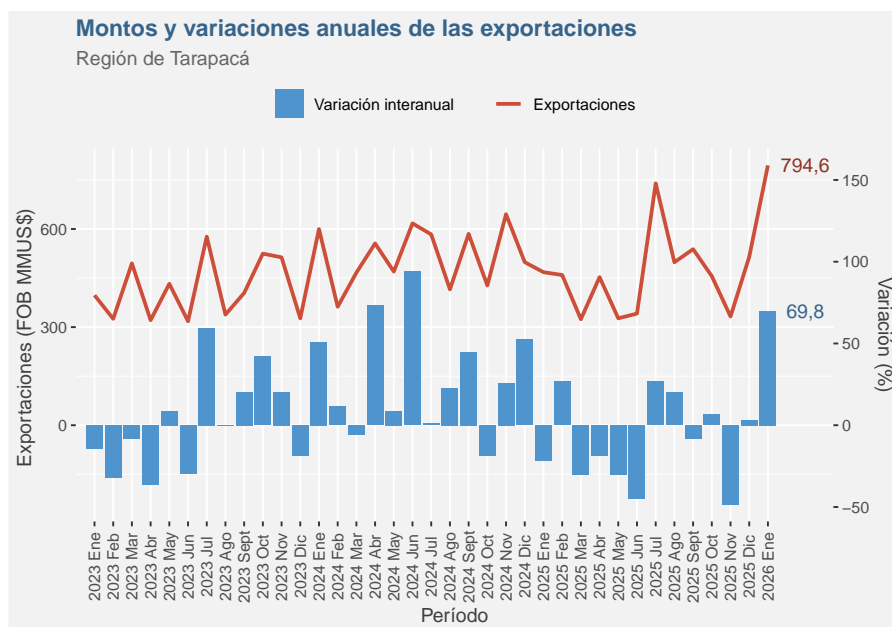
Febrero 2026 (Base promedio año 2018=100)



IPMIN	
Índice	89,01
Var. a 12 meses (%)	38,5
Var. acumulada (%)	34,5
Minería del cobre	
Índice	85,57
Var. a 12 meses (%)	39,9
Var. acumulada (%)	35,4
Otras minas y canteras	
Índice	216,41
Var. a 12 meses (%)	21,0
Var. acumulada (%)	22,8

Exportaciones regionales

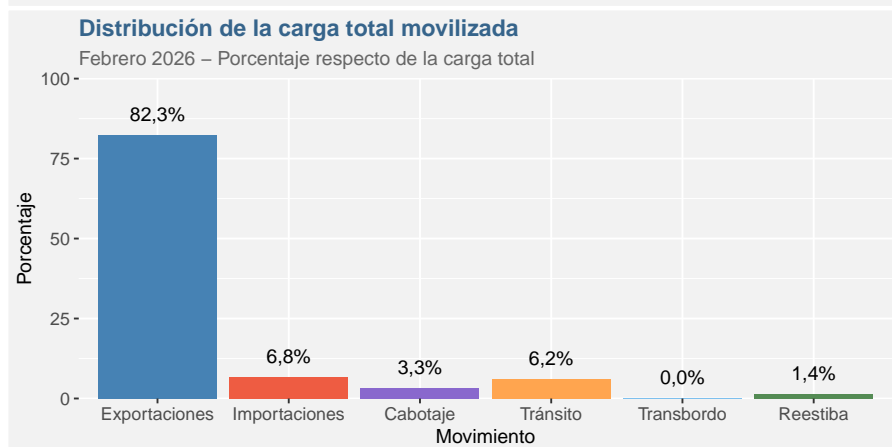
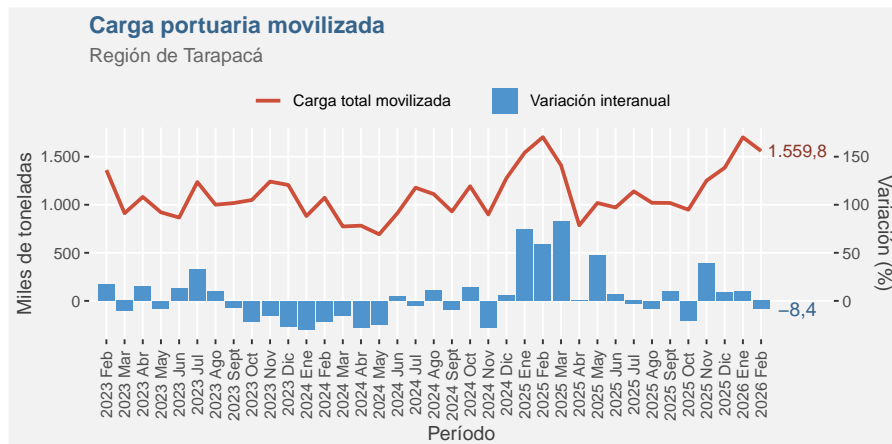
Enero 2026



Total exportado		
Total (MMUS\$ FOB)		794,6
Var. a 12 meses (%)		69,8
Var. acumulada (%)		69,8
Sector	MMUS\$	Var. 12m (%)
Minería	767,7	69,6
Industria	26,2	83,4
Pesca	0,1	-66,4
Resto exportaciones	0,7	-29,7
Continente	MMUS\$	Var. 12m (%)
Asia	696,6	61,9
América	20,5	-19,9
Europa	77,5	554,2
África, Oceanía y otros	0,1	-68,3

Movimiento de carga portuaria

Febrero 2026



Carga (Ton)	Mensual	Acumulada*
Total	1.559.824	3.261.723

Tipo de movimiento

Emb. y desc. ⁽¹⁾	1.538.521	3.217.958
Manipulada ⁽²⁾	21.303	43.765

Tipo de carga

Granel	1.287.598	2.683.349
Otro	272.225	578.374

Variación (%)	12 meses	Acumulada*
Total	-8,4	0,5

Tipo de movimiento

Emb. y desc.	-8,7	0,6
Manipulada	16,5	-6,9

Tipo de carga

Granel	-11,5	-0,4
Otro	9,7	5,1

(1) Carga embarcada y descargada, incluye cabotaje y tránsito

(2) Re-estibas y Traslado

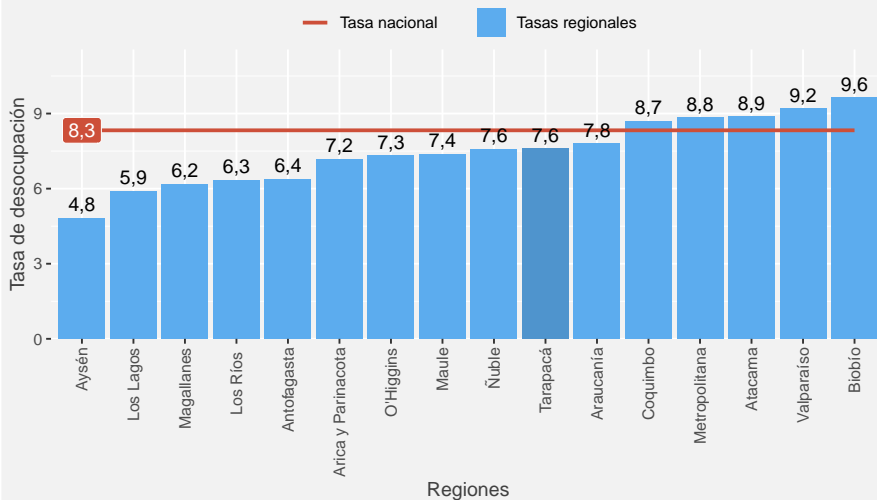
(*) Acumulado desde enero al mes en estudio

Empleo Regional

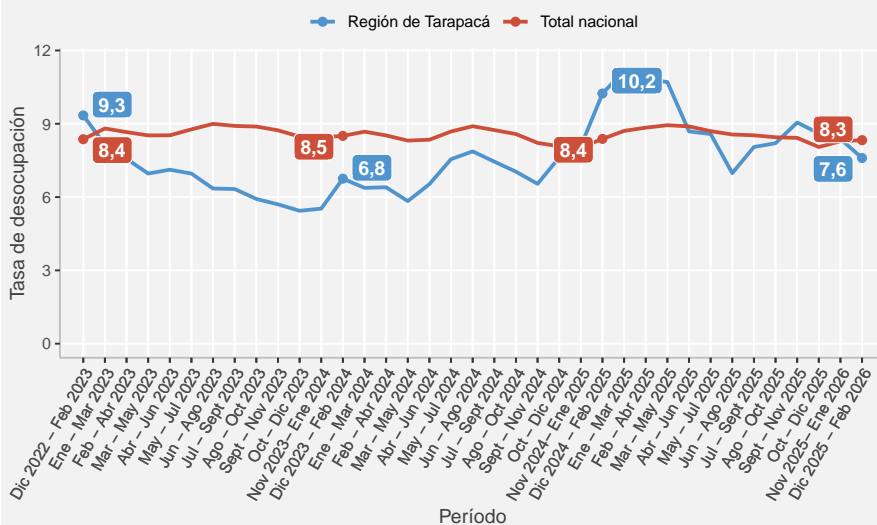
Diciembre 2025- Febrero 2026

Tasas de desocupación regionales

Dic 2025 – Feb 2026



Evolución tasas de desocupación



Tasas principales

Tasa de participación	66,5%
Tasa de ocupación	61,5%
Tasa de desocupación	7,6%

Niveles

Fuerza de trabajo	215.823
Ocupados	199.422
Ocupados informales	63.247
Desocupados	16.401
Fuera de la fuerza de trabajo	108.518

Variaciones a 12 meses

Fuerza de trabajo	5,8%
Ocupados	8,9%
Ocupados informales	23,7%
Desocupados	-21,5%
Fuera de la fuerza de trabajo	-6,0%

Tasas analíticas

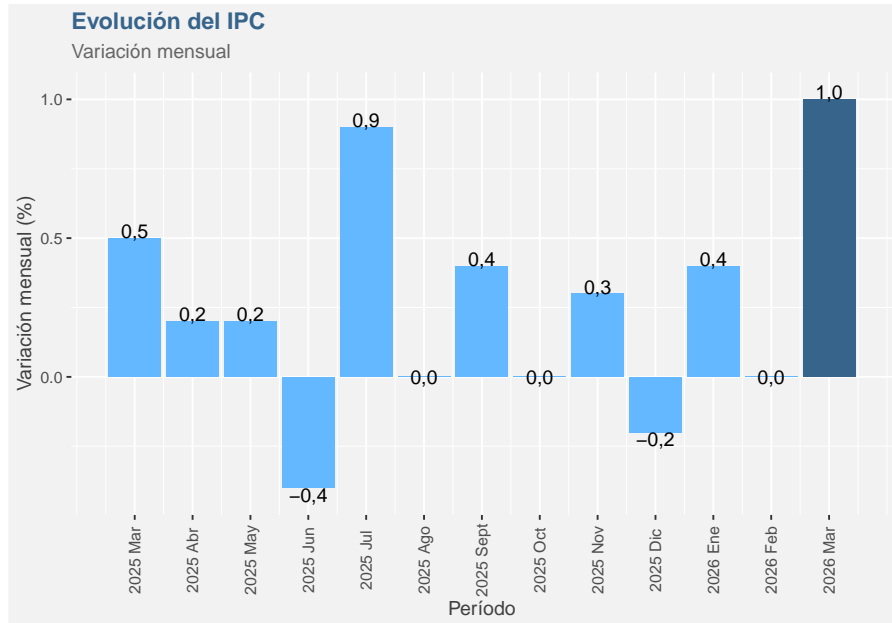
Tasa de desocupación con iniciadores disponibles	8,0%
Tasa combinada de desocupación y tiempo parcial voluntario	13,9%
Tasa combinada de desocupación y fuerza de trabajo potencial	17,6%
Tasa de presión laboral	15,7%

Informalidad laboral

Tasa de ocupación informal	31,7%
Tasa de ocupación en el sector informal	18,8%

Índice de precios al consumidor (IPC)

Marzo 2026 (Base anual 2023 = 100)



IPC Marzo 2026 (Base anual 2018=100)

Índice	110,75
Var. mensual (%)	1,0
Var. acumulada (%)	1,4
Var. a 12 meses (%)	2,8
IPC menos alimentos y energía (var. mensual - %)	0,8
Energía (var. mensual - %)	3,0
Alimentos (var. mensual - %)	0,6

Nota: Los indicadores del IPC tienen cobertura nacional, no regional. Se presentan en este documento debido a su relevancia en el seguimiento de la evolución de la economía del país.