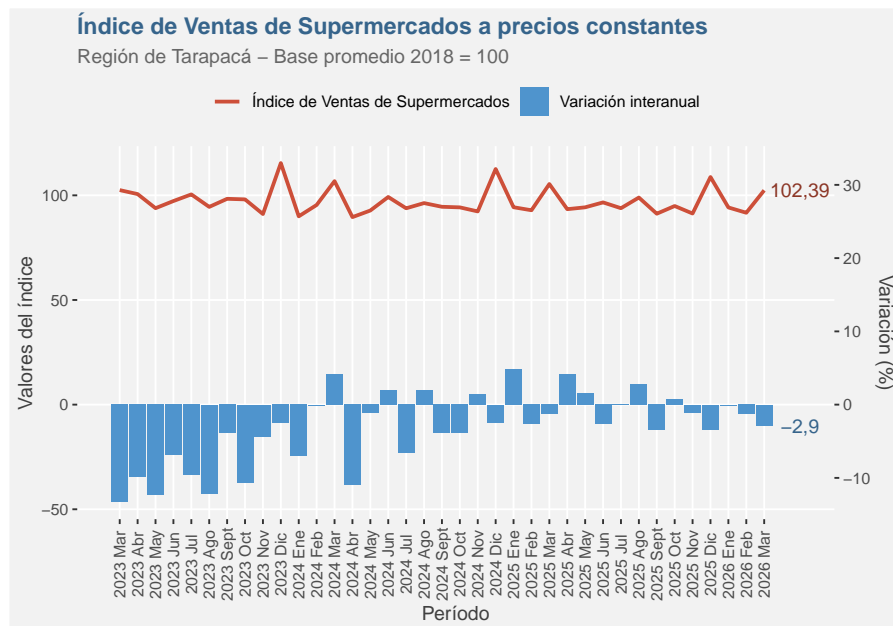


El boletín de sectores económicos de Tarapacá contiene un resumen de los principales indicadores publicados por el INE. Para mayor detalle, visite nuestra web regional, <https://regiones.ine.cl/tarapaca>, o también la web nacional, <https://ine.gob.cl>

Las cifras del presente documento son provisionales.

Índice de ventas de supermercados (ISUP)

Marzo 2026 (Base promedio año 2018=100)



Ventas a precios constantes/p

	Tarapacá	Nacional
Índice	102,39	110,65
Var. mensual (%)	11,7	11,8
Var. a 12 meses (%)	-2,9	-0,9
Var. acumulada (%)	-1,5	0,2

Ventas a precios corrientes/p

	Tarapacá	Nacional
Índice	158,44	173,67
Var. mensual (%)	12,5	12,1
Var. a 12 meses (%)	0,2	2,2
Var. acumulada (%)	1,6	3,5

Encuesta mensual de alojamiento turístico (EMAT)

Marzo 2026

Indicadores principales

	Total regional	Var 12 m. (%)
Pernoctaciones	59.283	9,1
Llegadas	25.530	6,0
Estancia media	2,32	2,9

Tasa de ocupación en habitaciones		
	Total regional	Var 12 m. (pp.)
Total	32,8	0,30

Tasa de ocupación en plazas

	Total regional	Var 12 m. (pp.)
Total	20,8	3,03

Indicadores económicos

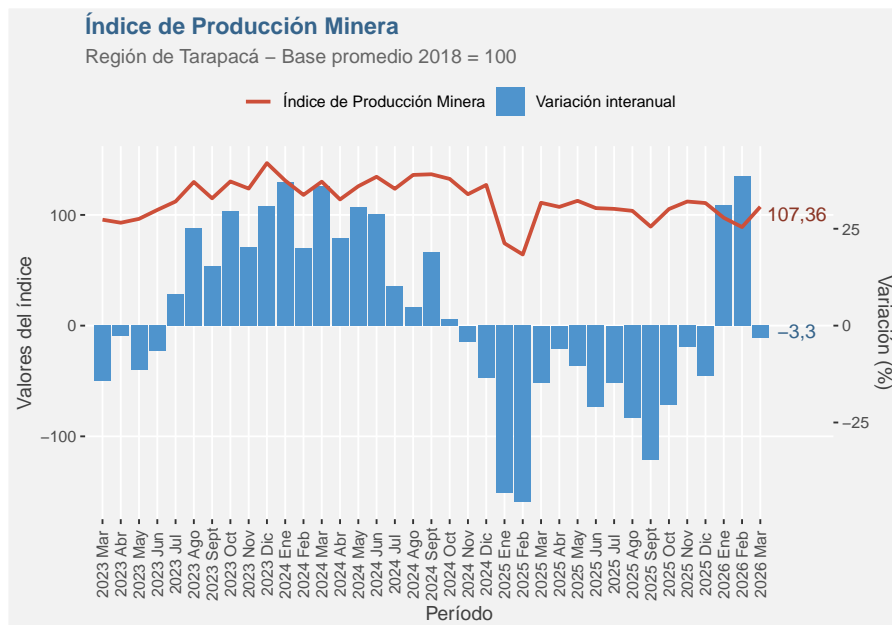
	Total regional	Var 12 m. (%)
RevPAR*	\$ 16.160	-3,0
ADR**	\$ 49.228	-3,9

* Ingreso por habitación disponible

** Tarifa promedio

Índice de producción minera (IPMIN)

Marzo 2026 (Base promedio año 2018=100)



IPMIN

Índice	107,36
Var. a 12 meses (%)	-3,3
Var. acumulada (%)	17,7

Minería del cobre

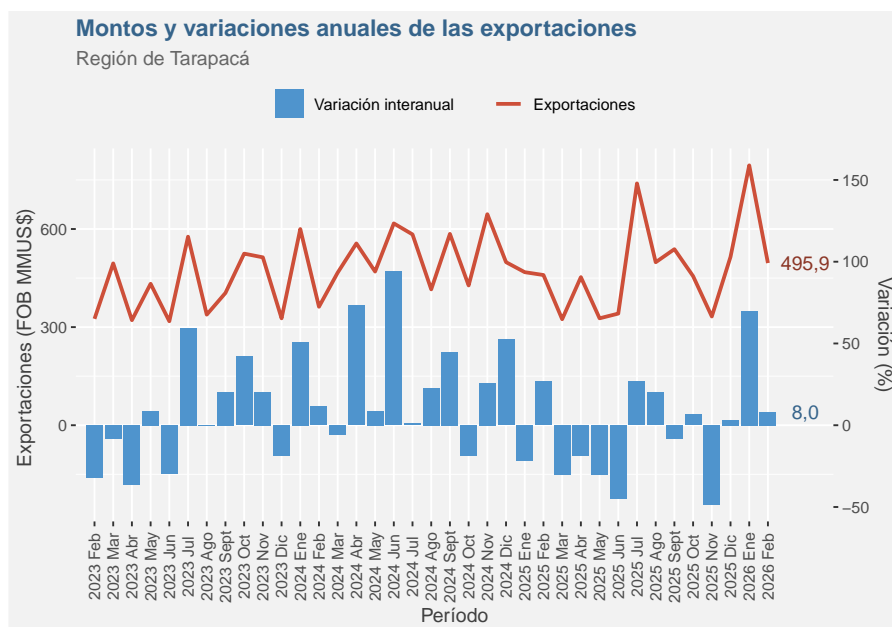
Índice	103,76
Var. a 12 meses (%)	-4,3
Var. acumulada (%)	17,5

Otras minas y canteras

Índice	240,69
Var. a 12 meses (%)	16,4
Var. acumulada (%)	20,5

Exportaciones regionales

Febrero 2026



Total exportado

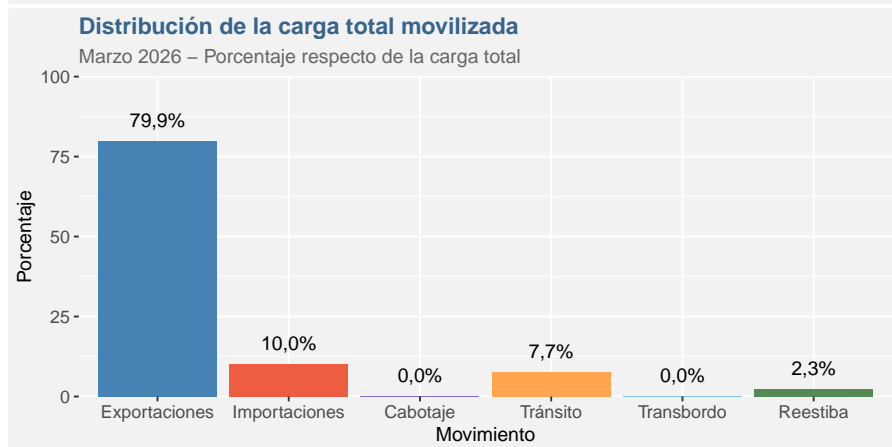
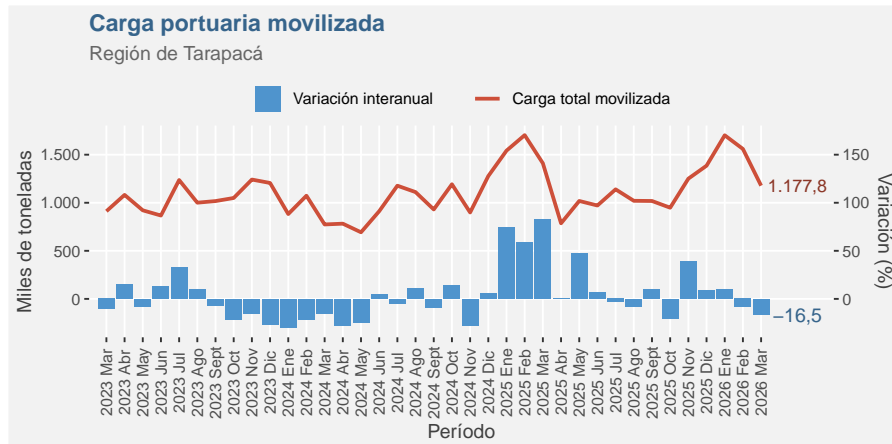
Total (MMUS\$ FOB)	495,9
Var. a 12 meses (%)	8,0
Var. acumulada (%)	39,2

Sector	MMUS\$	Var. 12m (%)
Minería	474,6	6,7
Industria	20,5	54,4
Pesca	0,7	-3,7
Resto exportaciones	0,1	-73,5

Continente	MMUS\$	Var. 12m (%)
Asia	448,3	33,0
América	40,0	-64,2
Europa	7,6	-24,0
África, Oceanía y otros	0,0	-99,2

Movimiento de carga portuaria

Marzo 2026



Carga (Ton)	Mensual	Acumulada*
Total	1.177.799	4.439.522

Tipo de movimiento

Emb. y desc. ⁽¹⁾	1.150.392	4.368.350
Manipulada ⁽²⁾	27.407	71.172

Tipo de carga

Granel	880.842	3.564.191
Otro	296.958	875.332

Variación (%)	12 meses	Acumulada*
Total	-16,5	-4,7

Tipo de movimiento

Emb. y desc.	-16,7	-4,6
Manipulada	-8,1	-7,4

Tipo de carga

Granel	-20,0	-6,1
Otro	-4,2	1,7

(1) Carga embarcada y descargada, incluye cabotaje y tránsito

(2) Re-estibas y Traslado

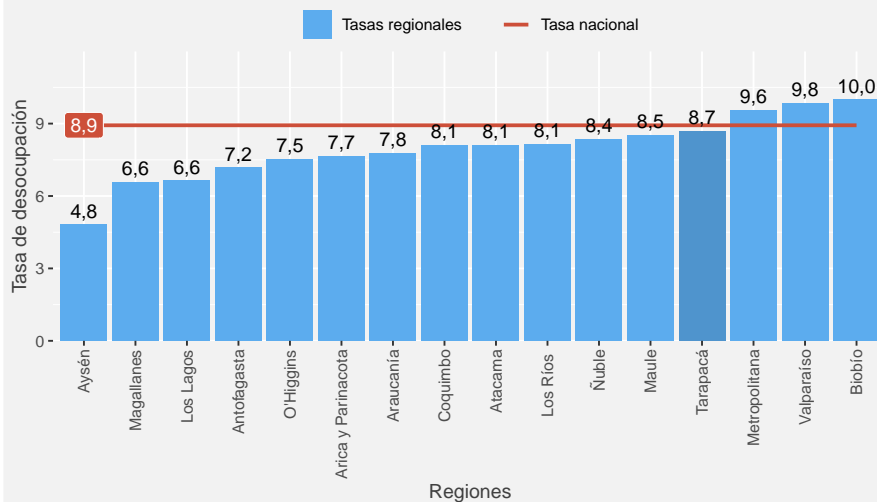
(*) Acumulado desde enero al mes en estudio

Empleo Regional

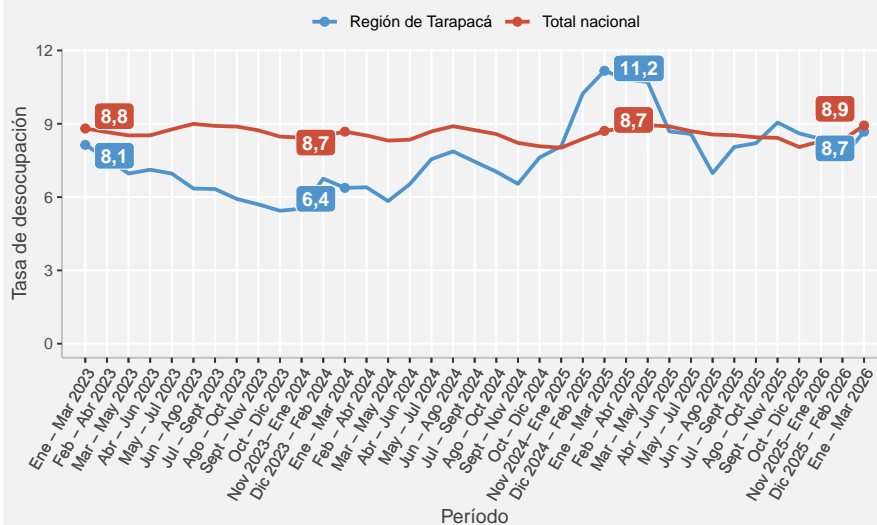
Enero - Marzo 2026

Tasas de desocupación regionales

Ene - Mar 2026



Evolución tasas de desocupación



Tasas principales

Tasa de participación	66,3%
Tasa de ocupación	60,5%
Tasa de desocupación	8,7%

Niveles

Fuerza de trabajo	215.223
Ocupados	196.543
Ocupados informales	62.256
Desocupados	18.680
Fuera de la fuerza de trabajo	109.526

Variaciones a 12 meses

Fuerza de trabajo	5,6%
Ocupados	8,5%
Ocupados informales	22,5%
Desocupados	-18,0%
Fuera de la fuerza de trabajo	-5,6%

Tasas analíticas

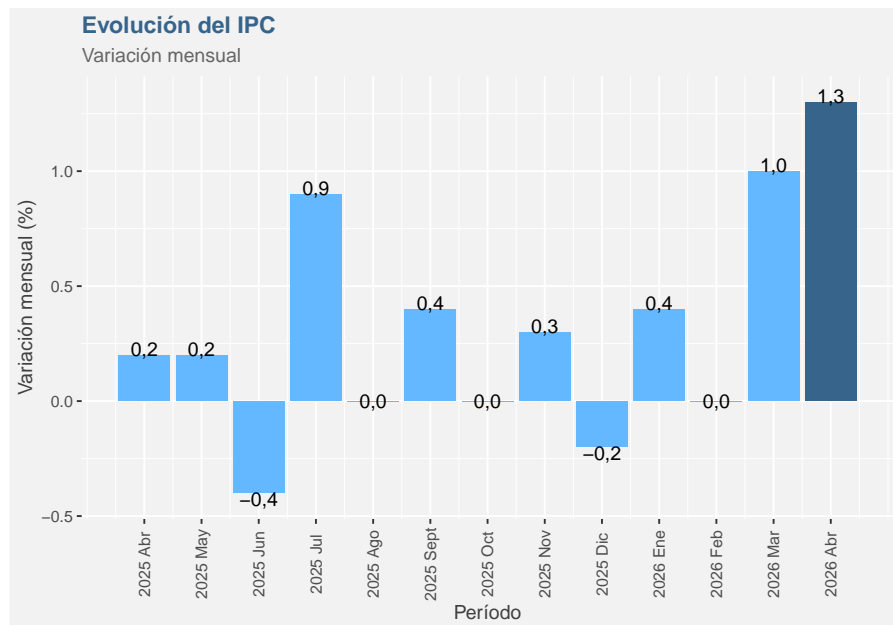
Tasa de desocupación con iniciadores disponibles	9,1%
Tasa combinada de desocupación y tiempo parcial voluntario	14,5%
Tasa combinada de desocupación y fuerza de trabajo potencial	17,9%
Tasa de presión laboral	17,7%

Informalidad laboral

Tasa de ocupación informal	31,7%
Tasa de ocupación en el sector informal	20,4%

Índice de precios al consumidor (IPC)

Abril 2026 (Base anual 2023 = 100)



IPC Abril 2026 (Base anual 2018=100)

Índice	112,18
Var. mensual (%)	1,3
Var. acumulada (%)	2,7
Var. a 12 meses (%)	4,0
IPC menos alimentos y energía (var. mensual - %)	0,3
Energía (var. mensual - %)	11,4
Alimentos (var. mensual - %)	0,0

Nota: Los indicadores del IPC tienen cobertura nacional, no regional. Se presentan en este documento debido a su relevancia en el seguimiento de la evolución de la economía del país.