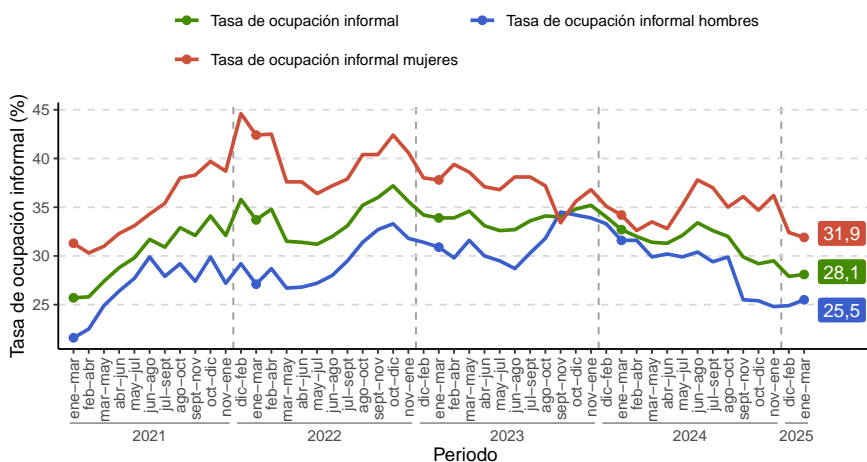


- Se incorporan fe de erratas en páginas 1, 2 y 3.
- En el trimestre enero - marzo de 2025, las personas ocupadas informales disminuyeron 17,5% en doce meses, equivalente a 10.759 personas.
- La estimación de la tasa de ocupación informal fue 28,1%, presentando una caída anual de 4,6 puntos porcentuales (pp.).¹
- Según tramo etario, el decrecimiento en el número de personas ocupadas informales fue incidido por el tramo de 15 - 34 años, que presentó una baja de 29,4% en doce meses.²
- La disminución en la población ocupada informal fue incidida por las personas trabajadoras por cuenta propia (-11,5%) y asalariadas informales (-10,7%).³

Tasa de ocupación informal (%), según sexo, Región de Tarapacá

Trimestres móviles



Personas ocupadas informales

En el trimestre enero - marzo de 2025, la estimación de las personas ocupadas informales alcanzó un total de 50.814 personas, registrando una baja de 17,5% en doce meses, lo que corresponde a 10.759 personas menos.

En relación a esta baja, la principal incidencia corresponde a los

hombres, en quienes se observó una evolución negativa de 19,6%, equivalente a una disminución de 6.747 personas, totalizando 27.596 ocupados informales en el trimestre.

Respecto a las mujeres, se observó una evolución negativa de 14,7%, correspondiente a una reducción de 4.013 personas, llegando a 23.217 ocupadas informales en el trimestre.

TRIMESTRE MÓVIL

(enero - marzo de 2025)

Principales indicadores

	Tasa	Var. 12m (pp.)
Tasa de ocupación informal	28,1 %	-4,6 ⁴
Tasa de ocupación en el sector informal	19,8 %	-2,7

Personas ocupadas

	Niveles (en totales)	Var. 12m (%)
Ocupados informales	50.814	-17,5
Ocupados en el sector informal	35.862	-15,2

Tasa de ocupación informal según sexo⁵

	Tasa	Var. 12m (pp.)
Hombres	25,5	-6,1
Mujeres	31,9	-2,3

TRIMESTRES MÓVILES (2024 - 2025)

Tasa de ocupación informal (%)	ene - mar	feb - abr	mar - may	abr - jun	may - jul	jun - ago	jul - sept	ago - oct	sept - nov	oct - dic	nov - ene	dic - feb	ene - mar
Total región	32,7	32,0	31,4	31,3	32,1	33,4	32,6	32,0	29,9	29,2	29,5	27,9	28,1
Hombres	31,6	31,6	29,9	30,2	29,9	30,4	29,4	29,9	25,5	25,4	24,8	24,9	25,5
Mujeres	34,2	32,6	33,5	32,8	35,2	37,8	37,0	35,0	36,1	34,7	36,2	32,4	31,9

(a) A partir de la difusión de los resultados del trimestre móvil febrero - abril de 2022, la Encuesta Nacional del Empleo (ENE) publica una nota estadística que presenta las principales estimaciones, con sus respectivas desagregaciones, de acuerdo con los criterios de calidad estadística institucional, además de los códigos AAPOR, que presentan indicadores de rendimiento y calidad en el monitoreo del proceso de recolección de datos. Para más información ver la Nota Estadística ENE.

Principales indicadores

Tasa de ocupación informal

La tasa de ocupación informal llegó a 28,1%, presentando una disminución de 4,6 pp. en doce meses⁶. Esto, producto del descenso en las personas ocupadas informales (-17,5%), inferior al registrado en el total de personas ocupadas (-3,8%).

Según sexo, la tasa de ocupación informal masculina se situó en 25,5%, obteniendo una baja de 6,1 pp. Por otra parte, la tasa de ocupación informal femenina llegó a 31,9%, menor en 2,3 pp. respecto a la del año anterior.

Análisis por tramo etario

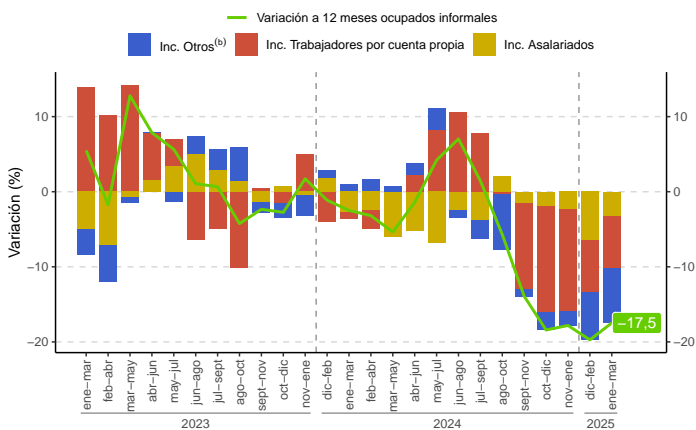
La evolución negativa de las personas ocupadas informales fue incida por el tramo de 15-34 años (-29,4%) y 35-54 años (-16,3%). En contraste, el tramo de 55 años o más, registró un aumento de 2,1%.

La tasa de ocupación informal más alta se observó en el tramo de 55 o más años (42,4%), aumentando en 1,4 pp. respecto a igual período del año anterior. Le sigue el tramo de 15 a 34 años (26,4%), el cual tuvo una baja de 8,7 pp. Por último, el tramo de 35 a 54 años (24,2%) se redujo en 3,9 pp.

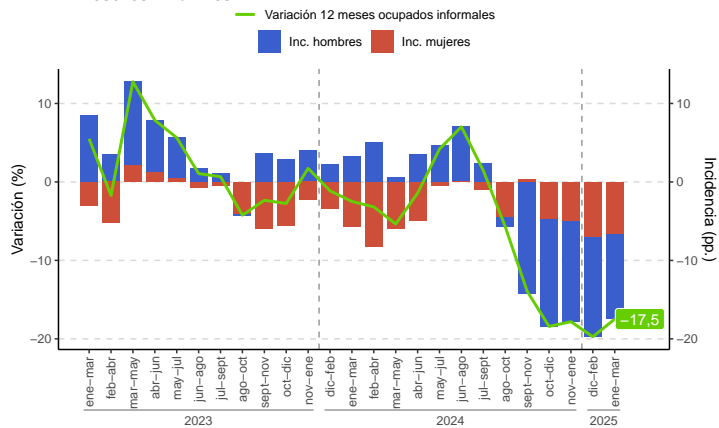
Según sexo, la mayor tasa de ocupación informal, tanto femenina como masculina, se observó en el tramo de 55 o más años. En el caso de la tasa de ocupación informal femenina, ésta fue de 48,7%, aumentando 3,5 pp. en doce meses. Mientras que en el caso de los hombres, fue de 38,6%, reduciéndose 0,2 pp. en doce meses.⁷

Variación a 12 meses de ocupados informales e incidencias, según categoría ocupacional, Región de Tarapacá

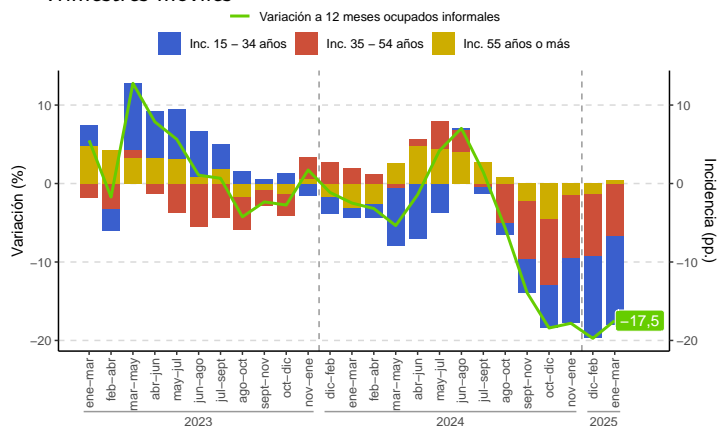
Trimestres móviles



Variación a 12 meses de ocupados informales e incidencias, según sexo, Región de Tarapacá



Variación a 12 meses de ocupados informales e incidencias, según tramo etario, Región de Tarapacá



Categoría ocupacional^(b)

El descenso de -17,5% en las personas ocupadas informales, se debió al decrecimiento de los trabajadores por cuenta propia (-11,5%), al igual que las personas asalariadas (-10,7%).

Los trabajadores por cuenta propia representaron el 65,5% del total de la población ocupada informal, mientras que las personas asalariadas representan el 31,8%.

La mayor tasa de ocupación informal se registró en las personas trabajadoras por cuenta propia (79,6%). Por su parte, la tasa de ocupación informal de las personas asalariadas fue de 12,4%.

(b) Para el análisis por categoría ocupacional se seleccionaron las actividades que concentran la mayor participación de ocupados informales y cuentan, en la mayoría de los trimestres, con la calidad estadística adecuada (Trabajadores por cuenta propia y Asalariados). Las demás categorías quedaron agrupadas como "Otros" (Empleadores, Familiares no remunerado y Trabajadores del servicio doméstico), esto para cumplir con los criterios de calidad que permiten la publicación de este análisis.

Horas Habituales

Respecto a las horas habituales trabajadas semanalmente, los ocupados formales trabajaron 44,0 horas, las que se redujeron en 0,7 horas respecto a igual periodo del año anterior. Las personas ocupadas informales trabajaron en promedio 35,4 horas a la semana, presentando una disminución en 1,1 horas en doce meses.

Según tramos de horas habitualmente trabajadas, la tasa de ocupación informal más alta se registró en quienes trabajaron 1 a 30 horas (69,1%). Le sigue aquellos que trabajaron 46 y más horas, y quienes lo hicieron 31 a 44 horas, los que alcanzaron tasas de ocupación informal de 36,6% y 14,7%, respectivamente.

Personas ocupadas informales según tramos de horas habitualmente trabajadas, total región ⁸

En miles de personas y porcentajes
enero - marzo de 2025

Tramos de horas semanales trabajadas	Tasa de ocupación informal (%)	Población ocupada informal		
		En totales	Porcentaje sobre total de población ocupada informal	Variación a 12 meses (%)
Total	28,1	50.814	100,0	-17,5
1 - 30*	69,1	20.411	40,2	-16,2
31 - 44	14,7	14.291	28,1	-0,9
45	9,6 ^a	1.419 ^b	2,8 ^a	-67,2
46 y más	36,6	14.459 ^a	28,5	-21,7
Sin información	100,0 ^b	233 ^b	0,5 ^a	n.a.

(*) El tramo de 1 a 30 horas trabajadas corresponde a los Ocupados con jornada a tiempo parcial, según lo ha definido el Código del Trabajo en su artículo 40 bis.

a: Estimación poco fiable (coeficiente de variación mayor a 15% y menor o igual a 30%; en el caso de estimaciones de razón, no cumple con el umbral de aceptación asociado a su error estándar).

b: Estimación no fiable (número de casos muestrales menor a 60, grados de libertad menores a 9 o coeficiente de variación mayor a 30%). n.a.: No aplica.

Glosario

Asalariado: es la persona que trabaja para un empleador, jefe o patrón y percibe una remuneración en forma de sueldo, salario, comisión, propinas, pagos a destajo o en especie.

Horas habituales: corresponde a las horas comúnmente trabajadas en un período de referencia determinado (promedio de los últimos tres meses).

Ocupados: todas las personas en edad de trabajar, que durante la semana de referencia dedicaron al menos una hora a alguna actividad para producir bienes o servicios a cambio de una remuneración o beneficios.

Ocupación informal: se considera que tienen una ocupación informal aquellos dependientes que no cuentan con cotizaciones de salud y previsión social por concepto de su vínculo laboral con un empleador. Para el caso de los empleadores y trabajadores por cuenta propia, se estima que poseen una ocupación informal si la empresa, negocio o actividad que desarrollan pertenece al sector informal. En el caso de familiar no remunerado (del hogar), por definición todos tienen una ocupación informal dada las condiciones de su vinculación con la unidad económica donde se desempeña.

Población en edad de trabajar (PET): población actualmente residente en el país, de 15 años y más.

Registro en Servicio de Impuestos Internos (SII): corresponde a la formalización de una unidad económica ante el Servicio de Impuestos Internos. El SII es una institución pública chilena dependiente del Ministerio de Hacienda, encargada, especialmente, de la aplicación y fiscalización administrativa de las disposiciones tributarias.

Sector hogares como empleadores: comprende las actividades realizadas por hogares que contratan los servicios de trabajadores domésticos remunerados, así como otro tipo de servicios al hogar. El producto resultante de esta actividad es consumido por el propio hogar, por tanto, no es una actividad orientada al mercado, quedando fuera del concepto de sector informal o formal.

Sector informal: para el caso de los empleadores y trabajadores por cuenta propia, constituyen todas aquellas unidades económicas de mercado que no cuentan con registro en el Servicio de Impuestos Internos (SII) ni tampoco pueden ser clasificadas como cuasi-sociedades, ya que no poseen una contabilidad completa o simplificada que les permita realizar una efectiva separación de sus gastos. Desde la perspectiva de los asalariados, incluye a todas aquellas empresas que no tengan una oficina contable o no cuenten con los servicios de un contador. Se excluyen de este sector a las unidades de no mercado como son sector gobierno, instituciones sin fines de lucro y organismos internacionales, según lo define el Sistema de Cuentas Nacionales del año 2008. Además, se excluyen los hogares como empleadores que contratan los servicios de los trabajadores domésticos.

Tasa de ocupación en el sector informal (TOSI): número de ocupados en unidades económicas informales expresado como porcentaje del total de ocupados.

Tasa de ocupación informal (TOI): número de personas con ocupaciones informales expresado como porcentaje del total de ocupados.

Fe de erratas

- (1) **Decía:** La estimación de la tasa de ocupación informal fue 28,1%, con una baja de **4,7** puntos porcentuales (pp.).
Ahora dice: La estimación de la tasa de ocupación informal fue 28,1%, presentando una caída anual de **4,6** puntos porcentuales (pp.).
- (2) **Decía:** Según tramo etario, el decrecimiento en el número de personas ocupadas informales fue incidido por el **tramo de NA, que presentó una baja de 17,5% en doce meses.**
Ahora dice: Según tramo etario, el decrecimiento en el número de personas ocupadas informales fue incidido por el **tramo de 15 - 34 años, que presentó una baja de 29,4% en doce meses.**
- (3) **Decía:** La baja en la población ocupada informal fue incidida por las personas trabajadoras por cuenta propia (-11,5%) y
Ahora dice: La disminución en la población ocupada informal fue incidida por las personas trabajadoras por cuenta propia (-11,5%) y **asalariadas informales (-10,7%).**
- (4) **Decía: -4,7**
Ahora dice: -4,6
- (5) **Tabla Marquesina**

Tabla decía:

Tasa de ocupación informal según sexo		
	Tasa	Var. 12m (pp.)
Tasa de ocupación informal masculina	18,8	-4,1
Tasa de ocupación informal femenina	21,2	-0,5

Tabla dice ahora

Tasa de ocupación informal según sexo		
	Tasa	Var. 12m (pp.)
Hombres	25,5	-6,1
Mujeres	31,9	-2,3

- (6) **Decía:** La tasa de ocupación informal llegó a 28,1%, presentando una disminución de **4,7 pp.** en doce meses.
Ahora dice: La tasa de ocupación informal llegó a 28,1%, presentando una disminución de **4,6 pp.** en doce meses.
- (7) **Decía:** En el caso de la tasa de ocupación informal **masculina**, ésta fue de 48,7%, aumentando **3,4 pp.** en doce meses. Mientras que en el caso de la tasa de ocupación informal **femenina**, fue de 38,6%, reduciéndose -0,2 pp. en doce meses.
Ahora dice: En el caso de la tasa de ocupación informal **femenina**, ésta fue de 48,7%, aumentando **3,5 pp.** en doce meses. Mientras que en el caso de **los hombres**, fue de 38,6%, reduciéndose 0,2 pp. en doce meses.
- (8) **Tabla Personas ocupadas informales según tramos de horas habitualmente trabajadas, total región**

Tabla decía:

Sin información	100,0NA	233 ^b	0,5 ^a	Inf
-----------------	---------	------------------	------------------	-----

Tabla dice ahora

Sin información	100,0 ^b	233 ^b	0,5 ^a	n.a.
-----------------	--------------------	------------------	------------------	------