

- En diciembre de 2023, el Índice de la Producción Minera (IPMin) de Tarapacá presentó un aumento de 30,8% respecto a igual mes de 2022.
- La minería del cobre registró un aumento de 31,4% en doce meses. La explotación de otras minas y canteras también aumentó, en 15,0%.

Evolución del sector

En el mes de diciembre del año 2023, se observó un crecimiento en la actividad minera de la región, lo que se vió reflejado en el crecimiento interanual de 30,8% en su índice mensual. Este resultado fue producto de un aumento en el desempeño de la minería del cobre (división 04), el cual incidió positivamente en 30,204 puntos porcentuales (pp.) sobre la variación del índice general, debido a la mayor producción de las empresas dedicadas a la extracción de cobre. Así también, la explotación de otras minas y canteras (división 08) tuvo un resultado positivo en el período, incidiendo en 0,588 pp. en la variación del IPMin regional.

En concordancia, el IPMin regional en diciembre del año 2023, presentó un aumento acumulado de 6,2% respecto al acumulado a diciembre de 2022. En relación al mes anterior, noviembre de 2023, el IPMin regional anotó un aumento de 18,6%

ÍNDICE DE PRODUCCIÓN MINERA

Diciembre 2023

Índice General

Índice	146,80
Var. interanual	30,8%
Var. acumulada	6,2%

Minería del Cobre

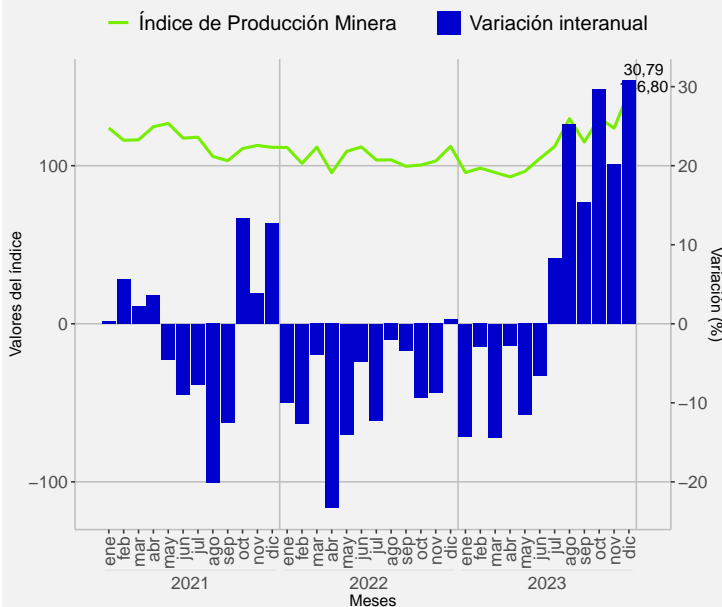
Índice	145,56
Var. interanual	31,4%
Var. acumulada	6,2%

Otras minas y canteras

Índice	192,69
Var. interanual	15,0%
Var. acumulada	5,6%

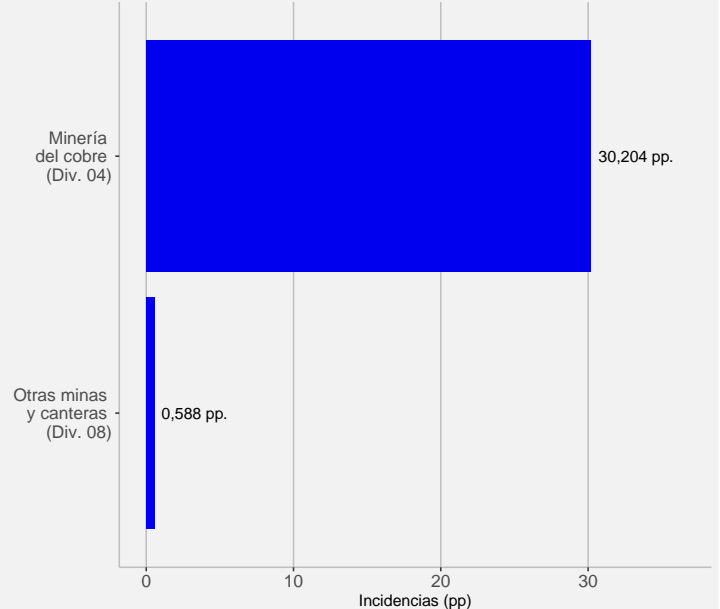
Evolución del índice de producción minera, Región de Tarapacá. Base promedio año 2014=100

Índice y variación interanual



Índice de Producción Minera, Región de Tarapacá. Base promedio año 2014=100

Incidencias por división

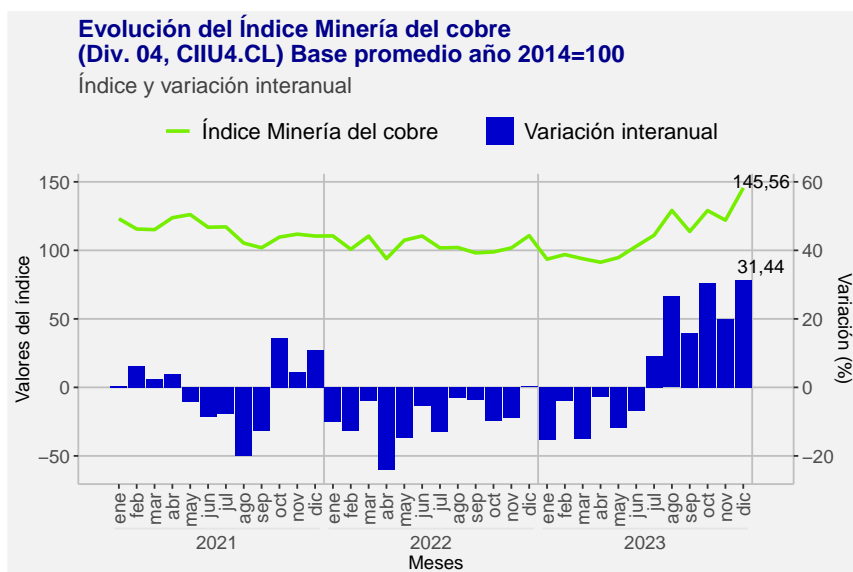


Análisis por actividades

Minería del cobre (División 04, CIIU4.CL)

En diciembre de 2023, el índice de la minería del cobre tuvo un ascenso en su actividad de 31,4% respecto a igual mes del año 2022. Este resultado se explicó por la mayor producción de cobre en el período.

Asimismo, el índice de la minería del cobre acumuló un alza de 6,2% en relación a lo acumulado a diciembre de 2022. Además, respecto al mes precedente, la minería del cobre exhibió un aumento de 19,3%.



Otras minas y canteras (División 08, CIIU4.CL)

Durante diciembre de 2023, el índice de otras minas y canteras de Tarapacá creció 15,0% en doce meses, debido a un aumento en la producción de caliche, contrarrestado parcialmente por una disminución en la producción de cloruro de sodio.

El acumulado del período registró un crecimiento de 5,6%, respecto a lo acumulado a diciembre del año 2022. En relación al mes precedente, noviembre de 2023, el índice aumentó en 1,6%.

