

- En diciembre de 2024, el Índice de Ventas de Supermercados (ISUP) a precios constantes registró un decrecimiento de 2,5% en doce meses.
- La composición de las semanas de diciembre tuvo un efecto desfavorable para las ventas de los supermercados de la región.

## RESUMEN MENSUAL

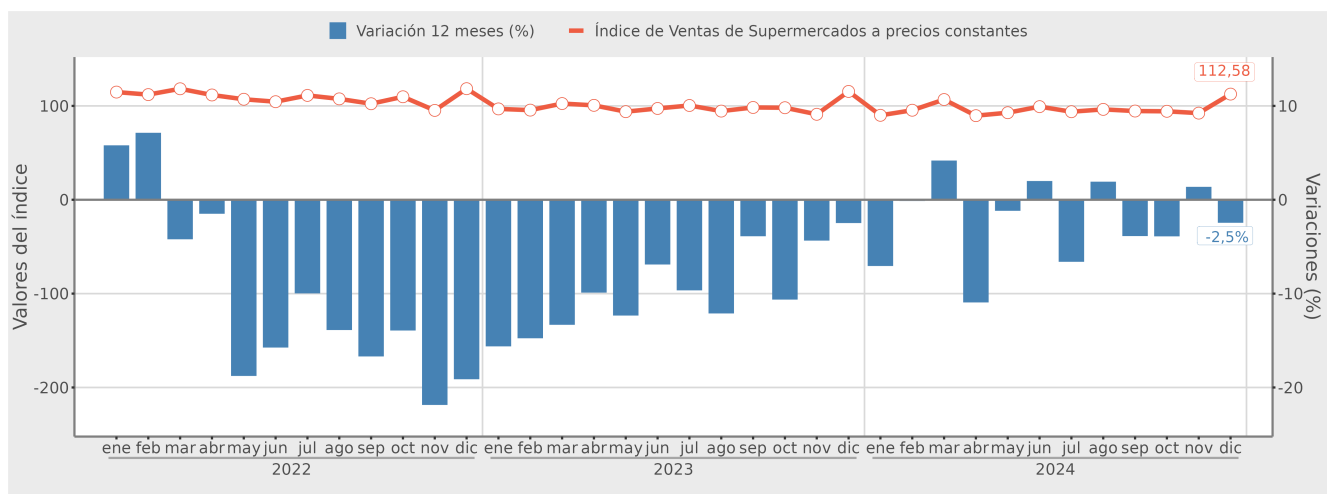
Durante diciembre de 2024, el ISUP a precios constantes de la Región de Tarapacá bajó 2,5% en doce meses, acumulando una variación negativa de 2,3% respecto a igual período de año 2023. Con relación al mes anterior, el índice exhibió un alza de 22,0%. Por el contrario, el índice a precios corrientes registró un crecimiento de 1,3% en doce meses. En tanto, la variación acumulada anotó un aumento de 1,3% en relación al

mismo período del año anterior. Con respecto a noviembre, las ventas crecieron 20,5%. En términos generales, el efecto calendario de diciembre fue negativo para el sector, ya que se registraron dos lunes y un martes adicional y un sábado y feriado menos respecto a igual mes del año anterior, según el modelo de calendario utilizado.

ISUP		
Base promedio año 2018 = 100		
Diciembre de 2024		
Ventas a precios constantes	Tarapacá	Nacional
índice	112,58	123,91
Variación Mensual	22,0%	23,6%
Variación en 12 Meses	-2,5%	-1,7%
Variación Acumulada	-2,3%	0,4%
Ventas a precios corrientes	Tarapacá	Nacional
índice	166,91	186,21
Variación Mensual	20,5%	22,2%
Variación en 12 Meses	1,3%	2,1%
Variación Acumulada	1,3%	4,4%

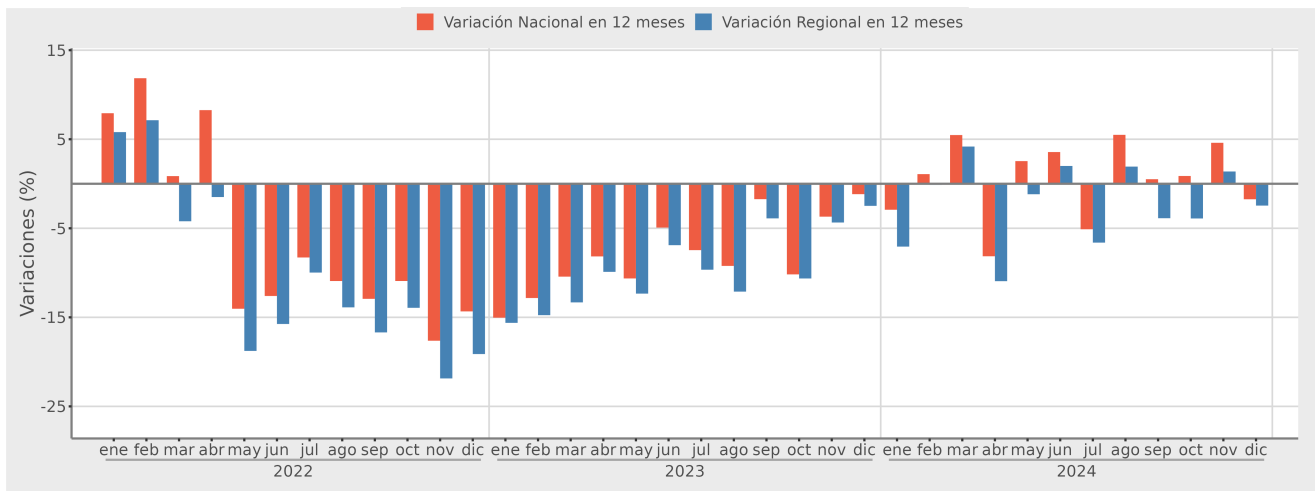
## ■ Evolución del índice de Ventas de Supermercados a precios constantes base promedio año 2018=100.

Región de Tarapacá  
(enero 2022 - diciembre 2024)



**Variación en doce meses del índice de Ventas de Supermercados a precios constantes, histórico**

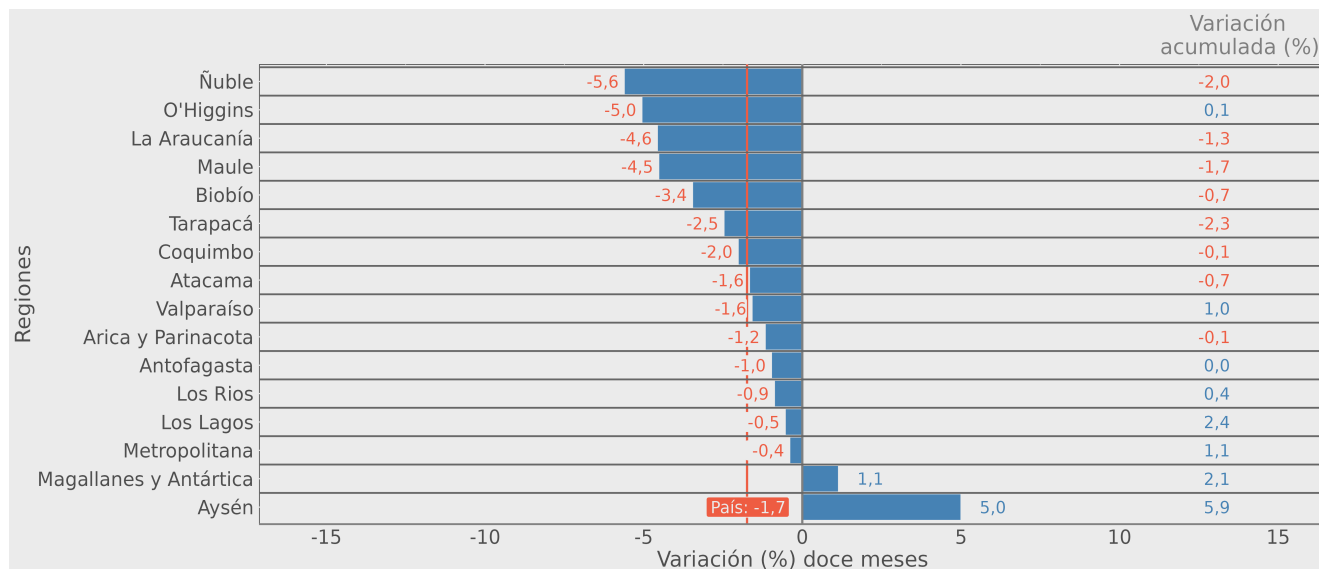
Región de Tarapacá versus País  
(enero 2022 - diciembre 2024)



En diciembre de 2024, el índice nacional de ventas de supermercados a precios constantes bajó 1,7% en doce meses, acumulando una expansión de 0,4% al último mes del año. Respecto a noviembre, el índice país exhibió un alza de 23,6%. Por otro lado, el indicador regional disminuyó 2,5% en doce meses, diferenciándose en 0,71 pp. respecto al índice

nacional. La variación acumulada de la región exhibió un decrecimiento de 2,3% con relación al mismo período del año anterior, siendo 2,70 pp. menor que la variación acumulada a nivel país. Respecto al mes anterior, el índice regional subió 22,0%, diferenciándose en 1,68 pp. con la variación mensual del país.

**Variación en doce meses del índice de Ventas de Supermercados a precios constantes diciembre 2024**



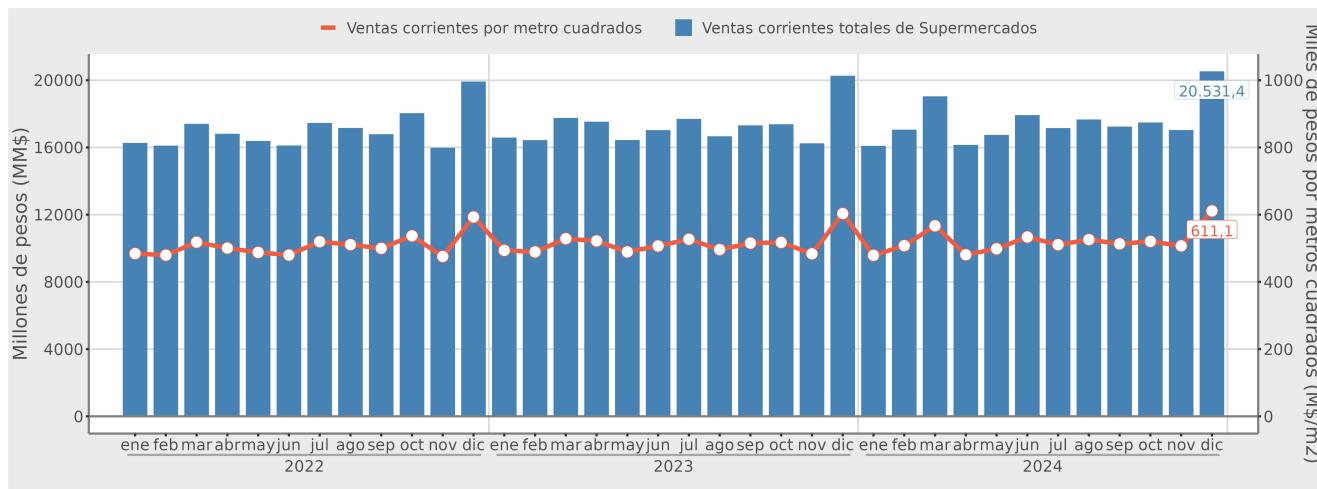
El índice general de supermercados consignó decrecimientos en 14 regiones de Chile, siendo la Región de Ñuble que registró la mayor disminución del período, cuyo índice bajó 5,6% en doce meses. La región que más creció fue Aysén, ya que su índice particular registró un alza de 5,0% en doce meses. En tanto, las ventas de supermercados a

precios constantes de la Región de Tarapacá registraron una disminución de 2,5% respecto a igual mes del año anterior, siendo el sexto decrecimiento de diciembre. Su variación acumulada exhibió una baja de 2,3% en relación a igual período del año anterior.

### ■ Evolución de las ventas a precios corrientes por superficie en metros cuadrados (m<sup>2</sup>) a nivel regional

Región de Tarapacá

(enero 2022 - diciembre 2024)



El ISUP de la Región de Tarapacá a precios corrientes registró un crecimiento de 1,3% en doce meses, acumulando un aumento de 1,3% respecto a igual período del año anterior. En relación a noviembre, el índice subió 20,5%. En tanto, las ventas nominales de los supermercados en la región sumaron 20.531,4 millones de pesos.

Por otra parte, la superficie total de los establecimientos ubicados en la Región de Tarapacá sumó 33.598 m<sup>2</sup>, sin

registrar cambios en doce meses. Con respecto al mes anterior (noviembre), la superficie registrada no mostró variación.

Dado lo anterior, las ventas a precios corrientes por metros cuadrados se calcularon en 611.091 pesos, aumentando 1,3% en doce meses. La cantidad de establecimientos en la región alcanzó los 14 supermercados<sup>1</sup>, el mismo número que en igual mes del año anterior.

<sup>1</sup>Se consideran los supermercados que disponen de 3 o más cajas.