

- En marzo de 2024, el Índice de Ventas de Supermercados (ISUP) a precios constantes registró un crecimiento de 4,2% en doce meses.
- La composición de las semanas de marzo tuvo un efecto favorable para las ventas de los supermercados de la región.

## RESUMEN MENSUAL

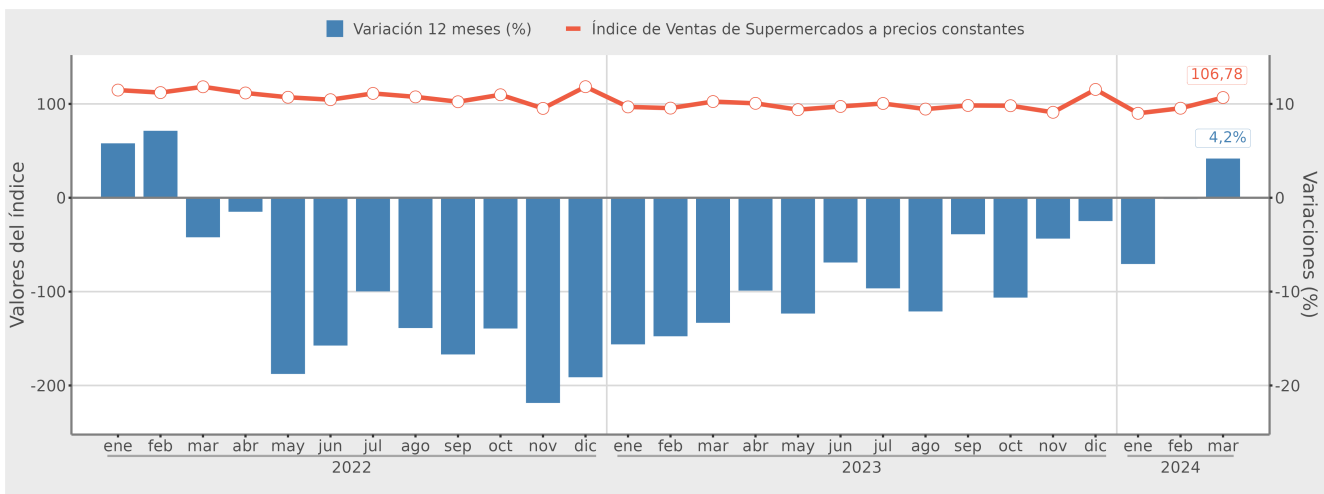
Durante marzo de 2024, el ISUP a precios constantes de la Región de Tarapacá creció 4,2% en doce meses, acumulando una variación negativa de 0,9% respecto a igual período de año 2023. Con relación al mes anterior, el índice exhibió un alza de 11,9%. Asimismo, el índice a precios corrientes registró un crecimiento de 7,2% en doce meses. En tanto, la variación acumulada anotó un

aumento de 2,8% en relación al mismo período del año anterior. Con respecto a febrero, las ventas crecieron 11,6%. En términos generales, el efecto calendario de marzo fue positivo, ya que registró un miércoles y jueves menos, y un domingo y dos feriados adicionales, versus un viernes menos registrado durante marzo del año anterior.

ISUP		
Base promedio año 2018 = 100		
Marzo de 2024		
Ventas a precios constantes	Tarapacá	Nacional
índice	106,78	111,99
Variación Mensual	11,9%	11,6%
Variación en 12 Meses	4,2%	5,4%
Variación Acumulada	-0,9%	1,3%
Ventas a precios corrientes	Tarapacá	Nacional
índice	154,81	164,01
Variación Mensual	11,6%	10,8%
Variación en 12 Meses	7,2%	8,5%
Variación Acumulada	2,8%	5,2%

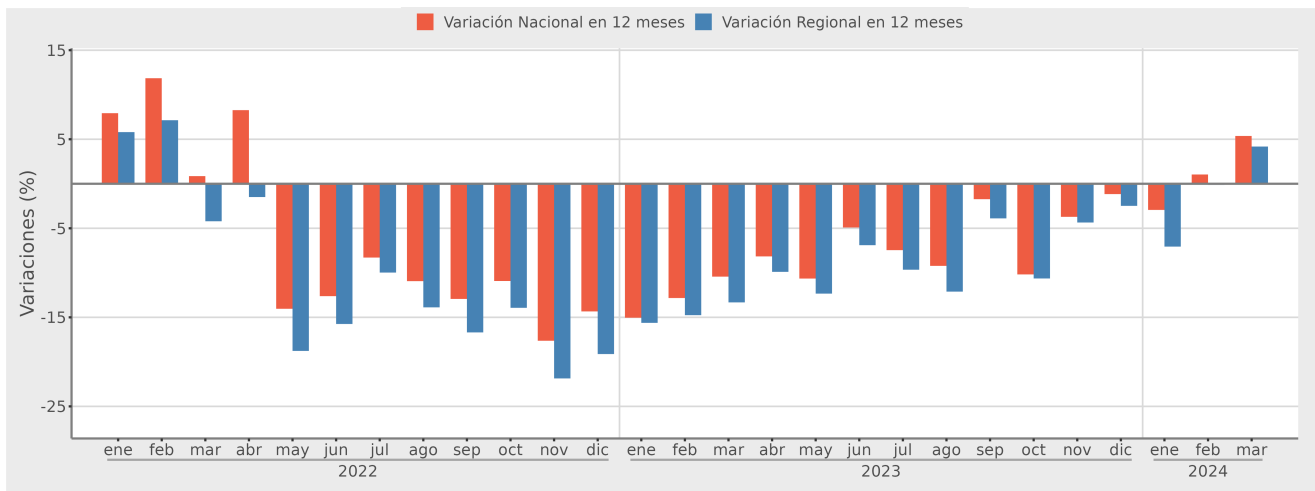
## ■ Evolución del índice de Ventas de Supermercados a precios constantes base promedio año 2018=100.

Región de Tarapacá  
(enero 2022 - marzo 2024)



## Variación en doce meses del índice de Ventas de Supermercados a precios constantes, histórico

Región de Tarapacá versus País  
(enero 2022 - marzo 2024)



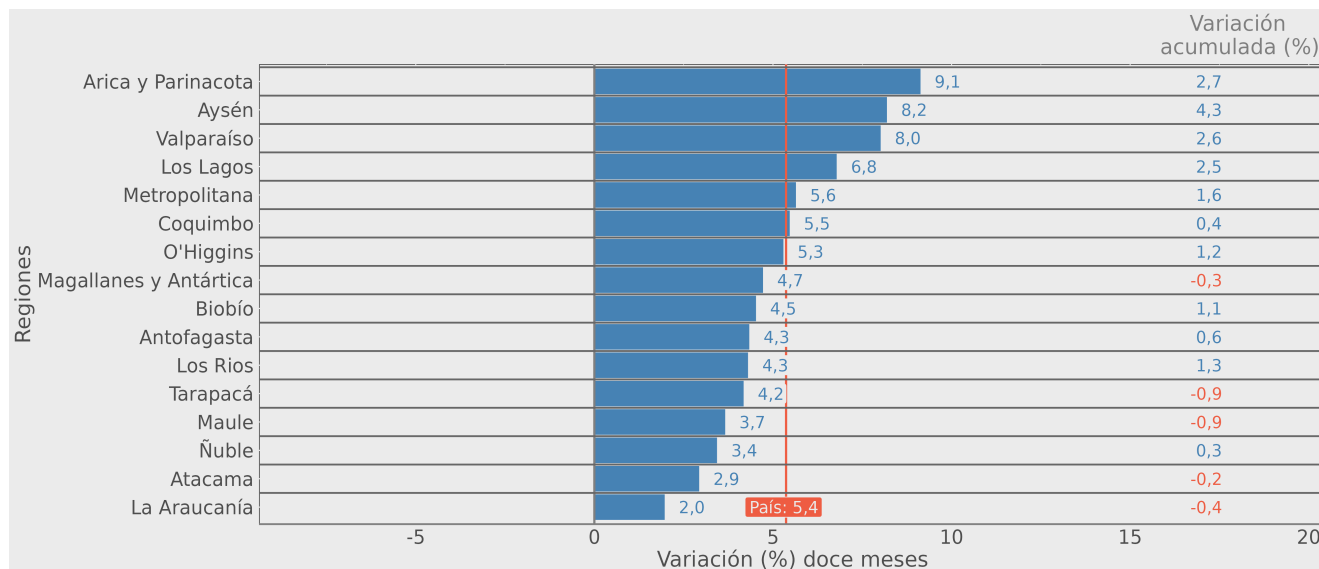
En marzo de 2024, el índice nacional de ventas de supermercados a precios constantes creció 5,4% en doce meses, acumulando una expansión de 1,3% al tercero mes del año. Respecto a febrero, el índice país exhibió un alza de 11,6%.

Por otro lado, el indicador regional aumentó 4,2% en doce meses, diferenciándose en 1,19 pp. respecto al índice

nacional. La variación acumulada de la región exhibió un decrecimiento de 0,9% con relación al mismo período del año anterior, siendo 2,16 pp. menor que la variación acumulada a nivel país. Respecto al mes anterior, el índice regional subió 11,9%, diferenciándose en 0,36 pp. con la variación mensual del país.

## Variación en doce meses del índice de Ventas de Supermercados a precios constantes

marzo 2024



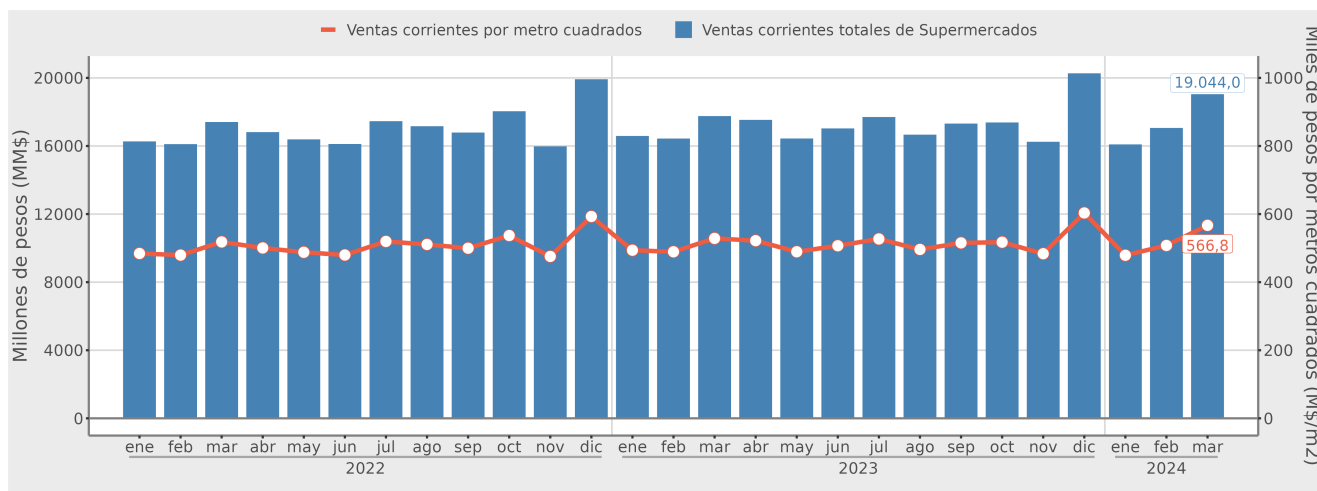
El índice general de supermercados consignó crecimientos en 16 regiones de Chile, siendo la Región de Arica y Parinacota que registró la mayor alza del período, cuyo índice aumentó 9,1% en doce meses. La región que menos creció fue La Araucanía, ya que su índice particular registró un alza de 2,0% en doce meses. En tanto, las ventas

de supermercados a precios constantes de la Región de Tarapacá registraron una expansión de 4,2% respecto a igual mes del año anterior, siendo el duodécimo crecimiento de marzo. Su variación acumulada exhibió una baja de 0,9% en relación a igual período del año anterior.

### ■ Evolución de las ventas a precios corrientes por superficie en metros cuadrados (m<sup>2</sup>) a nivel regional

Región de Tarapacá

(enero 2022 - marzo 2024)



El ISUP de la Región de Tarapacá a precios corrientes registró un crecimiento de 7,2% en doce meses, acumulando un aumento de 2,8% respecto a igual período del año anterior. En relación a febrero, el índice subió 11,6%. En tanto, las ventas nominales de los supermercados en la región sumaron 19.044 millones de pesos.

Por otra parte, la superficie total de los establecimientos ubicados en la Región de Tarapacá sumó 33.598 m<sup>2</sup>,

sin registrar cambios en doce meses. Con respecto al mes anterior (febrero), la superficie registrada no mostró variación.

Dado lo anterior, las ventas a precios corrientes por metros cuadrados se calcularon en 566.820 pesos, aumentando 7,2% en doce meses. La cantidad de establecimientos en la región alcanzó los 14 supermercados<sup>1</sup>, el mismo número que en igual mes del año anterior.

<sup>1</sup>Se consideran los supermercados que disponen de 3 o más cajas.