

- En abril de 2024, el Índice de Ventas de Supermercados (ISUP) a precios constantes registró un decrecimiento de 10,9% en doce meses.
- La composición de las semanas de abril tuvo un efecto desfavorable para las ventas de los supermercados de la región.

## RESUMEN MENSUAL

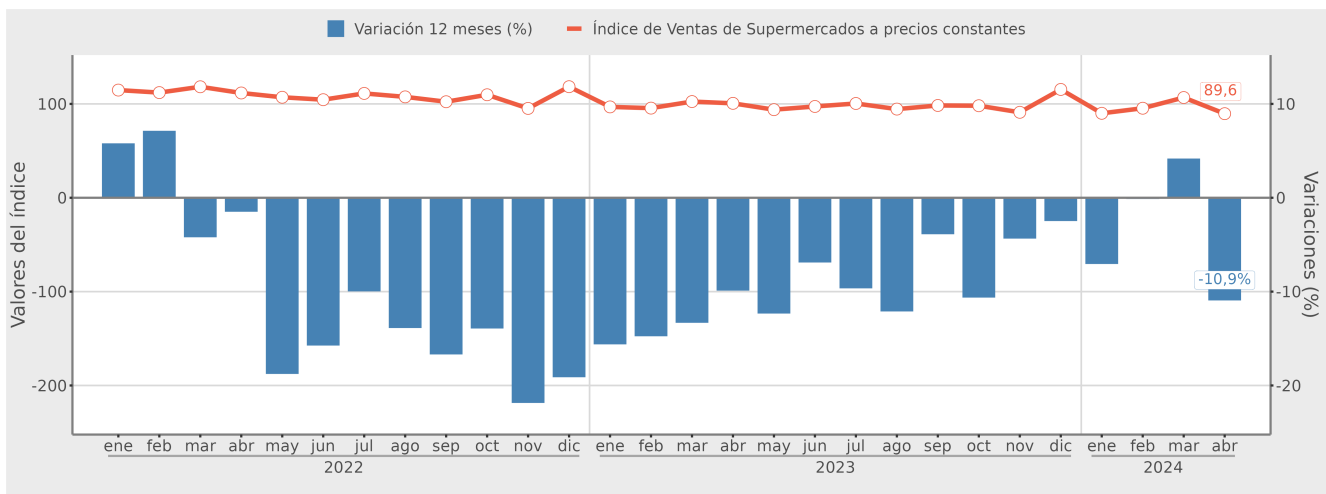
Durante abril de 2024, el ISUP a precios constantes de la Región de Tarapacá bajó 10,9% en doce meses, acumulando una variación negativa de 3,5% respecto a igual período de año 2023. Con relación al mes anterior, el índice exhibió una baja de 16,1%. Asimismo, el índice a precios corrientes registró un decrecimiento de 7,9% en doce meses. En tanto, la variación

acumulada anotó un aumento de 0,04% en relación al mismo período del año anterior. Con respecto a marzo, las ventas decrecieron 15,2%. En términos generales, el efecto calendario de abril fue negativo para el sector, ya que registró un lunes y martes más y un domingo y dos feriados menos según el modelo de calendario utilizado.

ISUP		
Base promedio año 2018 = 100		
Abril de 2024		
Ventas a precios constantes	Tarapacá	Nacional
índice	89,60	95,27
Variación Mensual	-16,1%	-15,0%
Variación en 12 Meses	-10,9%	-8,2%
Variación Acumulada	-3,5%	-1,1%
Ventas a precios corrientes	Tarapacá	Nacional
índice	131,31	140,97
Variación Mensual	-15,2%	-14,1%
Variación en 12 Meses	-7,9%	-5,1%
Variación Acumulada	0,04%	2,6%

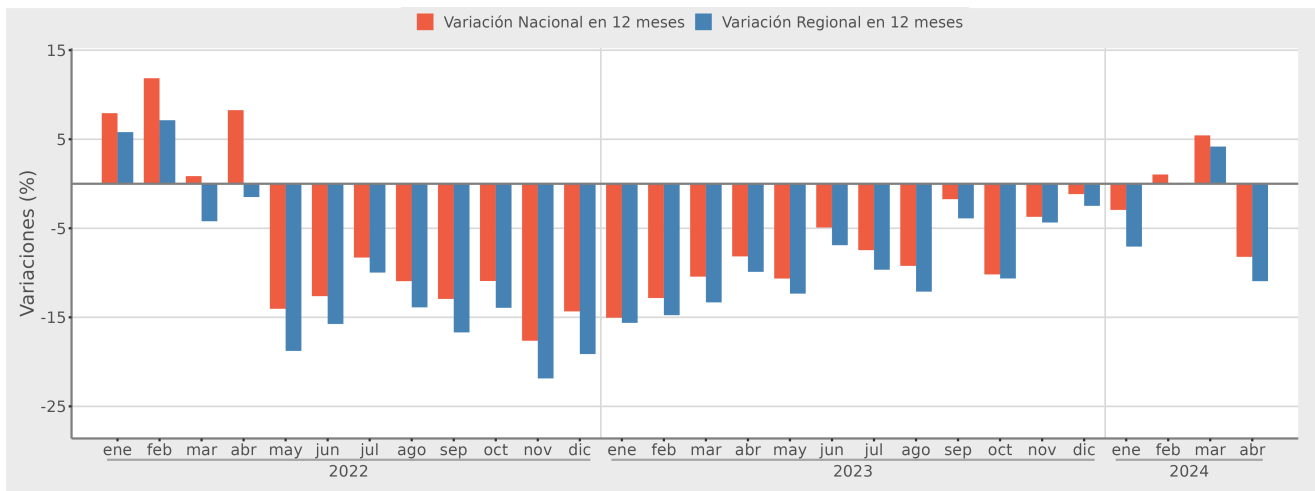
## ■ Evolución del índice de Ventas de Supermercados a precios constantes base promedio año 2018=100.

Región de Tarapacá  
(enero 2022 - abril 2024)



## Variación en doce meses del índice de Ventas de Supermercados a precios constantes, histórico

Región de Tarapacá versus País  
(enero 2022 - abril 2024)



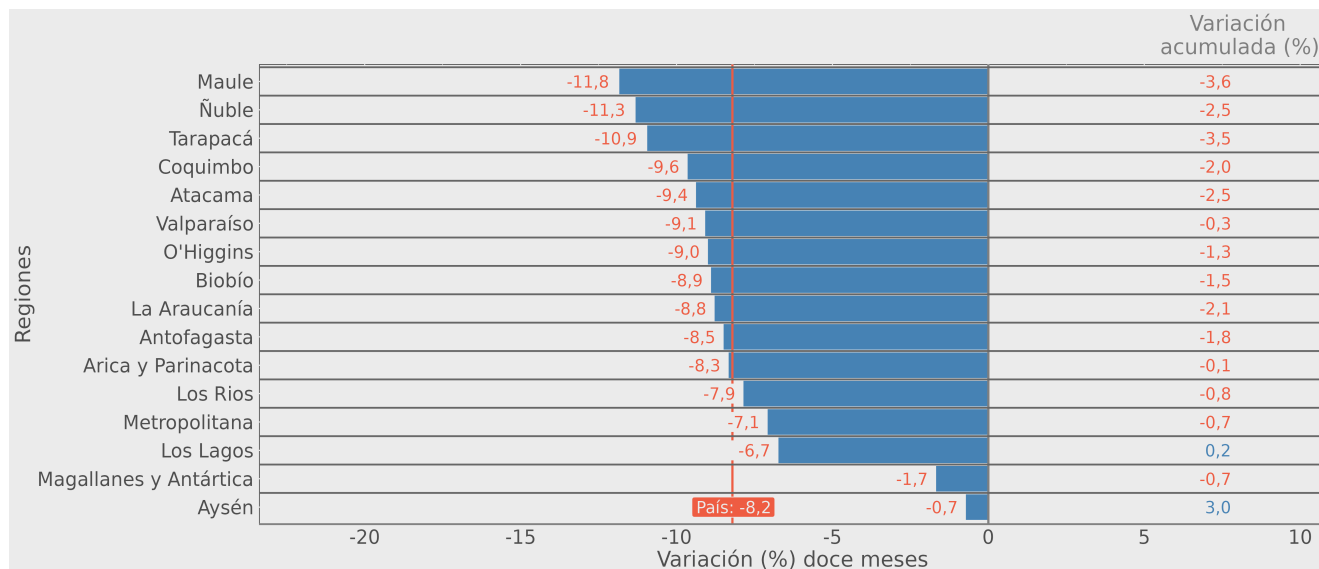
En abril de 2024, el índice nacional de ventas de supermercados a precios constantes bajó 8,2% en doce meses, acumulando un descenso de 1,1% al cuarto mes del año. Respecto a marzo, el índice país exhibió una baja de 15,0%.

Por otro lado, el indicador regional disminuyó 10,9% en doce meses, diferenciándose en 2,73 pp. respecto al índice

nacional. La variación acumulada de la región exhibió un decrecimiento de 3,5% con relación al mismo período del año anterior, siendo 2,33 pp. menor que la variación acumulada a nivel país. Respecto al mes anterior, el índice regional bajó 16,1%, diferenciándose en 1,11 pp. con la variación mensual del país.

## Variación en doce meses del índice de Ventas de Supermercados a precios constantes

abril 2024



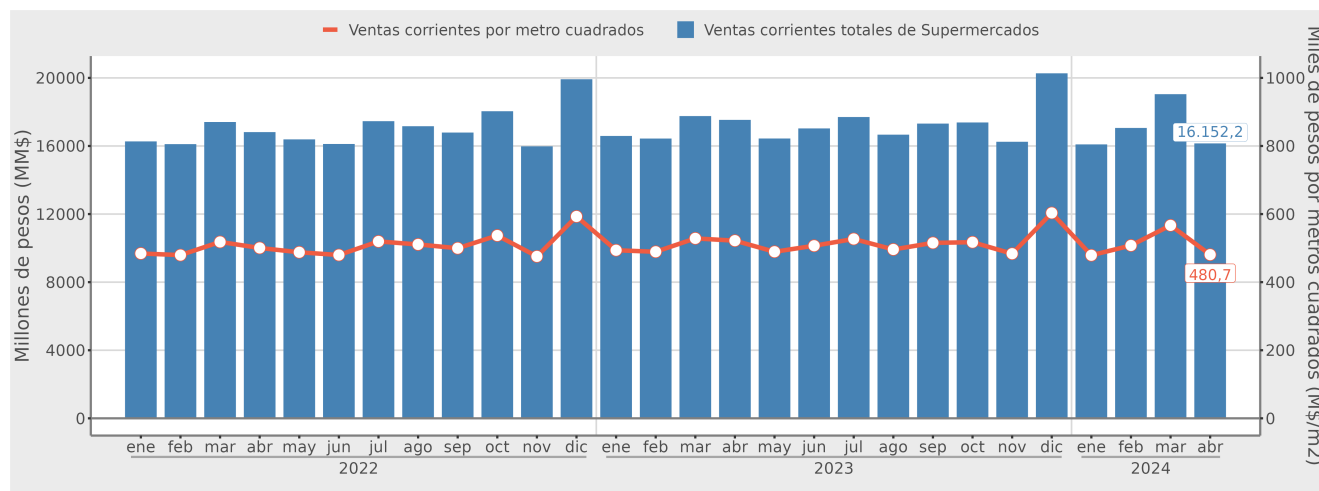
El índice general de supermercados consignó decrecimientos en 16 regiones de Chile, siendo la Región de Maule que registró la mayor disminución del período, cuyo índice bajó 11,8% en doce meses. La región que menos disminuyó fue Aysén, ya que su índice particular registró una baja de 0,7% en doce meses. En tanto, las ventas de supermercados a

precios constantes de la Región de Tarapacá registraron una disminución de 10,9% respecto a igual mes del año anterior, siendo el tercer decrecimiento de abril. Su variación acumulada exhibió una baja de 3,5% en relación a igual período del año anterior.

## VENTAS A PRECIOS CORRIENTES POR SUPERFICIE

### ■ Evolución de las ventas a precios corrientes por superficie en metros cuadrados (m<sup>2</sup>) a nivel regional

Región de Tarapacá  
(enero 2022 - abril 2024)



El ISUP de la Región de Tarapacá a precios corrientes registró un decrecimiento de 7,9% en doce meses, acumulando un aumento de 0,04% respecto a igual período del año anterior. En relación a marzo, el índice bajó 15,2%. En tanto, las ventas nominales de los supermercados en la región sumaron 16.152,2 millones de pesos.

Por otra parte, la superficie total de los establecimientos ubicados en la Región de Tarapacá sumó 33.598 m<sup>2</sup>,

sin registrar cambios en doce meses. Con respecto al mes anterior (marzo), la superficie registrada no mostró variación.

Dado lo anterior, las ventas a precios corrientes por metros cuadrados se calcularon en 480.749 pesos, disminuyendo 7,9% en doce meses. La cantidad de establecimientos en la región alcanzó los 14 supermercados<sup>1</sup>, el mismo número que en igual mes del año anterior.

<sup>1</sup>Se consideran los supermercados que disponen de 3 o más cajas.