

- En enero de 2025, el Índice de Ventas de Supermercados (ISUP) a precios constantes registró un crecimiento de 4,8% en doce meses.
- La composición de las semanas de enero tuvo un efecto favorable para las ventas de los supermercados de la región.

RESUMEN MENSUAL

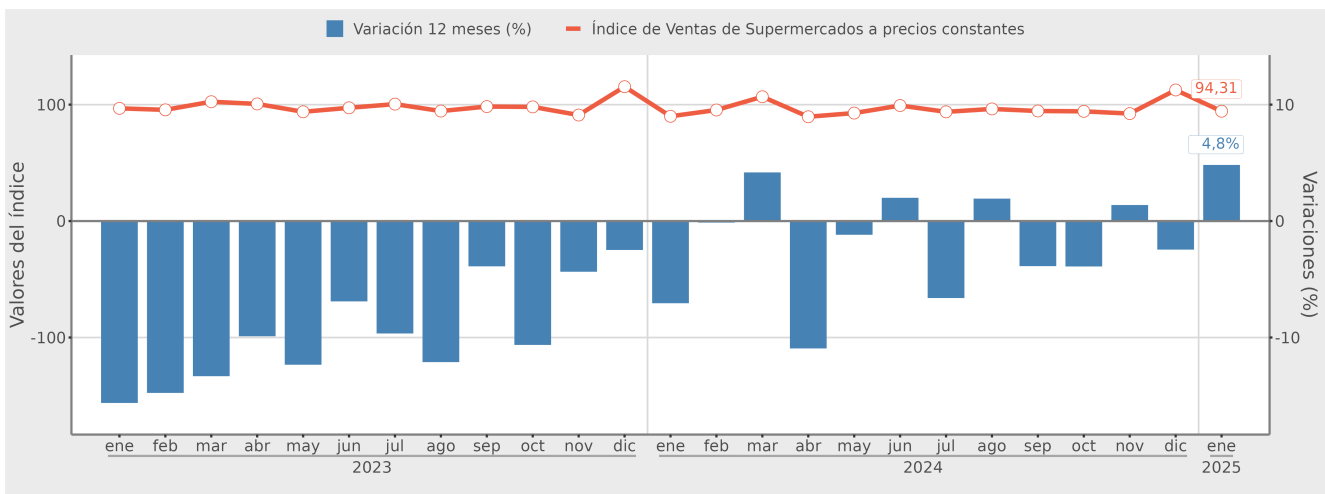
Durante enero de 2025, el ISUP a precios constantes de la Región de Tarapacá creció 4,8% en doce meses, acumulando una variación positiva de 4,8% respecto a igual período de año 2024. Con relación al mes anterior, el índice exhibió una baja de 16,2%. Asimismo, el índice a precios corrientes registró un crecimiento de 7,5% en doce meses. En tanto, la variación acumulada anotó un aumento de 7,5% en relación al

mismo período del año anterior. Con respecto a diciembre, las ventas decrecieron 15,7%. En términos generales, el efecto calendario de enero fue positivo para el sector, ya que se registraron un martes y miércoles menos y un viernes adicional, versus un jueves más respecto a igual mes del año anterior, según el modelo de calendario utilizado.

ISUP		
Base promedio año 2018 = 100		
Enero de 2025		
Ventas a precios constantes	Tarapacá	Nacional
índice	94,31	99,56
Variación Mensual	-16,2%	-19,7%
Variación en 12 Meses	4,8%	3,4%
Variación Acumulada	4,8%	3,4%
Ventas a precios corrientes	Tarapacá	Nacional
índice	140,67	150,93
Variación Mensual	-15,7%	-19,0%
Variación en 12 Meses	7,5%	6,4%
Variación Acumulada	7,5%	6,4%

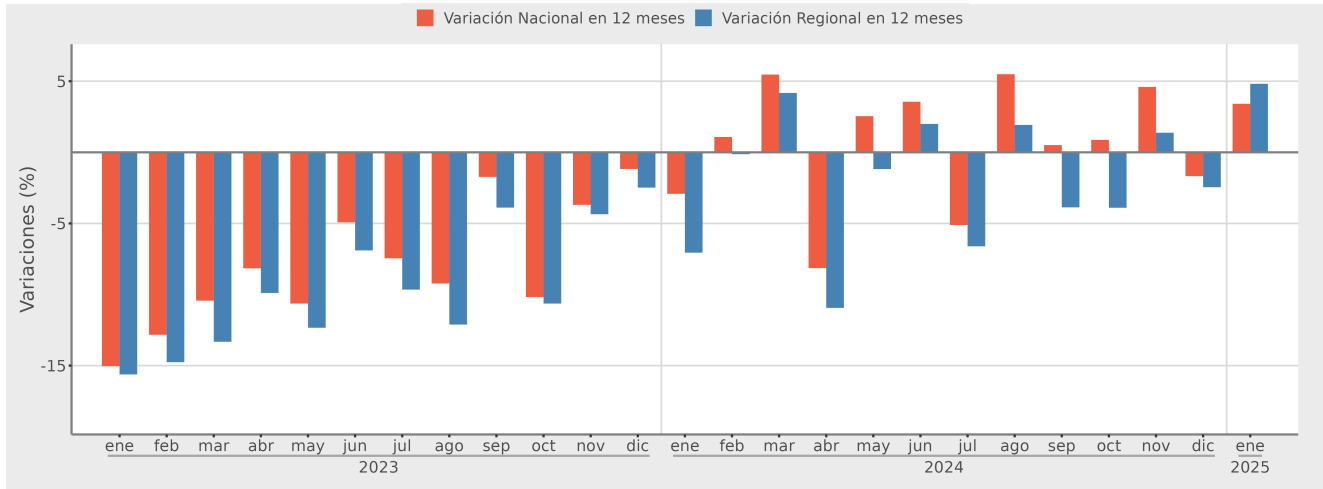
■ Evolución del índice de Ventas de Supermercados a precios constantes base promedio año 2018=100.

Región de Tarapacá
(enero 2023 - enero 2025)



Variación en doce meses del índice de Ventas de Supermercados a precios constantes, histórico

Región de Tarapacá versus País
(enero 2023 - enero 2025)



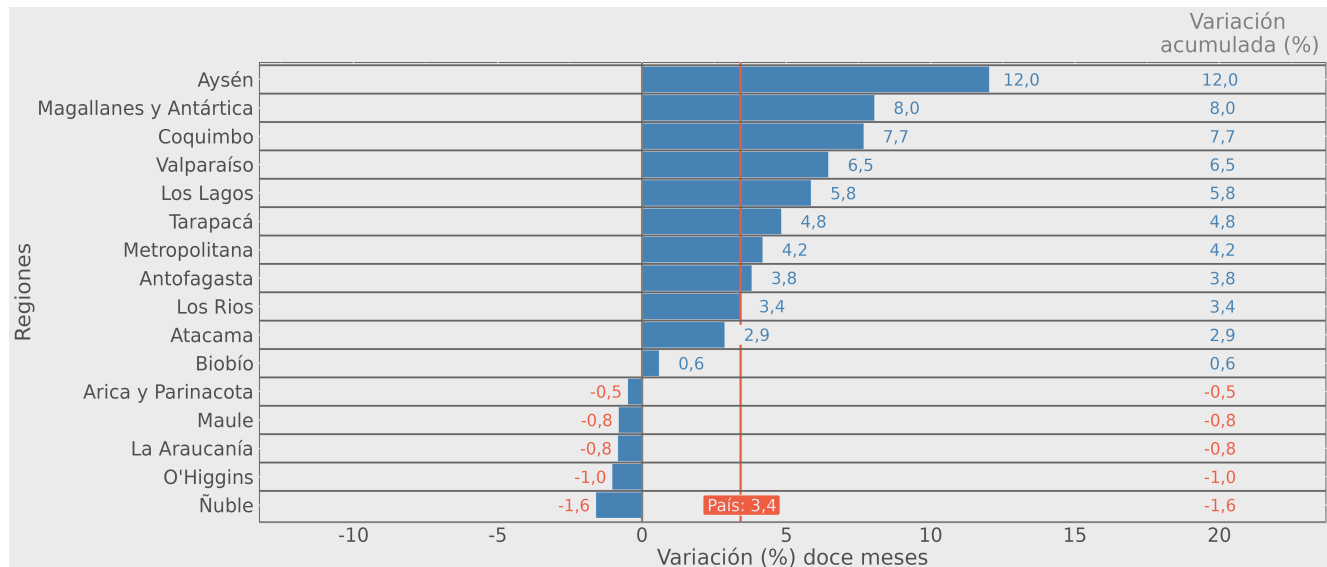
En enero de 2025, el índice nacional de ventas de supermercados a precios constantes creció 3,4% en doce meses, acumulando una expansión de 3,4% al primer mes del año. Respecto a diciembre, el índice país exhibió una baja de 19,7%.

Por otro lado, el indicador regional aumentó 4,8% en doce meses, diferenciándose en 1,41 pp. respecto al índice

nacional. La variación acumulada de la región exhibió un crecimiento de 4,8% con relación al mismo período del año anterior, siendo 1,41 pp. mayor que la variación acumulada a nivel país. Respecto al mes anterior, el índice regional bajó 16,2%, diferenciándose en 3,48 pp. con la variación mensual del país.

Variación en doce meses del índice de Ventas de Supermercados a precios constantes

enero 2025

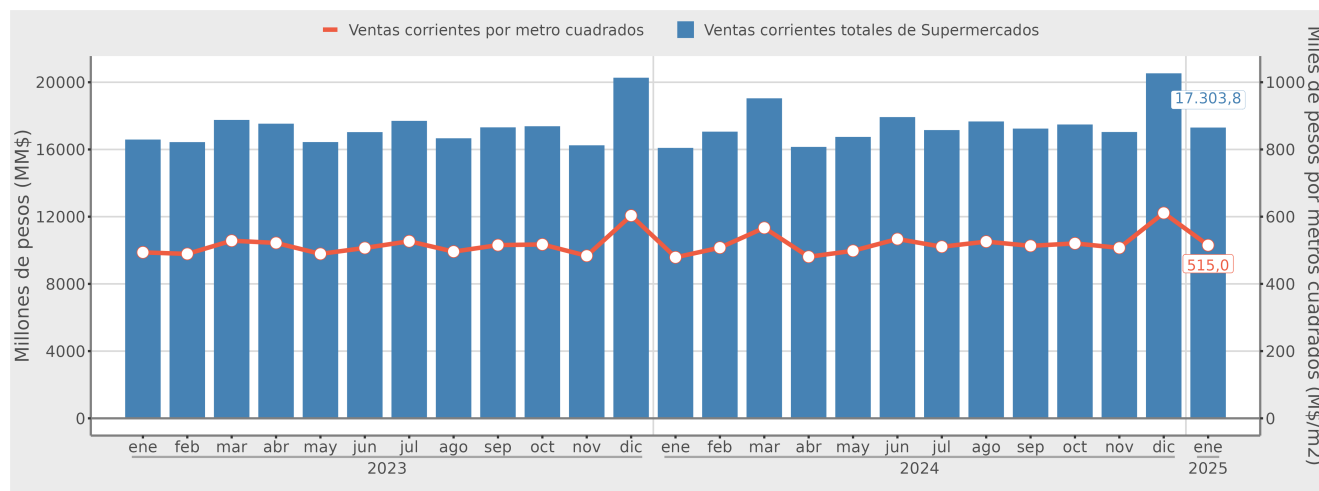


El índice general de supermercados consignó crecimientos en 11 regiones de Chile, siendo la Región de Aysén que registró la mayor alza del período, cuyo índice aumentó 12,0% en doce meses. La región que más disminuyó fue Ñuble, ya que su índice particular registró una baja de 1,6% en doce meses. En tanto, las ventas de supermercados a

precios constantes de la Región de Tarapacá registraron una expansión de 4,8% respecto a igual mes del año anterior, siendo el sexto crecimiento de enero. Su variación acumulada exhibió un alza de 4,8% en relación a igual período del año anterior.

■ Evolución de las ventas a precios corrientes por superficie en metros cuadrados (m²) a nivel regional

Región de Tarapacá
(enero 2023 - enero 2025)



El ISUP de la Región de Tarapacá a precios corrientes registró un crecimiento de 7,5% en doce meses, acumulando un aumento de 7,5% respecto a igual período del año anterior. En relación a diciembre, el índice bajó 15,7%. En tanto, las ventas nominales de los supermercados en la región sumaron 17.303,8 millones de pesos.

Por otra parte, la superficie total de los establecimientos ubicados en la Región de Tarapacá sumó 33.598 m², sin

registrar cambios en doce meses. Con respecto al mes anterior (diciembre), la superficie registrada no mostró variación.

Dado lo anterior, las ventas a precios corrientes por metros cuadrados se calcularon en 515.026 pesos, aumentando 7,5% en doce meses. La cantidad de establecimientos en la región alcanzó los 14 supermercados¹, el mismo número que en igual mes del año anterior.

¹Se consideran los supermercados que disponen de 3 o más cajas.