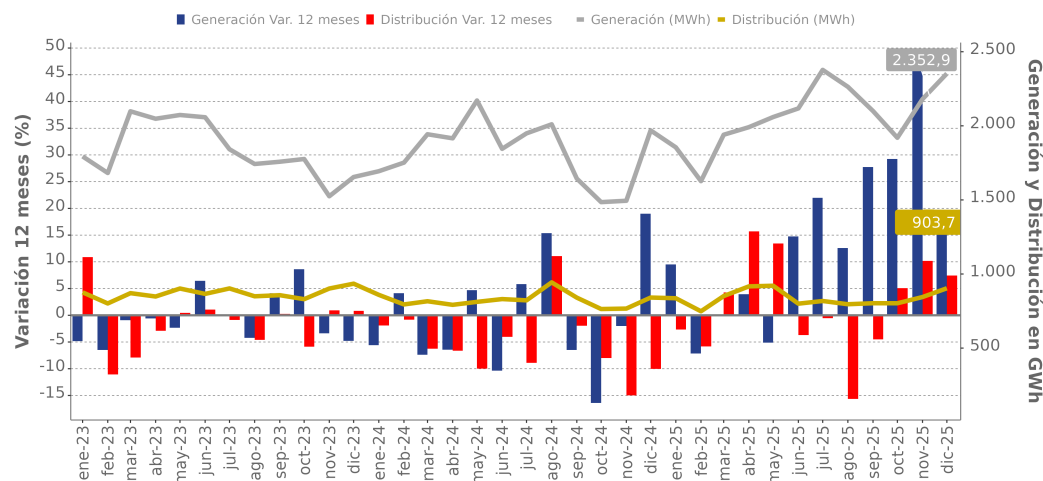


- En diciembre de 2025, la Generación de Energía Eléctrica aumentó 19,5% en doce meses, mostrando una variación acumulada de 13,3% en el año.
- La Distribución de Energía Eléctrica manifestó un ascenso de 7,4% respecto a igual mes del año anterior, acumulando un crecimiento de 1,6% en el año 2025.

Región de Antofagasta - Generación y Distribución Eléctrica (GWh)

(enero 2023 - diciembre 2025)



PRINCIPALES RESULTADOS

En el mes de diciembre de 2025, la generación total de energía eléctrica en la región de Antofagasta fue de 2.352,9 GWh, cifra 19,5% mayor respecto al mismo período del año anterior, que corresponde a un crecimiento de 383,7 GWh. Este comportamiento es explicado por la generación eólica que presentó un crecimiento de 75,0% equivalente a un alza de 189,3 GWh, seguida por la generación de energía solar la cual registró una expansión de 15,9%, generando 107,6 GWh adicionales, mientras que, la generación de energía térmica anotó un alza de 8,4%, equivalente a un aumento de 86,9 GWh.

La distribución de energía eléctrica en la región de Antofagasta fue de 903,7 GWh, cifra 7,4% mayor respecto a diciembre de 2024, lo que corresponde a un crecimiento de 62,6 GWh en su distribución de consumo. Lo anterior se explica por el comportamiento del sector minero, el cual registró un consumo de 754,4 GWh con un alza de 9,2% (mayor en 63,8 GWh), seguido por el sector varios, el cual mostró un crecimiento de 11,0% (superior en 1,8 GWh) en su variación a doce meses, registrando un total de 18,0 GWh.

Generación y Distribución de Energía Eléctrica, 2024 - 2025

Antofagasta	2024 Dic	2024 Ene	2024 Feb	2024 Mar	2024 Abr	2024 May	2025 Jun	2025 Jul	2025 Ago	2025 Sept	2025 Oct	2025 Nov	2025 Dic
Generación (MWh)	1.969,2	1.854,8	1.626,8	1.939,9	1.990,9	2.059,4	2.117,6	2.377,5	2.263,5	2.099,9	1.919,7	2.180,5	2.352,9
Var. 12 meses (%)	19,0	9,5	-7,1	-0,2	3,9	-5,1	14,8	22,0	12,6	27,7	29,3	45,9	19,5
Var. Acumulada (%)	-0,8	9,5	1,1	0,6	1,5	0,0*	2,4	5,3	6,2	8,3	10,0	12,7	13,3
Distribución (MWh)	841,1	836,4	748,4	851,1	916,5	920,9	799,9	817,9	796,0	802,8	802,6	844,6	903,7
Var. 12 meses (%)	-10,0	-2,7	-5,8	4,3	15,7	13,4	-3,7	-0,5	-15,6	-4,5	5,1	10,2	7,4
Var. Acumulada (%)	-5,3	-2,7	-4,2	-1,4	2,8	4,9	3,4	2,9	0,2	-0,3	0,2	1,1	1,6

(1) Electricidad producida a partir de combustibles fósiles, para el caso de la región considera carbón, diésel, fuel, gas, GNL y otros (cogeneración y geotérmica).

(2) Desde septiembre de 2025, las cifras de distribución eléctrica regional incorporan un cambio metodológico asociado al CAB 2018. Los detalles se encuentran en la "Separata Técnica de Cambios Metodológicos en Distribución de Energía Eléctrica Regional".

(3) Varios: Está compuesto por la suma de los sectores Transporte, Alumbrado público, fiscal - municipal y otros.

/P: Cifras provisionales.

(*) Variación positiva al segundo decimal -0,03%.

/R: Cifra rectificada. Se realizaron modificaciones en el periodo de Noviembre 2025 para la Distribución de energía eléctrica, debido a cambios por parte de los informantes.

Generación Eléctrica^{1/P} diciembre de 2025

Generación	2.352,9	GWh
Var. Mensual	7,9%	
Var. 12 meses	19,5%	
Var. Acumulada	13,3%	

Térmica¹

Generación	1.125,9	GWh
Var. 12 meses	8,4%	
Var. Acumulada	3,7%	

Solar

Generación	785,5	GWh
Var. 12 meses	15,9%	
Var. Acumulada	9,3%	

Eólica

Generación	441,5	GWh
Var. 12 meses	75,0%	
Var. Acumulada	79,6%	

Distribución Eléctrica^{2/R} diciembre de 2025

Distribución	903,7	GWh
Var. Mensual	7,0%	
Var. 12 meses	7,4%	
Var. Acumulada	1,6%	

Sector Residencial

Distribución	35,6	GWh
Var. 12 meses	3,4%	
Var. Acumulada	-0,4%	

Sector Comercial

Distribución	15,7	GWh
Var. 12 meses	-11,1%	
Var. Acumulada	-3,7%	

Sector Minero

Distribución	754,4	GWh
Var. 12 meses	9,2%	
Var. Acumulada	2,9%	

Sector Agrícola

Distribución	0,0	GWh
Var. 12 meses	33,3%	
Var. Acumulada	2,4%	

Sector Industria

Distribución	80,1	GWh
Var. 12 meses	-2,7%	
Var. Acumulada	-2,9%	

Sector Varios³

Distribución	18,0	GWh
Var. 12 meses	11,0%	
Var. Acumulada	-13,8%	

Generación Regional

En la región de Antofagasta, la generación eléctrica alcanzó los 2.352,9 GWh en el mes de diciembre de 2025, presentando un crecimiento de 19,5% respecto al mismo mes del año pasado, equivalente a 383,7 GWh adicionales. Lo anterior, fue explicado por la generación eólica, la cual registró una variación interanual de 75,0% produciendo 189,3 GWh más.

En tanto, en comparación a noviembre de 2025, la generación eléctrica aumentó 7,9%, equivalente a un crecimiento de 172,4 GWh.

Respecto de la variación en el año 2025, esta presentó una variación acumulada positiva de 13,3%, alcanzando los 24.783,5 GWh, es decir, fue mayor en 2.911,4 GWh en comparación con el año 2024.

Generación Térmica

En el mes de referencia, la energía producida por centrales térmicas llegó a 1.125,9 GWh, aumentando 8,4% (86,9 GWh más) en doce meses. Además, su participación en el período de análisis fue 47,9% del total generado.

Respecto de noviembre de 2025, la generación a partir de este tipo de fuente presentó un ascenso de 10,2% (104,6 GWh más).

La generación térmica acumulada en el año 2025, por su parte, llegó a 13.235,7 GWh, aumentando 3,7% (471,6 GWh más) al hacer la comparación con su generación acumulada en el año 2024.

Generación Solar

Respecto de la generación de energía solar, se tiene que para el mes de diciembre de 2025, alcanzó los 785,5 GWh presentando una variación positiva en doce meses de 15,9%, significando 107,6 GWh adicionales. Además, su participación en el período de análisis fue de 33,4% del total generado.

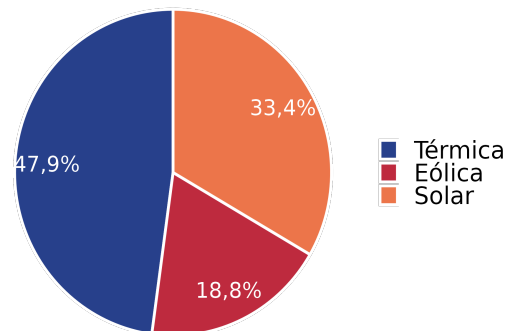
Respecto a la variación mensual, presentó un ascenso de 6,0% aumentando en 44,6 GWh en comparación a noviembre de 2025. Por otro lado, la variación acumulada de este tipo de generación presentó un alza de 9,3%, es decir, se registró 639,7 GWh más, en el año 2025.

Generación Eólica

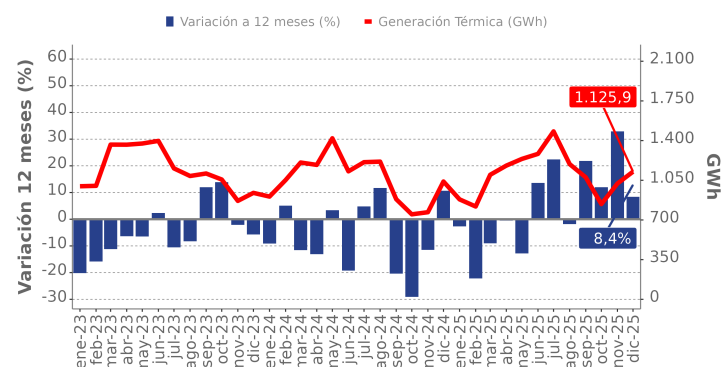
La generación producida a partir de la fuente eólica fue de 441,5 GWh en el mes de análisis, presentando un crecimiento anual de 75,0%, equivalente a 189,3 GWh más. Adicionalmente, su participación en el período de análisis fue 18,8% del total generado.

Mensualmente, la energía eólica se expandió 5,6% respecto del mes anterior, presentando un aumento de 23,2 GWh en dicho período. En el año 2025, acumuló 4.060,8 GWh con una variación positiva de 79,6%, lo que equivale a un alza de 1.800,1 GWh en comparación con igual mes del año 2024.

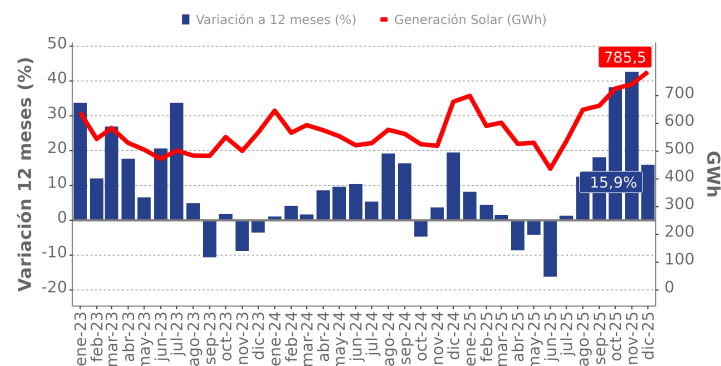
Región de Antofagasta - Generación de Energía Eléctrica por tipo de fuente diciembre 2025



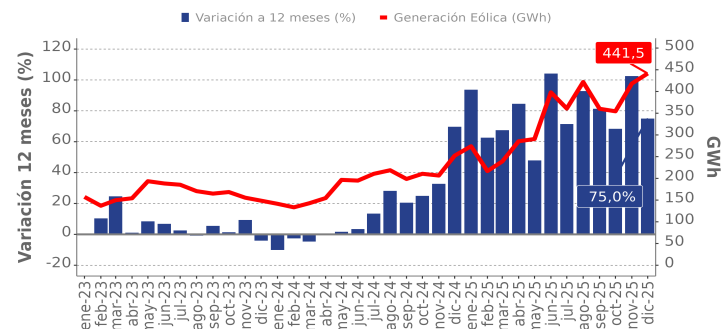
Región de Antofagasta - Generación eléctrica, fuente Térmica (GWh) (enero 2023 - diciembre 2025)



Región de Antofagasta - Generación eléctrica, fuente Solar (GWh) (enero 2023 - diciembre 2025)



Región de Antofagasta - Generación eléctrica, fuente Eólica (GWh) (enero 2023 - diciembre 2025)



Distribución Regional

En diciembre de 2025, la distribución total de energía eléctrica en la región de Antofagasta fue de 903,7 GWh, cifra 7,4% mayor en doce meses, lo que correspondió a un crecimiento de 62,6 GWh de consumo. Este crecimiento es explicado por la mayor distribución hacia los sectores minero y varios. Por el contrario, el sector industrial presentó una incidencia negativa en el período.

En tanto, la variación mensual del indicador subió 7,0%, equivalente a un crecimiento de 59,2 GWh en comparación con noviembre del año 2025.

Respecto de su variación acumulada, se tiene que en el año 2025 la distribución total fue de 10.040,8 GWh. Con esto, la variación acumulada presenta un crecimiento de 1,6% en el año 2025.

Mayor Participación⁴

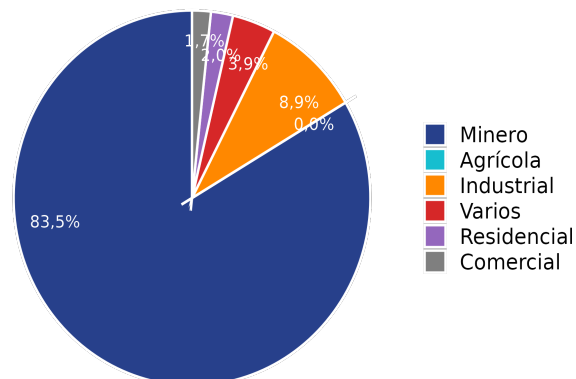
Los dos destinos de mayor participación fueron minero e industrial, aportando en conjunto el 92,3% del total distribuido en la región.

El sector minero registró un crecimiento interanual de 9,2%, pasando de 690,6 GWh en diciembre de 2024, a 754,4 GWh en diciembre de 2025. En cuanto a la variación mensual, fue de 9,0% y, en el año 2025, registró una variación acumulada de 2,9%.

El sector industrial anotó una disminución de 2,7% respecto al mismo mes del año anterior, registrando la segunda mayor participación, distribuyendo un total de 80,1 GWh. Por otra parte, la variación respecto a noviembre de 2025 fue de 0,9% y la variación acumulada fue de -2,9% en el año 2025.

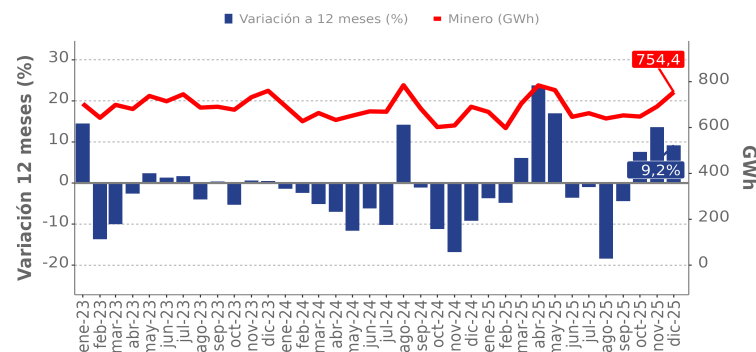
Región de Antofagasta - Distribución de Energía Eléctrica por destino⁵

diciembre 2025



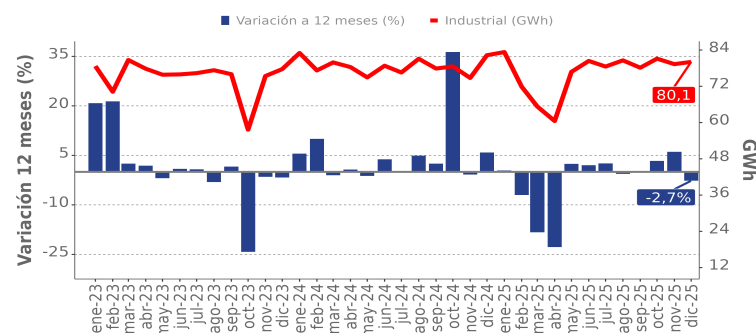
Región de Antofagasta - Distribución de energía eléctrica, destino Minero

(enero 2023 - diciembre 2025)



Región de Antofagasta - Distribución de energía eléctrica, destino Industrial

(enero 2023 - diciembre 2025)



Distribución de Energía Eléctrica, por destino (GWh), 2024 - 2025

Antofagasta (GWh)	2024	2025											
	Dic	Ene	Feb	Mar	Abr	May	Jun	Jul	Ago	Sept	Oct	Nov	Dic
Residencial	34,4	38,6	37,5	36,4	35,6	38,3	38,4	41,9	41,7	38,3	38,8	38,9	35,6
Comercial	17,7	18,9	15,7	18,4	18,4	16,9	17,4	17,6	16,7	16,5	17,7	18,0	15,7
Minero	690,6	668,1	597,8	704,0	783,8	763,1	646,7	662,4	639,5	653,0	647,9	691,9	754,4
Agrícola	0,0	0,0	0,0	0,0	0,0	0,0	0,0	0,0	0,0	0,0	0,0	0,0	0,0
Industrial	82,3	83,3	71,9	65,3	60,5	76,8	80,4	78,5	80,6	78,1	81,1	79,3	80,1
Varios	16,3	27,5	25,6	27,1	18,1	25,9	17,0	17,4	17,5	16,8	17,0	16,5	18,0

(4) Se incluirán los dos destinos con mayor participación en la distribución de energía Eléctrica.

(5) Participación sector agrícola 0,0=0,00044%.

Otros Destinos⁶

El suministro eléctrico hacia el sector residencial presentó una variación interanual de 3,4%, con un crecimiento de 1,2 GWh, informando una distribución de 35,6 GWh en diciembre de 2025. Adicionalmente, en el año 2025 se registró una variación acumulada de -0,4%.

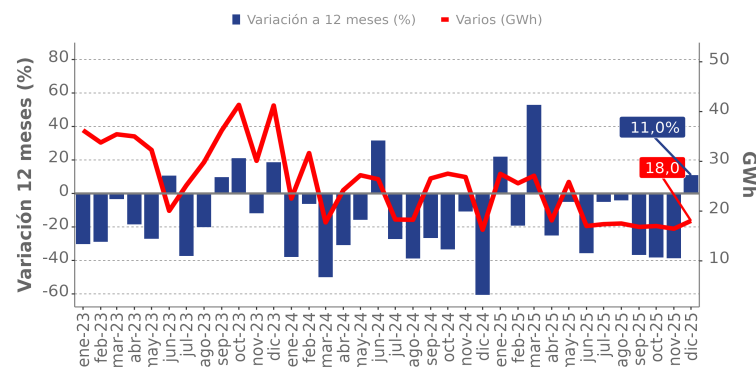
El sector varios registró una variación interanual de 11,0%, lo que se tradujo en 1,8 GWh más de consumo. Para el presente mes, su distribución fue de 18,0 GWh y en el año 2025 presentó una variación acumulada de -13,8%.

El sector comercial presentó una variación interanual de -11,1%, con una disminución de 2,0 GWh, registrando una distribución de 15,7 GWh en diciembre de 2025. Adicionalmente, en el año 2025 se registró una variación acumulada de -3,7%.

Finalmente, el sector agrícola presentó una variación de 33,3% al comparar con el mes de diciembre de 2024 y una variación acumulada de 2,4%.

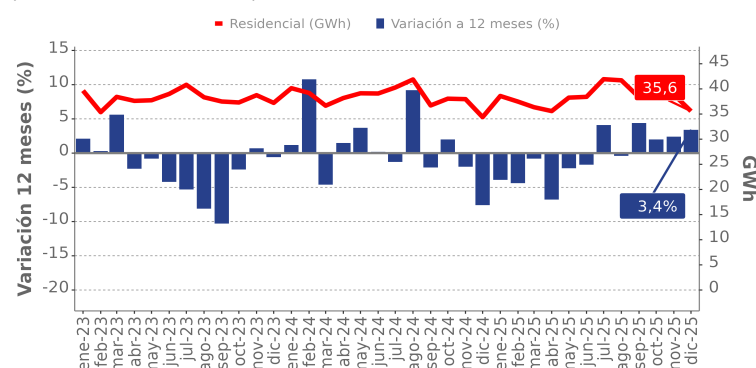
■ Región de Antofagasta - Distribución de energía eléctrica, destino Varios

(enero 2023 - diciembre 2025)



■ Región de Antofagasta - Distribución de energía eléctrica, destino Residencial

(enero 2023 - diciembre 2025)



(6) En esta sección se incluyen los 4 destinos de menor participación.

- **GWh:** Giga Watts hora, es una unidad de medida de energía eléctrica, equivalente a un millón de kilowatts por hora.
- **Generación:** consiste en transformar alguna clase de energía (química, cinética, térmica, lumínica, nuclear, solar entre otras), en energía eléctrica.
- **Generación Térmica:** electricidad producida a partir de combustibles fósiles, tales como carbón, petróleo-diesel, gas natural o combustible mixto, mediante un ciclo termodinámico de agua – vapor.
- **Generación Solar:** electricidad producida a partir de centrales solares, las cuales están destinadas a aprovechar la radiación del sol para generar energía eléctrica.
- **Generación Eólica:** electricidad producida a partir de la fuerza del viento, mediante aerogeneradores que aprovechan las corrientes de aire.
- **Distribución:** corresponde a la energía eléctrica distribuida a clientes finales, los cuales son principalmente empresas mineras, industriales y hogares. La distribución contemplada en la presente medición corresponde a la cantidad de energía distribuida por las empresas de distribución eléctrica, la distribución directa por parte de empresas generadoras al cliente, y la autogeneración de ciertas empresas cuyo rubro principal no es el eléctrico, pero poseen centrales eléctricas para autoabastecerse.
- **Residencial:** corresponde a la energía eléctrica distribuida a las residencias particulares.
- **Comercial:** comprende a la energía eléctrica distribuida a los locales y empresas dedicadas al comercio.
- **Minero:** se refiere a la energía distribuida a empresas dedicadas al rubro de la minería.
- **Agrícola:** se entiende a la energía eléctrica distribuida a entidades y particulares que se dedican al cultivo y trabajo de la tierra.
- **Industrial:** se refiere a la energía distribuida a las empresas industriales del país.
- **Varios:** está compuesto por la suma de los sectores: transporte, Alumbrado. Público, Fiscal –municipal y Otros, sin considerar los Kwh, que se venden a Distribuidoras y otras generadoras, incluidos los consumos propios y las pérdidas por transmisión.

Instituto Nacional de Estadísticas
 Av. José Miguel Carrera 1701, 5º Piso, Antofagasta, Chile
 Teléfono (56) 232462210
 prensa.ineantofagasta@ine.gob.cl - <https://regiones.ine.gob.cl/antofagasta/inicio>

