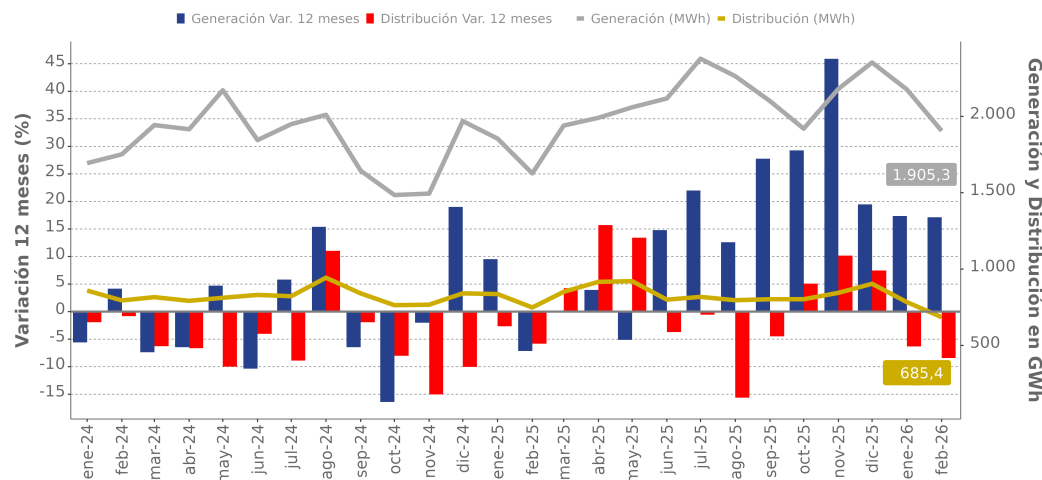


- En febrero de 2026, la Generación de Energía Eléctrica aumentó 17,1% en doce meses, mostrando una variación acumulada de 17,2%.
- La Distribución de Energía Eléctrica manifestó una disminución de 8,4% respecto a igual mes del año anterior, acumulando un decrecimiento de 7,3% en lo que va del año.

Región de Antofagasta - Generación y Distribución Eléctrica (GWh)

(enero 2024 - febrero 2026)



PRINCIPALES RESULTADOS

En el mes de febrero de 2026, la generación total de energía eléctrica en la región de Antofagasta fue de 1.905,3 GWh, cifra 17,1% mayor respecto al mismo período del año anterior, que corresponde a un crecimiento de 278,5 GWh. Este comportamiento es explicado por la generación solar que presentó un crecimiento de 19,7% equivalente a un alza de 116,6 GWh, seguida por la generación de energía eólica la cual registró una expansión de 40,4%, generando 87,6 GWh adicionales, mientras que, la generación de energía térmica anotó un alza de 9,1%, equivalente a un aumento de 74,3 GWh.

La distribución de energía eléctrica en la región de Antofagasta fue de 685,4 GWh, cifra 8,4% menor respecto a febrero de 2025, lo que corresponde a un decrecimiento de 63,1 GWh en su distribución de consumo. Lo anterior se explica por el comportamiento del sector minero, el cual registró un consumo de 538,1 GWh con una baja de 10,0% (menor en 59,7 GWh), seguido por el sector varios, el cual mostró un decrecimiento de 26,0% (inferior en 6,6 GWh) en su variación a doce meses, registrando un total de 18,9 GWh.

Generación y Distribución de Energía Eléctrica, 2025 - 2026

Antofagasta	2025												2026	
	Feb	Mar	Abr	May	Jun	Jul	Ago	Sept	Oct	Nov	Dic	Ene	Feb	
Generación (MWh)	1.626,8	1.939,9	1.990,9	2.059,4	2.117,6	2.377,5	2.263,5	2.099,9	1.919,7	2.180,5	2.352,9	2.176,5	1.905,3	
Var. 12 meses (%)	-7,1	-0,2	3,9	-5,1	14,8	22,0	12,6	27,7	29,3	45,9	19,5	17,3	17,1	
Var. Acumulada (%)	1,1	0,6	1,5	0,0*	2,4	5,3	6,2	8,3	10,0	12,7	13,3	17,3	17,2	
Distribución (MWh)	748,4	851,1	916,5	920,9	799,9	817,9	796,0	802,8	802,6	844,6	903,7	783,6	685,4	
Var. 12 meses (%)	-5,8	4,3	15,7	13,4	-3,7	-0,5	-15,6	-4,5	5,1	10,2	7,4	-6,3	-8,4	
Var. Acumulada (%)	-4,2	-1,4	2,8	4,9	3,4	2,9	0,2	-0,3	0,2	1,1	1,6	-6,3	-7,3	

(1) Electricidad producida a partir de combustibles fósiles, para el caso de la región considera carbón, diésel, fuel, gas, GNL y otros (cogeneración y geotérmica).

(2) Desde septiembre de 2025, las cifras de distribución eléctrica regional incorporan un cambio metodológico asociado al CAB 2018. Los detalles se encuentran en la "Separata Técnica de Cambios Metodológicos en Distribución de Energía Eléctrica Regional".

(3) Varios: Está compuesto por la suma de los sectores Transporte, Alumbrado público, fiscal - municipal y otros.

/P: Cifras provisionales.

(*) Variación negativa al segundo decimal -0,03%.

Generación Eléctrica^{1/P} febrero de 2026

Generación	1.905,3	GWh
Var. Mensual	-12,5%	
Var. 12 meses	17,1%	
Var. Acumulada	17,2%	

Térmica¹

Generación	893,1	GWh
Var. 12 meses	9,1%	
Var. Acumulada	12,7%	

Solar

Generación	707,8	GWh
Var. 12 meses	19,7%	
Var. Acumulada	16,9%	

Eólica

Generación	304,5	GWh
Var. 12 meses	40,4%	
Var. Acumulada	33,9%	

Distribución Eléctrica^{2/P} febrero de 2026

Distribución	685,4	GWh
Var. Mensual	-12,5%	
Var. 12 meses	-8,4%	
Var. Acumulada	-7,3%	

Sector Residencial

Distribución	37,9	GWh
Var. 12 meses	1,2%	
Var. Acumulada	4,7%	

Sector Comercial

Distribución	17,5	GWh
Var. 12 meses	11,3%	
Var. Acumulada	14,8%	

Sector Minero

Distribución	538,1	GWh
Var. 12 meses	-10,0%	
Var. Acumulada	-8,8%	

Sector Agrícola

Distribución	0,0	GWh
Var. 12 meses	25,0%	
Var. Acumulada	25,0%	

Sector Industria

Distribución	72,9	GWh
Var. 12 meses	1,5%	
Var. Acumulada	1,4%	

Sector Varios³

Distribución	18,9	GWh
Var. 12 meses	-26,0%	
Var. Acumulada	-29,6%	

Generación Regional

En la región de Antofagasta, la generación eléctrica alcanzó los 1.905,3 GWh en el mes de febrero de 2026, presentando un crecimiento de 17,1% respecto al mismo mes del año pasado, equivalente a 278,5 GWh adicionales. Lo anterior, fue explicado por la generación solar, la cual registró una variación interanual de 19,7% produciendo 116,6 GWh más.

En tanto, en comparación a enero de 2026, la generación eléctrica disminuyó 12,5%, equivalente a un decrecimiento de 271,2 GWh.

Respecto de la variación en lo que va del año, esta presentó una variación acumulada positiva de 17,2%, alcanzando los 4.081,8 GWh, es decir, fue mayor en 600,2 GWh en comparación con igual período del año 2025.

Generación Térmica

En el mes de referencia, la energía producida por centrales térmicas llegó a 893,1 GWh, aumentando 9,1% (74,3 GWh más) en doce meses. Además, su participación en el período de análisis fue 46,9% del total generado.

Respecto de enero de 2026, la generación a partir de este tipo de fuente presentó un descenso de 12,7% (130,1 GWh menos).

La generación térmica acumulada a febrero de 2026, por su parte, llegó a 1.916,2 GWh, aumentando 12,7% (215,9 GWh más) al hacer la comparación con su generación acumulada a febrero de 2025.

Generación Solar

Respecto de la generación de energía solar, se tiene que para el mes de febrero de 2026, alcanzó los 707,8 GWh presentando una variación positiva en doce meses de 19,7%, significando 116,6 GWh adicionales. Además, su participación en el período de análisis fue de 37,1% del total generado.

Respecto a la variación mensual, presentó un descenso de 11,6% disminuyendo en 93,0 GWh en comparación a enero de 2026. Por otro lado, la variación acumulada de este tipo de generación presentó un alza de 16,9%, es decir, se registró 218,1 GWh más, en lo que va del año.

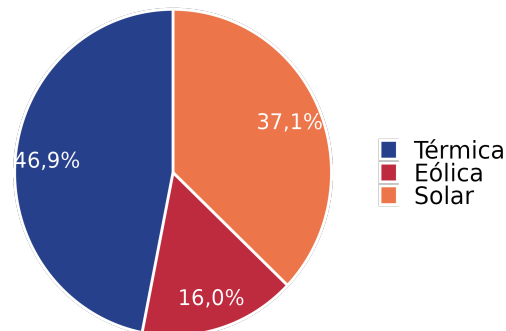
Generación Eólica

La generación producida a partir de la fuente eólica fue de 304,5 GWh en el mes de análisis, presentando un crecimiento anual de 40,4%, equivalente a 87,6 GWh más. Adicionalmente, su participación en el período de análisis fue 16,0% del total generado.

Mensualmente, la energía eólica se contrajo 13,6% respecto del mes anterior, presentando una disminución de 48,0 GWh en dicho período. En lo que va del año, acumuló 657,0 GWh con una variación positiva de 33,9%, lo que equivale a un alza de 166,2 GWh en comparación con igual mes del año 2025.

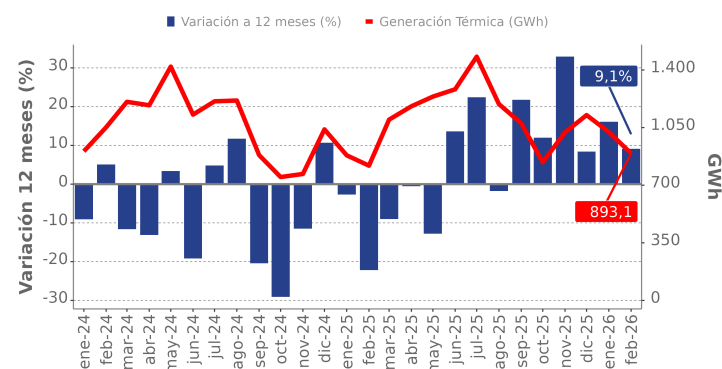
Región de Antofagasta - Generación de Energía Eléctrica por tipo de fuente

febrero 2026



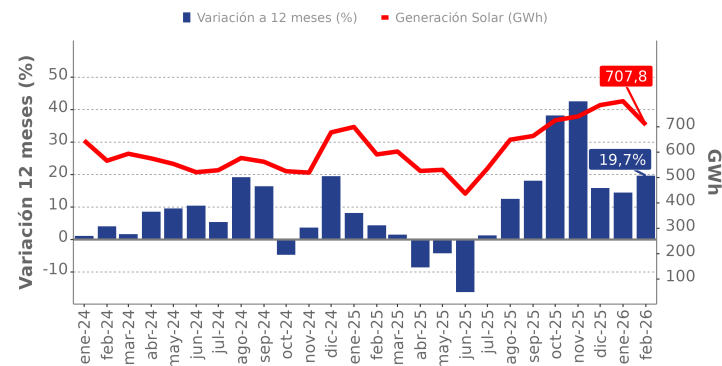
Región de Antofagasta - Generación eléctrica, fuente Térmica (GWh)

(enero 2024 - febrero 2026)



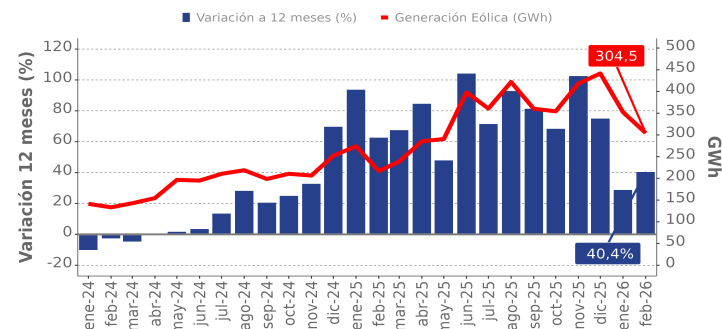
Región de Antofagasta - Generación eléctrica, fuente Solar (GWh)

(enero 2024 - febrero 2026)



Región de Antofagasta - Generación eléctrica, fuente Eólica (GWh)

(enero 2024 - febrero 2026)



Distribución Regional

En febrero de 2026, la distribución total de energía eléctrica en la región de Antofagasta fue de 685,4 GWh, cifra 8,4% menor en doce meses, lo que correspondió a un decrecimiento de 63,1 GWh de consumo. Este decrecimiento es explicado por la menor distribución hacia los sectores minero y varios. Por el contrario, el sector comercial presentó una incidencia positiva en el período.

En tanto, la variación mensual del indicador bajó 12,5%, equivalente a un decrecimiento de 98,3 GWh en comparación con enero del año 2026.

Respecto de su variación acumulada, se tiene que al mes de febrero de 2026 la distribución total fue de 1.469,0 GWh. Con esto, la variación acumulada presenta un decrecimiento de 7,3% en lo que va del año.

Mayor Participación⁴

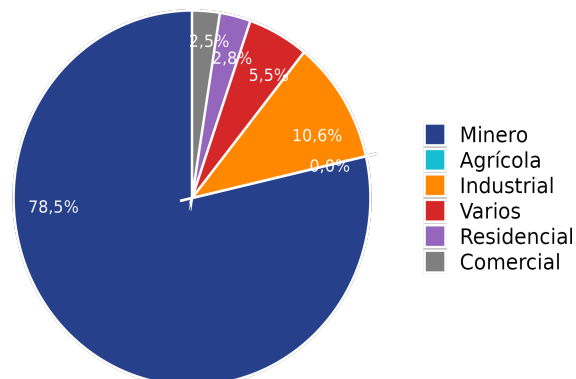
Los dos destinos de mayor participación fueron minero e industrial, aportando en conjunto el 89,2% del total distribuido en la región.

El sector minero registró un decrecimiento interanual de 10,0%, pasando de 597,8 GWh en febrero de 2025, a 538,1 GWh en febrero de 2026. En cuanto a la variación mensual, fue de -12,8% y, en lo que va del año, registró una variación acumulada de -8,8%.

El sector industrial anotó un aumento de 1,5% respecto al mismo mes del año anterior, registrando la segunda mayor participación, distribuyendo un total de 72,9 GWh. Por otra parte, la variación respecto a enero de 2026 fue de -13,6% y la variación acumulada fue de 1,4% en lo que va del año.

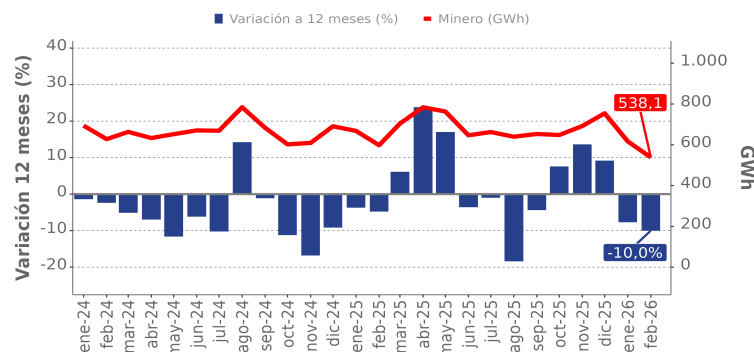
Región de Antofagasta - Distribución de Energía Eléctrica por destino⁵

febrero 2026



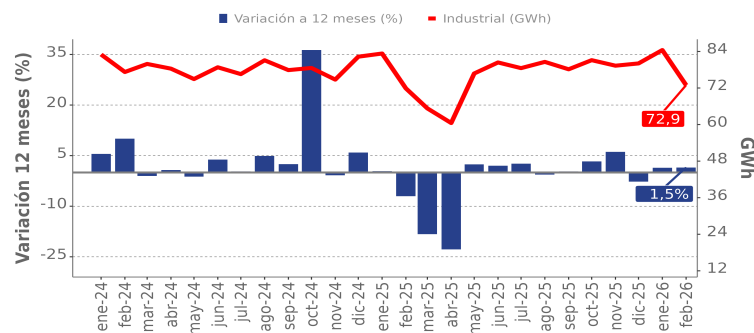
Región de Antofagasta - Distribución de energía eléctrica, destino Minero

(enero 2024 - febrero 2026)



Región de Antofagasta - Distribución de energía eléctrica, destino Industrial

(enero 2024 - febrero 2026)



Distribución de Energía Eléctrica, por destino (GWh), 2025 - 2026

Antofagasta (GWh)	2025											2026	
	Feb	Mar	Abr	May	Jun	Jul	Ago	Sept	Oct	Nov	Dic	Ene	Feb
Residencial	37,5	36,4	35,6	38,3	38,4	41,9	41,7	38,3	38,8	38,9	35,6	41,7	37,9
Comercial	15,7	18,4	18,4	16,9	17,4	17,6	16,7	16,5	17,7	18,0	15,7	22,3	17,5
Minero	597,8	704,0	783,8	763,1	646,7	662,4	639,5	653,0	647,9	691,9	754,4	616,7	538,1
Agrícola	0,0	0,0	0,0	0,0	0,0	0,0	0,0	0,0	0,0	0,0	0,0	0,0	0,0
Industrial	71,9	65,3	60,5	76,8	80,4	78,5	80,6	78,1	81,1	79,3	80,1	84,4	72,9
Varios	25,6	27,1	18,1	25,9	17,0	17,4	17,5	16,8	17,0	16,5	18,0	18,4	18,9

(4) Se incluirán los dos destinos con mayor participación en la distribución de energía Eléctrica.

(5) Participación sector agrícola 0,0=0,00073%.

Otros Destinos⁶

El suministro eléctrico hacia el sector residencial presentó una variación interanual de 1,2%, con un crecimiento de 0,4 GWh, informando una distribución de 37,9 GWh en febrero de 2026. Adicionalmente, en lo que va del año se registró una variación acumulada de 4,7%.

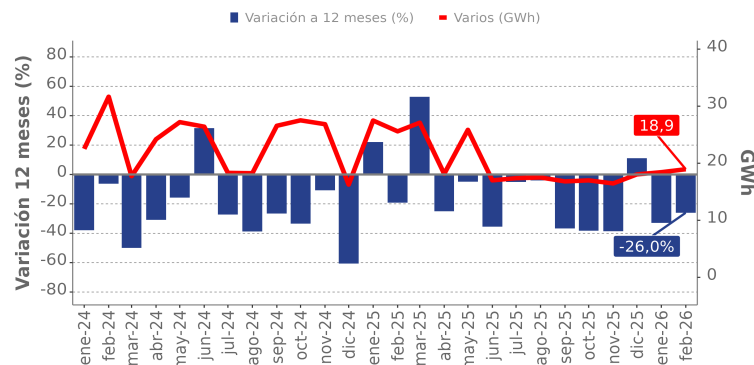
El sector varios registró una variación interanual de -26,0%, lo que se tradujo en 6,6 GWh menos de consumo. Para el presente mes, su distribución fue de 18,9 GWh y presentó una variación acumulada de -29,6%.

El sector comercial presentó una variación interanual de 11,3%, con un aumento de 1,8 GWh, registrando una distribución de 17,5 GWh en febrero de 2026. Adicionalmente, en lo que va del año se registró una variación acumulada de 14,8%.

Finalmente, el sector agrícola presentó una variación de 25,0% al comparar con el mes de febrero de 2025 y una variación acumulada de 25,0%.

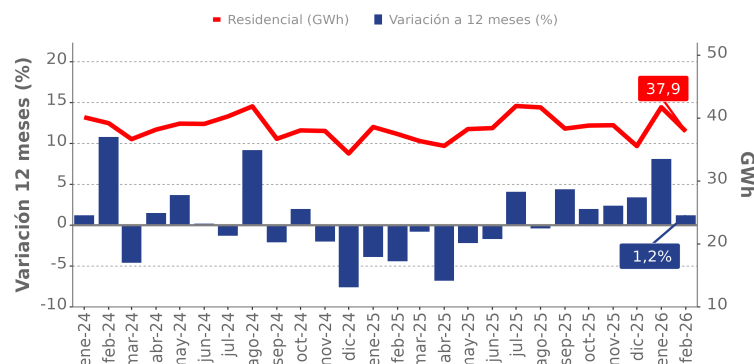
Región de Antofagasta - Distribución de energía eléctrica, destino Varios

(enero 2024 - febrero 2026)



Región de Antofagasta - Distribución de energía eléctrica, destino Residencial

(enero 2024 - febrero 2026)



(6) En esta sección se incluyen los 4 destinos de menor participación.

- **GWh:** Giga Watts hora, es una unidad de medida de energía eléctrica, equivalente a un millón de kilowatts por hora.
- **Generación:** consiste en transformar alguna clase de energía (química, cinética, térmica, lumínica, nuclear, solar entre otras), en energía eléctrica.
- **Generación Térmica:** electricidad producida a partir de combustibles fósiles, tales como carbón, petróleo-diesel, gas natural o combustible mixto, mediante un ciclo termodinámico de agua – vapor.
- **Generación Solar:** electricidad producida a partir de centrales solares, las cuales están destinadas a aprovechar la radiación del sol para generar energía eléctrica.
- **Generación Eólica:** electricidad producida a partir de la fuerza del viento, mediante aerogeneradores que aprovechan las corrientes de aire.
- **Distribución:** corresponde a la energía eléctrica distribuida a clientes finales, los cuales son principalmente empresas mineras, industriales y hogares. La distribución contemplada en la presente medición corresponde a la cantidad de energía distribuida por las empresas de distribución eléctrica, la distribución directa por parte de empresas generadoras al cliente, y la autogeneración de ciertas empresas cuyo rubro principal no es el eléctrico, pero poseen centrales eléctricas para autoabastecerse.
- **Residencial:** corresponde a la energía eléctrica distribuida a las residencias particulares.
- **Comercial:** comprende a la energía eléctrica distribuida a los locales y empresas dedicadas al comercio.
- **Minero:** se refiere a la energía distribuida a empresas dedicadas al rubro de la minería.
- **Agrícola:** se entiende a la energía eléctrica distribuida a entidades y particulares que se dedican al cultivo y trabajo de la tierra.
- **Industrial:** se refiere a la energía distribuida a las empresas industriales del país.
- **Varios:** está compuesto por la suma de los sectores: transporte, Alumbrado. Público, Fiscal –municipal y Otros, sin considerar los Kwh, que se venden a Distribuidoras y otras generadoras, incluidos los consumos propios y las pérdidas por transmisión.