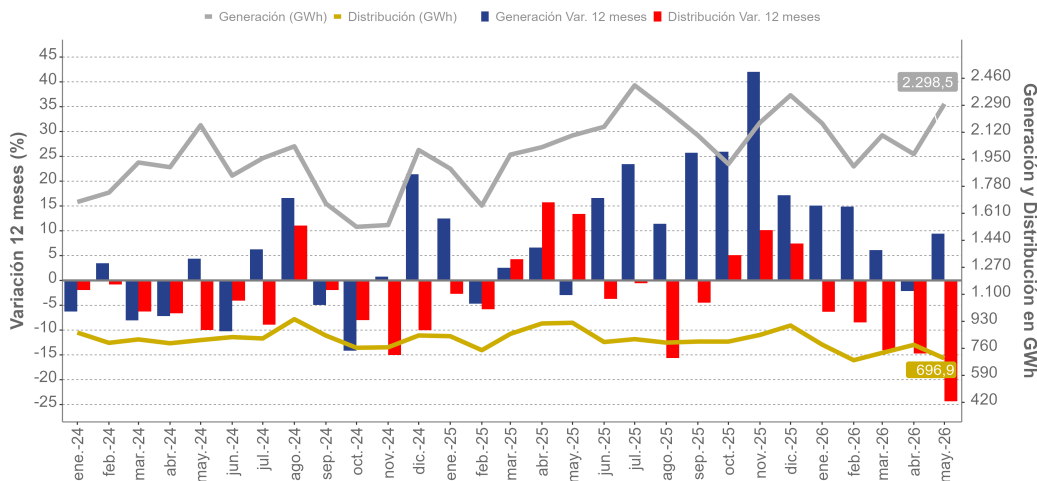


■ En mayo de 2026, la Generación de Energía Eléctrica aumentó 9,4% en doce meses, mostrando una variación acumulada de 8,4%.

■ La Distribución de Energía Eléctrica manifestó una disminución de 24,3% respecto a igual mes del año anterior, acumulando un decrecimiento de 13,9% en lo que va del año.

Región de Antofagasta - Generación y Distribución Eléctrica (GWh)

(enero 2024 - mayo 2026)



PRINCIPALES RESULTADOS

En el mes de mayo de 2026, la generación total de energía eléctrica en la región de Antofagasta fue de 2.298,5 GWh, cifra 9,4% mayor respecto al mismo período del año anterior, que corresponde a un crecimiento de 198,4 GWh. Este comportamiento es explicado por la generación eólica que presentó un crecimiento de 67,1% equivalente a un alza de 195,0 GWh, seguida por la generación de energía solar la cual registró una expansión de 25,7%, generando 146,9 GWh adicionales. Por otra parte, la generación térmica que presentó un decrecimiento de 11,6% equivalente a una baja de 143,5 GWh.

La distribución de energía eléctrica en la región de Antofagasta fue de 696,9 GWh, cifra 24,3% menor respecto a mayo de 2025, lo que corresponde a un decrecimiento de 224,1 GWh en su distribución de consumo. Lo anterior se explica por el comportamiento del sector minero, el cual registró un consumo de 541,4 GWh con una baja de 29,1% (menor en 221,7 GWh), seguido por el sector varios, el cual mostró un decrecimiento de 16,7% (inferior en 4,3 GWh) en su variación a doce meses, registrando un total de 21,5 GWh.

Generación y Distribución de Energía Eléctrica, 2025 - 2026

Antofagasta	2025									2026			
	May	Jun	Jul	Ago	Sept	Oct	Nov	Dic	Ene	Feb	Mar	Abr	May
Generación (MWh)	2.100,1	2.154,6	2.415,5	2.263,5	2.100,9	1.920,2	2.181,5	2.353,0	2.176,5	1.905,3	2.100,8	1.982,7	2.298,5
Var. 12 meses (%)	-3,0	16,6	23,4	11,4	25,7	25,9	42,0	17,2	15,1	14,9	6,1	-2,2	9,4
Var. Acumulada (%)	2,5	4,9	7,6	8,1	9,8	11,2	13,5	13,9	15,1	15,0	11,8	8,1	8,4
Distribución (MWh)	920,9	799,9	817,9	796,0	802,8	802,6	844,6	903,7	783,6	685,4	731,7	781,9	696,9
Var. 12 meses (%)	13,4	-3,7	-0,5	-15,6	-4,5	5,1	10,2	7,4	-6,3	-8,4	-14,0	-14,7	-24,3
Var. Acumulada (%)	4,9	3,4	2,9	0,2	-0,3	0,2	1,1	1,6	-6,3	-7,3	-9,7	-11,0	-13,9

(1) Electricidad producida a partir de combustibles fósiles, para el caso de la región considera carbón, diésel, fuel, gas, GNL y otros (cogeneración y geotérmica).

(2) Desde septiembre de 2025, las cifras de distribución eléctrica regional incorporan un cambio metodológico asociado al CAB 2018. Los detalles se encuentran en la "Separata Técnica de Cambios Metodológicos en Distribución de Energía Eléctrica Regional".

(3) Varios: Está compuesto por la suma de los sectores Transporte, Alumbrado público, fiscal - municipal y otros.

/P: Cifras provisionales.

/R: Cifra rectificada. Se realizaron modificaciones en los periodos de los años 2024 y 2025 para la Generación de energía eléctrica, debido a cambios por parte de los informantes y a la política de rectificación y revisión de cifras.

Generación Eléctrica^{1/R} mayo de 2026

Generación	2.298,5	GWh
Var. Mensual	15,9%	
Var. 12 meses	9,4%	
Var. Acumulada	8,4%	

Térmica¹

Generación	1.094,8	GWh
Var. 12 meses	-11,6%	
Var. Acumulada	-5,4%	

Solar

Generación	718,0	GWh
Var. 12 meses	25,7%	
Var. Acumulada	18,2%	

Eólica

Generación	485,7	GWh
Var. 12 meses	67,1%	
Var. Acumulada	39,5%	

Distribución Eléctrica^{2/P} mayo de 2026

Distribución	696,9	GWh
Var. Mensual	-10,9%	
Var. 12 meses	-24,3%	
Var. Acumulada	-13,9%	

Sector Residencial

Distribución	38,6	GWh
Var. 12 meses	1,0%	
Var. Acumulada	4,5%	

Sector Comercial

Distribución	18,7	GWh
Var. 12 meses	10,4%	
Var. Acumulada	3,7%	

Sector Minero

Distribución	541,4	GWh
Var. 12 meses	-29,1%	
Var. Acumulada	-17,2%	

Sector Agrícola

Distribución	0,0	GWh
Var. 12 meses	0,0%	
Var. Acumulada	11,1%	

Sector Industria

Distribución	76,6	GWh
Var. 12 meses	-0,2%	
Var. Acumulada	6,0%	

Sector Varios³

Distribución	21,5	GWh
Var. 12 meses	-16,7%	
Var. Acumulada	-19,1%	

Generación Regional

En la región de Antofagasta, la generación eléctrica alcanzó los 2.298,5 GWh en el mes de mayo de 2026, presentando un crecimiento de 9,4% respecto al mismo mes del año pasado, equivalente a 198,4 GWh adicionales. Lo anterior, fue explicado por la generación eólica, la cual registró una variación interanual de 67,1% produciendo 195,0 GWh más.

En tanto, en comparación a abril de 2026, la generación eléctrica aumentó 15,9%, equivalente a un crecimiento de 315,7 GWh.

Respecto de la variación en lo que va del año, esta presentó una variación acumulada positiva de 8,4%, alcanzando los 10.463,8 GWh, es decir, fue mayor en 808,0 GWh en comparación con igual período del año 2025.

Generación Térmica

En el mes de referencia, la energía producida por centrales térmicas llegó a 1.094,8 GWh, disminuyendo 11,6% (143,5 GWh menos) en doce meses. Además, su participación en el período de análisis fue 47,6% del total generado.

Respecto de abril de 2026, la generación a partir de este tipo de fuente presentó un ascenso de 19,5% (178,6 GWh más).

La generación térmica acumulada a mayo de 2026, por su parte, llegó a 4.935,2 GWh, disminuyendo 5,4% (279,0 GWh menos) al hacer la comparación con su generación acumulada a mayo de 2025.

Generación Solar

Respecto de la generación de energía solar, se tiene que para el mes de mayo de 2026, alcanzó los 718,0 GWh presentando una variación positiva en doce meses de 25,7%, significando 146,9 GWh adicionales. Además, su participación en el período de análisis fue de 31,2% del total generado.

Respecto a la variación mensual, presentó un ascenso de 3,5% aumentando en 24,3 GWh en comparación a abril de 2026. Por otro lado, la variación acumulada de este tipo de generación presentó un alza de 18,2%, es decir, se registró 571,3 GWh más, en lo que va del año.

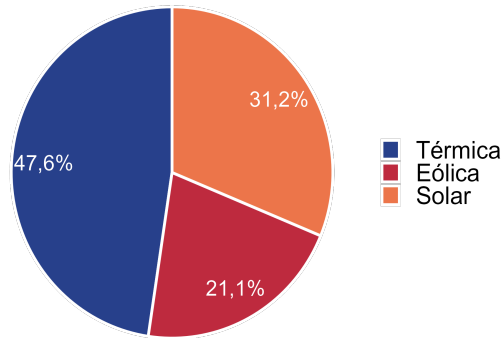
Generación Eólica

La generación producida a partir de la fuente eólica fue de 485,7 GWh en el mes de análisis, presentando un crecimiento anual de 67,1%, equivalente a 195,0 GWh más. Adicionalmente, su participación en el período de análisis fue 21,1% del total generado.

Mensualmente, la energía eólica se expandió 30,3% respecto del mes anterior, presentando un aumento de 112,8 GWh en dicho período. En lo que va del año, acumuló 1.821,3 GWh con una variación positiva de 39,5%, lo que equivale a un alza de 515,7 GWh en comparación con igual mes del año 2025.

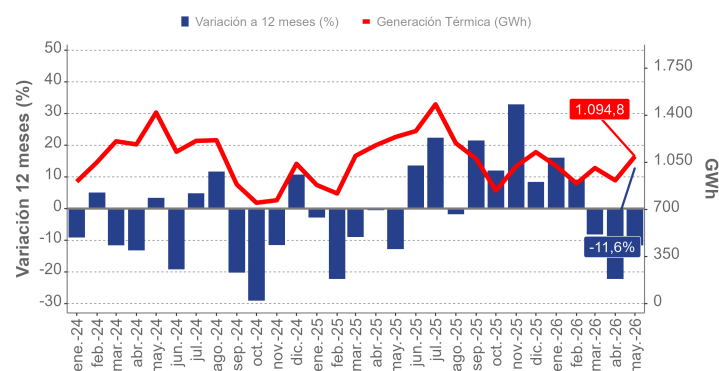
Región de Antofagasta - Generación de Energía Eléctrica por tipo de fuente

mayo 2026



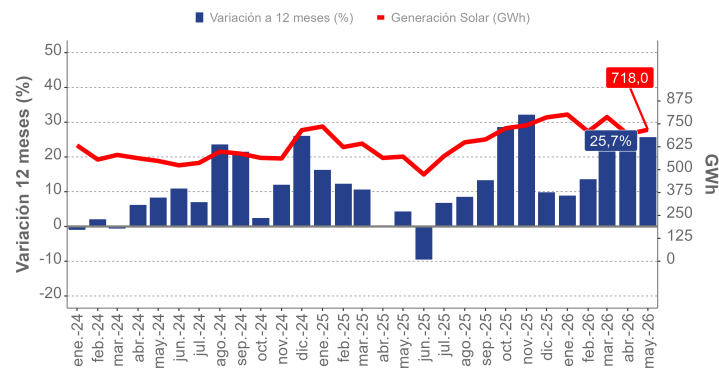
Región de Antofagasta - Generación eléctrica, fuente Térmica (GWh)

(enero 2024 - mayo 2026)



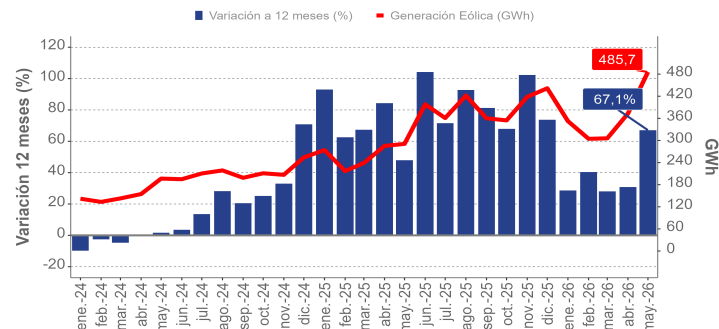
Región de Antofagasta - Generación eléctrica, fuente Solar (GWh)

(enero 2024 - mayo 2026)



Región de Antofagasta - Generación eléctrica, fuente Eólica (GWh)

(enero 2024 - mayo 2026)



Distribución Regional

En mayo de 2026, la distribución total de energía eléctrica en la región de Antofagasta fue de 696,9 GWh, cifra 24,3% menor en doce meses, lo que correspondió a un decrecimiento de 224,1 GWh de consumo. Este decrecimiento es explicado por la menor distribución hacia los sectores minero y varios. Por el contrario, el sector comercial presentó una incidencia positiva en el período.

En tanto, la variación mensual del indicador bajó 10,9%, equivalente a un decrecimiento de 85,0 GWh en comparación con abril del año 2026.

Respecto de su variación acumulada, se tiene que al mes de mayo de 2026 la distribución total fue de 3.679,4 GWh. Con esto, la variación acumulada presenta un decrecimiento de 13,9% en lo que va del año.

Mayor Participación⁴

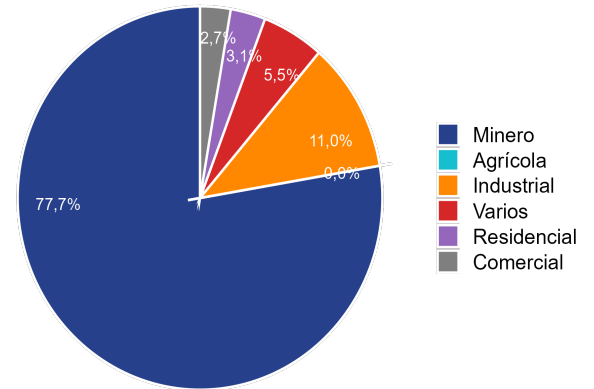
Los dos destinos de mayor participación fueron minero e industrial, aportando en conjunto el 88,7% del total distribuido en la región.

El sector minero registró un decrecimiento interanual de 29,1%, pasando de 763,1 GWh en mayo de 2025, a 541,4 GWh en mayo de 2026. En cuanto a la variación mensual, fue de -16,2%, y, en lo que va del año, registró una variación acumulada de -17,2%.

El sector industrial anotó una disminución de 0,2% respecto al mismo mes del año anterior, registrando la segunda mayor participación, distribuyendo un total de 76,6 GWh. Por otra parte, la variación respecto a abril de 2026 fue de 24,8% y la variación acumulada fue de 6,0% en lo que va del año.

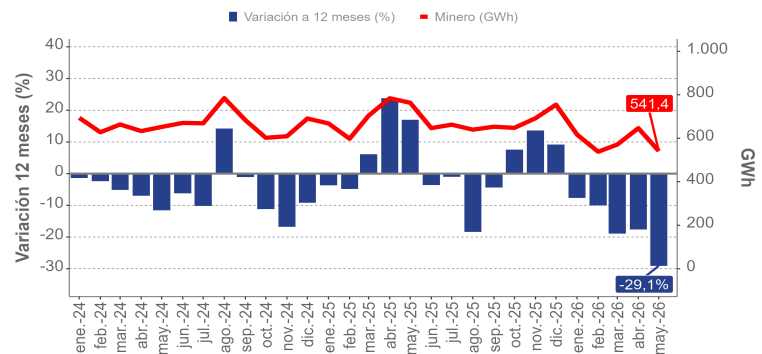
Región de Antofagasta - Distribución de Energía Eléctrica por destino⁵

mayo 2026



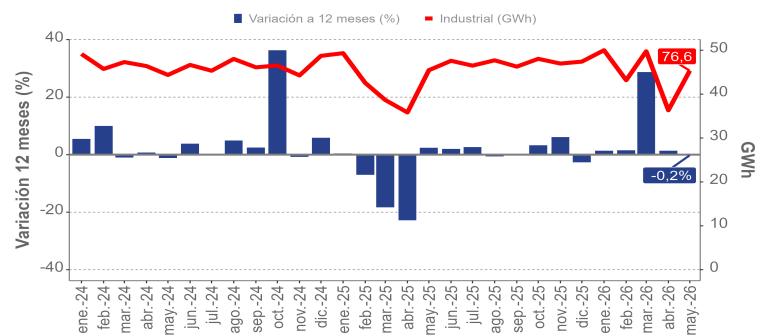
Región de Antofagasta - Distribución de energía eléctrica, destino Minero

(enero 2024 - mayo 2026)



Región de Antofagasta - Distribución de energía eléctrica, destino Industrial

(enero 2024 - mayo 2026)



Distribución de Energía Eléctrica, por destino (GWh), 2025 - 2026

Antofagasta (GWh)	2025						2026						
	May	Jun	Jul	Ago	Sept	Oct	Nov	Dic	Ene	Feb	Mar	Abr	May
Residencial	38,3	38,4	41,9	41,7	38,3	38,8	38,9	35,6	41,7	37,9	37,0	39,3	38,6
Comercial	16,9	17,4	17,6	16,7	16,5	17,7	18,0	15,7	22,3	17,5	18,5	14,6	18,7
Minero	763,1	646,7	662,4	639,5	653,0	647,9	691,9	754,4	616,7	538,1	570,8	646,2	541,4
Agrícola	0,0	0,0	0,0	0,0	0,0	0,0	0,0	0,0	0,0	0,0	0,0	0,0	0,0
Industrial	76,8	80,4	78,5	80,6	78,1	81,1	79,3	80,1	84,4	72,9	84,0	61,4	76,6
Varios	25,9	17,0	17,4	17,5	16,8	17,0	16,5	18,0	18,4	18,9	21,3	20,3	21,5

(4) Se incluirán los dos destinos con mayor participación en la distribución de energía Eléctrica.

(5) Participación sector agrícola 0,0=0,00043%.

Otros Destinos⁶

El suministro eléctrico hacia el sector residencial presentó una variación interanual de 1,0%, con un crecimiento de 0,4 GWh, informando una distribución de 38,6 GWh en mayo de 2026. Adicionalmente, en lo que va del año se registró una variación acumulada de 4,5%.

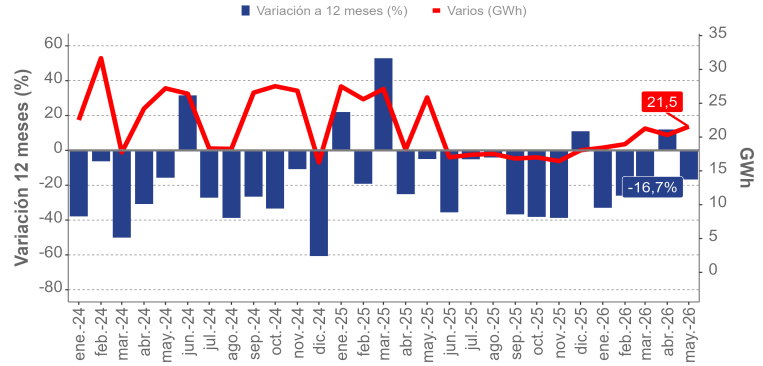
El sector varios registró una variación interanual de -16,7%, lo que se tradujo en 4,3 GWh menos de consumo. Para el presente mes, su distribución fue de 21,5 GWh y presentó una variación acumulada de -19,1%.

El sector comercial presentó una variación interanual de 10,4%, con un aumento de 1,8 GWh, registrando una distribución de 18,7 GWh en mayo de 2026. Adicionalmente, en lo que va del año se registró una variación acumulada de 3,7%.

Finalmente, el sector agrícola presentó una variación nula al comparar con el mes de mayo de 2025 y una variación acumulada de 11,1%.

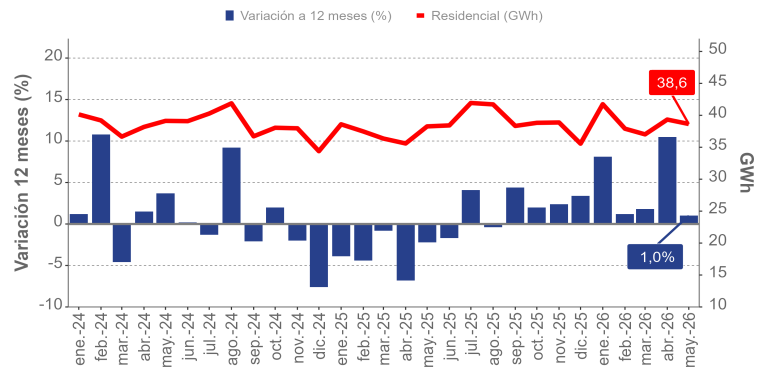
■ Región de Antofagasta - Distribución de energía eléctrica, destino Varios

(enero 2024 - mayo 2026)



■ Región de Antofagasta - Distribución de energía eléctrica, destino Residencial

(enero 2024 - mayo 2026)



(6) En esta sección se incluyen los 4 destinos de menor participación.

- **GWh:** Giga Watts hora, es una unidad de medida de energía eléctrica, equivalente a un millón de kilowatts por hora.
- **Generación:** consiste en transformar alguna clase de energía (química, cinética, térmica, lumínica, nuclear, solar entre otras), en energía eléctrica.
- **Generación Térmica:** electricidad producida a partir de combustibles fósiles, tales como carbón, petróleo-diesel, gas natural o combustible mixto, mediante un ciclo termodinámico de agua – vapor.
- **Generación Solar:** electricidad producida a partir de centrales solares, las cuales están destinadas a aprovechar la radiación del sol para generar energía eléctrica.
- **Generación Eólica:** electricidad producida a partir de la fuerza del viento, mediante aerogeneradores que aprovechan las corrientes de aire.
- **Distribución:** corresponde a la energía eléctrica distribuida a clientes finales, los cuales son principalmente empresas mineras, industriales y hogares. La distribución contemplada en la presente medición corresponde a la cantidad de energía distribuida por las empresas de distribución eléctrica, la distribución directa por parte de empresas generadoras al cliente, y la autogeneración de ciertas empresas cuyo rubro principal no es el eléctrico, pero poseen centrales eléctricas para autoabastecerse.
- **Residencial:** corresponde a la energía eléctrica distribuida a las residencias particulares.
- **Comercial:** comprende a la energía eléctrica distribuida a los locales y empresas dedicadas al comercio.
- **Minero:** se refiere a la energía distribuida a empresas dedicadas al rubro de la minería.
- **Agrícola:** se entiende a la energía eléctrica distribuida a entidades y particulares que se dedican al cultivo y trabajo de la tierra.
- **Industrial:** se refiere a la energía distribuida a las empresas industriales del país.
- **Varios:** está compuesto por la suma de los sectores: transporte, Alumbrado Público, Fiscal –municipal y Otros, sin considerar los Kwh, que se venden a Distribuidoras y otras generadoras, incluidos los consumos propios y las pérdidas por transmisión.