

- Durante enero de 2026, el Índice de Producción Minera de Antofagasta aumentó 1,3% en doce meses.
- La minería metálica bajó 1,5%, mientras que la minería no metálica presentó un aumento de 14,8%, en su comparación interanual.

## Evolución del sector

Para enero de 2026, el IPMin de la región de Antofagasta aumentó 1,3% respecto a igual período del año anterior, después de registrar en el mes anterior una variación negativa.

El ascenso interanual fue consecuencia de la expansión en la minería no metálica<sup>1</sup>, la cual aumentó 14,8%, implicando una incidencia positiva de 2,541 puntos porcentuales (pp.) en la variación interanual del índice, mientras

que, la minería metálica<sup>2</sup> presentó un decrecimiento de 1,5% bajando en 1,280 pp. la variación interanual del IPMin regional.

En comparación con diciembre de 2025, el IPMin de la región disminuyó en 14,1%. En cuanto a las actividades de la producción minera, la minería metálica presentó un decrecimiento de 15,7%, mientras que, la minería no metálica presentó una baja de 6,8%.

## ÍNDICE DE PRODUCCIÓN MINERA

Enero 2026

### Índice general

Índice	104,9
Var. interanual (%)	1,3
Var. acumulada (%)	1,3

### Minería Metálica

Índice	91,1
Var. interanual (%)	-1,5
Var. acumulada (%)	-1,5

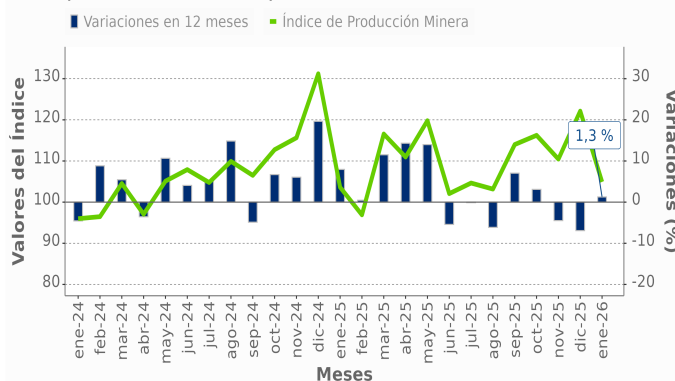
### Minería no metálica

Índice	282,5
Var. interanual (%)	14,8
Var. acumulada (%)	14,8

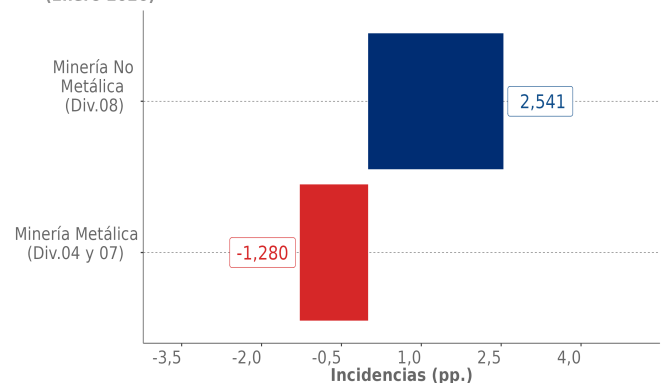
### Minería del cobre (Clase 0400 CIU4.CL)

Índice	91,5
Var. interanual (%)	-1,3
Var. acumulada (%)	-1,3

■ Evolución del Índice de Producción Minera  
Base promedio año 2018=100  
Índice y variaciones en 12 meses  
(enero 2024 - enero 2026)



■ Incidencias Índice de Producción Minera  
Base promedio año 2018=100  
Incidencias por divisiones CIU4.CL  
(Enero 2026)



(1) Actividades dedicadas a la obtención de minerales que se transforman en productos aplicables a diversos usos industriales y agrícola.

(2) Actividades dedicadas a la obtención de elementos metálicos. Comprende a la Extracción y procesamiento de cobre (división 04) y la extracción de minerales metalíferos (división 07).

## Análisis por actividad

### Minería Metálica (divisiones 04 y 07, CIU4.CL)

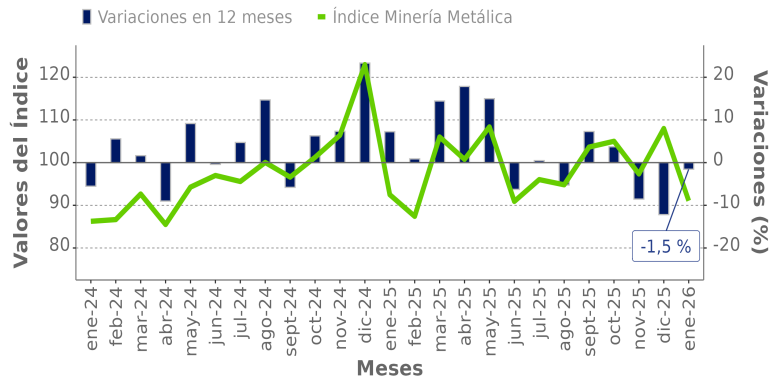
Para el primer mes de 2026, el índice de la minería metálica presentó una variación interanual de -1,5%. En el mes de enero de 2026, el resultado fue incidido, por la menor actividad registrada en la minería del Cobre (-1,102 pp.). Por su parte, la extracción de minerales metalíferos impactó desfavorablemente en 0,178 pp. en el indicador.

Al comparar con el mes precedente, se registró una baja de 15,7%.

#### Evolución Minería Metálica (Div.04 y 07, CIU4.CL)

##### ■ Base promedio año 2018=100

Índice y variaciones en 12 meses  
(enero 2024 - enero 2026)



### Minería del Cobre (división 04, CIU4.CL)

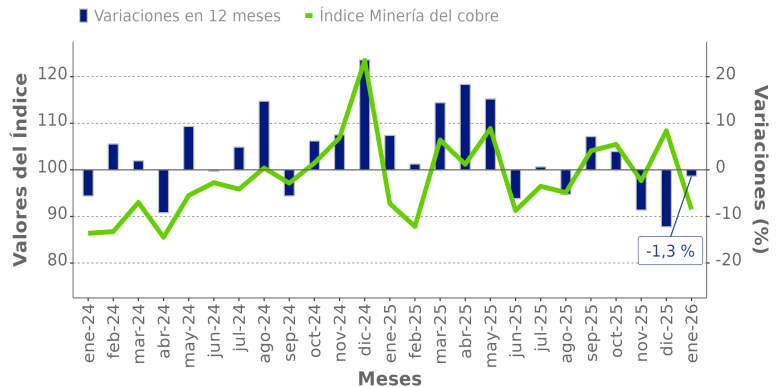
El índice correspondiente a la minería del cobre (división 04) bajó 1,3% interanual. La división 04, en su comparación con el mes anterior experimentó una variación de -15,6%.

En el contexto internacional, el precio del cobre nominal para el mes de análisis alcanzó un valor promedio<sup>3</sup> de 593,7 USD cent/lb, aumentando 10,9% con respecto al mes anterior (535,4 USD cent/lb) y creciendo 45,8% al comparar con el mismo mes del año anterior (407,2 USD cent/lb).

#### Evolución Minería del Cobre (Div.04, CIU4.CL)

##### ■ Base promedio año 2018=100

Índice y variaciones en 12 meses  
(enero 2024 - enero 2026)



### Minería no Metálica (división 08, CIU4.CL)

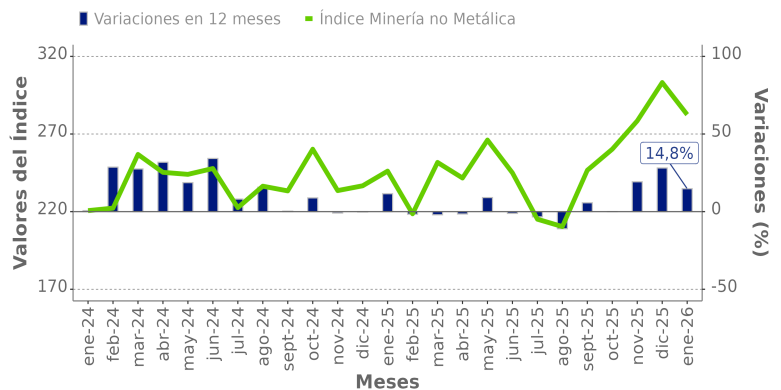
El índice de la minería no metálica dedicado a la extracción de minerales no metalíferos presentó una variación de 14,8% con respecto a enero de 2025.

Respecto al mes precedente, el indicador registró una variación de -6,8%.

#### Evolución Minería no Metálica (Div.08, CIU4.CL)

##### ■ Base promedio año 2018=100

Índice y variaciones en 12 meses  
(enero 2024 - enero 2026)



(3) Fuente: Comisión Chilena del Cobre (Cochilco).

