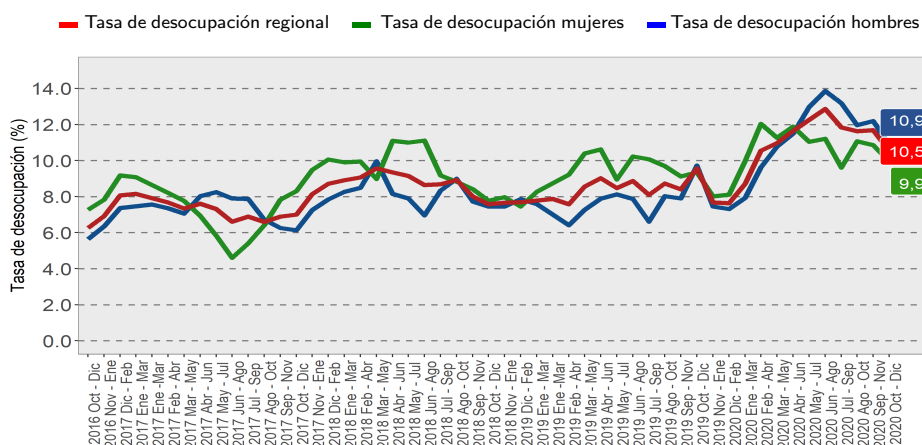


- En el trimestre octubre - diciembre de 2020, la estimación de la tasa de desocupación regional fue **10,5%**, aumentando **0,9 pp.** en doce meses.
- Anualmente, la estimación de los ocupados disminuyó **11,4%**.
- La baja de los ocupados fue incitada, principalmente, por asalariados del sector privado (**-15,4%**) y asalariados del sector público (**-6,6%**).
- La población fuera de la fuerza de trabajo creció **23,1%** en un año, influida por los inactivos habituales y los inactivos potencialmente activos.

■ Evolución tasa de desocupación según sexo. Región de Atacama

Trimestres móviles



Desocupación

En el trimestre octubre - diciembre de 2020, la estimación de la tasa de desocupación regional se situó en 10,5%, aumentando 0,9 pp. en doce meses, esto se debió a la baja de 11,4% de los ocupados, versus la disminución de 10,4% de la fuerza de trabajo. Por su parte, los desocupados disminuyeron 1,5%.

Ocupación

En doce meses, la estimación del total de ocupados disminuyó 11,4%, incitada por un descenso de las mujeres (-17,5%) y de los hombres de (-7,1%).

Según categoría ocupacional, el principal decrecimiento se observó en asalariados del sector privado (-15,4%) y asalariados del sector público (-6,6%).

La tasa de ocupación informal de la región fue 26,5%, los ocupados informales, por su lado, disminuyeron 11,0% en doce meses, debido a un descenso de las mujeres (-18,2%) y de los hombres (-4,5%).

Participación laboral

En el trimestre de referencia, la tasa de participación regional llegó a 57,8%, bajando 7,6 pp. en un año. Por su lado, la tasa de ocupación se situó en 51,8%, disminuyendo 7,3 pp. en doce meses. En tanto, la población fuera de la fuerza de trabajo tuvo un aumento interanual de 23,1% incitado por los inactivos habituales (29,0%) y los inactivos potencialmente activos (5,3%).

TRIMESTRE MÓVIL

(octubre - diciembre 2020)

Tasa de participación en la fuerza de trabajo	57,8%
Tasa de ocupación	51,8%
Tasa de desocupación	10,5%

Niveles (miles)

Fuerza de trabajo	141,68
Ocupados	126,78
Ocupados informales	33,56
Desocupados	14,90
Inactivos	103,24

Variaciones a 12 meses

Fuerza de trabajo	-10,4%
Ocupados	-11,4%
Ocupados informales	-11,0%
Desocupados	-1,5%
Inactivos	23,1%

Tasas analíticas

Tasa de desocupación con iniciadores disponibles	11,0%
Tasa combinada de desocupación y tiempo parcial involuntario	17,4%
Tasa combinada de desocupación y fuerza de trabajo potencial	20,3%
Tasa de presión laboral	16,0%

Informalidad laboral

Tasa de ocupación informal	26,5%
Tasa de ocupación en el sector informal	16,1%

TRIMESTRES MÓVILES (2019 - 2020)

Tasa de desocupación (%)	Oct-Dic	Nov-Ene	Dic-Feb	Ene-Mar	Feb-Abr	Mar-May	Abr-Jun	May-Jul	Jun-Ago	Jul-Sep	Ago-Oct	Sep-Nov	Oct - Dic	Para mayor información ineatacama.cl
Región de Atacama	9,6	7,7	7,6	8,7	10,5	11,0	11,6	12,3	12,9	11,8	11,6	11,7	10,5	
Mujeres	9,3	8,0	8,1	10,0	12,0	11,3	11,9	11,0	11,2	9,6	11,1	10,9	9,9	
Hombres	9,7	7,5	7,3	7,9	9,6	10,8	11,5	13,0	13,9	13,2	12,0	12,2	10,9	

(1) En el anexo del boletín se encuentran los principales indicadores con los respectivos intervalos de confianza.

(2) El INE está realizando todos los esfuerzos metodológicos para seguir elaborando las estimaciones de los principales indicadores a nivel nacional y regional. Se debe considerar que las desagregaciones de los indicadores o aperturas de los datos pueden traer consigo problemas de precisión estadística o en casos más críticos, estar sesgadas. Por tanto, se sugiere tomar en cuenta los criterios de calidad estadística que el INE ha definido en el documento "Estándar para la evaluación de la calidad de las estimaciones en encuestas de hogares", disponible en <https://www.ine.cl/institucional/buenas-practicas/clasificaciones-y-estandares>, con la advertencia de que a mayor desagregación, el sesgo tiende a aumentar a propósito de la pérdida de unidades muestrales. Para más información ver nota técnica N°11 sobre impacto COVID-19 en la ENE, en www.ine.cl.

PRINCIPALES INDICADORES

Categoría ocupacional

La baja de los ocupados (-11,4%) fue impulsada, principalmente, por las disminuciones de los asalariados del sector privado (-15,4%) y asalariados del sector público (-6,6%). Por el contrario, la única categoría que aumentó en el período fue trabajadores por cuenta propia (4,4%).

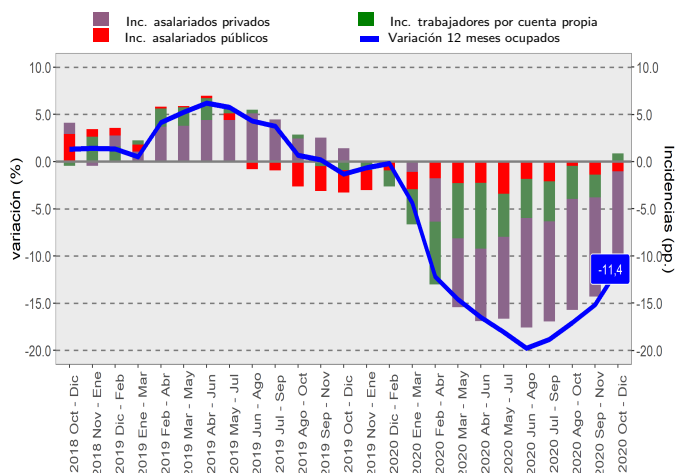
Según sexo, la variación negativa de los hombres ocupados (-7,1%) fue explicada, en mayor medida, por asalariados del sector privado (-13,0%). En el caso del descenso de las mujeres ocupadas (-17,5%) incidieron, principalmente, las categorías asalariados del sector privado (-20,5%) y asalariados del sector público (-15,8%).

Informalidad laboral

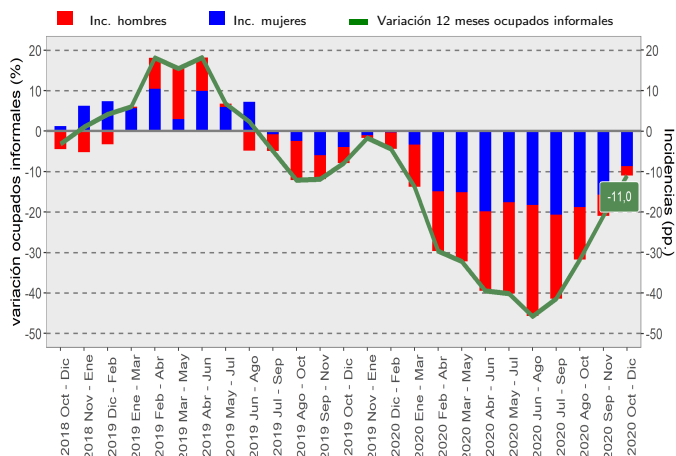
En doce meses, los ocupados informales disminuyeron 11,0%, variación incida por la baja de las mujeres (-18,2%) y de los hombres (-4,5%).

La tasa de ocupación informal de la región se situó en 26,5%, registrando un alza de 0,1 pp. en doce meses. En tanto, los hombres consignaron una tasa de 24,2%, aumentando 0,7 pp. en un año. Las mujeres, por su lado, anotaron una tasa de 30,1%, disminuyendo 0,3 pp. interanualmente.

■ Variación a 12 meses de ocupados e incidencias según categoría en la ocupación, total región
Trimestres móviles



■ Variación a 12 meses de ocupados informales e incidencias según sexo, total región
Trimestres móviles



ANEXOS

Principales indicadores con los respectivos intervalos de confianza

Trimestres móviles	Fuerza de trabajo (miles)			Ocupados (miles)			Desocupados (miles)			Fuera de la fuerza de trabajo (miles)		
	LI	Estimación	LS	LI	Estimación	LS	LI	Estimación	LS	LI	Estimación	LS
Ambos sexos												
OND 2019	147,72	158,18	168,65	133,97	143,06	152,14	11,30	15,13	18,95	77,11	83,84	90,58
OND 2020	129,22	141,68	154,14	115,67	126,78	137,89	11,26	14,90	18,55	92,25	103,24	114,24
Hombres												
OND 2019	85,58	93,00	100,42	77,44	83,97	90,49	6,57	9,04	11,51	24,48	28,94	33,41
OND 2020	79,16	87,57	95,97	70,36	78,04	85,72	6,47	9,53 ^a	12,59	30,33	35,77	41,21
Mujeres												
OND 2019	59,11	65,18	71,25	53,66	59,09	64,52	3,87	6,09 ^a	8,31	49,88	54,90	59,92
OND 2020	47,77	54,11	60,46	42,90	48,74	54,58	3,71	5,37 ^b	7,04	59,80	67,47	75,14

Trimestres móviles	Tasa de desocupación (%)			Tasa de participación (%)			Tasa de ocupación (%)			Tasa de ocupación informal (%)		
	LI	Estimación	LS	LI	Estimación	LS	LI	Estimación	LS	LI	Estimación	LS
Ambos sexos												
OND 2019	7,4	9,6	11,7	63,3	65,4	67,4	57,0	59,1	61,2	23,2	26,4	29,5
OND 2020	8,3	10,5	12,8	55,1	57,8	60,6	49,2	51,8	54,3	23,1	26,5	29,8
Hombres												
OND 2019	7,4	9,7	12,0	73,1	76,3	79,4	65,5	68,9	72,2	19,8	23,5	27,3
OND 2020	7,7	10,9	14,1	67,5	71,0	74,5	59,7	63,3	66,8	20,2	24,2	28,2
Mujeres												
OND 2019	6,3	9,3	12,4	50,9	54,3	57,7	46,1	49,2	52,3	25,1	30,4	35,6
OND 2020	7,1	9,9	12,7	40,9	44,5	48,1	36,6	40,1	43,6	24,8	30,1	35,4

LI: Límite inferior

LS: Límite superior

a: Estimación poco fiable (coeficiente de variación mayor a 15% y menor o igual a 30%)

b: Estimación no fiable (número de casos muestrales menor a 60, grados de libertad menores a 9 o coeficiente de variación mayor a 30%)

Fuente: Encuesta Nacional de Empleo, INE