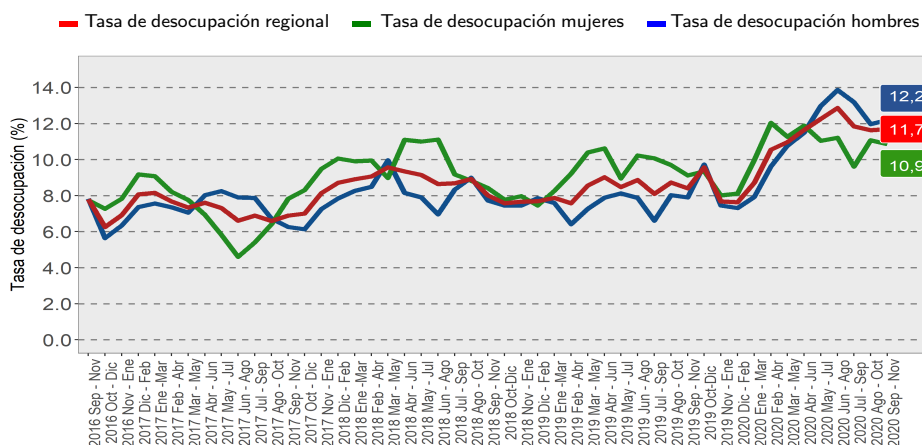


- En el trimestre septiembre - noviembre de 2020, la estimación de la tasa de desocupación regional fue **11,7%**, aumentando **3,3 pp.** en doce meses.
- Anualmente, la estimación de los ocupados disminuyó **15,2%**.
- La baja de los ocupados fue incidiendo, principalmente por asalariados del sector privado (**-17,8%**), seguidos de trabajadores por cuenta propia (**-11,9%**).
- La población fuera de la fuerza de trabajo creció **26,4%** en un año, influida por los inactivos habituales y los inactivos potencialmente activos.

■ Evolución tasa de desocupación según sexo. Región de Atacama

Trimestres móviles



Desocupación

En el trimestre septiembre - noviembre de 2020, la estimación de la tasa de desocupación regional se situó en 11,7%, aumentando 3,3 pp. en doce meses, esto se debió a la baja de 15,2% de los ocupados, versus la disminución de 12,0% de la fuerza de trabajo. Por su parte, los desocupados aumentaron 22,3%.

Ocupación

En doce meses, la estimación del total de ocupados disminuyó 15,2%, incidiendo por un descenso de las mujeres (-22,5%) y de los hombres de (-10,1%).

Según categoría ocupacional, el principal decrecimiento se observó en asalariados del sector privado (-17,8%) seguidos de trabajadores por cuenta propia (-11,9%).

La tasa de ocupación informal de la región fue 24,3%, los ocupados informales, por su lado, disminuyeron 21,0% en doce meses, debido a un descenso de las mujeres (-32,9%) y de los hombres (-10,1%).

Participación laboral

En el trimestre de referencia, la tasa de participación regional llegó a 56,9%, bajando 8,6 pp. en un año. Por su lado, la tasa de ocupación se situó en 50,3%, disminuyendo 9,7 pp. en doce meses. En tanto, la población fuera de la fuerza de trabajo tuvo un aumento interanual de 26,4% incidiendo por los inactivos habituales (28,5%) seguidos de los inactivos potencialmente activos (25,1%).

TRIMESTRE MÓVIL

(septiembre - noviembre 2020)

Tasa de participación en la fuerza de trabajo	56,9%
Tasa de ocupación	50,3%
Tasa de desocupación	11,7%
Niveles (miles)	
Fuerza de trabajo	139,37
Ocupados	123,08
Ocupados informales	29,96
Desocupados	16,29
Inactivos	105,37
Variaciones a 12 meses	
Fuerza de trabajo	-12,0%
Ocupados	-15,2%
Ocupados informales	-21,0%
Desocupados	22,3%
Inactivos	26,4%
Tasas analíticas	
Tasa de desocupación con inactivos disponibles	12,1%
Tasa combinada de desocupación y tiempo parcial involuntario	18,3%
Tasa combinada de desocupación y fuerza de trabajo potencial	22,6%
Tasa de presión laboral	17,0%
Informalidad laboral	
Tasa de ocupación informal	24,3%
Tasa de ocupación en el sector informal	14,7%

TRIMESTRES MÓVILES (2019 - 2020)

Tasa de desocupación (%)	Sep-Nov	Oct-Dic	Nov-Ene	Dic-Feb	Ene-Mar	Feb-Abr	Mar-May	Abr-Jun	May-Jul	Jun-Ago	Jul-Sep	Ago-Oct	Sep-Nov
Región de Atacama	8,4	9,6	7,7	7,6	8,7	10,5	11,0	11,6	12,3	12,9	11,8	11,6	11,7
Mujeres	9,1	9,3	8,0	8,1	10,0	12,0	11,3	11,9	11,0	11,2	9,6	11,1	10,9
Hombres	7,9	9,7	7,5	7,3	7,9	9,6	10,8	11,5	13,0	13,9	13,2	12,0	12,2

Para mayor información ineatacama.cl

(1) En el anexo del boletín se encuentran los principales indicadores con los respectivos intervalos de confianza.

(2) El INE está realizando todos los esfuerzos metodológicos para seguir elaborando las estimaciones de los principales indicadores a nivel nacional y regional. Se debe considerar que las desagregaciones de los indicadores o aperturas de los datos pueden traer consigo problemas de precisión estadística o en casos más críticos, estar sesgadas. Por tanto, se sugiere tomar en cuenta los criterios de calidad estadística que el INE ha definido en el documento "Estándar para la evaluación de la calidad de las estimaciones en encuestas de hogares", disponible en <https://www.ine.cl/institucional/buenas-practicas/clasificaciones-y-estandares>, con la advertencia de que a mayor desagregación, el sesgo tiende a aumentar a propósito de la pérdida de unidades muestrales. Para más información ver nota técnica N°10 sobre impacto COVID-19 en la ENE, en www.ine.cl.

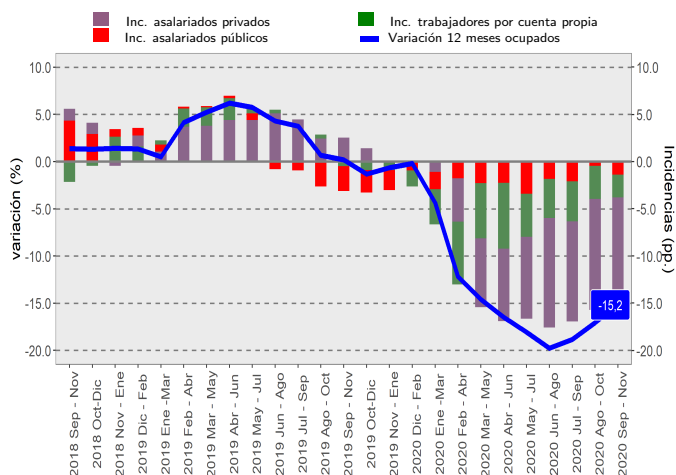
PRINCIPALES INDICADORES

Categoría ocupacional

La baja de los ocupados (-15,2%) fue impulsada, principalmente, por las disminuciones de los asalariados del sector privado (-17,8%) seguidos de trabajadores por cuenta propia (-11,9%) y de los asalariados del sector público (-9,3%).

Según sexo, la variación negativa de los hombres ocupados (-10,1%) fue explicada, en mayor medida, por asalariados del sector privado (-15,8%). En el caso del descenso de las mujeres ocupadas (-22,5%) incidieron, principalmente, la categoría asalariados del sector privado (-21,9%) seguida de trabajadores por cuenta propia (-30,3 %).

■ Variación a 12 meses de ocupados e incidencias según categoría en la ocupación, total región
Trimestres móviles

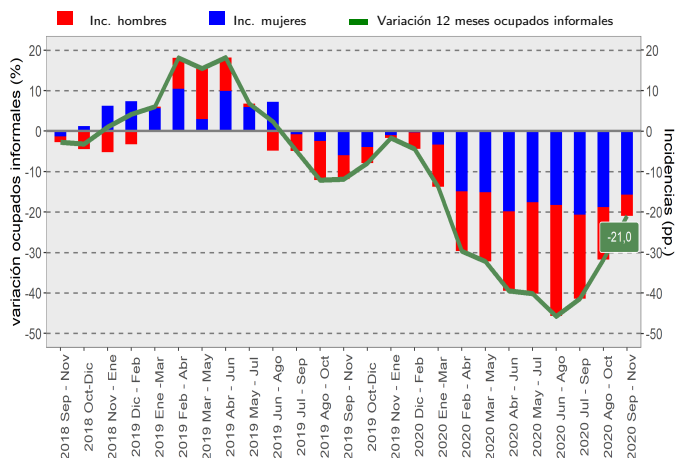


Informalidad laboral

En doce meses, los ocupados informales disminuyeron 21,0%, variación incida por la baja de las mujeres (-32,9%) y de los hombres (-10,1%).

La tasa de ocupación informal de la región se situó en 24,3%, registrando una baja de 1,8 pp. en doce meses. En tanto, los hombres consignaron una tasa de 23,2%, no presentando variación en un año. Las mujeres, por su lado, anotaron una tasa de 26,2%, disminuyendo 4,1 pp. interanualmente.

■ Variación a 12 meses de ocupados informales e incidencias según sexo, total región
Trimestres móviles



ANEXOS

■ Principales indicadores con los respectivos intervalos de confianza

Trimestres móviles	Fuerza de trabajo (miles)			Ocupados (miles)			Desocupados (miles)			Fuera de la fuerza de trabajo (miles)		
	LI	Estimación	LS	LI	Estimación	LS	LI	Estimación	LS	LI	Estimación	LS
Ambos sexos												
SON 2019	148,08	158,41	168,74	135,80	145,09	154,39	10,16	13,32	16,47	76,82	83,35	89,89
SON 2020	127,28	139,37	151,46	112,18	123,08	133,97	12,60	16,29	19,98	94,15	105,37	116,59
Hombres												
SON 2019	85,30	92,59	99,88	78,48	85,28	92,08	5,23	7,31	9,39	24,90	29,22	33,53
SON 2020	79,26	87,35	95,44	69,38	76,71	84,03	7,55	10,64	13,73	30,37	35,90	41,43
Mujeres												
SON 2019	59,99	65,82	71,64	54,52	59,81	65,10	3,85	6,01 ^a	8,16	49,21	54,13	59,06
SON 2020	45,88	52,02	58,16	40,70	46,37	52,04	3,83	5,65 ^b	7,47	61,76	69,47	77,18

Trimestres móviles	Tasa de desocupación (%)			Tasa de participación (%)			Tasa de ocupación (%)			Tasa de ocupación informal (%)		
	LI	Estimación	LS	LI	Estimación	LS	LI	Estimación	LS	LI	Estimación	LS
Ambos sexos												
SON 2019	6,6	8,4	10,2	63,4	65,5	67,7	57,9	60,0	62,1	23,2	26,1	29,0
SON 2020	9,3	11,7	14,1	54,2	56,9	59,7	47,7	50,3	52,9	21,1	24,3	27,6
Hombres												
SON 2019	5,8	7,9	9,9	72,9	76,0	79,1	66,9	70,0	73,2	19,8	23,2	26,7
SON 2020	9,0	12,2	15,4	67,4	70,9	74,4	58,7	62,2	65,7	19,2	23,2	27,2
Mujeres												
SON 2019	6,2	9,1	12,1	51,5	54,9	58,2	46,6	49,9	53,2	25,6	30,3	35,0
SON 2020	7,7	10,9	14,1	39,3	42,8	46,3	34,8	38,2	41,5	21,1	26,2	31,4

LI:Límite inferior

LS:Límite superior

a: Estimación poco fiable (coeficiente de variación mayor a 15 y menor a 30%)

b: Estimación no fiable (número de casos muestrales menor a 60, grados de libertad menores a 9 o coeficiente de variación mayor a 30%)

Fuente: Encuesta Nacional de Empleo, INE