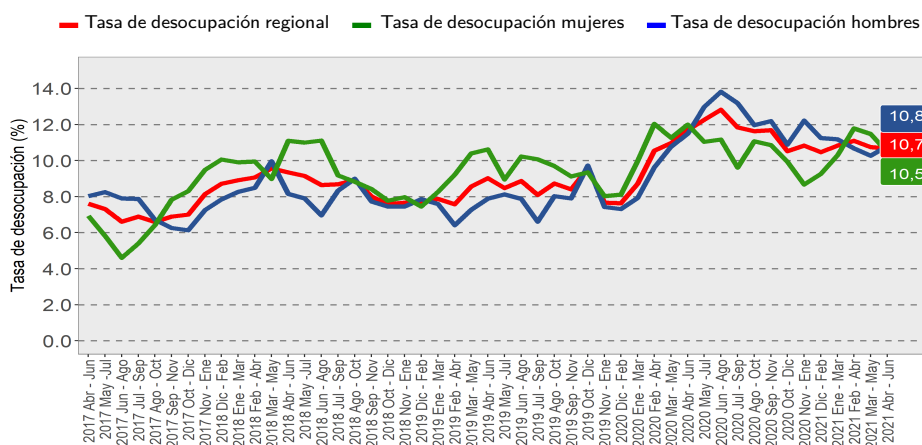


- En el trimestre abril - junio 2021, la estimación de la tasa de desocupación regional fue **10,7%**, disminuyendo **1,0** punto porcentual (pp.) en doce meses.
- Anualmente, la estimación de los ocupados aumentó **5,3%**.
- El incremento de los ocupados fue incidido, principalmente, por los asalariados formales (**5,8%**), seguidos de trabajadores por cuenta propia (**3,0%**).
- La población fuera de la fuerza de trabajo bajó **3,2%** en un año, influida por los inactivos potencialmente activos.

## ■ Evolución tasa de desocupación según sexo. Región de Atacama

Trimestres móviles



## Desocupación

En el trimestre abril - junio 2021, la estimación de la tasa de desocupación regional se situó en 10,7%, disminuyendo 1,0 pp. en doce meses, esto se debió a el incremento de 5,3% de los ocupados, versus el crecimiento de 4,1% de la fuerza de trabajo. Por su parte, los desocupados disminuyeron 4,9%.

## Ocupación

En doce meses, la estimación del total de ocupados aumentó 5,3%, incidida por un alza de las mujeres (8,5%), y de los hombres (3,3%).

Según categoría ocupacional, el principal crecimiento se observó en asalariados formales (5,8%) seguidos de trabajadores por cuenta propia (3,0%).

## TRIMESTRE MÓVIL

(abril - junio 2021)

Tasa de participación en la fuerza de trabajo	58,9%
Tasa de ocupación	52,6%
Tasa de desocupación	10,7%
<b>Niveles (miles)</b>	
Fuerza de trabajo	144,93
Ocupados	129,46
Ocupados informales	31,33
Desocupados	15,46
Inactivos	101,17
<b>Variaciones a 12 meses</b>	
Fuerza de trabajo	4,1%
Ocupados	5,3%
Ocupados informales	13,7%
Desocupados	-4,9%
Inactivos	-3,2%
<b>Tasas analíticas</b>	
Tasa de desocupación con inciadores disponibles	11,5%
Tasa combinada de desocupación y tiempo parcial involuntario	15,8%
Tasa combinada de desocupación y fuerza de trabajo potencial	16,3%
Tasa de presión laboral	18,3%
<b>Informalidad laboral</b>	
Tasa de ocupación informal	24,2%
Tasa de ocupación en el sector informal	15,2%

La tasa de ocupación informal de la región fue 24,2%, los ocupados informales, por su lado, aumentaron 13,7% en doce meses, debido al incremento de las mujeres (19,3%) y de los hombres (9,1%).

## Participación laboral

En el trimestre de referencia, la tasa de participación regional llegó a 58,9%, creciendo 1,8 pp. en un año. Por su lado, la tasa de ocupación se situó en 52,6%, subiendo 2,1 pp. en doce meses. En tanto, la población fuera de la fuerza de trabajo tuvo un retroceso interanual de 3,2% incidida por los inactivos potencialmente activos (-67,0%).

## TRIMESTRES MÓVILES (2020 - 2021)

Tasa de desocupación (%)	Abr-Jun	May-Jul	Jun-Ago	Jul-Sep	Ago-Oct	Sep-Nov	Oct-Dic	Nov-Ene	Dic-Feb	Ene-Mar	Feb-Abr	Mar-May	Abr-Jun
Región de Atacama	11,7	12,3	12,8	11,8	11,6	11,7	10,5	10,8	10,5	10,8	11,1	10,7	10,7
Mujeres	12,0	11,0	11,2	9,6	11,1	10,9	9,9	8,7	9,3	10,3	11,8	11,5	10,5
Hombres	11,5	13,0	13,8	13,2	12,0	12,2	10,9	12,2	11,3	11,2	10,7	10,3	10,8

Para mayor información [ineatacama.cl](http://ineatacama.cl)

(1) En el anexo del boletín se encuentran los principales indicadores con los respectivos intervalos de confianza.

(2) El INE está realizando todos los esfuerzos metodológicos para seguir elaborando y difundiendo las estimaciones de los principales indicadores a nivel nacional y regional, de acuerdo con los criterios de calidad estadística institucionales. Para más información ver nota técnica N° 17 sobre impacto COVID-19 en la ENE. Adicionalmente, a partir del proceso de revisión y actualización de cifras de la ENE, que se implementa una vez al año en el trimestre móvil abril-mayo-junio, existen algunas consideraciones que se pueden ver en la separata técnica Política de revisión actualización de cifras de la Encuesta Nacional de Empleo (ENE).

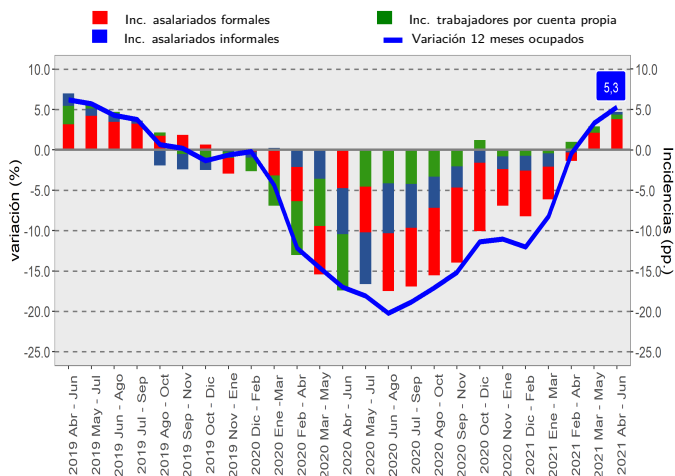
# PRINCIPALES INDICADORES

## Categoría ocupacional

El incremento de los ocupados en doce meses (5,3%) fue impulsado, principalmente, por las alzas de los asalariados formales (5,8%), seguidos de trabajadores por cuenta propia (3,0%) y de la categoría asalariados informales (3,9%).

Según sexo, el alza de los hombres ocupados (3,3%) fue explicada en mayor medida por asalariados formales (5,5%) y trabajadores por cuenta propia (3,7%). En el caso del aumento de las mujeres ocupadas (8,5%), incidió principalmente la categoría asalariados formales (6,2%), seguida de la categoría empleadores (82,7%).<sup>b</sup>

■ Variación a 12 meses de ocupados e incidencias según categoría en la ocupación, total región  
Trimestres móviles

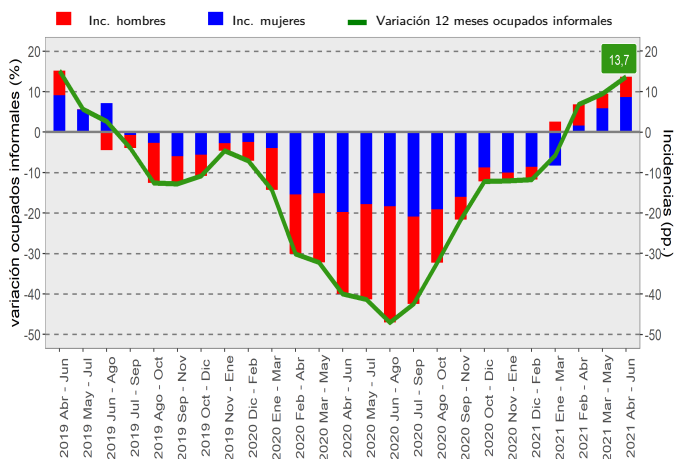


## Informalidad laboral

En doce meses, los ocupados informales aumentaron 13,7%, variación incidida por el aumento de las mujeres (19,3%) y de los hombres (9,1%).

La tasa de ocupación informal de la región se situó en 24,2%, alcanzando una expansión de 1,8 pp. en doce meses. En tanto, los hombres consiguieron una tasa de 21,1%, aumentando 1,1 pp. en un año. Las mujeres, por su lado, anotaron una tasa de 29,0%, creciendo 2,7 pp. interanualmente.

■ Variación a 12 meses de ocupados informales e incidencias según sexo, total región  
Trimestres móviles



b: Estimación no fiable (número de casos muestrales menor a 60, grados de libertad menores a 9 o coeficiente de variación mayor a 30%)

# ANEXOS

## Principales indicadores con los respectivos intervalos de confianza

Trimestres móviles	Fuerza de trabajo (miles)			Ocupados (miles)			Desocupados (miles)			Fuera de la fuerza de trabajo (miles)		
	LI	Estimación	LS	LI	Estimación	LS	LI	Estimación	LS	LI	Estimación	LS
<b>Ambos sexos</b>												
AMJ 2020	124,96	139,20	153,44	110,03	122,94	135,85	12,07	16,26	20,45	93,42	104,48	115,53
AMJ 2021	134,51	144,93	155,34	120,03	129,46	138,90	12,54	15,46	18,38	93,84	101,17	108,50
<b>Hombres</b>												
AMJ 2020	76,10	85,97	95,85	66,85	76,10	85,35	6,91	9,88 <sup>a</sup>	12,84	31,32	36,77	42,22
AMJ 2021	81,29	88,16	95,03	72,67	78,64	84,61	7,01	9,52	12,04	31,87	35,74	39,61
<b>Mujeres</b>												
AMJ 2020	46,31	53,22	60,14	40,62	46,84	53,07	4,00	6,38 <sup>b</sup>	8,77	59,67	67,71	75,74
AMJ 2021	51,22	56,77	62,32	45,42	50,83	56,24	4,23	5,94	7,66	60,28	65,43	70,58

Trimestres móviles	Tasa de desocupación (%)			Tasa de participación (%)			Tasa de ocupación (%)			Tasa de ocupación informal (%)		
	LI	Estimación	LS	LI	Estimación	LS	LI	Estimación	LS	LI	Estimación	LS
<b>Ambos sexos</b>												
AMJ 2020	9,0	11,7	14,4	54,1	57,1	60,2	47,4	50,5	53,6	18,7	22,4	26,1
AMJ 2021	8,9	10,7	12,5	56,7	58,9	61,1	50,4	52,6	54,8	21,6	24,2	26,8
<b>Hombres</b>												
AMJ 2020	8,3	11,5	14,7	66,1	70,0	74,0	57,6	62,0	66,4	15,8	20,0	24,2
AMJ 2021	8,3	10,8	13,3	68,4	71,2	73,9	60,6	63,5	66,3	18,2	21,1	24,0
<b>Mujeres</b>												
AMJ 2020	8,0	12,0	16,0	40,1	44,0	47,9	34,9	38,7	42,6	20,7	26,3	32,0
AMJ 2021	7,5	10,5	13,4	43,5	46,5	49,4	38,6	41,6	44,6	24,8	29,0	33,1

LI: Límite inferior

LS: Límite superior

Fuente: Encuesta Nacional de Empleo, INE

a: Estimación poco fiable (coeficiente de variación mayor a 15% y menor o igual a 30%)

b: Estimación no fiable (número de casos muestrales menor a 60, grados de libertad menores a 9 o coeficiente de variación mayor a 30%)