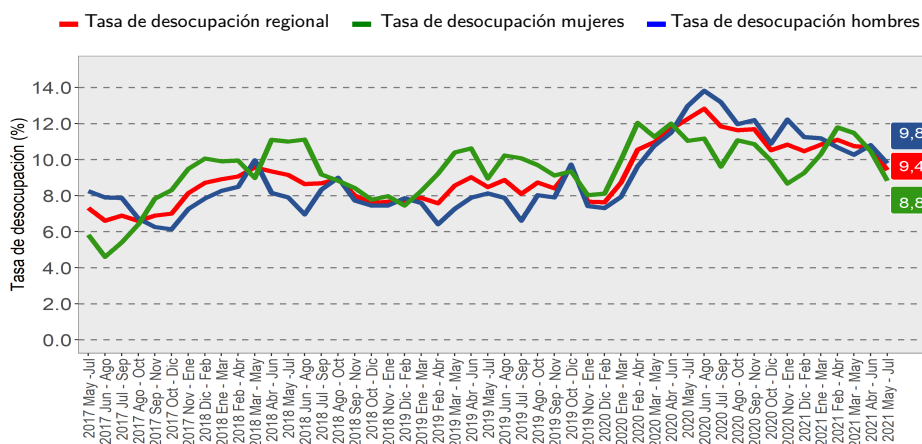


- En el trimestre mayo - julio 2021, la estimación de la tasa de desocupación regional fue **9,4%**, disminuyendo **2,9** puntos porcentuales (pp.) en doce meses.
- Anualmente, la estimación de los ocupados aumentó **7,9%**.
- El incremento de los ocupados fue incidido, principalmente, por los asalariados formales (**4,8%**), seguidos de asalariados informales (**28,4%**).
- La población fuera de la fuerza de trabajo bajó **3,8%** en un año, influida por los inactivos potencialmente activos.

■ Evolución tasa de desocupación según sexo. Región de Atacama

Trimestres móviles



Desocupación

En el trimestre mayo - julio 2021, la estimación de la tasa de desocupación regional se situó en 9,4%, disminuyendo 2,9 pp. en doce meses, esto se debió a el incremento de 7,9% de los ocupados, versus el crecimiento de 4,5% de la fuerza de trabajo. Por su parte, los desocupados disminuyeron 19,7%.

Ocupación

En doce meses, la estimación del total de ocupados aumentó 7,9%, incidida por un alza de las mujeres (14,1%), y de los hombres (4,2%).

Según categoría ocupacional, el principal crecimiento se observó en asalariados formales (4,8%) seguidos de asalariados informales (28,4%).

La tasa de ocupación informal de la región fue 25,5%, los ocupados informales, por su lado, aumentaron 31,7% en doce meses, debido al crecimiento de los hombres (37,5%) y de las mujeres (26,0%).

Participación laboral

En el trimestre de referencia, la tasa de participación regional llegó a 59,0%, creciendo 2,0 pp. en un año. Por su lado, la tasa de ocupación se situó en 53,5%, subiendo 3,5 pp. en doce meses. En tanto, la población fuera de la fuerza de trabajo tuvo un retroceso interanual de 3,8% incidida por los inactivos potencialmente activos (-57,9%).

TRIMESTRE MÓVIL

(mayo - julio 2021)

Tasa de participación en la fuerza de trabajo	59,0%
Tasa de ocupación	53,5%
Tasa de desocupación	9,4%

Niveles (miles)

Fuerza de trabajo	145,32
Ocupados	131,65
Ocupados informales	33,52
Desocupados	13,67
Inactivos	100,98

Variaciones a 12 meses

Fuerza de trabajo	4,5%
Ocupados	7,9%
Ocupados informales	31,7%
Desocupados	-19,7%
Inactivos	-3,8%

Tasas analíticas

Tasa de desocupación con inactivos disponibles	10,2%
Tasa combinada de desocupación y tiempo parcial involuntario	14,6%

Tasa combinada de desocupación y fuerza de trabajo potencial	16,0%
--	-------

Tasa de presión laboral	17,5%
-------------------------	-------

Informalidad laboral

Tasa de ocupación informal	25,5%
----------------------------	-------

Tasa de ocupación en el sector informal	16,8%
---	-------

TRIMESTRES MÓVILES (2020 - 2021)

Tasa de desocupación (%)	May-Jul	Jun-Ago	Jul-Sep	Ago-Oct	Sep-Nov	Oct-Dic	Nov-Ene	Dic-Feb	Ene-Mar	Feb-Abr	Mar-May	Abr-Jun	May-Jul
Región de Atacama	12,3	12,8	11,8	11,6	11,7	10,5	10,8	10,5	10,8	11,1	10,7	10,7	9,4
Mujeres	11,0	11,2	9,6	11,1	10,9	9,9	8,7	9,3	10,3	11,8	11,5	10,5	8,8
Hombres	13,0	13,8	13,2	12,0	12,2	10,9	12,2	11,3	11,2	10,7	10,3	10,8	9,8

Para mayor información ineatacama.cl

(1) En el anexo del boletín se encuentran los principales indicadores con los respectivos intervalos de confianza.

(2) El INE está realizando todos los esfuerzos metodológicos para seguir elaborando y difundiendo las estimaciones de los principales indicadores a nivel nacional y regional, de acuerdo con los criterios de calidad estadística institucionales. Para más información ver nota técnica N°18 sobre impacto COVID-19 en la ENE.

PRINCIPALES INDICADORES

Categoría ocupacional

El incremento de los ocupados en doce meses (7,9%) fue impulsado, principalmente, por las alzas de los asalariados formales (4,8%), seguidos de asalariados informales (28,4%) y de la categoría empleadores (47,5%)^a.

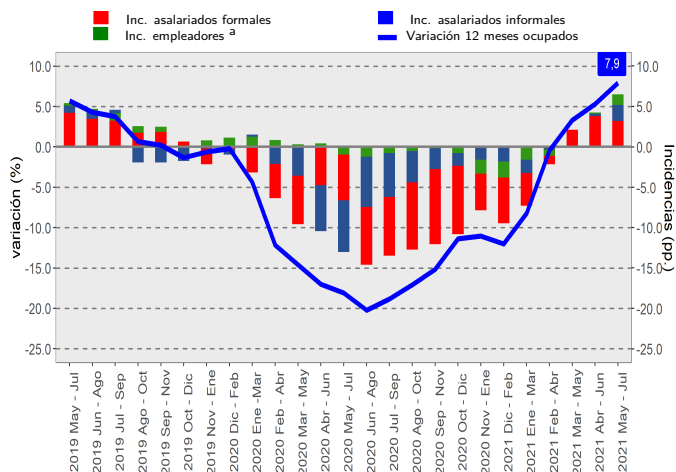
Según sexo, el alza de los hombres ocupados (4,2%) fue explicada en mayor medida por asalariados formales (3,4%) y asalariados informales (32,9%). En el caso del aumento de las mujeres ocupadas (14,1%), incidió principalmente la categoría asalariados formales (7,3%), seguida de la categoría trabajadores por cuenta propia (18,4%).

Informalidad laboral

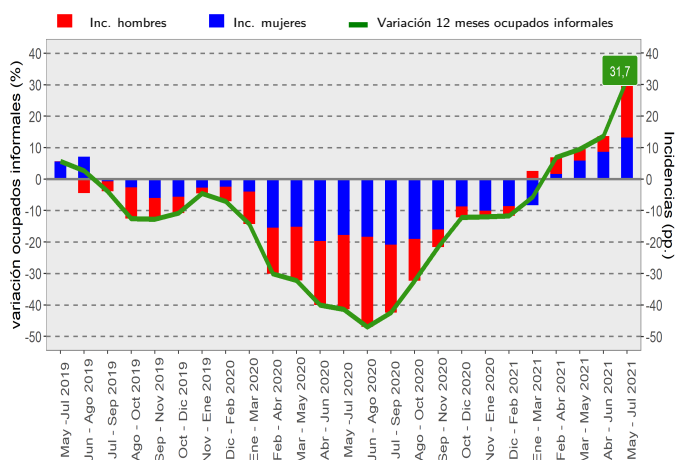
En doce meses, los ocupados informales aumentaron 31,7%, variación incidida por el incremento de los hombres (37,5%) y de las mujeres (26,0%).

La tasa de ocupación informal de la región se situó en 25,5%, alcanzando una expansión de 4,6 pp. en doce meses. En tanto, los hombres consignaron una tasa de 21,8%, aumentando 5,2 pp. en un año. Las mujeres, por su lado, anotaron una tasa de 30,9%, creciendo 2,9 pp. interanualmente.

■ Variación a 12 meses de ocupados e incidencias según categoría en la ocupación, total región
Trimestres móviles



■ Variación a 12 meses de ocupados informales e incidencias según sexo, total región
Trimestres móviles



a: Estimación poco fiable (coeficiente de variación mayor a 15% y menor o igual a 30%)

ANEXOS

Principales indicadores con los respectivos intervalos de confianza

Trimestres móviles	Fuerza de trabajo (miles)			Ocupados (miles)			Desocupados (miles)			Fuera de la fuerza de trabajo (miles)		
	LI	Estimación	LS	LI	Estimación	LS	LI	Estimación	LS	LI	Estimación	LS
Ambos sexos												
MJJ 2020	125,85	139,01	152,17	110,06	121,97	133,89	12,95	17,03	21,12	93,24	104,93	116,63
MJJ 2021	134,92	145,32	155,72	122,10	131,65	141,19	10,98	13,67	16,36	93,65	100,98	108,31
Hombres												
MJJ 2020	77,54	87,28	97,02	67,14	75,96	84,78	8,23	11,32	14,41	29,82	35,60	41,37
MJJ 2021	80,89	87,75	94,61	73,04	79,16	85,28	6,51	8,59	10,67	32,25	36,23	40,22
Mujeres												
MJJ 2020	45,17	51,73	58,28	40,05	46,01	51,98	3,37	5,71 ^b	8,06	61,06	69,34	77,61
MJJ 2021	52,11	57,56	63,01	47,09	52,48	57,87	3,54	5,08 ^a	6,62	59,67	64,74	69,81

Trimestres móviles	Tasa de desocupación (%)			Tasa de participación (%)			Tasa de ocupación (%)			Tasa de ocupación informal (%)		
	LI	Estimación	LS	LI	Estimación	LS	LI	Estimación	LS	LI	Estimación	LS
Ambos sexos												
MJJ 2020	9,6	12,3	14,9	53,6	57,0	60,4	46,7	50,0	53,3	17,0	20,9	24,7
MJJ 2021	7,7	9,4	11,1	56,9	59,0	61,1	51,3	53,5	55,6	22,7	25,5	28,2
Hombres												
MJJ 2020	9,8	13,0	16,2	66,7	71,0	75,3	57,4	61,8	66,3	12,3	16,6	20,8
MJJ 2021	7,7	9,8	11,9	68,1	70,8	73,5	61,1	63,8	66,6	18,7	21,8	25,0
Mujeres												
MJJ 2020	6,9	11,0	15,2	38,6	42,7	46,8	34,0	38,0	42,0	21,8	28,0	34,2
MJJ 2021	6,2	8,8	11,5	44,4	47,1	49,8	40,1	42,9	45,7	26,6	30,9	35,2

LI: Límite inferior

LS: Límite superior

Fuente: Encuesta Nacional de Empleo, INE

a: Estimación poco fiable (coeficiente de variación mayor a 15% y menor o igual a 30%)

b: Estimación no fiable (número de casos muestrales menor a 60, grados de libertad menores a 9 o coeficiente de variación mayor a 30%)