

■ En marzo de 2026, el Índice de Ventas de Supermercados (ISUP) a precios constantes de la Región de Atacama aumentó 0,7% en doce meses.

■ A nivel nacional, el efecto calendario fue negativo respecto a marzo de 2025.

### RESUMEN MENSUAL

En marzo de 2026, el ISUP de la Región de Atacama creció 0,7% en doce meses, acumulando un aumento de 2,1% al tercer mes del año. Por su parte, en comparación con el mes anterior, presentó un alza mensual de 10,0%.

De acuerdo con el modelo de ajuste estacional utilizado, en el período de análisis se observó un efecto calendario negativo con relación a marzo de 2025, ya que se registró un martes más y un sábado menos.

El ISUP a precios corrientes de la región aumentó 3,9% respecto al mismo mes del año anterior, con un crecimiento acumulado de 5,6% en lo que va del año. Respecto al mes anterior, se observó un alza 10,3%.

El número de establecimientos en la región fue de 27, uno más que el mismo mes del año anterior, sumando una superficie total de 56.532 metros cuadrados (m<sup>2</sup>), la cual creció 1,6%.

El ISUP nacional a precios constantes anotó un decrecimiento de 0,9% respecto a marzo de 2025, acumulando una expansión de 0,2% al tercer mes del año. En términos mensuales, el indicador presentó un aumento de 11,8%.

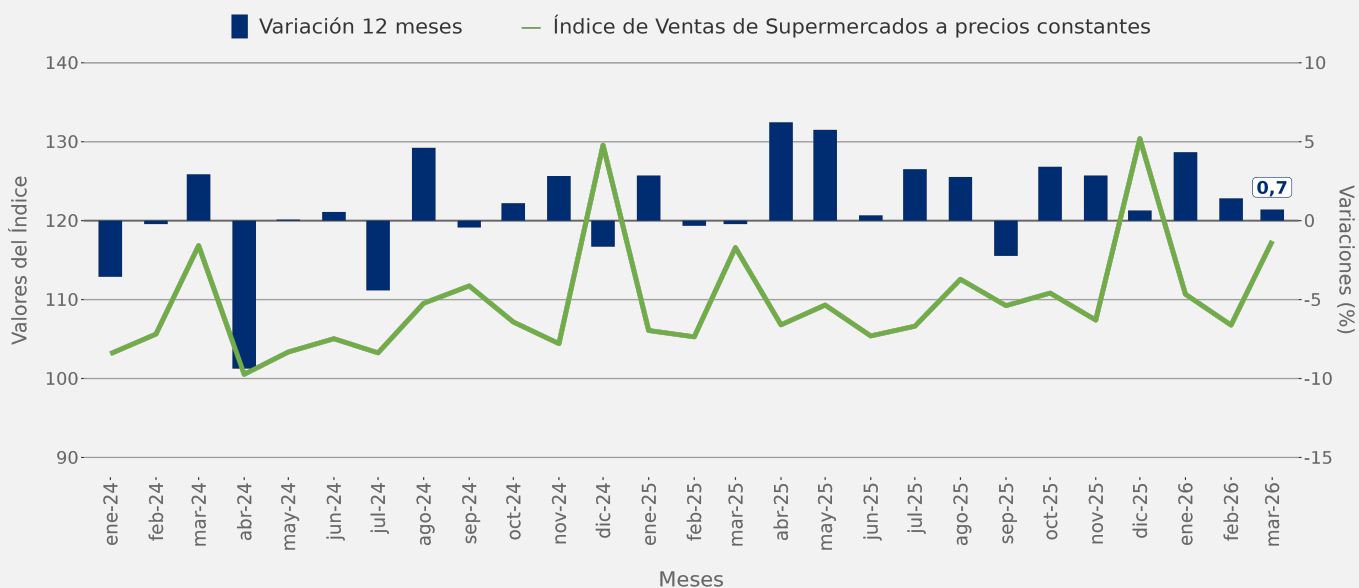
ISUP		
Base promedio año 2018 = 100		
Marzo 2026		
Ventas a precios constantes	Atacama	Nacional
Índice	117,41	110,65
Variación Mensual	10,0%	11,8%
Variación en 12 Meses	0,7%	-0,9%
Variación Acumulada	2,1%	0,2%
Ventas a precios corrientes	Atacama	Nacional
Índice	184,14	173,67
Variación Mensual	10,3%	12,1%
Variación en 12 Meses	3,9%	2,2%
Variación Acumulada	5,6%	3,5%

### ■ Evolución del Índice de Ventas de Supermercados a precios constantes base promedio año 2018=100

#### Región de Atacama

Índice y variaciones 12 meses

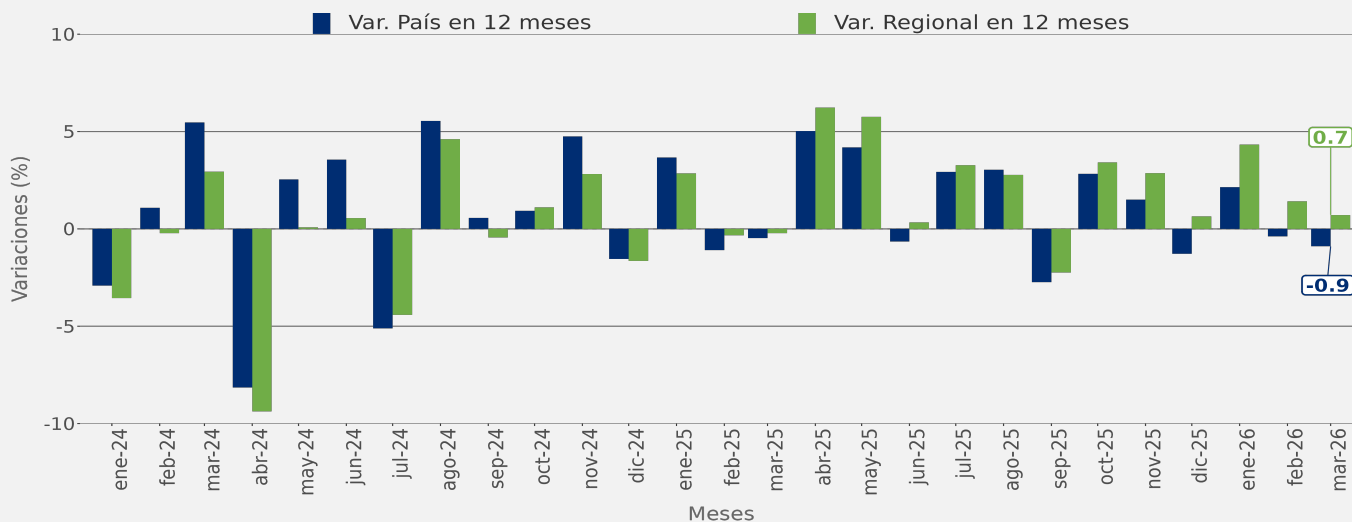
(enero 2024 - marzo 2026)



Nota 1 : Las cifras del mes de análisis son provisionales.

Nota 2 : Cifras rectificadas para País en marzo 2025 y febrero 2026.

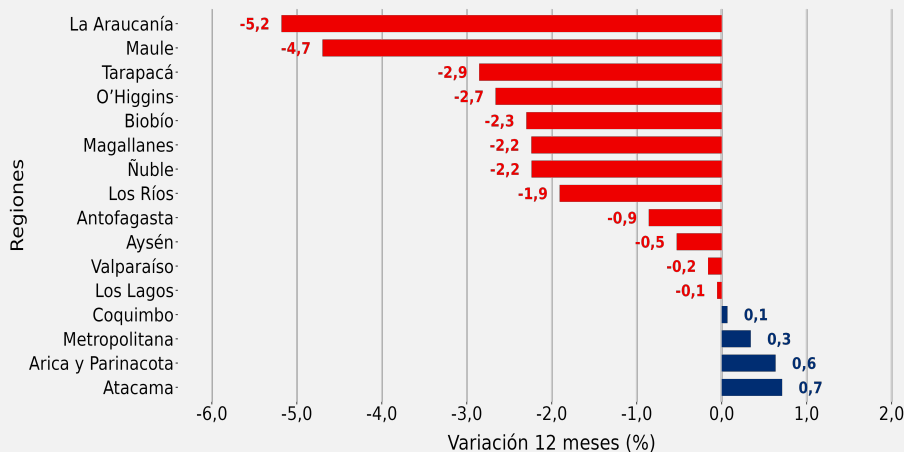
**Variación en doce meses del Índice de Ventas de Supermercados a precios constantes base promedio año 2018=100**  
**Región de Atacama - País**  
 (enero 2024 - marzo 2026)



El ISUP a precios constantes de la Región de Atacama presentó un crecimiento de 0,7% respecto a marzo del año anterior, 0,9 puntos porcentuales (pp.) mayor que lo registrado en marzo de 2025 (-0,2%) y 0,7 pp. menor que en febrero de 2026 (1,4%).

Por otro lado, comparado con lo observado en el ISUP a nivel país (-0,9%), el resultado regional fue 1,6 pp. superior en el mes de análisis, mientras que en marzo de 2025 (-0,2%), se ubicó 0,3 pp. por sobre la variación nacional (-0,5%).

**Índice de Ventas de Supermercados a precios constantes base promedio año 2018=100**  
**Región de Atacama - País**  
**Variaciones 12 meses, acumuladas e incidencias, marzo 2026**



	País	Arica y Parinacota	Tarapacá	Antofagasta	Atacama	Coquimbo	Valparaíso	Metropolitana	O'Higgins	Maule	Ñuble	Biobío	La Araucanía	Los Ríos	Los Lagos	Aysén	Magallanes
Var. acumulada (%)	0,2	1,7	-1,5	1,0	2,1	0,2	0,9	1,8	-1,6	-4,3	-1,0	-1,8	-3,4	-1,3	1,2	0,9	-0,4
Incidencias (pp.)	-	0,006	-0,036	-0,037	0,015	0,003	-0,019	0,136	-0,145	-0,222	-0,042	-0,206	-0,273	-0,043	-0,003	-0,003	-0,022

Las ventas de supermercados anotaron disminuciones interanuales en doce regiones y en ocho de ellas el resultado fue menor a la variación nacional (-0,9%).

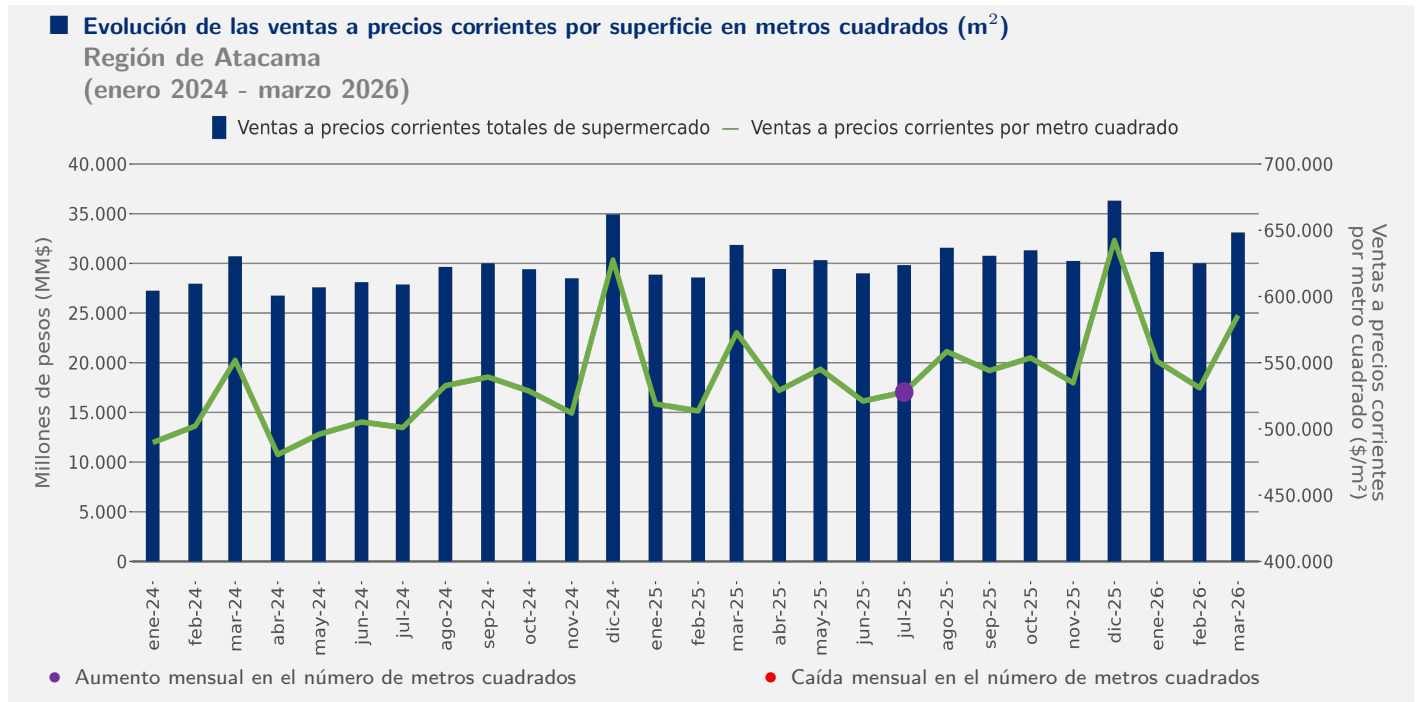
La Región de La Araucanía consigió la mayor disminución en doce meses, con un -5,2%.

El ISUP de la Región de Atacama presentó un alza de 0,7% respecto a marzo de 2025 y una incidencia de 0,015 pp., siendo la primera de mayor crecimiento a nivel nacional, acumulando un incremento de 2,1% a marzo de 2026.

La región más incidente en la contracción del ISUP nacional fue La Araucanía (-0,273 pp.), seguida por Maule (-0,222 pp.) y Biobío (-0,206 pp.). Por otro lado, los principales resultados positivos del período se registraron en Metropolitana (0,136 pp.), Atacama (0,015 pp.) y Arica y Parinacota (0,006 pp.).

Nota 3 : El cálculo y orden de las variaciones se realiza considerando todos los decimales.

## VENTA A PRECIOS CORRIENTE POR SUPERFICIE



En marzo de 2026, las ventas a precios corrientes totales de supermercados de la Región de Atacama sumaron 33.116,1 millones de pesos (MM\$), anotando un crecimiento de 3,9% respecto a igual mes del año anterior, acumulando un alza de 5,6% en lo que va del año.

Las ventas a precios corrientes por superficie en metros cuadrados (\$/m<sup>2</sup>) de la región fue de 585.793,1 pesos (\$), \$13.148,6 más que lo registrado en igual mes del año anterior, consignando un alza de 2,3%.

Se registró un total de 27 establecimientos en el mes de análisis, uno más que en marzo de 2025, los cuales comprenden una superficie total de 56.532 metros cuadrados (m<sup>2</sup>), con un aumento de 1,6%.