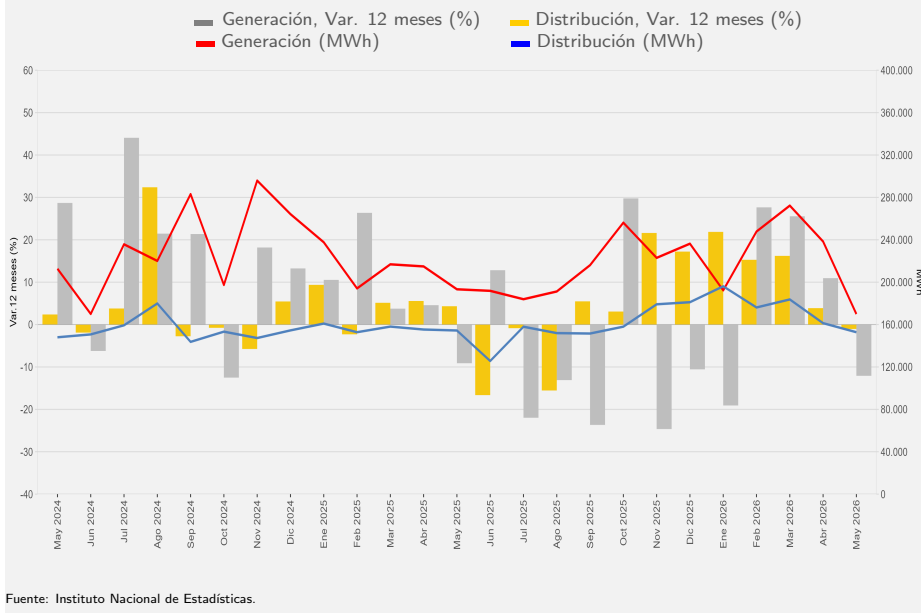


- En mayo de 2026, la generación de energía eléctrica descendió **12,1%** en doce meses, mostrando una variación acumulada positiva de **6,0%**.
- La distribución de energía eléctrica, manifestó un descenso de **1,0%**, respecto a igual mes del año anterior, acumulando **11,3%** de variación.

### RESUMEN MENSUAL

#### ■ Región de Coquimbo - Generación y Distribución de Energía Eléctrica (MWh) (mayo 2024 - mayo 2026)



### Principales resultados

En el período analizado la generación total de energía eléctrica de la región fue de 169.931 MWh, cifra que descendió 12,1% respecto a igual período del año anterior, lo que significó 23.361 MWh menos. La variación interanual fue incidiada por las centrales del tipo eólica (-21,3%).

La distribución de energía eléctrica en la Región de Coquimbo fue de 152.793 MWh, cifra 1,0% menor en doce meses, equivalente a un descenso de 1.619 MWh. Este decrecimiento se explicó principalmente por el sector minero (-2,0%).

#### ■ Generación y Distribución de Energía Eléctrica, 2025-2026

Coquimbo	2025								2026				
	May	Jun	Jul	Ago	Sep	Oct	Nov	Dic	Ene	Feb	Mar	Abr	May
<b>Generación (MWh)</b>	193.292	191.835	183.926	191.236	216.069	256.163	222.958	236.329	192.301	247.796	272.258	238.401	169.931
<b>Var. 12 meses (%)</b>	-9,1	12,8	-22,0	-13,1	-23,7	29,8	-24,6	-10,6	-19,1	27,7	25,5	11,0	-12,1
<b>Var. Acumulada(%)</b>	6,1	7,1	2,2	0,1	-3,4	-0,3	-3,3	-4,0	-19,1	1,9	9,8	10,1	6,0
<b>Distribución</b>	154.412	125.637	157.971	151.941	151.551	158.027	179.139	181.113	196.131	176.141	183.717	161.341	152.793
<b>Var. 12 meses (%)</b>	4,3	-16,6	-0,8	-15,5	5,5	3,1	21,6	17,2	21,9	15,3	16,2	3,9	-1,0
<b>Var. Acumulada(%)</b>	4,3	0,8	0,6	-1,8	-1,0	-0,6	1,3	2,7	21,9	18,7	17,8	14,4	11,3

Nota 1: Los valores 0,0 fueron aproximados al decimal más cercano.

Nota 2: Cifras provisionales año 2026 y cifras rectificadas para generación de energía eléctrica años 2024 y 2025

Nota 3: Varios: Está compuesto por la suma de los sectores Transporte, Alumbrado público, fiscal - municipal y otros.

<sup>1</sup> La sumatoria de los porcentajes en tablas, gráficos y figuras puede diferir de 100%, en más o menos 0,1 puntos porcentuales, debido al uso de decimales.

Región de Coquimbo Mayo 2026	
<b>Generación</b>	
Generación	169.931 MWh
Var. mensual	-28,7%
Var. 12 meses	-12,1%
Var. Acumulada	6,0%
<b>Eólica</b>	
Generación	92.480 MWh
Var. 12 meses	-21,3%
Var. Acumulada	8,7%
<b>Solar</b>	
Generación	71.674 MWh
Var. 12 meses	-0,3%
Var. Acumulada	3,9%
<b>Hidráulica</b>	
Generación	1.862 MWh
Var. 12 meses	-24,0%
Var. Acumulada	-30,8%
<b>Térmica</b>	
Generación	3.915 MWh
Var. 12 meses	166,0%
Var. Acumulada	4,9%
<b>Distribución</b>	
Distribución	152.793 MWh
Var. mensual	-5,3%
Var. 12 meses	-1,0%
Var. Acumulada	11,3%
<b>Sector Industrial</b>	
Distribución	18.208 MWh
Var. 12 meses	-3,7%
Var. Acumulada	0,1%
<b>Sector Residencial</b>	
Distribución	47.568 MWh
Var. 12 meses	2,1%
Var. Acumulada	3,6%
<b>Sector Comercial</b>	
Distribución	16.407 MWh
Var. 12 meses	-2,3%
Var. Acumulada	-0,2%
<b>Sector Agrícola</b>	
Distribución	7.482 MWh
Var. 12 meses	-8,6%
Var. Acumulada	2,4%
<b>Sector Minero</b>	
Distribución	55.650 MWh
Var. 12 meses	-2,0%
Var. Acumulada	27,9%
<b>Sector Varios</b>	
Distribución	7.478 MWh
Var. 12 meses	4,7%
Var. Acumulada	3,5%

Durante mayo de 2026, la generación de energía eléctrica en la Región de Coquimbo registró 169.931 MWh, decreciendo 12,1% respecto de igual período que el año anterior, incidido por la fuente eólica (-21,3%).

Con relación al mes anterior, la producción de energía regional descendió 28,7%, equivalente a 68.470 MWh menos, incidido por las centrales del tipo eólica (-38,6%).

La energía generada en 2026 se contabilizó en 1.120.687 MWh aumentando 6,0% (63.895 MWh adicionales), respecto a lo registrado hasta mayo de 2025.

## Energía Eólica

La energía del tipo eólica generó 92.480 MWh, presentando disminución en doce meses de 21,3% (25.014 MWh menos).

Con relación al mes anterior presentó variación negativa de 38,6%, equivalente a 58.250 MWh menos.

La generación de este tipo de energía ocupó la mayor participación sobre el total regional alcanzando 54,4%, proporción que se contrajo 6,4 pp. respecto de mayo de 2025.

Durante el mes de análisis, la energía eólica ha acumulado 619.989 MWh, 8,7% más que el año anterior.

## Energía Solar

La energía producida por las centrales de tipo solar sumó 71.674 MWh, disminuyendo 0,3% en doce meses (202 MWh menos).

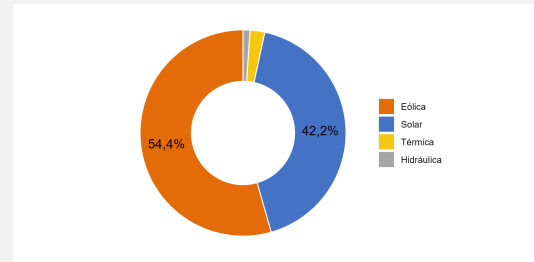
En la comparación mensual se observó una contracción de 14,6%, equivalente a 12.205 MWh menos.

Este tipo de energía ocupó la segunda mayor participación sobre el total regional con 42,2%, registrando un incremento de 5,0 pp. con respecto a la participación del mismo período del año 2025.

Respecto de lo generado en el año 2026, la producción alcanzó los 480.267 MWh, aumentando 3,9% con relación al 2025.

### ■ Región de Coquimbo - Generación de Energía Eléctrica por tipo de fuente

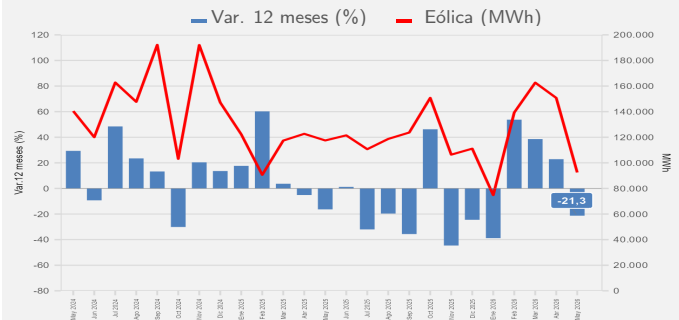
mayo 2026



Fuente: Instituto Nacional de Estadísticas.

### ■ Región de Coquimbo - Generación de Energía Eléctrica, fuente Eólica

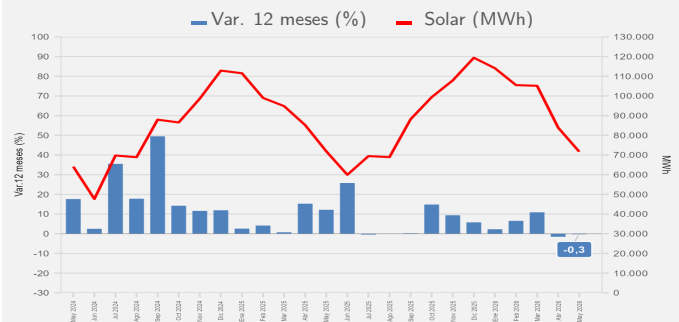
(mayo 2024 - mayo 2026)



Fuente: Instituto Nacional de Estadísticas.

### ■ Región de Coquimbo - Generación de Energía Eléctrica, fuente Solar

(mayo 2024 - mayo 2026)



Fuente: Instituto Nacional de Estadísticas.

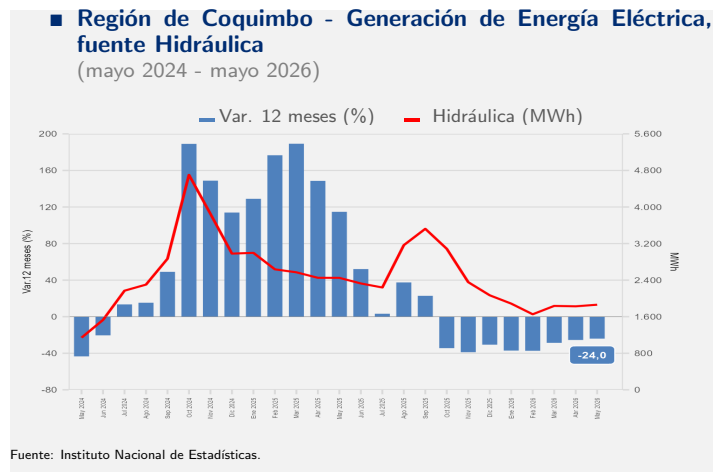
## Energía Hidráulica

La energía de tipo hidráulica generó 1.862 MWh, en el mes de análisis, decreciendo 24,0% en doce meses, equivalente a 588 MWh menos.

En la comparación mensual se observó un aumento de 1,9%, equivalente a 35 MWh adicionales.

La participación sobre el total regional de este tipo de energía alcanzó 1,1%, disminuyendo 0,2 pp. respecto de igual mes del año anterior.

La generación acumulada en el año 2026 fue de 9.064 MWh, disminuyendo 30,8% respecto del año anterior.



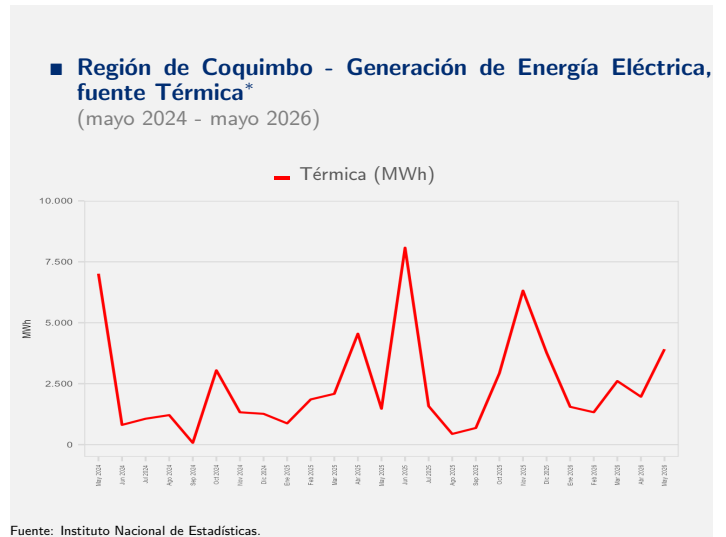
## Energía Térmica

La energía térmica registró 3.915 MWh, en el mes de análisis, anotando un incremento de 166,0% respecto del mismo período del año anterior, equivalente a 2.443 MWh más.

Respecto del mes anterior, mostró un alza de 99,2%, correspondiente a 1.950 MWh adicionales.

Este tipo de energía concentró el 2,3%, de la producción regional, 1,5 pp. más que en mayo de 2025.

El total acumulado hasta mayo 2026 fue de 11.367 MWh, variando positivamente 4,9%.



\*Las variaciones a doce meses han sido omitidas en este gráfico, debido a que ciertos resultados expresados de manera visual pueden inducir a un error de interpretación. Para más información, ver tabulado publicado en la web.

# DISTRIBUCIÓN DE ENERGÍA ELÉCTRICA

Durante el mes de análisis, la distribución eléctrica alcanzó un total de 152.793 MWh presentando disminución de 1,0% incido principalmente por el sector minero (-2,0%).

En relación con el mes anterior, la distribución a los consumidores regionales se contrajo 5,3%, incido principalmente por el sector minero (-18,4%).

La energía distribuida en 2026 registró 870.123 MWh, creciendo 11,3% (88.556 MWh adicionales) respecto de lo observado en 2025.

## Mayor Participación

Los dos destinos de mayor participación fueron el minero y residencial aportando en conjunto el 67,6% del total distribuido en la región.

El sector minero, registró una baja interanual de 2,0%, pasando de 56.780 MWh en mayo 2025 a 55.650 MWh en el actual período. En cuanto a la variación mensual, esta fue de -18,4% y en lo que va del año, registró una variación acumulada de 27,9%.

El sector residencial manifestó una variación interanual de 2,1%, registrando la segunda mayor participación, distribuyendo un total de 47.568 MWh. Del mismo modo, registró una variación mensual de 0,6% y una variación acumulada de 3,6% con respecto a igual periodo del 2025.

## Otros destinos

El sector industrial registró una variación interanual de -3,7%, lo que se tradujo en 701 MWh menos de consumo. Para el presente mes, su distribución total fue de 18.208 MWh y presentó una variación acumulada de 0,1%.

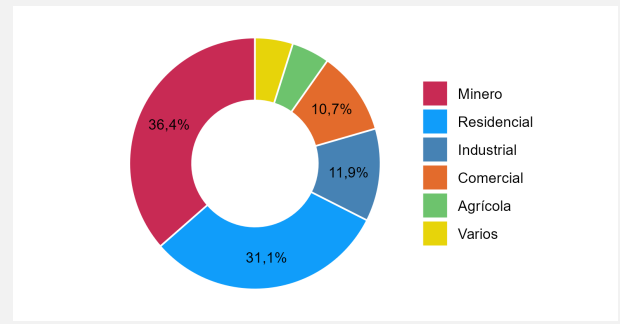
El suministro eléctrico hacia el sector comercial anotó un descenso en doce meses de 2,3%, lo que se tradujo en 392 MWh menos de consumo. Para el mes de análisis, su distribución fue de 16.407 MWh, presentando una variación acumulada de -0,2%.

El sector agrícola registró una disminución de 8,6% interanual, siendo su distribución total de 7.482 MWh registrando una variación acumulada de 2,4% en el año 2026.

Por último, en el sector varios se observó un crecimiento de 4,7% interanual en el mes de mayo de 2026, siendo su distribución total de 7.478 MWh, presentando una variación de 3,5% al quinto mes del año.

## Región de Coquimbo - Distribución de Energía Eléctrica por sector

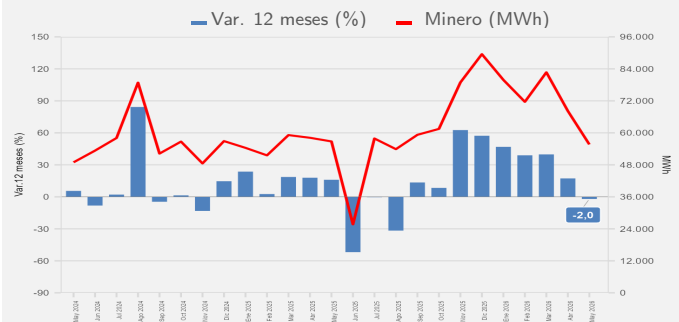
mayo 2026



Fuente: Instituto Nacional de Estadísticas.

## Región de Coquimbo - Distribución de Energía Eléctrica, destino sector Minero

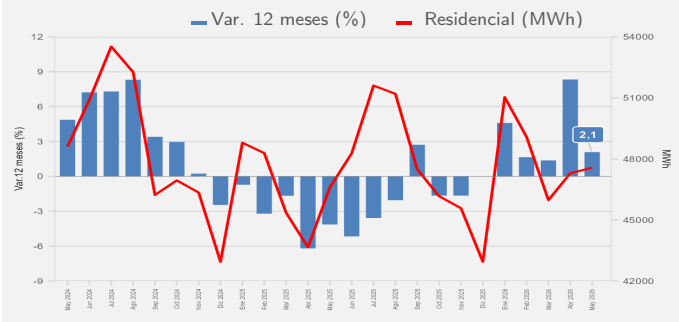
(mayo 2024 - mayo 2026)



Fuente: Instituto Nacional de Estadísticas.

## Región de Coquimbo - Distribución de Energía Eléctrica, destino sector Residencial

(mayo 2024 - mayo 2026)



Fuente: Instituto Nacional de Estadísticas.

## Distribución de Energía Eléctrica por destino 2025-2026

Coquimbo	2025					2026											
	May	Jun	Jul	Ago	Sep	Oct	Nov	Dic	Ene	Feb	Mar	Abr	May				
Residencial	46.596	48.273	51.606	51.199	47.487	46.168	45.578	42.946	51.037	49.082	45.976	47.297	47.568				
Comercial	16.799	17.222	16.760	15.621	15.122	17.026	17.681	13.712	21.310	19.211	16.959	12.866	16.407				
Minero	56.780	25.679	57.888	53.881	59.263	61.480	78.912	89.509	79.860	71.636	82.701	68.197	55.650				
Agrícola	8.188	7.442	5.128	4.444	4.157	6.799	10.653	9.443	14.785	11.492	10.782	8.054	7.482				
Industrial	18.909	19.389	18.339	18.840	17.553	18.521	18.998	18.652	21.779	18.783	20.106	18.794	18.208				
Varios	7.140	7.632	8.250	7.956	7.969	8.033	7.317	6.851	7.360	5.937	7.193	6.133	7.478				

## GLOSARIO

- **MWh:** Mega Watts hora, es una unidad de medida de energía eléctrica, equivalente a un millón de watts por hora.
- **Generación Térmica:** Es la energía liberada en forma de calor, obtenida de la naturaleza (energía geotérmica), mediante la combustión de algún combustible fósil (petróleo, gas natural o carbón). Para el caso de este boletín es referente a los subtipos diesel y fuel.
- **Generación Hidráulica:** Energía hidráulica, energía hídrica o hidroenergía es aquella que se obtiene del aprovechamiento de las energías cinética y potencial de la corriente del agua, saltos de agua o mareas. Podemos considerar la energía hidráulica como la energía que se obtiene a partir del agua de los ríos. Es una fuente de energía renovable. El mayor aprovechamiento de esta energía se realiza en los saltos de agua de las presas, la cual se encuentra generalmente retenida en los embalses o pantanos. Para el caso de este boletín es referente al subtipo hidropasada.
- **Generación Eólica:** La energía eólica es una fuente de energía renovable que utiliza la fuerza del viento para generar electricidad. El principal medio para obtenerla son los aerogeneradores, "molinos de viento" de tamaño variable que transforman con sus aspas la energía cinética del viento en energía mecánica.
- **Generación Solar:** Energía producida por la luz o el calor del sol, obtenida por medio de paneles solares.
- **Distribución:** Corresponde a la energía eléctrica distribuida a clientes finales, los cuales son principalmente empresas mineras, industriales y hogares. La distribución contemplada en la presente medición corresponde a la cantidad de energía distribuida por las empresas de distribución eléctrica, la distribución directa por parte de empresas generadoras al cliente, y la autogeneración de ciertas empresas cuyo rubro principal no es el eléctrico, pero poseen centrales eléctricas para autoabastecerse.
- **Residencial:** Corresponde a la energía eléctrica distribuida a las residencias particulares.
- **Comercial:** Comprende a la energía eléctrica distribuida a los locales y empresas dedicadas al comercio.
- **Minero:** Se refiere a la energía distribuida a empresas dedicadas al rubro de la minería.
- **Agrícola:** Se entiende a la energía eléctrica distribuida a entidades y particulares que se dedican al cultivo y trabajo de la tierra.
- **Industrial:** Se refiere a la energía distribuida a las empresas industriales del país.
- **Varios:** Está compuesto por la suma de los sectores: transporte, alumbrado público, fiscal – municipal y otros, sin considerar los Kwh, que se venden a distribuidoras y otras generadoras, incluidos los consumos propios y las pérdidas por transmisión.