

- En diciembre de 2025, el Índice de Ventas de Supermercados (ISUP) a precios constantes de la Región de Coquimbo aumentó 0,7% en doce meses.
- A nivel nacional, el efecto calendario fue negativo respecto a diciembre de 2024.

### RESUMEN MENSUAL

En diciembre de 2025, el ISUP de la Región de Coquimbo creció 0,7% en doce meses, acumulando un aumento de 2,3% al duodécimo mes del año. Por su parte, en comparación con el mes anterior presentó un alza mensual de 23,5%.

De acuerdo con el modelo de ajuste estacional utilizado, en el período de análisis se observó un efecto calendario negativo con relación a diciembre de 2024, ya que se registró dos miércoles más y un domingo menos.

El ISUP a precios corrientes de la región aumentó 3,9% respecto al mismo mes del año anterior, con un crecimiento acumulado de 5,9% en lo que va del año. Respecto al mes anterior, se observó un alza de 22,1%.

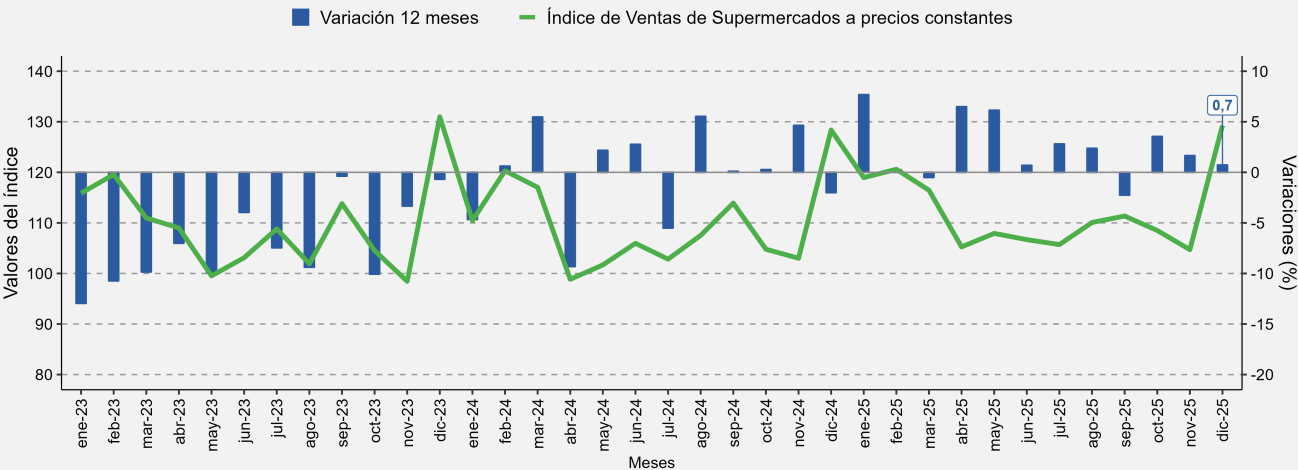
El número de establecimientos en la región fue de 63, dos menos que el mismo mes del año anterior, sumando una superficie total de 133.549 metros cuadrados (m²), la cual decreció 1,6%.

El ISUP nacional a precios constantes anotó un decrecimiento de 1,5% respecto a diciembre de 2024, acumulando una expansión de 1,2% al duodécimo mes del año. En términos mensuales, el indicador presentó un aumento de 20,1%.

ISUP		
Base promedio año 2018=100		
Diciembre 2025		
Ventas a precios constantes	Región de Coquimbo	Nacional
Índice	129,28	122,30
Variación mensual	23,5%	20,1%
Variación 12 meses	0,7%	-1,5%
Variación acumulada	2,3%	1,2%
Ventas a precios corrientes	Región de Coquimbo	Nacional
Índice	199,63	189,79
Variación mensual	22,1%	19,0%
Variación 12 meses	3,9%	1,7%
Variación acumulada	5,9%	4,6%

### ■ Evolución del Índice de Ventas de Supermercados a precios constantes base promedio año 2018=100

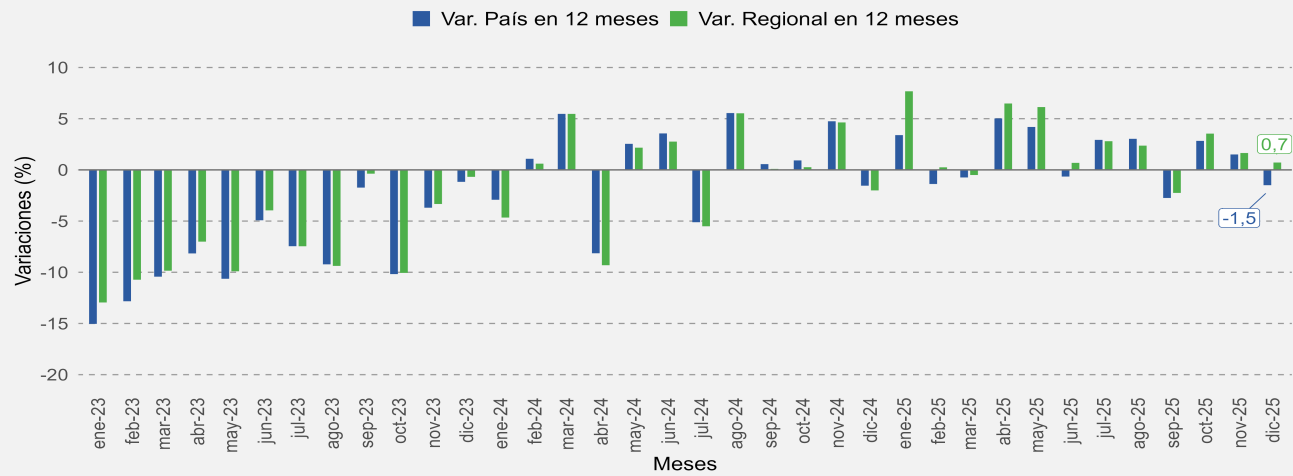
Región de Coquimbo  
Índice y variaciones 12 meses  
(enero 2023 - diciembre 2025)



Nota 1: Las cifras del mes en análisis son provisionales.

■ Variación en doce meses del Índice de Ventas de Supermercados a precios constantes base promedio año 2018=100

Región de Coquimbo - País  
(enero 2023 - diciembre 2025)

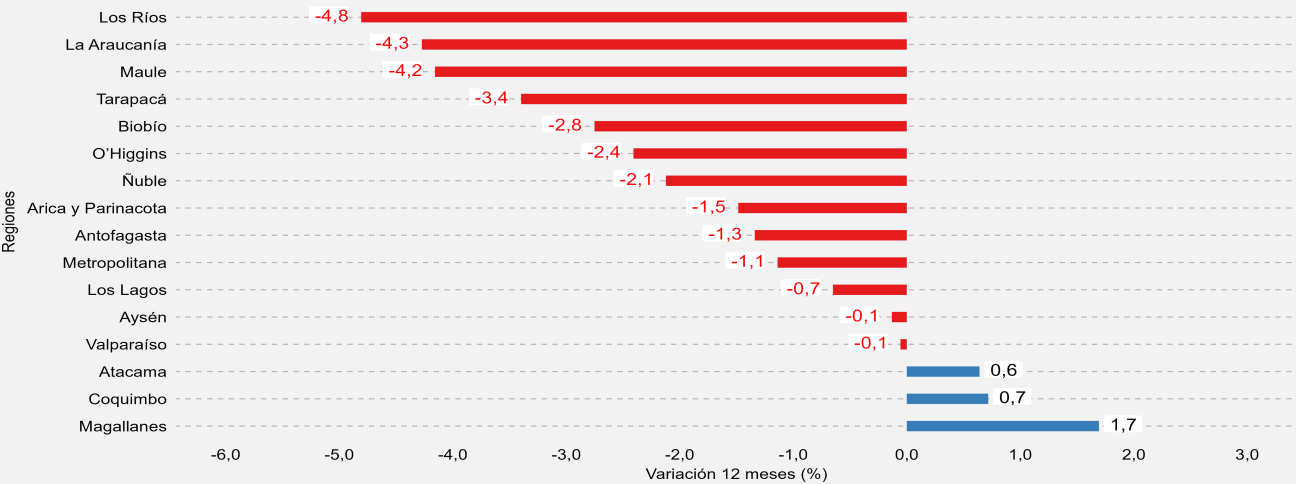


El ISUP a precios constantes de la Región de Coquimbo presentó un crecimiento de 0,7% respecto a diciembre del año anterior, 2,7 puntos porcentuales (pp.) mayor que lo registrado en diciembre de 2024 (-2,0%) y 0,9 pp. menor que en noviembre de 2025 (1,6%).

Por otro lado, comparado con lo observado en el ISUP a nivel país (-1,5%), el resultado regional fue 2,2 pp. superior en el mes de análisis, mientras que en diciembre de 2024 (-2,0%), se ubicó 0,5 pp. por bajo la variación nacional (-1,5%).

■ Índice de Ventas de Supermercados a precios constantes base promedio año 2018=100

Región de Coquimbo - País  
Variaciones 12 meses, acumuladas e incidencias, diciembre 2025



	País	Arica y Parinacota	Tarapacá	Antofagasta	Atacama	Coquimbo	Valparaíso	Metropolitana	O'Higgins	Maule	Ñuble	Biobío	La Araucanía	Los Ríos	Los Lagos	Aysén	Magallanes
Variación Acumulada %	1,2	0,5	-0,1	2,3	2,0	2,3	2,3	2,2	-1,4	-1,7	-1,5	-0,4	-2,3	0,4	2,6	4,3	3,5
Incidencias (pp.)		-0,013	-0,042	-0,057	0,013	0,035	-0,007	-0,448	-0,132	-0,203	-0,042	-0,249	-0,226	-0,107	-0,033	-0,001	0,016

Las ventas de supermercados anotaron disminuciones interanuales en trece regiones y en siete de ellas el resultado fue menor a la variación nacional (-1,5%).

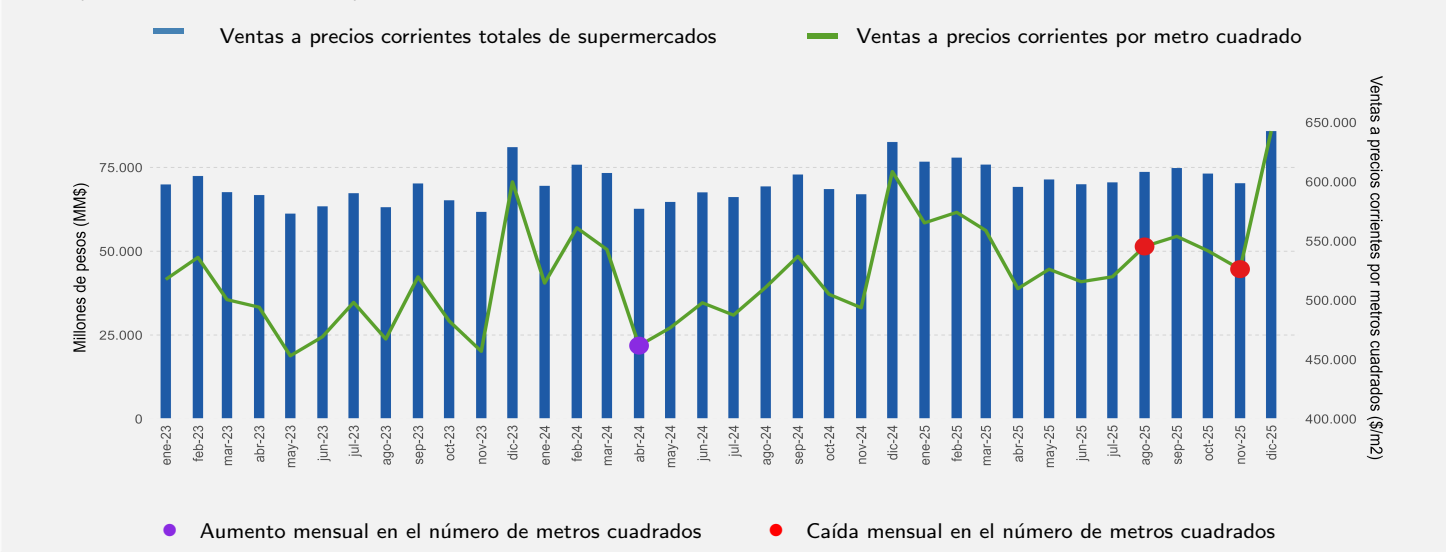
El ISUP de la Región de Coquimbo presentó un alza de 0,7% respecto a diciembre de 2024 y una incidencia de 0,035 pp., siendo la segunda de mayor crecimiento a nivel nacional, acumulando un incremento de 2,3% a diciembre de 2025.

La Región de Los Ríos consignó la mayor disminución en doce meses, con un 4,8%; mientras que Magallanes presentó el mayor aumento, con 1,7%.

La región más incidente en la contracción del ISUP nacional fue Metropolitana (-0,448 pp.), seguida por Biobío (-0,249 pp.) y La Araucanía (-0,226 pp.). Los resultados positivos del período se registraron en Coquimbo (0,035 pp.), Magallanes (0,016 pp.) y Atacama (0,013 pp.).

■ Evolución de las ventas a precios corrientes por superficie en metros cuadrados (m²)

Región de Coquimbo  
(enero 2023 - diciembre 2025)



En diciembre 2025, las ventas a precios corrientes totales de supermercados de la Región de Coquimbo sumaron 85.838,7 millones de pesos (MM\$), anotando un crecimiento de 3,9% respecto a igual mes del año anterior, acumulando un alza de 5,9% en lo que va del año.

Las ventas a precios corrientes por superficie en metros cuadrados (\$/m²) de la región fue de 642.751 pesos (\$), \$34.203 más que lo registrado en igual mes del año anterior, consiguando un alza de 5,6%.

Se registró un total de 63 establecimientos en el mes de análisis, dos menos que en diciembre de 2024, los cuales comprenden una superficie total de 133.549 metros cuadrados (m²), con una disminución de 1,6%.