

- En noviembre de 2025, el Índice de Ventas de Supermercados (ISUP) a precios constantes de la Región de Coquimbo aumentó 1,6% en doce meses.
- A nivel nacional, el efecto calendario fue positivo respecto a noviembre de 2024.

### RESUMEN MENSUAL

En noviembre de 2025, el ISUP de la Región de Coquimbo creció 1,6% en doce meses, acumulando un aumento de 2,5% al undécimo mes del año. Por su parte, en comparación con el mes anterior presentó una baja mensual de 3,5%.

De acuerdo con el modelo de ajuste estacional utilizado, en el período de análisis se observó un efecto calendario positivo con relación a noviembre de 2024, ya que se registró un domingo más.

El ISUP a precios corrientes de la región aumentó 4,9% respecto al mismo mes del año anterior, con un crecimiento acumulado de 6,1% en lo que va del año. Respecto al mes anterior, se observó una baja de 3,9%.

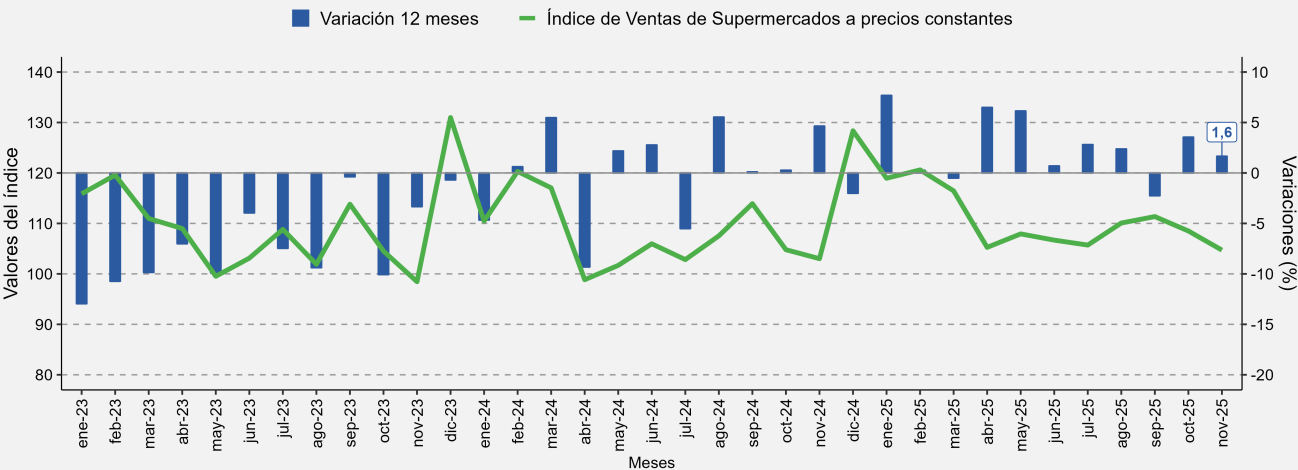
El número de establecimientos en la región fue de 63, dos menos que el mismo mes del año anterior, sumando una superficie total de 133.549 metros cuadrados (m²), la cual decreció 1,6%.

El ISUP nacional a precios constantes anotó un crecimiento de 1,5% respecto a noviembre de 2024, acumulando una expansión de 1,5% al undécimo mes del año. En términos mensuales, el indicador presentó una disminución de 3,1%.

ISUP		
Base promedio año 2018=100		
Noviembre 2025		
Ventas a precios constantes	Región de Coquimbo	Nacional
Índice	104,71	101,86
Variación mensual	-3,5%	-3,1%
Variación 12 meses	1,6%	1,5%
Variación acumulada	2,5%	1,5%
Ventas a precios corrientes	Región de Coquimbo	Nacional
Índice	163,45	159,49
Variación mensual	-3,9%	-3,4%
Variación 12 meses	4,9%	4,5%
Variación acumulada	6,1%	5,0%

### ■ Evolución del Índice de Ventas de Supermercados a precios constantes base promedio año 2018=100

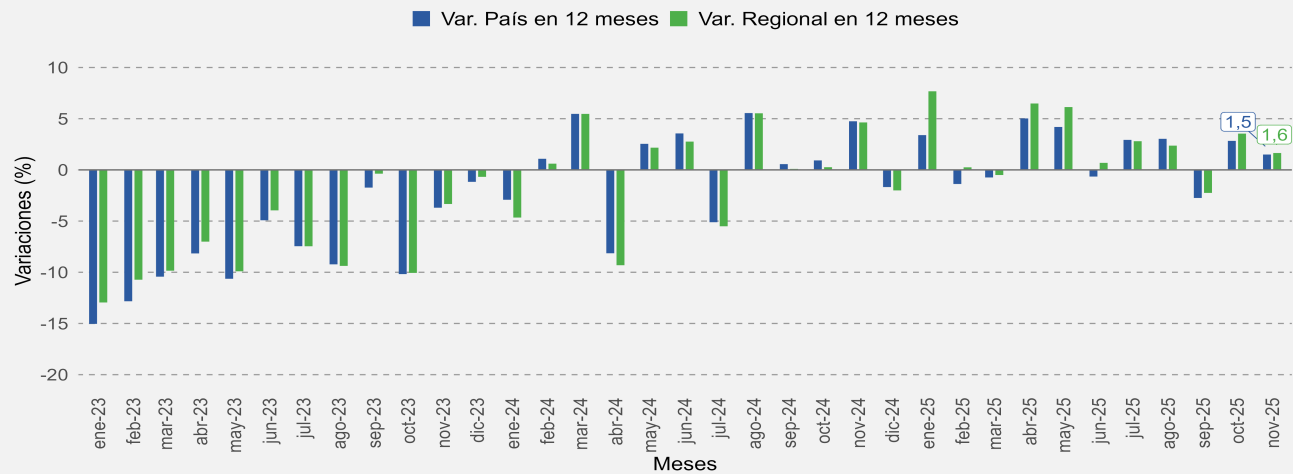
Región de Coquimbo  
Índice y variaciones 12 meses  
(enero 2023 - noviembre 2025)



Nota 1: Las cifras del mes en análisis son provisionales.

■ Variación en doce meses del Índice de Ventas de Supermercados a precios constantes base promedio año 2018=100

Región de Coquimbo - País  
(enero 2023 - noviembre 2025)

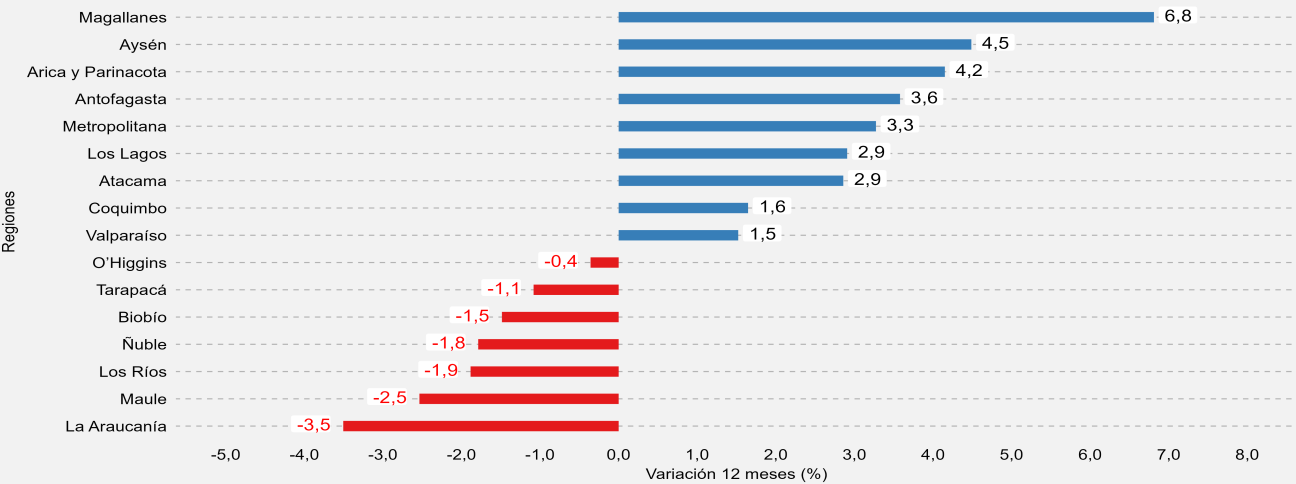


El ISUP a precios constantes de la Región de Coquimbo presentó un crecimiento de 1,6% respecto a noviembre del año anterior, 3,0 puntos porcentuales (pp.) menor que lo registrado en noviembre de 2024 (4,6%) y 1,9 pp. menor que en octubre de 2025 (3,5%).

Por otro lado, comparado con lo observado en el ISUP a nivel país (1,5%), el resultado regional fue 0,1 pp. superior en el mes de análisis, mientras que en noviembre de 2024 (4,6%), se ubicó 0,1 pp. por bajo la variación nacional (4,7%).

■ Índice de Ventas de Supermercados a precios constantes base promedio año 2018=100

Región de Coquimbo - País  
Variaciones 12 meses, acumuladas e incidencias, noviembre 2025



	País	Arica y Parinacota	Tarapacá	Antofagasta	Atacama	Coquimbo	Valparaíso	Metropolitana	O'Higgins	Maule	Ñuble	Biobío	La Araucanía	Los Ríos	Los Lagos	Aysén	Magallanes
Variación Acumulada %	1,5	0,7	0,2	2,7	2,2	2,5	2,5	2,5	-1,3	-1,4	-1,5	-0,1	-2,1	1,0	2,9	4,8	3,7
Incidencias (pp.)		0,035	-0,013	0,153	0,059	0,080	0,176	1,303	-0,020	-0,121	-0,035	-0,134	-0,184	-0,042	0,150	0,025	0,068

Las ventas de supermercados anotaron aumentos interanuales en nueve regiones y en todas ellas el resultado fue mayor a la variación nacional (1,5%).

La Región de Magallanes consignó el mayor aumento en doce meses, con un 6,8%; mientras que La Araucanía presentó la mayor disminución, con 3,5%.

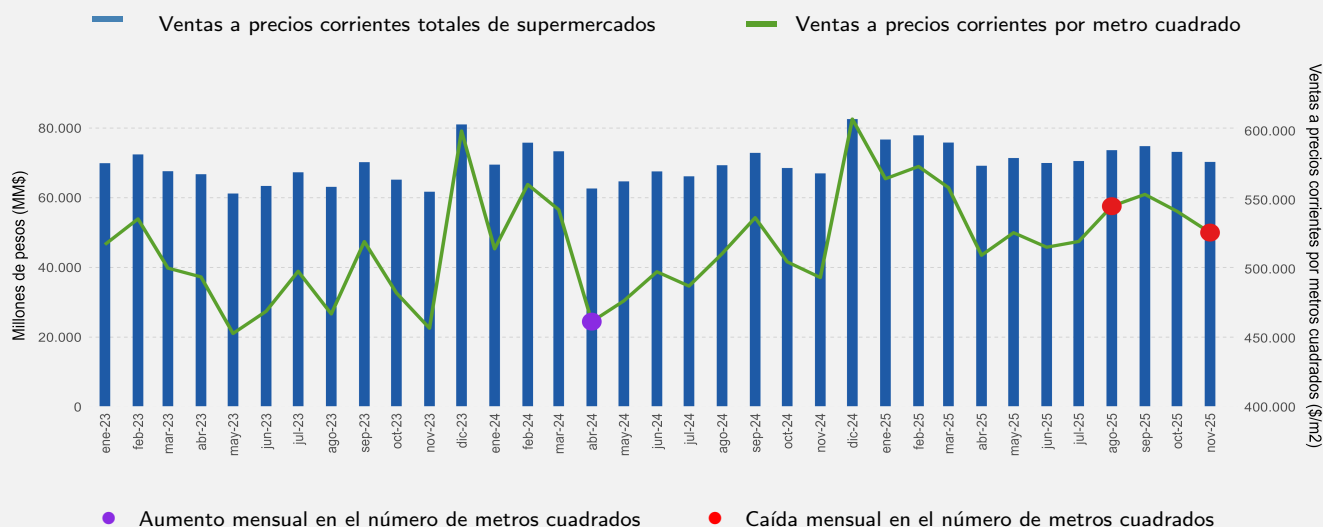
El ISUP de la Región de Coquimbo presentó un alza de 1,6% respecto a noviembre de 2024 y una incidencia de 0,080 pp., siendo la octava de mayor crecimiento a nivel nacional, acumulando un incremento de 2,5% a noviembre de 2025.

La región más incidente en la expansión del ISUP nacional fue Metropolitana (1,303 pp.), seguida por Valparaíso (0,176 pp.) y Antofagasta (0,153 pp.). los principales resultados negativos del período se registraron en La Araucanía (-0,184 pp.), Biobío (-0,134 pp.) y Maule (-0,121 pp.).

## ■ Evolución de las ventas a precios corrientes por superficie en metros cuadrados (m<sup>2</sup>)

Región de Coquimbo

(enero 2023 - noviembre 2025)



En noviembre 2025, las ventas a precios corrientes totales de supermercados de la Región de Coquimbo sumaron 70.284,0 millones de pesos (MM\$), anotando un crecimiento de 4,9% respecto a igual mes del año anterior, acumulando un alza de 6,1% en lo que va del año.

Las ventas a precios corrientes por superficie en metros cuadrados (\$/m<sup>2</sup>) de la región fue de 526.279 pesos (\$), \$32.574 más que lo registrado en igual mes del año anterior, consiguando un alza de 6,6%.

Se registró un total de 63 establecimientos en el mes de análisis, dos menos que en noviembre de 2024, los cuales comprenden una superficie total de 133.549 metros cuadrados (m<sup>2</sup>), con una disminución de 1,6%.