



La superficie sembrada de cereales en la Región de La Araucanía en la temporada 2019/2020, representó un 36,3% del total sembrado de este grupo a nivel país.

Entre las temporadas 2018/2019 y 2019/2020 se registraron las siguientes variaciones:

Superficie sembrada

- Cereales disminuyó en 11,9%.
- Leguminosas y tubérculos aumentó en 12,9%.
- Industriales descendió en 27,7%.

Producción

- Cereales disminuyó en 17,3%.
- Leguminosas y tubérculos aumentó en 34,9%.
- Industriales descendió en 22,7%.



Superficie sembrada y cosecha de cultivos anuales.

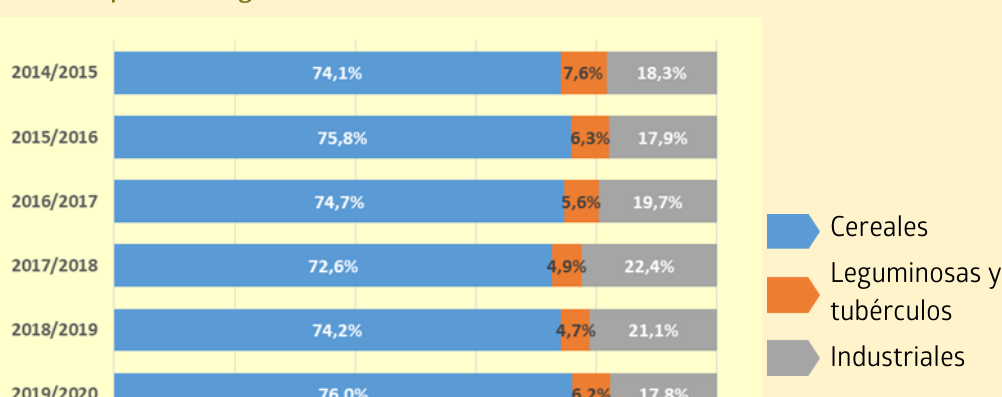
Región de La Araucanía

	Cereales	Leguminosas y tubérculos	Industriales
2014	Superficie (ha) 183.122	18.691	45.327
2015	Producción (qqm) 9.762.939	3.063.143	2.330.413
2015	Superficie (ha) 202.276	16.894	47.683
2016	Producción (qqm) 11.351.436	3.404.862	2.710.565
2016	Superficie (ha) 200.255	15.129	52.714
2017	Producción (qqm) 11.698.518	3.716.060	2.198.296
2017	Superficie (ha) 203.785	13.858	62.915
2018	Producción (qqm) 12.102.017	3.970.881	2.971.779
2018	Superficie (ha) 182.633	11.625	51.974
2019	Producción (qqm) 10.757.043	2.597.639	2.809.436
2019	Superficie (ha) 160.845	13.130	37.559
2020	Producción (qqm) 8.893.947	3.503.463	2.170.894

Hectáreas (ha), quintales métricos (qqm).

En el período 2019/2020, la superficie total sembrada y la producción total se ubicaron por debajo de lo registrado en el período 2018/2019, representando 34.698 hectáreas de diferencia en superficie y 1.595.814 quintales métricos de diferencia para la producción.

Participación en hectáreas sembradas por grupos de cultivos anuales por años agrícolas, 2014/2015 a 2019/2020.



El grupo cereales ha sido el de mayor superficie sembrada en todos los períodos, alcanzando el 76,0% en 2019/2020.



Entre las temporadas 2014/2015 y 2019/2020 la superficie sembrada de trigo disminuyó 23,2%, representando un descenso de 24.974 hectáreas.

En la temporada 2019/2020 la superficie sembrada de papas disminuyó en 5.210 hectáreas, en relación a lo sembrado el 2014/2015, con un descenso de 31,0%.

La superficie sembrada de raps en la temporada 2019/2020 disminuyó en 8.687 hectáreas, en comparación a lo sembrado en la temporada 2014/2015, presentando un descenso de 26,2%.



Superficie sembrada de cultivos anuales 2019/2020 y variación respecto a temporada anterior.

Región de La Araucanía

Cereales



Leguminosas y tubérculos



Industriales



Entre las temporadas 2014/2015 y 2019/2020 la producción de trigo disminuyó 20,0%, registrando un descenso de 1.198.610 quintales métricos (qqm).

Se cosecharon 434.358 qqm de papas adicionales en la temporada 2019/2020, en relación a lo cosechado el 2014/2015, aumentando 14,2%.

En la temporada 2019/2020 la producción de raps presentó una disminución de 427.322 qqm, en comparación a lo cosechado en la temporada 2014/2015, equivalente a un descenso de 30,8%.



Producción de cultivos anuales 2019/2020 y variación respecto a temporada anterior.

Región de La Araucanía

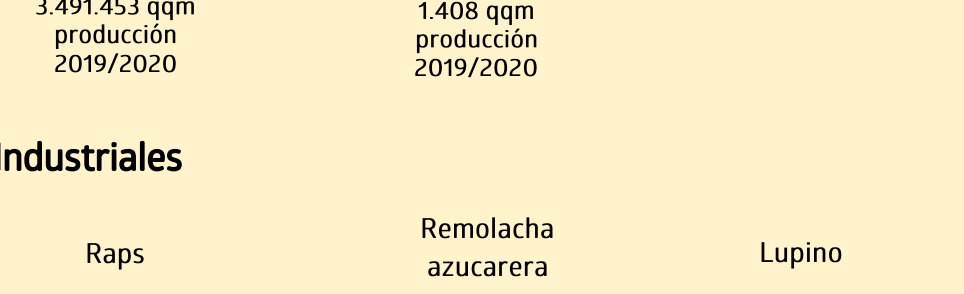
Cereales



Leguminosas y tubérculos



Industriales



En 1.780 hectáreas se estimó la superficie de hortalizas en la Región de La Araucanía en el año 2019.

El 17,8% de la superficie de hortalizas sembradas o plantadas en la región en 2019 correspondió a arveja verde, totalizando 318 hectáreas, siendo la hortaliza más importante para la región.

Superficie sembrada o plantada y variaciones respecto a temporada anterior, por especie o variedad.

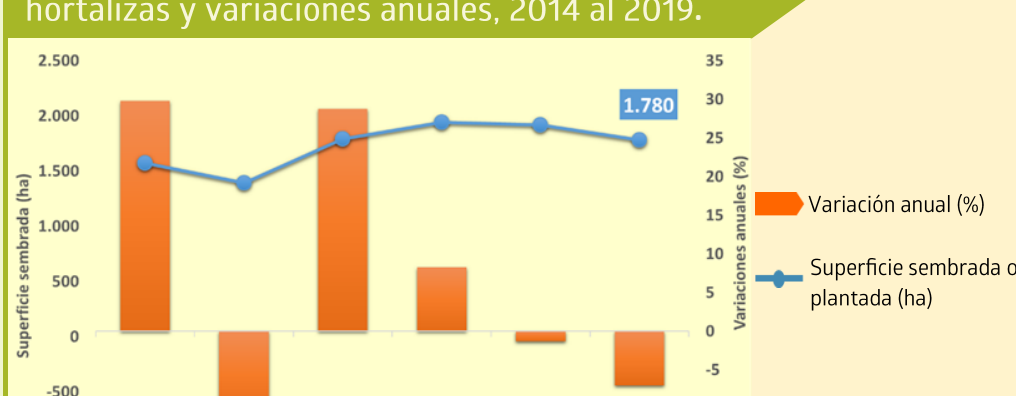
Hortaliza	Superficie (ha)	Variación temporada anterior (%)
Arveja verde	318	-5,4
Choclo	196	-74,7
Lechuga	162	-31,3
Poroto verde	136	-15,2
Tomate consumo fresco	119	4,4
Zanahoria	111	-24,9
Haba	96	15,4
Betarraga	92	-1,9
Poroto granado	63	-21,5
Acelga	62	-12,8
Espinaca	41	-0,7
Resto de hortalizas	387	-12,3



Superficie sembrada o plantada de hortalizas 2019

Región de La Araucanía

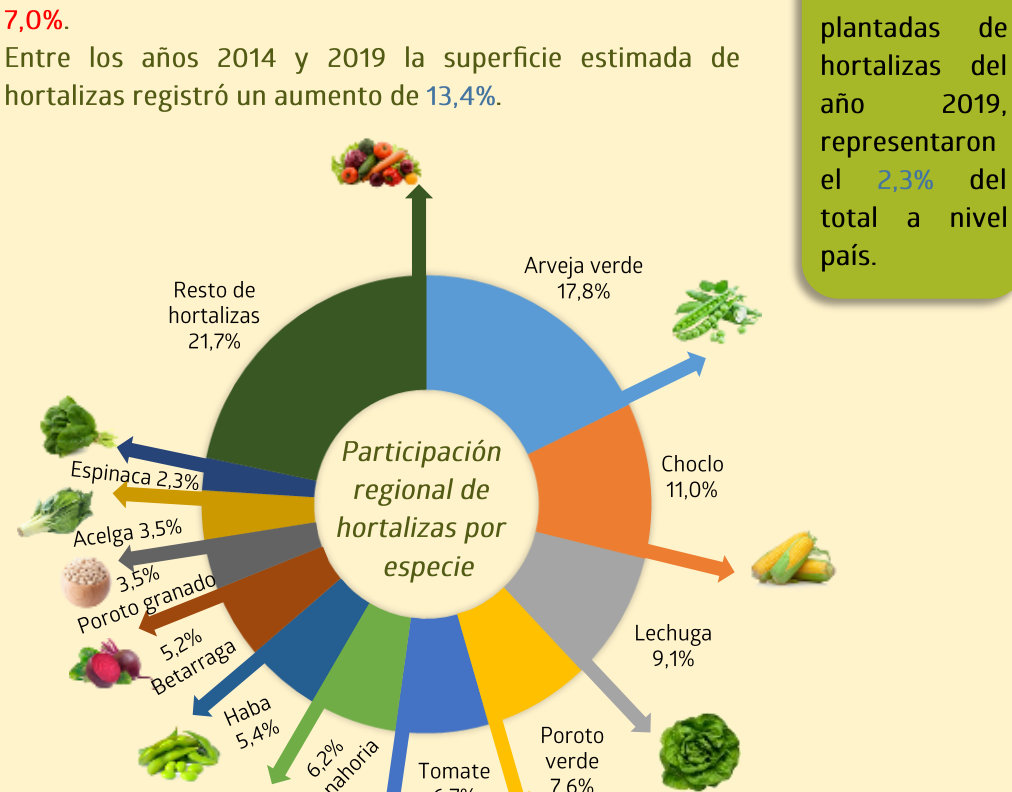
Evolución superficie sembrada o plantada de hortalizas y variaciones anuales, 2014 al 2019.



La superficie sembrada o plantada de hortalizas del año 2019 comparada con 2018 presentó una disminución de 7,0%.

Entre los años 2014 y 2019 la superficie estimada de hortalizas registró un aumento de 13,4%.

Las hectáreas sembradas o plantadas de hortalizas del año 2019, representaron el 2,3% del total a nivel país.



Choclo y lechuga se posicionaron en el segundo y tercer lugar de participación con 11,0% y 9,1%, respectivamente.

Nota técnica: para mayor desagregación en la información, así como de los coeficientes de agricultura-agroindustria-y-pesca apartados Hortalizas y Siembra y cosecha.