

INFOGRAFÍA DISTRIBUCIÓN DE ENERGÍA ELÉCTRICA 2023

Región de La Araucanía



SECTOR ECONÓMICO AL CUAL SE DISTRIBUYE

DISTRIBUCIÓN TOTAL 2023

1.989.056 MWh

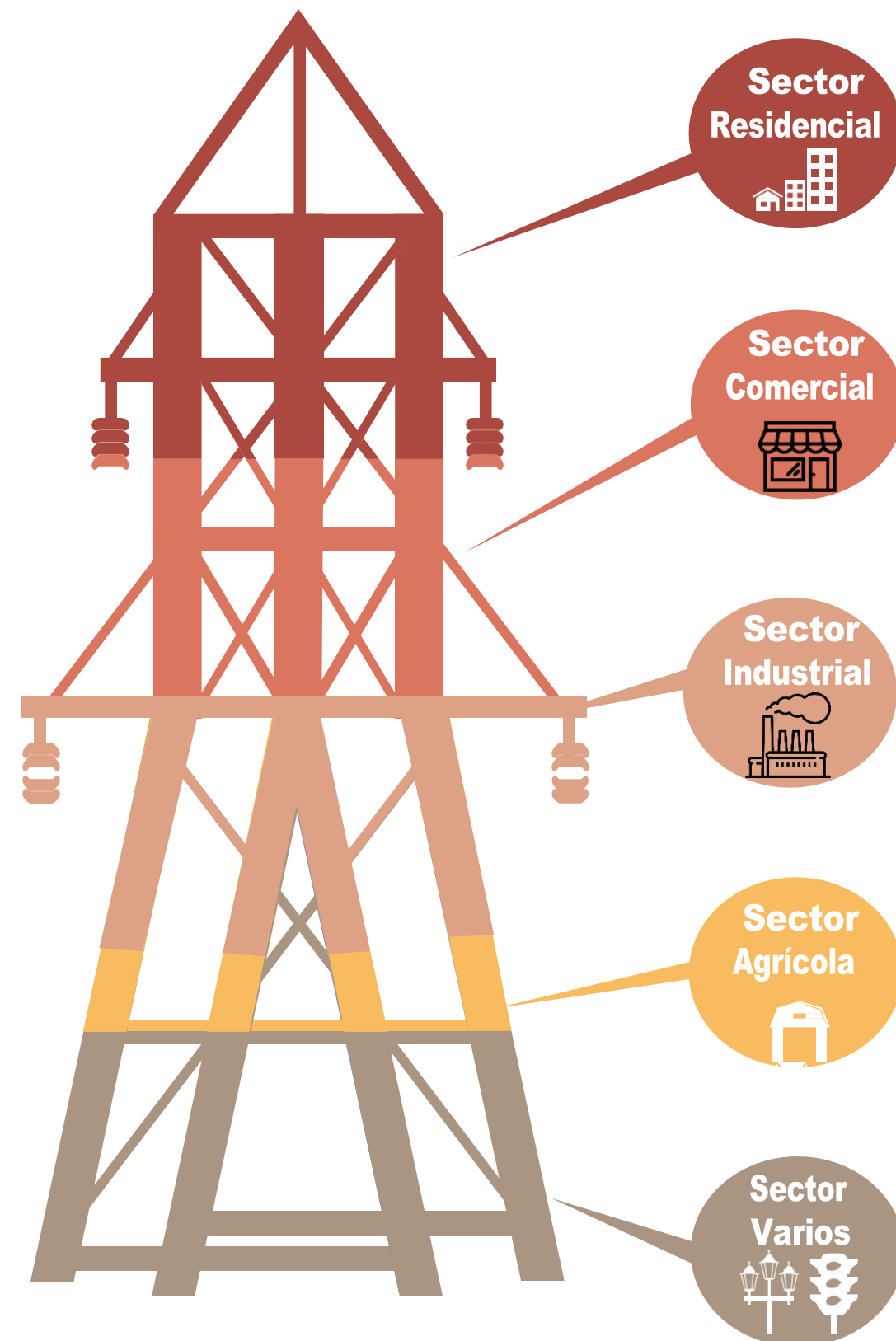
Variación anual

-0,8%
(-15.527 MWh)

Distribución de energía

Corresponde a la energía eléctrica que se distribuye a baja tensión a los diferentes tipos de clientes finales, entre los que se encuentran principalmente las empresas industriales, comerciales y de consumo domiciliario. En nuestra región, esta energía es aportada por 8 establecimientos distribuidores.

MWh: Mega Watts hora, es una unidad de medida de energía eléctrica, equivalente a un millón de watts por hora.



Sector	Distribución	Var. anual	Descripción
Sector Residencial 	712.820 MWh 35,8% (participación)	3,4% (23.680 MWh)	Corresponde a la energía eléctrica distribuida a las residencias particulares.
Sector Comercial 	298.182 MWh 15,0% (participación)	0,7% (1.988 MWh)	Comprende a la energía eléctrica distribuida a los locales y empresas dedicadas al comercio.
Sector Industrial 	478.557 MWh 24,1% (participación)	-8,8% (-45.942 MWh)	Se refiere a la energía distribuida a las empresas industriales.
Sector Agrícola 	38.432 MWh 1,9% (participación)	1,0% (399 MWh)	Es la energía eléctrica distribuida a entidades y particulares que se dedican al cultivo y trabajo de la tierra.
Sector Varios 	461.065 MWh 23,2% (participación)	1,0% (4.348 MWh)	Está compuesto por la distribución total a los sectores: transporte, alumbrados públicos, fiscal, municipal y otros.

INFOGRAFÍA GENERACIÓN DE ENERGÍA ELÉCTRICA 2023

Región de La Araucanía



INE
Instituto Nacional de
Estadísticas • Chile

GENERACIÓN TOTAL 2023

2.804.750 MWh

Variación anual

13,1%
(324.330 MWh)

ORIGEN DE LA GENERACIÓN



Eólica

Generación

2.067.845 MWh

73,7% (participación)

Variación anual

20,0%
(345.293 MWh)

La energía eólica es una energía renovable que utiliza la fuerza del viento para generar electricidad.



Térmica

Generación

409.916 MWh

14,6% (participación)

Variación anual

-7,1%
(-31.440 MWh)

Es la energía liberada en forma de calor, obtenida de la naturaleza (energía geotérmica), mediante la combustión de algún combustible fósil (petróleo, gas natural o carbón).



Hidráulica

Generación

326.989 MWh

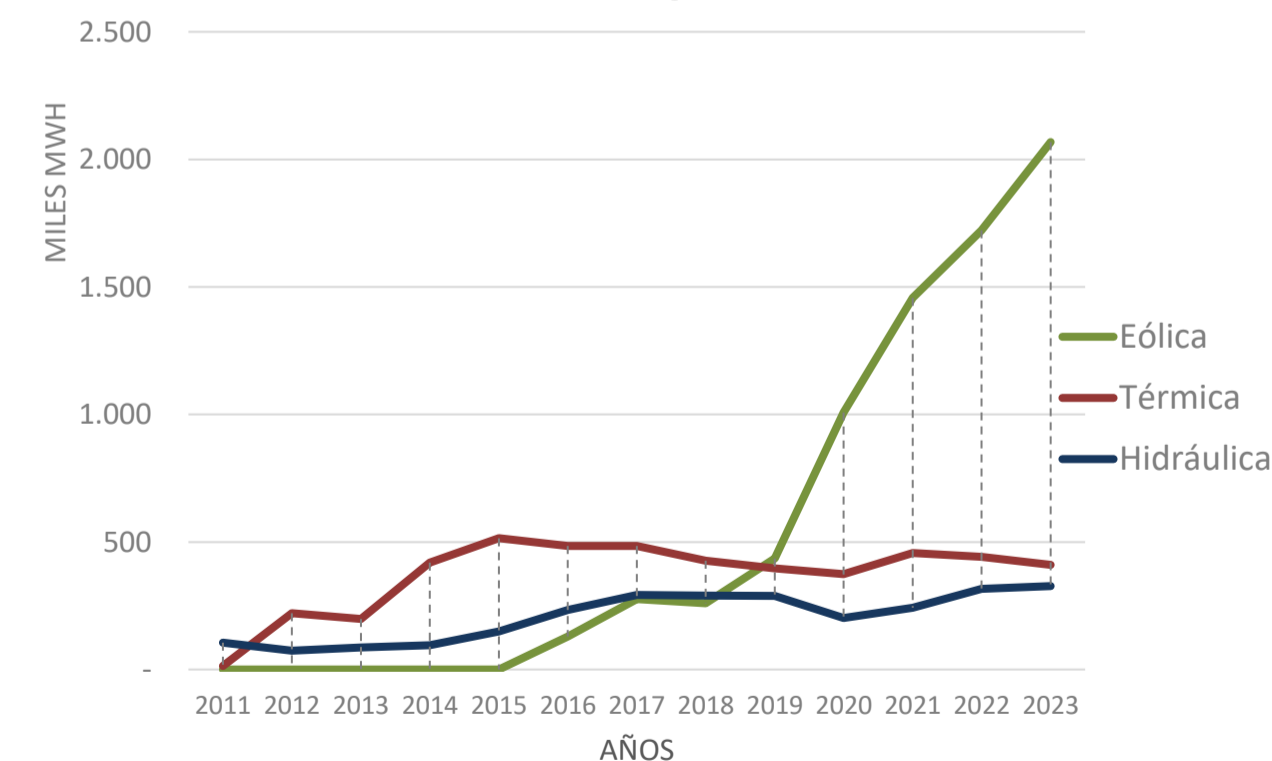
11,7% (participación)

Variación anual

3,3%
(10.477 MWh)

La energía hidráulica, energía hídrica o hidroenergía se obtiene del aprovechamiento de las energías cinética y potencial de la corriente del agua, saltos de agua o mareas.

Generación eléctrica según fuente, La Araucanía



Generación de energía

La generación de energía eléctrica engloba al conjunto de procesos distintos a través de los cuales puede producirse electricidad, o lo que es lo mismo, transformar otras formas de energía disponibles en la naturaleza (energía química, cinética, térmica, lumínica, nuclear, etc.).