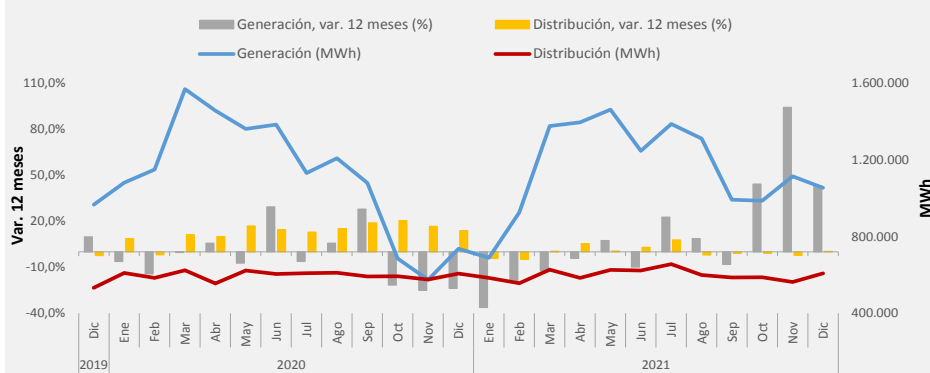


- En diciembre de 2021, la generación de energía eléctrica regional aumentó un 43,2% en la comparación interanual, acumulando un ascenso de 3,9%.
- La distribución de energía eléctrica, manifestó un leve ascenso de 0,2% respecto a igual mes del año anterior, y una variación acumulada de 0,2%.

RESUMEN MENSUAL

Valparaíso - Generación y Distribución de Energía Eléctrica (MWh) (diciembre 2019 - diciembre 2021)



Fuente: Instituto Nacional de Estadísticas

Principales resultados

En el período analizado, la generación total de energía eléctrica de la Región fue de 1.053.992 MWh, aumentando un 43,2% respecto a igual período del año anterior, lo que significó 317.893 MWh adicionales. Este aumento se explicó, por el alza interanual en la fuente térmica.

La distribución de energía eléctrica regional en la Región de Valparaíso fue de 607.800 MWh, aumentando un 0,2% en doce meses, equivalente a 1.257 MWh adicionales.

El ascenso en la distribución eléctrica regional fue explicado por el mayor suministro hacia los sectores industrial y residencial. Mientras que los destinos minero y varios¹, registraron disminuciones durante el periodo de análisis.

Generación eléctrica Región de Valparaíso diciembre de 2021	
Generación	1.053.992 MWh
Var. mensual	-5,4 %
Var. 12 meses	43,2 %
Var. acumulada	3,9 %
Hidráulica	
Generación	77.552 MWh
Var. 12 meses	-30,2 %
Var. acumulada	0,1 %
Térmica	
Generación	929.033 MWh
Var. 12 meses	59,8 %
Var. acumulada	3,7 %
Solar	
Generación	47.407 MWh
Var. 12 meses	8,9 %
Var. acumulada	19,5 %
Distribución eléctrica Región de Valparaíso diciembre de 2021	
Distribución	607.800 MWh
Var. Mensual	8,1 %
Var. 12 meses	0,2 %
Var. acumulada	0,2 %
Sector minero	
Distribución	163.942 MWh
Var. 12 meses	-14,7 %
Var. acumulada	-12,6 %
Sector industrial	
Distribución	110.027 MWh
Var. 12 meses	20,2 %
Var. acumulada	15,4 %
Sector residencial	
Distribución	116.881 MWh
Var. 12 meses	6,6 %
Var. acumulada	6,9 %
Sector comercial	
Distribución	61.922 MWh
Var. 12 meses	6,6 %
Var. acumulada	4,2 %
Sector agrícola	
Distribución	36.525 MWh
Var. 12 meses	4,6 %
Var. acumulada	-0,4 %
Sector varios	
Distribución	118.503 MWh
Var. 12 meses	-1,3 %
Var. acumulada	2,0 %

Generación y distribución de energía eléctrica, 2020 - 2021

Valparaíso	2020				2021								
	Dic	Ene	Feb	Mar	Abr	May	Jun	Jul	Ago	Sep	Oct	Nov	Dic
Generación (MWh)	736.099	688.498	925.786	1.376.250	1.396.022	1.462.437	1.246.725	1.387.157	1.311.798	992.243	986.912	1.114.703	1.053.992
Var. 12 meses (%)	-23,8	-36,3	-19,5	-12,3	-4,2	7,4	-10,0	22,6	8,6	-8,2	44,2	94,3	43,2
Var. acumulada	-2,7	-36,3	-27,7	-21,3	-16,6	-11,6	-11,4	-7,1	-5,3	-5,6	-2,8	1,6	3,9
Distribución	606.543	583.750	556.575	626.448	584.252	626.158	622.913	655.911	598.962	585.685	587.422	562.165	607.800
Var. 12 meses (%)	13,8	-4,2	-4,8	0,4	5,3	0,6	3,0	7,8	-2,0	-0,9	-0,9	-2,3	0,2
Var. acumulada	12,8	-4,2	-4,5	-2,8	-0,9	-0,6	0,0	1,1	0,7	0,6	0,4	0,2	0,2

(1) Varios: Está compuesto por la suma de los sectores Transporte, Alumbrado público, fiscal – municipal y otros.

Generación de energía eléctrica

En diciembre de 2021, en la Región de Valparaíso se generaron 1.053.992 MWh, aumentando 43,2% en doce meses, lo que significó un ascenso de 317.893 MWh. Con respecto a la variación interanual informada en diciembre 2020 (-23,8%), hubo un aumento de 67,0 puntos porcentuales (pp.).

En relación al mes de noviembre 2021, la generación eléctrica en la Región presentó un descenso de 5,4%, equivalente a 60.711 MWh menos.

Energía térmica

La generación de energía **térmica** pasó de 581.405 MWh a 929.033 MWh en un año, lo que se tradujo en un ascenso interanual de 59,8%, representando el 88,1% de lo generado en la Región.

En relación a la variación mensual, la generación de energía térmica anotó un descenso de 6,0%, traducida en 59.207 MWh menos.

Energía hidráulica

La generación de energía **hidráulica** registró una participación de 7,4%, pasando de 111.177 MWh a 77.552 MWh en doce meses, disminuyendo en 30,2%, equivalente a 33.625 MWh menos.

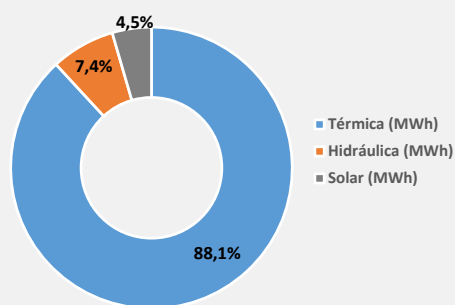
Respecto al mes anterior, esta fuente de energía disminuyó un 5,1%, lo que se tradujo en 4.207 MWh menos.

Energía solar

Para diciembre 2021, la generación de energía **solar** alcanzó los 47.407 MWh, abarcando un 4,5% del total de generación eléctrica regional, con un aumento del 8,9% respecto al mismo período del año anterior, adicionando 3.890 MWh.

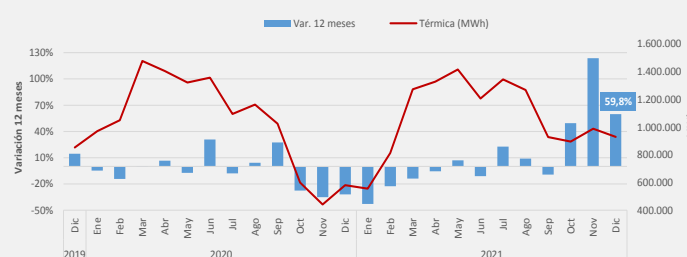
En relación a la variación mensual, este tipo de generación manifestó un ascenso de 6,0%, traducido en 2.703 MWh adicionales.

Valparaíso - Generación de energía eléctrica por sector diciembre 2021



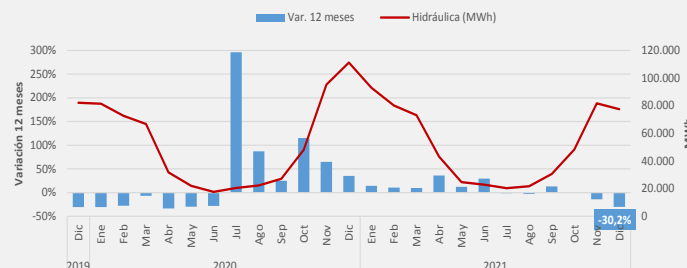
Fuente: Instituto Nacional de Estadísticas

Valparaíso - Generación eléctrica, fuente térmica (MWh) (diciembre 2019 - diciembre 2021)



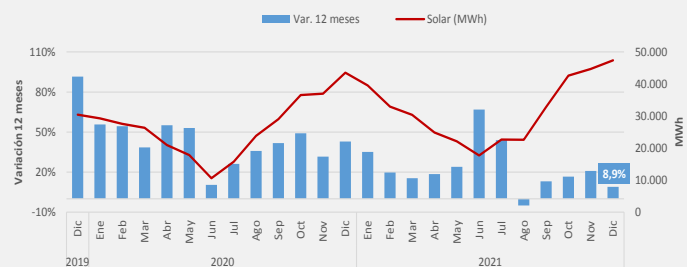
Fuente: Instituto Nacional de Estadísticas

Valparaíso - Generación eléctrica, fuente hidráulica (MWh) (diciembre 2019 - diciembre 2021)



Fuente: Instituto Nacional de Estadísticas

Valparaíso - Generación eléctrica, fuente solar (MWh) (diciembre 2019 - diciembre 2021)



Fuente: Instituto Nacional de Estadísticas

DISTRIBUCIÓN DE ENERGÍA ELÉCTRICA

En diciembre de 2021, la distribución total de energía eléctrica en la Región de Valparaíso fue de 607.800 MWh, cifra 0,2% mayor en doce meses, equivalente a 1.257 MWh adicionales de consumo.

Mayor Participación²

Los dos destinos de mayor participación fueron los sectores minero y varios, aportando en conjunto el 46,5% del total distribuido en la Región.

El sector **minero** registró un retroceso interanual de 14,7%, pasando de 192.290 MWh a 163.942 MWh en un año. En cuanto a la variación mensual, ésta fue de 1,9% y una variación acumulada negativa de 12,6%.

El sector **varios** manifestó un descenso interanual de 1,3%, siendo el segundo destino con mayor participación, distribuyendo un total de 118.503 MWh. En comparación al mes inmediatamente anterior, registró una variación de 18,1% y una variación acumulada de 2,0%.

Otros Destinos³

El sector **residencial** anotó 116.881 MWh, con una variación de 6,6% en comparación a igual período de 2020, equivalente a 7.215 MWh adicionales, alcanzando una variación acumulada de 6,9%.

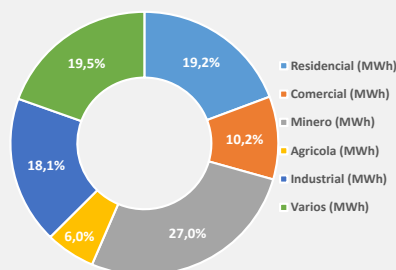
El sector **industrial** registró una variación interanual de 20,2% lo que se tradujo en 18.512 MWh adicionales de consumo. Para el mes de análisis, su distribución total fue de 110.027 MWh, con una variación acumulada de 15,4%.

En el sector **comercial** se observó un ascenso interanual de 6,6% en este período, siendo su distribución total de 61.922 MWh, alcanzando una variación acumulada de 4,2%.

Por último, el suministro eléctrico hacia el sector **agrícola**, presentó una variación interanual de 4,6%, aumentando 1.620 MWh a lo registrado en diciembre 2020, alcanzando un total de 36.525 MWh en diciembre 2021 y una variación acumulada negativa de 0,4%.

Valparaíso - Distribución de energía eléctrica por sector

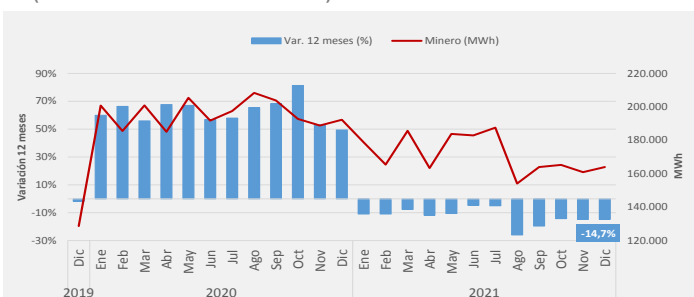
diciembre 2021



Fuente: Instituto Nacional de Estadísticas

Valparaíso - Distribución eléctrica, destino minero (MWh)

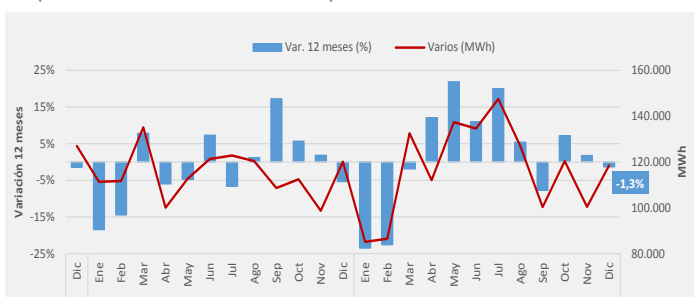
(diciembre 2019 - diciembre 2021)



Fuente: Instituto Nacional de Estadísticas

Valparaíso - Distribución eléctrica, destino varios (MWh)

(diciembre 2019 - diciembre 2021)



Fuente: Instituto Nacional de Estadísticas

Distribución de energía eléctrica, por destino (MWh), 2020-2021

Valparaíso (MWh)	2020												2021													
	Dic	Ene	Feb	Mar	Abr	May	Jun	Jul	Ago	Sep	Oct	Nov	Dic	Dic	Ene	Feb	Mar	Abr	May	Jun	Jul	Ago	Sep	Oct	Nov	Dic
Minería	192.290	178.816	165.422	185.651	163.371	183.754	182.931	187.573	154.140	163.978	165.304	160.887	163.942	192.290	178.816	165.422	185.651	163.371	183.754	182.931	187.573	154.140	163.978	165.304	160.887	163.942
Residencial	109.666	119.780	113.687	112.430	117.092	116.510	125.661	140.896	142.483	133.031	115.283	117.199	116.881	109.666	119.780	113.687	112.430	117.092	116.510	125.661	140.896	142.483	133.031	115.283	117.199	116.881
Comercial	58.075	63.363	59.976	59.527	57.200	54.663	55.596	57.206	57.729	58.720	56.291	61.036	61.922	58.075	63.363	59.976	59.527	57.200	54.663	55.596	57.206	57.729	58.720	56.291	61.036	61.922
Agrícola	34.905	42.314	38.885	36.015	33.695	29.154	21.838	19.594	20.181	20.958	24.281	32.007	36.525	34.905	42.314	38.885	36.015	33.695	29.154	21.838	19.594	20.181	20.958	24.281	32.007	36.525
Industrial	91.515	94.324	92.126	100.325	100.834	104.698	102.330	103.178	97.541	108.719	105.880	90.659	110.027	91.515	94.324	92.126	100.325	100.834	104.698	102.330	103.178	97.541	108.719	105.880	90.659	110.027
Varios	120.092	85.153	86.479	132.500	112.060	137.379	134.557	147.464	126.888	100.279	120.383	100.377	118.503	120.092	85.153	86.479	132.500	112.060	137.379	134.557	147.464	126.888	100.279	120.383	100.377	118.503

(2) Se incluyen los dos destinos con Mayor participación en la distribución de energía eléctrica durante el período de análisis.

(3) En esta sección se incluyen los destinos restantes de menor participación durante el período de análisis.

Glosario

MWh: Mega Watts hora, es una unidad de medida de energía eléctrica, equivalente a un millón de watts por hora.

Residencial: Corresponde a la energía eléctrica vendida a las residencias particulares.

Comercial: Comprende a la energía eléctrica vendida a los locales y empresas dedicadas al comercio.

Minero: Se refiere a la energía vendida a empresas dedicadas al rubro de la minería.

Agrícola: Se entiende a la energía eléctrica distribuida a entidades y particulares que se dedican al cultivo y trabajo de la tierra.

Industrial: Se refiere a la energía vendida a las empresas industriales del país.

Varios: Está compuesto por la suma de los sectores: transporte, alumbrado público, fiscal, municipal y otros, sin considerar los KWh que se venden a distribuidoras y otras generadoras, incluidos los consumos propios y las pérdidas por transmisión.

Instituto Nacional de Estadísticas
7 Norte N°610, esquina 1 Poniente, Viña del Mar, Chile
Teléfono (56) 232462503
Correo electrónico: ine.valparaiso@ine.cl

