

- En abril de 2026, el Índice de Ventas de Supermercados (ISUP) a precios constantes en la región de Valparaíso, se expandió en 0,6% en doce meses.
- A nivel nacional, el efecto calendario fue positivo respecto a abril 2025.

RESUMEN MENSUAL

En abril 2026, el ISUP de la región de Valparaíso creció 0,6% en doce meses, acumulando un aumento de 0,9% al cuarto mes del año. Por su parte, en comparación con el mes anterior presentó una disminución de 9,3%.

De acuerdo con el modelo de ajuste estacional utilizado, en el período de análisis se observó un efecto calendario positivo en relación a abril 2025, debido a un martes menos versus un jueves más.

El ISUP a precios corrientes de la región aumentó 3,2% respecto a igual mes del año anterior, acumulando un incremento de 4,2%. Mientras que en relación al mes anterior, se observó una baja de 9,2%.

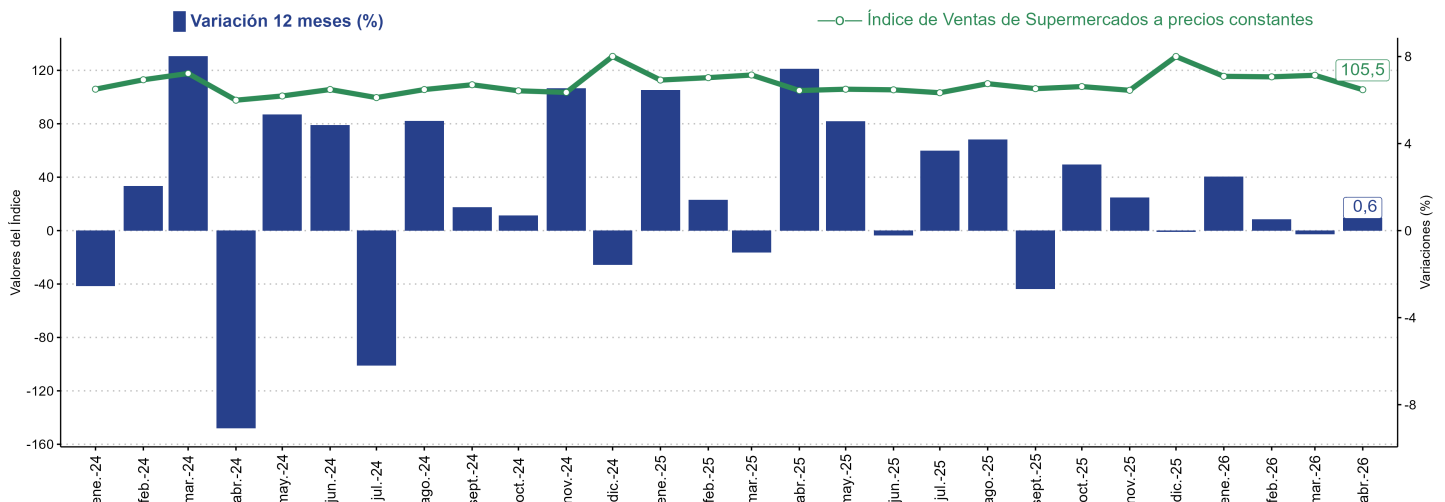
El número de establecimientos en la región fue de 168, cuatro más que el mismo mes del año anterior, sumando una superficie total de 313.729 metros cuadrados (m²), la cual creció 3,6%.

A nivel nacional, el ISUP a precios constantes, presentó un decrecimiento de 0,1% respecto a abril de 2025, acumulando una expansión de 0,2% al cuarto mes del año. En términos mensuales, el indicador presentó una disminución de 9,3%.

ISUP			
Base promedio año 2018 = 100			
Abril 2026			
Ventas a precios constantes	Valparaíso	Nacional	
Índice	105,5	100,3	
Variación Mensual	-9,3%	-9,3%	
Variación en 12 Meses	0,6%	-0,1%	
Variación Acumulada	0,9%	0,2%	
Ventas a precios corrientes	Valparaíso	Nacional	
Índice	166,2	157,7	
Variación Mensual	-9,2%	-9,2%	
Variación en 12 Meses	3,2%	2,3%	
Variación Acumulada	4,2%	3,2%	

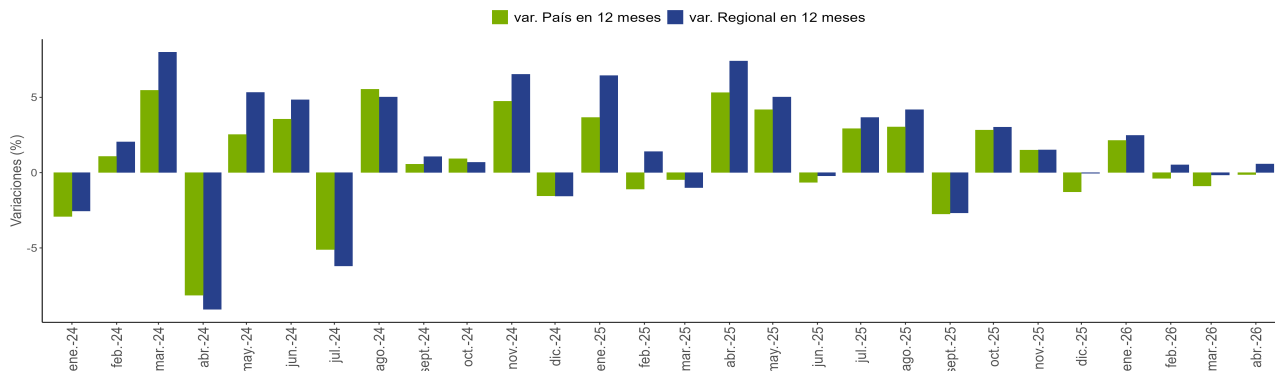
■ Evolución del Índice de Ventas de Supermercados a precios constantes base promedio año 2018=100,

Región de Valparaíso
(enero 2024 - abril 2026)



Variación en doce meses del Índice de Ventas de Supermercados a precios constantes base promedio año 2018=100.

Región de Valparaíso - País
(enero 2024 - abril 2026)

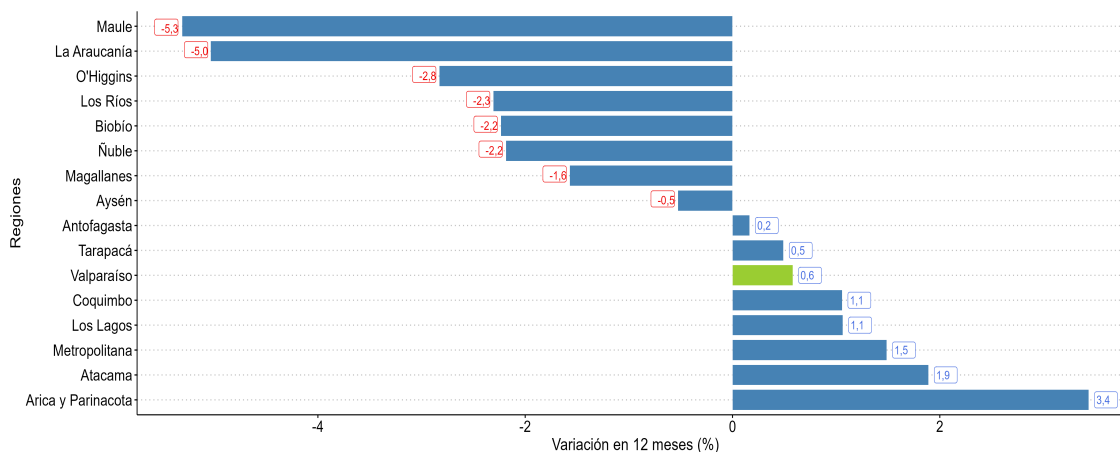


El ISUP a precios constantes de la Región de Valparaíso, presentó un crecimiento de 0,6% respecto a abril del año anterior, 6,8 puntos porcentuales (pp) menor a lo registrado en abril 2025 (7,4%) y 10,3 pp. menos que marzo 2026 (1,0%).

Por otro lado, comparado con lo observado en el ISUP a nivel país (-0,1%), el resultado regional fue 0,7 pp. superior en el mes de análisis, mientras que en abril 2025 (7,4%), se ubicó 2,1 pp. por sobre la variación nacional (5,3%).

Índice de Ventas de Supermercados a precios constantes base promedio año 2018=100.

Región de Valparaíso-País
Variación 12 meses, acumuladas e incidencias, abril 2026



	País	Arica y Parinacota	Tarapacá	Antofagasta	Atacama	Coquimbo	Valparaíso	Metropolitana	O'Higgins	Maule	Ñuble	Biobío	La Araucanía	Los Ríos	Los Lagos	Aysén	Magallanes
Var. Acumulada (%)	0,2	2,1	-1,0	0,8	2,1	0,4	0,9	1,7	-1,9	-4,5	-1,3	-1,9	-3,8	-1,5	1,2	0,6	-0,7
Incidencias (pp.)	0,030	0,006	0,007	0,040	0,052	0,068	0,585	-0,156	-0,250	-0,042	-0,200	-0,265	-0,052	0,055	-0,003	-0,016	

Las ventas de supermercados anotaron disminuciones interanuales en ocho regiones y en ocho de ellas el resultado fue menor a la variación nacional (-0,1%).

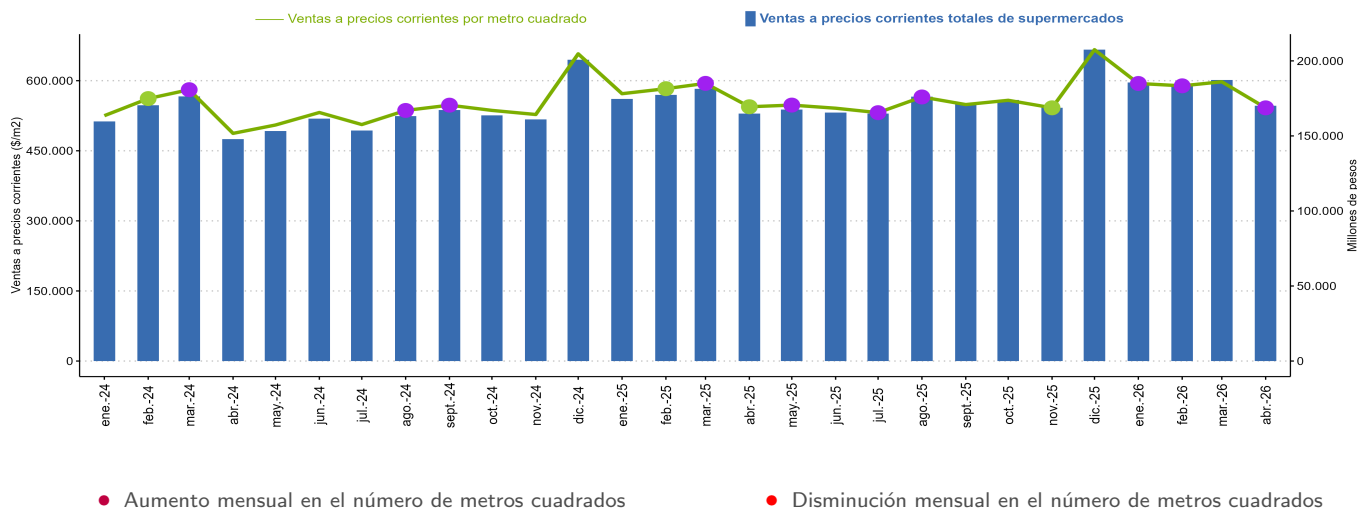
La región de Maule consignó la mayor disminución en doce meses, con un 5,3%; mientras que Arica y Parinacota presentó el mayor aumento con 3,4%.

El ISUP de la región de Valparaíso presentó un alza de 0,6%, respecto a abril 2025 y una incidencia de 0,068 pp., siendo la sexta de mayor ascenso a nivel nacional, acumulando un incremento de 0,9% a abril 2026.

La región más incidente en la contracción del ISUP nacional fue La Araucanía (-0,265 pp.), seguida por Maule (-0,250 pp.) y Biobío (-0,200 pp.). Por otro lado, los principales resultados positivos del período se registraron en la región Metropolitana (0,585 pp.) y Valparaíso (0,068 pp.).

VENTAS PRECIOS CORRIENTES POR SUPERFICIE

■ Evolución de las ventas a precios corrientes por superficie en metros cuadrados (m²) Región de Valparaíso (enero 2024 - abril 2026)



En abril de 2026, las ventas a precios corrientes de la Región de Valparaíso sumaron 170.004,83 millones de pesos (MM\$), anotando un crecimiento de 3,2%, respecto al mismo mes del año anterior.

Se registró un total de 168 establecimientos en el mes de análisis de supermercados, cuatro más a los registrados a abril 2025, los cuales comprenden una superficie total de 313.729 metros cuadrados (m²), con un aumento de 3,6%.

Las ventas a precios corrientes por superficie en metros cuadrados (\$/m²) de la región fue de 541.884,34 pesos (\$), 2.346,52 [\$ /m²] menos que lo registrado en igual período del año anterior, consignando una baja de 0,4%.