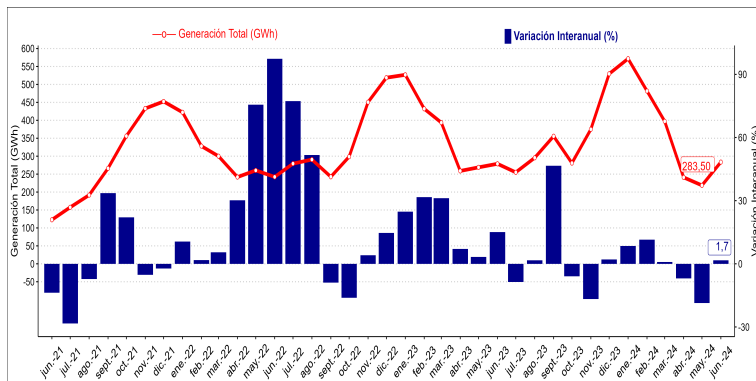


- En junio de 2024, la generación eléctrica regional anotó 283,50 GWh, mostrando un crecimiento de 1,7% interanual y respecto del mes inmediatamente anterior, un crecimiento de 29,6%.
- La fuente de generación Convencional presentó la mayor participación en la generación total regional. En tanto, la fuente de generación ERNC/\* presentó la principal incidencia en la variación positiva interanual.

### Serie y variación en doce meses, región de O'Higgins junio 2021 a junio 2024



## GENERACIÓN ELÉCTRICA JUNIO 2024

### Cifras mensuales

Total(GWh)	283,50
Convencional (GWh)	232,21
ERNC/* (GWh)	51,29

### Variación % interanual

Total(GWh)	1,7%
Convencional (GWh)	-2,3%
ERNC/* (GWh)	24,8%

### Variación % mensual

Total(GWh)	29,6%
Convencional (GWh)	44,6%
ERNC/* (GWh)	-11,7%

La Generación Total de junio de 2024, en la región de O'Higgins, alcanzó los 283,50 GWh, mostrando una variación positiva anual de 1,7%, equivalente a 4,76 GWh más.

Por tipo de generación, la energía de tipo ERNC/\* registró un crecimiento interanual de 24,8% (10,20 GWh más). En contraposición el tipo de energía convencional mostró una incidencia negativa con un decrecimiento de 2,3% (5,44 GWh menos).

En comparación con el mes anterior, la generación total regional anotó un crecimiento de 29,6%, equivalente a un total de 64,81 GWh más. La generación de tipo Convencional exhibió un crecimiento de 44,6% (71,60 GWh más), en tanto el tipo ERNC registró una disminución de 11,7% (6,79 GWh menos).

La generación total del Sistema Interconectado Central (SIC) alcanzó los 5.403,35 GWh, aumentando 8,6% respecto a junio 2023, lo que se tradujo en un crecimiento de 428,92 GWh más.

La región de O'Higgins, aportó con el 5,2% del total generado por el SIC. Según tipo de generación el tipo Convencional representó el 5,8% del total de su tipo generado en el SIC. El tipo ERNC representó el 3,7% del total de su tipo generado en el SIC.

/1 A la fecha de publicación de este boletín no se encuentran actualizadas las cifras de la dirección general de aguas (DGA).

/\* Entre estas fuentes de energías están: la hidráulica, la solar, la eólica y la de los océanos. Además, dependiendo de su forma de explotación, también pueden ser catalogadas como renovables la energía proveniente de la biomasa, la energía geotérmica y los biocombustibles.

# Generación Eléctrica, según tipo. Total región

## Resumen

En la región de O'Higgins, la generación total para el mes de junio de 2024, alcanzó los 283,50 GWh, registrando un crecimiento de 1,7% respecto de lo observado en igual mes de 2023, equivalente a 4,76 GWh más. En comparación al mes anterior, la generación total varió en forma positiva 29,6%, traduciéndose en un crecimiento de 64,81 GWh más.

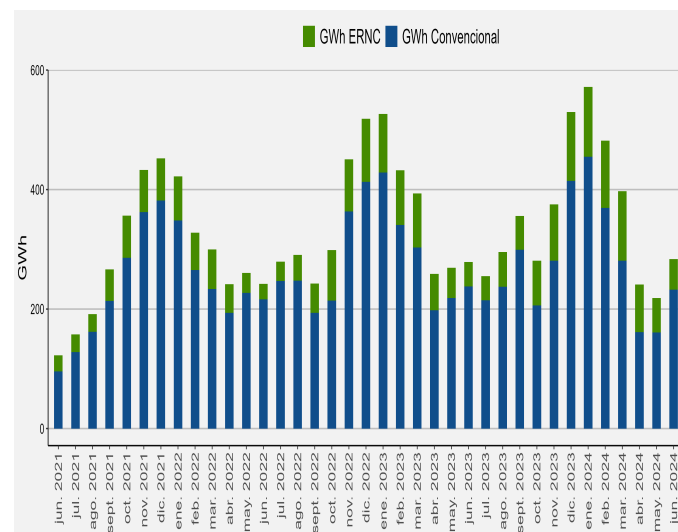
## Fuente de energía

La estructura energética para el mes de junio de 2024, correspondió en un 81,9% a convencional, y el restante 18,1% al tipo ERNC. En igual mes del año anterior, la generación convencional representó un 85,3% y la fuente ERNC 14,7%.

En la comparación interanual, la generación de tipo ERNC exhibió un aumento de 24,8% (10,20 GWh más). En tanto, la generación de fuente convencional mostró un decrecimiento de 2,3% (5,44 GWh menos).

Respecto del mes anterior, se observó un crecimiento en la generación regional, incidido por la fuente Convencional con una variación positiva de 44,6% (71,60 GWh más). La fuente ERNC registró una variación negativa de 11,7% equivalente a 6,79 GWh menos.

## Generación según tipo (GWh), región de O'Higgins junio 2021 a junio 2024



## Generación según tipo variación porcentual y absoluta, región de O'Higgins (GWh, porcentaje e incidencia en pp.)

	jun-23	may-24	jun-24	Var. 1M Abs	Var. 1M %	Var. 1M INC <sup>1</sup>	Var. 12M Abs	Var. 12M %	Var. 12M INC <sup>1</sup>
Generación Total (GWh)	278,74	218,69	283,50	64,81	29,6	-	4,76	1,7	-
Convencional	237,65	160,61	232,21	71,60	44,6	32,741	-5,44	-2,3	-1,952
ERNC	41,09	58,08	51,29	-6,79	-11,7	-3,104	10,20	24,8	3,660

<sup>1</sup>/ La incidencia corresponde a la variación porcentual ponderada por el peso relativo de cada una de los tipos de generación sobre el total generado en igual mes del año anterior.

## Serie de generación total y según tipo, Región de O'Higgins. junio 2023 a junio 2024

	jun. - 2023	jul. - 2023	ago. - 2023	sept. - 2023	oct. - 2023	nov. - 2023	dic. - 2023	ene. - 2024	feb. - 2024	mar. - 2024	abr. - 2024	may. - 2024	jun. - 2024
Generación Total (GWh)	278,74	254,98	295,48	355,61	280,83	374,96	529,53	571,68	481,63	397,15	240,91	218,69	283,50
Convencional (GWh)	237,65	214,93	237,15	299,24	206,01	280,87	414,64	454,97	369,06	280,97	161,37	160,61	232,21
Emc (GWh)	41,09	40,05	58,33	56,37	74,82	94,09	114,89	116,72	112,57	116,19	79,54	58,08	51,29

## Sistema Interconectado Central

Durante el mes de junio, la generación total del Sistema Interconectado Central (SIC) alcanzó un total de 5.403,35 GWh, aumentando 8,6% interanualmente, lo que corresponde a 428,92 GWh más. La fuente ERNC y la fuente Convencional mostraron un crecimiento en doce meses de 3,5% y 10,5% (47,19 GWh y 381,73 GWh más respectivamente).

En la comparación con el mes anterior, se observó una variación positiva de 1,8% en el Sistema Interconectado Central (SIC) con 93,64 GWh más, incidido por el crecimiento de la fuente Convencional y la fuente ERNC en 1,6% y 2,3% (62,06 GWh y 31,58 GWh más respectivamente).

## SIC

Respecto de las fuentes de energía, el SIC nacional, mostró una estructura en que el 74,3% fue representado por la fuente Convencional, y el restante 25,7% a la fuente ERNC.

La región de O'Higgins, aportó con el 5,2% del total generado por el SIC. Respecto del análisis según fuente de energía, destacó en primer lugar la fuente Convencional aportando con el 5,8% del total de su tipo, mientras que el tipo de ERNC representó el 3,7%.

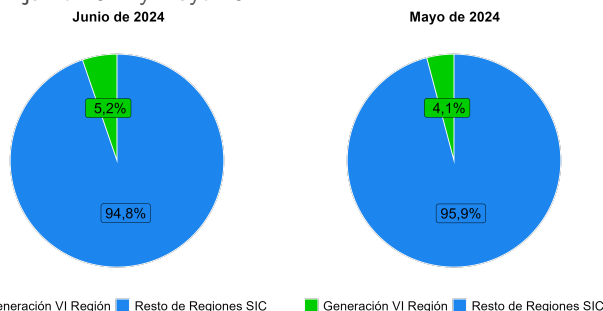
## Generación según tipo SIC y total región de O'Higgins.

junio 2021 a junio 2024



## Participación según SIC y total región de O'Higgins

junio 2024 y mayo 2024



## Generación según tipo, SIC y total Región de O'Higgins.

junio 2023 a junio 2024

Sistema/tipo	Generación GWh jun. - 2023	Generación GWh jun. - 2024	Variación (GWh)	Variación Interanual (%)	Participación jun. - 2024 (En el total SIC)
<b>TOTAL SIC</b>	<b>4.974,42</b>	<b>5.403,35</b>	<b>428,92</b>	<b>8,6%</b>	<b>100,0%</b>
Convencional	3.633,41	4.015,14	381,73	10,5%	74,3%
Ernc	1.341,01	1.388,20	47,19	3,5%	25,7%
<b>VI REGIÓN</b>	<b>278,74</b>	<b>283,50</b>	<b>4,76</b>	<b>1,7%</b>	<b>5,2%</b>
Convencional	237,65	232,21	-5,44	-2,3%	4,3%
Ernc	41,09	51,29	10,20	24,8%	0,9%

Instituto Nacional de Estadísticas  
Ibieta 090, Barrio El Tenis, Rancagua, Chile  
Teléfono 232462677

Correo electrónico: [ine.rancagua@ine.cl](mailto:ine.rancagua@ine.cl) - [www.regiones.ine.cl/ohiggins](http://www.regiones.ine.cl/ohiggins)

