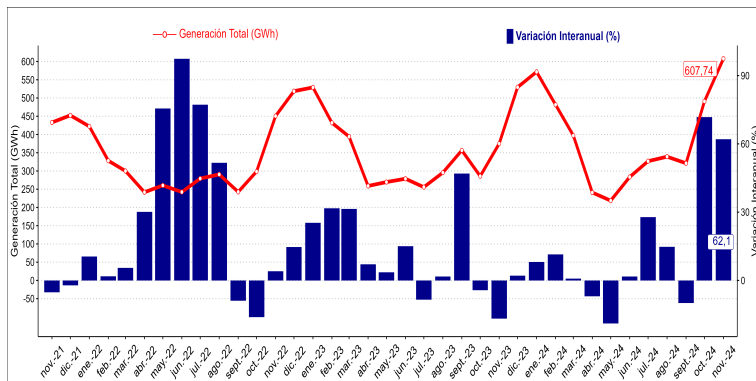


- En noviembre de 2024, la generación eléctrica regional anotó 607,74 GWh, mostrando un crecimiento de 62,1% interanual y respecto del mes inmediatamente anterior, un crecimiento de 23,8%.
- La fuente de generación Convencional presentó la mayor participación en la generación total regional y además, fue la principal incidencia en la variación positiva.

Serie y variación en doce meses, región de O'Higgins noviembre 2021 a noviembre 2024



GENERACIÓN ELÉCTRICA NOVIEMBRE 2024

Cifras mensuales

Total(GWh)	607,74
Convencional (GWh)	464,87
ERNC/* (GWh)	142,87

Variación % interanual

Total(GWh)	62,1%
Convencional (GWh)	65,5%
ERNC/* (GWh)	51,8%

Variación % mensual

Total(GWh)	23,8%
Convencional (GWh)	22,1%
ERNC/* (GWh)	29,9%

La Generación Total de noviembre de 2024, en la región de O'Higgins, alcanzó los 607,74 GWh, mostrando una variación positiva anual de 62,1%, equivalente a 232,77 GWh más.

Por tipo de generación, tanto la energía de tipo convencional como la energía ERNC/* registraron un crecimiento interanual de 65,5% y 51,8% (183,99 GWh y 48,78 GWh más respectivamente).

De acuerdo a los datos publicados por la Dirección General de Aguas (DGA) del Ministerio de Obras Públicas (MOP), el embalse Rapel (único embalse para generación), registró una variación

negativa de 5,4% en comparación a noviembre 2023, y respecto del promedio histórico mensual presentó una variación positiva de 10,0%. En tanto, el volumen almacenado fue equivalente a un 85,5% de su capacidad total.

En comparación con el mes anterior, la generación total regional anotó un crecimiento de 23,8%, equivalente a un total de 116,89 GWh más. La generación de tipo Convencional exhibió un crecimiento de 22,1% (84,04 GWh más), en tanto el tipo ERNC registró un aumento de 29,9% (32,86 GWh más).

La generación total del Sistema Interconectado Central (SIC) alcanzó los 5.264,92 GWh, aumentando 0,5% respecto a noviembre 2023, lo que se tradujo en un crecimiento de 24,21 GWh más.

La región de O'Higgins, aportó con el 11,5% del total generado por el SIC. Según tipo de generación el tipo Convencional representó el 13,4% del total de su tipo generado en el SIC. El tipo ERNC representó el 7,9% del total de su tipo generado en el SIC.

/* Entre estas fuentes de energías están: la hidráulica, la solar, la eólica y la de los océanos. Además, dependiendo de su forma de explotación, también pueden ser catalogadas como renovables la energía proveniente de la biomasa, la energía geotérmica y los biocombustibles.

Generación Eléctrica, según tipo. Total región

Resumen

En la región de O'Higgins, la generación total para el mes de noviembre de 2024, alcanzó los 607,74 GWh, registrando un crecimiento de 62,1% respecto de lo observado en igual mes de 2023, equivalente a 232,77 GWh más. En comparación al mes anterior, la generación total varió en forma positiva 23,8%, traduciéndose en un crecimiento de 116,89 GWh más.

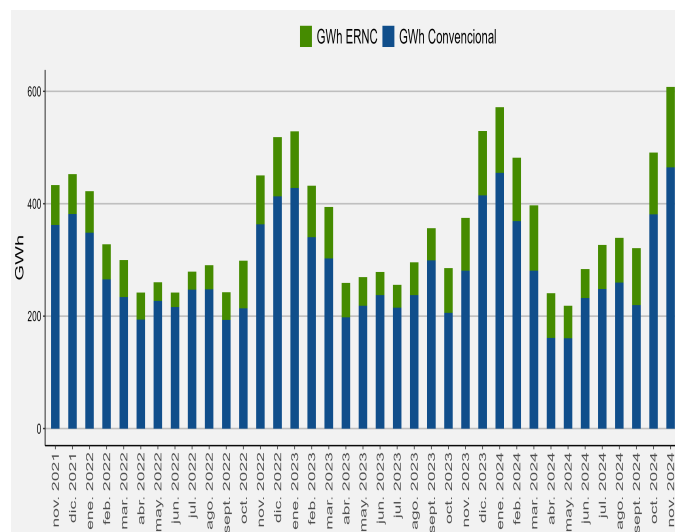
Fuente de energía

La estructura energética para el mes de noviembre de 2024, correspondió en un 76,5% a convencional, y el restante 23,5% al tipo ERNC. En igual mes del año anterior, la generación convencional representó un 74,9% y la fuente ERNC 25,1%.

En la comparación interanual, la generación de fuente convencional y la generación de tipo ERNC mostraron un crecimiento de 65,5% y 51,8% (183,99 GWh y 48,78 GWh más respectivamente).

Respecto del mes anterior, se observó un crecimiento en la generación regional, incidido tanto por la fuente Convencional como la fuente ERNC con variaciones positivas de 22,1% y 29,9% (84,04 GWh y 32,86 GWh más respectivamente).

Generación según tipo (GWh), región de O'Higgins noviembre 2021 a noviembre 2024



Generación según tipo variación porcentual y absoluta, región de O'Higgins (GWh, porcentaje e incidencia en pp.)

	nov-23	oct-24	nov-24	Var. 1M Abs	Var. 1M %	Var. 1M INC ¹	Var. 12M Abs	Var. 12M %	Var. 12M INC ¹
Generación Total (GWh)	374,96	490,84	607,74	116,89	23,8	-	232,77	62,1	-
Convencional	280,88	380,83	464,87	84,04	22,1	17,121	183,99	65,5	49,069
ERNC	94,09	110,01	142,87	32,86	29,9	6,694	48,78	51,8	13,010

¹/ La incidencia corresponde a la variación porcentual ponderada por el peso relativo de cada una de los tipos de generación sobre el total generado en igual mes del año anterior.

Serie de generación total y según tipo, Región de O'Higgins. noviembre 2023 a noviembre 2024

	nov. - 2023	dic. - 2023	ene. - 2024	feb. - 2024	mar. - 2024	abr. - 2024	may. - 2024	jun. - 2024	jul. - 2024	ago. - 2024	sept. - 2024	oct. - 2024	nov. - 2024
Generación Total (GWh)	374,96	529,53	571,68	481,63	397,15	240,87	218,66	283,50	326,87	339,13	321,13	490,84	607,74
Convencional (GWh)	280,88	414,64	454,97	369,06	280,97	161,37	160,61	232,21	248,52	259,52	219,47	380,83	464,87
Emc (GWh)	94,09	114,89	116,72	112,57	116,19	79,51	58,05	51,29	78,36	79,61	101,67	110,01	142,87

Sistema Interconectado Central

Durante el mes de noviembre, la generación total del Sistema Interconectado Central (SIC) alcanzó un total de 5.264,92 GWh, aumentando 0,5% interanualmente, lo que corresponde a 24,21 GWh más. La generación de fuente Convencional exhibió un decrecimiento interanual de 2,6% (91,85 GWh menos). En tanto, La fuente ERNC mostró un crecimiento en doce meses de 6,9% (116,07 GWh más).

En la comparación con el mes anterior, se observó un decrecimiento de 1,5% en el SIC de 78,41 GWh menos, incidido por el decrecimiento de la fuente de tipo Convencional en 6,2% (228,49 GWh menos). En tanto, la fuente de tipo ERNC aumentó en 9,1% (150,08 GWh más).

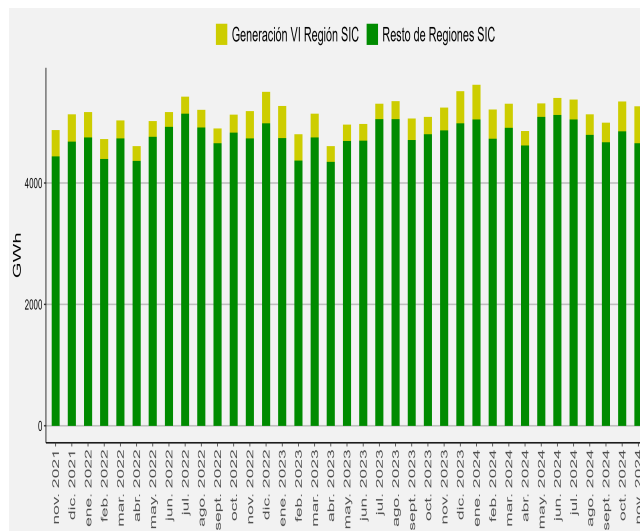
SIC

Respecto de las fuentes de energía, el SIC nacional, mostró una estructura en que el 65,7% fue representado por la fuente Convencional, y el restante 34,3% a la fuente ERNC.

La región de O'Higgins, aportó con el 11,5% del total generado por el SIC. Respecto del análisis según fuente de energía, destacó en primer lugar la fuente Convencional aportando con el 13,4% del total de su tipo, mientras que el tipo de ERNC representó el 7,9%.

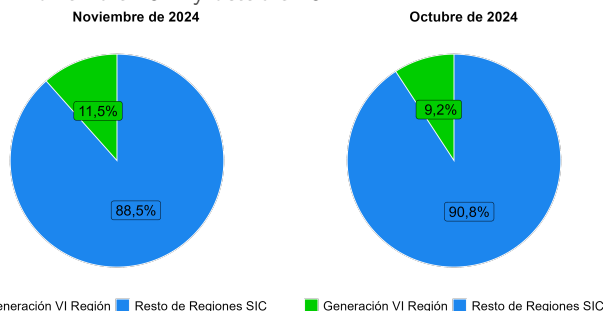
■ Generación según tipo SIC y total región de O'Higgins.

noviembre 2021 a noviembre 2024



■ Participación según SIC y total región de O'Higgins

noviembre 2024 y octubre 2024



■ Generación según tipo, SIC y total Región de O'Higgins.

noviembre 2023 a noviembre 2024

Sistema/tipo	Generación GWh nov. - 2023	Generación GWh nov. - 2024	Variación (GWh)	Variación Interanual (%)	Participación nov. - 2024 (En el total SIC)
TOTAL SIC	5.240,71	5.264,92	24,21	0,5%	100,0%
Convencional	3.550,60	3.458,75	-91,85	-2,6%	65,7%
Ernc	1.690,11	1.806,17	116,07	6,9%	34,3%
VI REGIÓN	374,96	607,74	232,77	62,1%	11,5%
Convencional	280,88	464,87	183,99	65,5%	8,8%
Ernc	94,09	142,87	48,78	51,8%	2,7%

Instituto Nacional de Estadísticas
Ibieta 090, Barrio El Tenis, Rancagua, Chile
Teléfono 232462677

Correo electrónico: ine.rancagua@ine.cl - www.regiones.ine.cl/ohiggins

