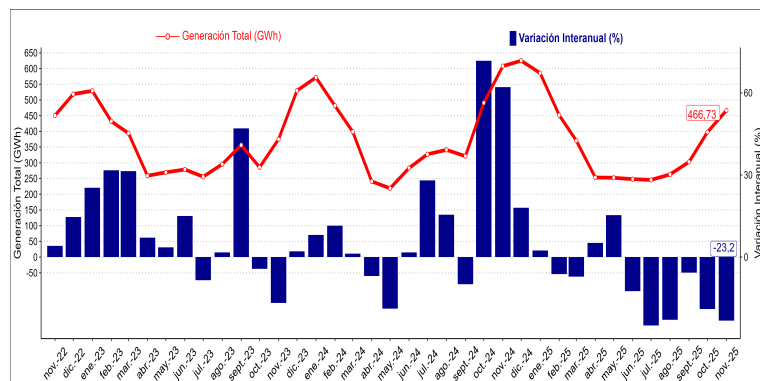


- En noviembre de 2025, la generación eléctrica regional anotó 466,73 GWh, mostrando una disminución de 23,2% interanual y respecto del mes inmediatamente anterior, un crecimiento de 17,4%.
- La fuente de generación Convencional presentó la mayor participación en la generación total regional y además, fue la principal incidencia en la variación negativa interanual.
- **Serie y variación en doce meses, región de O'Higgins**
noviembre 2022 a noviembre 2025



GENERACIÓN ELÉCTRICA NOVIEMBRE 2025

Cifras mensuales

Total(GWh)	466,73
Convencional (GWh)	318,08
ERNC/* (GWh)	148,65

Variación % interanual

Total(GWh)	-23,2%
Convencional (GWh)	-31,6%
ERNC/* (GWh)	4,0%

Variación % mensual

Total(GWh)	17,4%
Convencional (GWh)	33,8%
ERNC/* (GWh)	-7,1%

La Generación Total de noviembre de 2025, en la región de O'Higgins, alcanzó los 466,73 GWh, mostrando una variación negativa anual de 23,2%, equivalente a 141,00 GWh menos.

Por tipo de generación, la energía de tipo convencional presentó una variación negativa de 31,6% (146,79 GWh menos). En contraposición, el tipo de energía ERNC/* registró un crecimiento interanual de 4,0% (5,78 GWh más).

De acuerdo a los datos publicados por la Dirección General de Aguas (DGA) del Ministerio de Obras Públicas (MOP), el embalse Rapel (único embalse para generación), registró una variación

positiva de 0,8% en comparación a noviembre 2024, y respecto del promedio histórico mensual presentó una variación positiva de 10,9%. En tanto, el volumen almacenado fue equivalente a un 86,2% de su capacidad total.

En comparación con el mes anterior, la generación total regional anotó un crecimiento de 17,4%, equivalente a un total de 69,14 GWh más. La generación de tipo convencional registró un ascenso de 33,8% (80,44 GWh más). En tanto, la generación de tipo ERNC registró un descenso de 7,1% (11,31 GWh menos).

/* Entre estas fuentes de energías están: la hidráulica, la solar, la eólica y la de los océanos. Además, dependiendo de su forma de explotación, también pueden ser catalogadas como renovables la energía proveniente de la biomasa, la energía geotérmica y los biocombustibles.

Generación Eléctrica, según tipo. Total región

Resumen

En la región de O'Higgins, la generación total para el mes de noviembre de 2025, alcanzó los 466,73 GWh, registrando una disminución de 23,2% respecto de lo observado en igual mes de 2024, equivalente a 141,00 GWh menos. En comparación al mes anterior, la generación total varió en forma positiva 17,4%, traduciéndose en un crecimiento de 69,14 GWh más.

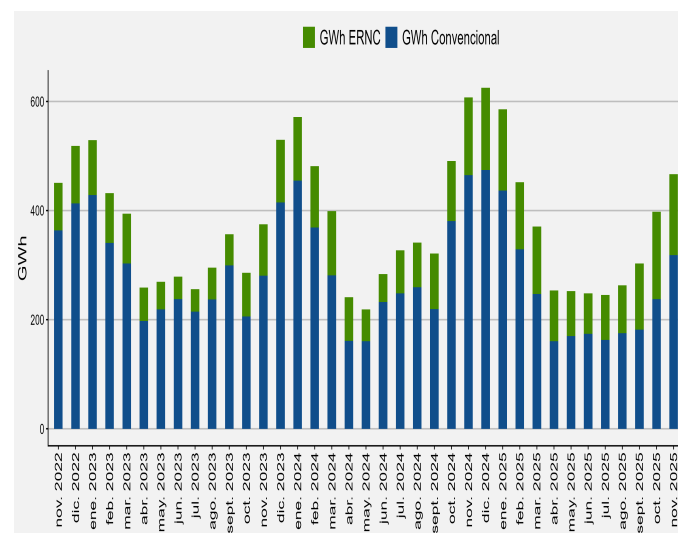
Fuente de energía

La estructura energética para el mes de noviembre de 2025, correspondió en un 68,2% a convencional, y el restante 31,8% al tipo ERNC. En igual mes del año anterior, la generación convencional representó un 76,5% y la fuente ERNC 23,5%.

En la comparación interanual, la generación de tipo convencional mostró un decrecimiento de 31,6% (146,79 GWh menos). En tanto, la generación de fuente ERNC exhibió un aumento de 4,0% (5,78 GWh más).

Respecto del mes anterior, se observó un crecimiento en la generación regional, incidido por la fuente Convencional con una variación positiva de 33,8% (80,44 GWh más). Por otra parte, La fuente ERNC registró una variación negativa de 7,1% equivalente a 11,31 GWh menos.

■ Generación según tipo (GWh), región de O'Higgins noviembre 2022 a noviembre 2025



■ Generación según tipo variación porcentual y absoluta, región de O'Higgins (GWh, porcentaje e incidencia en pp.)

	nov-24	oct-25	nov-25	Var. 1M Abs	Var. 1M %	Var. 1M INC ¹	Var. 12M Abs	Var. 12M %	Var. 12M INC ²
Generación Total (GWh)	607,74	397,60	466,73	69,14	17,4	-	-141,00	-23,2	-
Convencional	464,87	237,64	318,08	80,44	33,8	20,232	-146,79	-31,6	-24,153
ERNC	142,87	159,96	148,65	-11,31	-7,1	-2,843	5,78	4,0	0,951

¹/1 La incidencia corresponde a la variación porcentual ponderada por el peso relativo de cada una de los tipos de generación sobre el total generado en igual mes del año anterior.

■ Serie de generación total y según tipo, Región de O'Higgins. noviembre 2024 a noviembre 2025

	nov. - 2024	dic. - 2024	ene. - 2025	feb. - 2025	mar. - 2025	abr. - 2025	may. - 2025	jun. - 2025	jul. - 2025	ago. - 2025	sept. - 2025	oct. - 2025	nov. - 2025
Generación Total (GWh)	607,74	624,99	585,41	451,78	370,45	253,30	252,37	248,03	245,58	263,13	302,92	397,60	466,73
Convencional (GWh)	464,87	474,08	436,54	329,19	247,17	160,47	169,89	173,78	162,77	175,34	181,44	237,64	318,08
Ernc (GWh)	142,87	150,91	148,87	122,59	123,28	92,83	82,48	74,25	82,81	87,79	121,48	159,96	148,65

Instituto Nacional de Estadísticas
Ibieta 090, Barrio El Tenis, Rancagua, Chile
Teléfono 232462677

Correo electrónico: ine.rancagua@ine.cl - www.regiones.ine.cl/ohiggins

