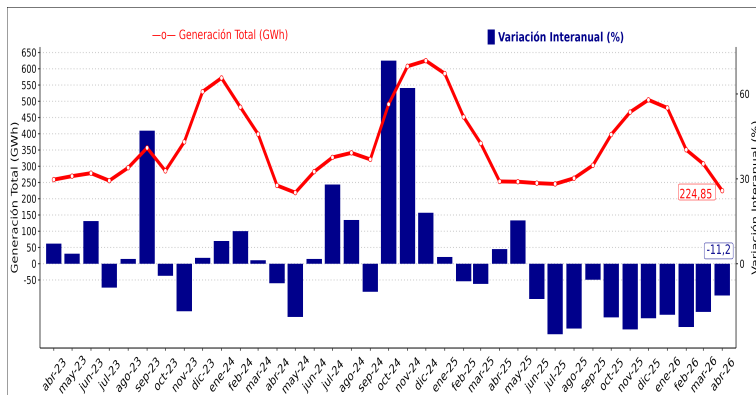


- En abril de 2026, la generación eléctrica regional anotó 224,85 GWh, mostrando una disminución de 11,2% interanual y respecto del mes inmediatamente anterior, un decrecimiento de 26,9%.
- La fuente de ERNC presentó la mayor participación en la generación total regional y además, la fuente convencional fue la principal incidencia negativa.

■ Serie y variación en doce meses, región de O'Higgins abril 2023 a abril 2026



GENERACIÓN ELÉCTRICA ABRIL 2026

Cifras mensuales

Total(GWh)	224,85
Convencional (GWh)	112,12
ERNC/* (GWh)	112,73

Variación % interanual

Total(GWh)	-11,2
Convencional (GWh)	-30,1
ERNC/* (GWh)	21,4

Variación % mensual

Total(GWh)	-26,9
Convencional (GWh)	-35,3
ERNC/* (GWh)	-16,0

La Generación Total de abril de 2026, en la región de O'Higgins, alcanzó los 224,85 GWh, mostrando una variación negativa anual de 11,2%, equivalente a 28,45 GWh menos.

Por tipo de generación, la energía de tipo convencional presentó una variación negativa de 30,1% (48,35 GWh menos). En contraposición, el tipo de energía ERNC/* registró un crecimiento interanual de 21,4% (19,90 GWh más).

De acuerdo a los datos publicados por la Dirección General de Aguas (DGA) del Ministerio de Obras Públicas (MOP), el embalse Rapel (único embalse para generación), registró una variación negativa de 2,3% en comparación a abril 2025, y respecto del promedio histórico mensual presentó una variación negativa de 5,5%. En tanto, el volumen almacenado fue equivalente a un 61,6% de su capacidad total.

En comparación con el mes anterior, la generación total regional anotó un decrecimiento de 26,9%, equivalente a 82,54 GWh menos. La generación de tipo Convencional y ERNC exhibieron un decrecimiento de 35,3% y 16,0% (61,11 GWh y 21,43 GWh menos respectivamente).

/* Entre estas fuentes de energías están: la hidráulica, la solar, la eólica y la de los océanos. Además, dependiendo de su forma de explotación, también pueden ser catalogadas como renovables la energía proveniente de la biomasa, la energía geotérmica y los biocombustibles.

Generación Eléctrica, según tipo. Total región

Resumen

En la región de O'Higgins, la generación total para el mes de abril de 2026, alcanzó los 224,85 GWh, registrando una disminución de 11,2% respecto de lo observado en igual mes de 2025, equivalente a 28,45 GWh menos. En comparación al mes anterior, la generación total varió en forma negativa 26,9%, traduciéndose en un decrecimiento de 82,54 GWh menos.

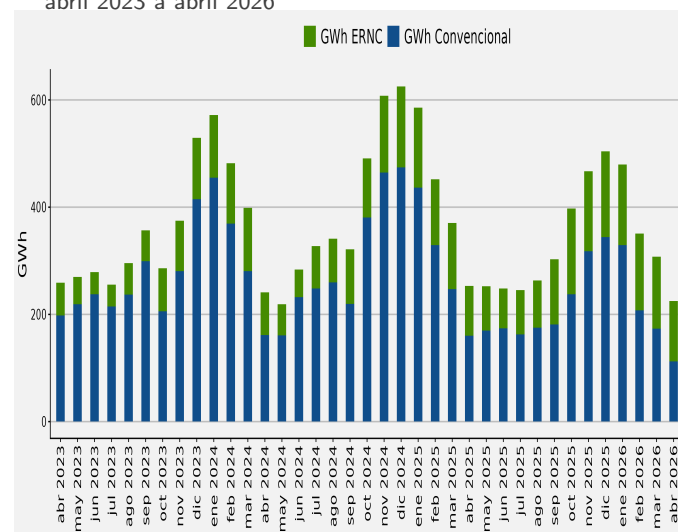
Fuente de energía

La estructura energética para el mes de abril de 2026, correspondió en un 49,9% a convencional, y el restante 50,1% al tipo ERNC. En igual mes del año anterior, la generación convencional representó un 63,4% y la fuente ERNC 36,6%.

En la comparación interanual, la generación de tipo convencional mostró un decrecimiento de 30,1% (48,35 GWh menos). En tanto, la generación de fuente ERNC exhibió un aumento de 21,4% (19,90 GWh más).

Respecto del mes anterior, se observó un decrecimiento en la generación regional, incidido tanto por la fuente Convencional, con una variación negativa de 35,3% (61,11 GWh menos), como por la fuente ERNC, que registró una variación negativa de 16,0%, equivalente a 21,43 GWh menos.

Generación según tipo (GWh), región de O'Higgins abril 2023 a abril 2026



Generación según tipo variación porcentual y absoluta, región de O'Higgins (GWh, porcentaje e incidencia en pp.)

	abr-25	mar-26	abr-26	Var. 1M Abs	Var. 1M %	Var. 1M INC ¹	Var. 12M Abs	Var. 12M %	Var. 12M INC ¹
Generación Total (GWh)	253,30	307,39	224,85	-82,54	-26,9	-	-28,45	-11,2	-
Convencional	160,47	173,23	112,12	-61,11	-35,3	-19,880	-48,35	-30,1	-19,088
ERNC	92,83	134,16	112,73	-21,43	-16,0	-6,973	19,90	21,4	7,856

¹/1 La incidencia corresponde a la variación porcentual ponderada por el peso relativo de cada una de los tipos de generación sobre el total generado en igual mes del año anterior.

Serie de generación total y según tipo, Región de O'Higgins. abril 2025 a abril 2026

	abr - 2025	may - 2025	jun - 2025	jul - 2025	ago - 2025	sep - 2025	oct - 2025	nov - 2025	dic - 2025	ene - 2026	feb - 2026	mar - 2026	abr - 2026
Generación Total (GWh)	253,30	252,37	248,03	245,58	263,13	302,92	397,60	466,73	504,37	479,63	350,70	307,39	224,85
Convencional (GWh)	160,47	169,89	173,78	162,77	175,34	181,44	237,64	318,08	344,29	329,37	207,63	173,23	112,12
Ernc (GWh)	92,83	82,48	74,25	82,81	87,79	121,48	159,96	148,65	160,07	150,25	143,06	134,16	112,73