

ÍNDICE DE VENTAS DE SUPERMERCADOS REGIÓN DE O'HIGGINS

Base promedio año 2018 = 100

Edición nº 106 / 29 de febrero 2024

- En enero de 2024, el Índice de Ventas de Supermercados (ISUP) a precios constantes en la Región de O'Higgins mostró un decrecimiento de 2,7% en su comparación interanual, y un descenso de 23,1% respecto del mes anterior.
- La composición del calendario tuvo un efecto negativo en comparación con enero de 2023.

RESUMEN MENSUAL

En enero de 2024, el Índice de Ventas de Supermercados a precios constantes de la Región se contrajo en 2,7% en doce meses. Si se compara con el mes anterior, el índice presentó un descenso de 23,1%.

En el periodo de análisis, el efecto calendario es negativo, ya que registró un miércoles más y un domingo menos en las ventas de supermercados, en comparación con igual mes del año anterior.

El ISUP a precios corrientes creció 1,6% respecto a igual mes del año anterior, Al comparar con el mes anterior, el índice mostró una disminución de 21,8%.

A nivel nacional, el ISUP a precios constantes, presentó un decrecimiento de 3,0% en doce meses.

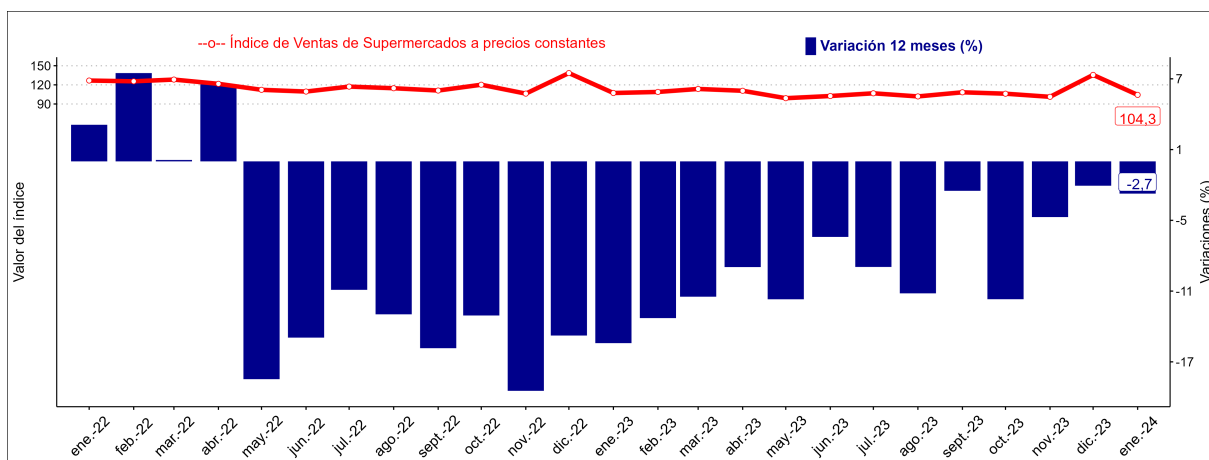
Para las ventas registradas en este período, se contabilizó en la Región una superficie total de 158.035 metros cuadrados.

ISUP

ENERO 2024

Ventas a precios constantes	O'Higgins	Nacional
Índice	104,28	96,17
Variación Mensual	-23,1%	-23,7%
Variación en 12 Meses	-2,7%	-3,0%
Variación Acumulada	-2,7%	-3,0%
Ventas a precios corrientes	O'Higgins	Nacional
Índice	153,07	141,75
Variación Mensual	-21,8%	-22,2%
Variación en 12 Meses	1,6%	1,5%
Variación Acumulada	1,6%	1,5%

- Evolución del Índice de Ventas de Supermercados a precios constantes base promedio año 2018=100. Región de O'Higgins (enero 2022 - enero 2024)

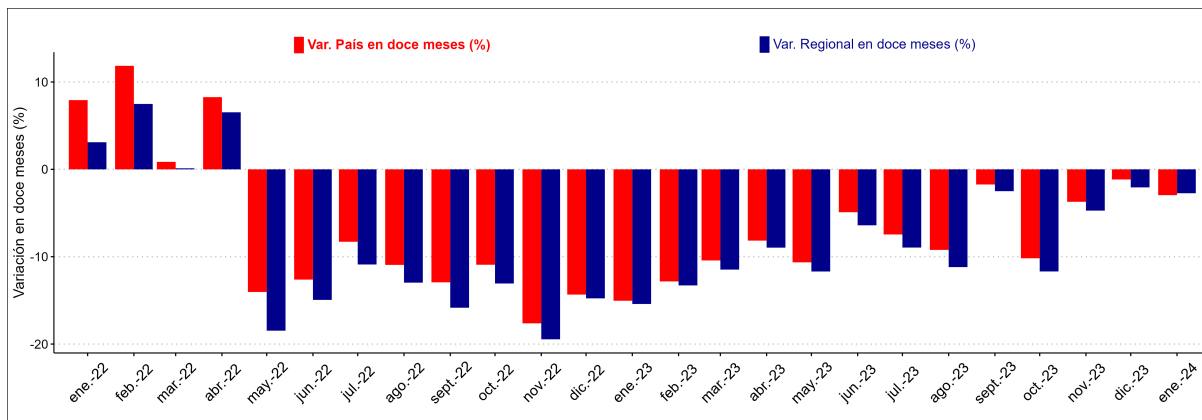


Nota 1: Las cifras de los años 2022 y 2023 son provisionales.

Variación en doce meses del Índice de Ventas de Supermercados a precios constantes, histórico

Región de O'Higgins versus País

(enero 2022 - enero 2024)

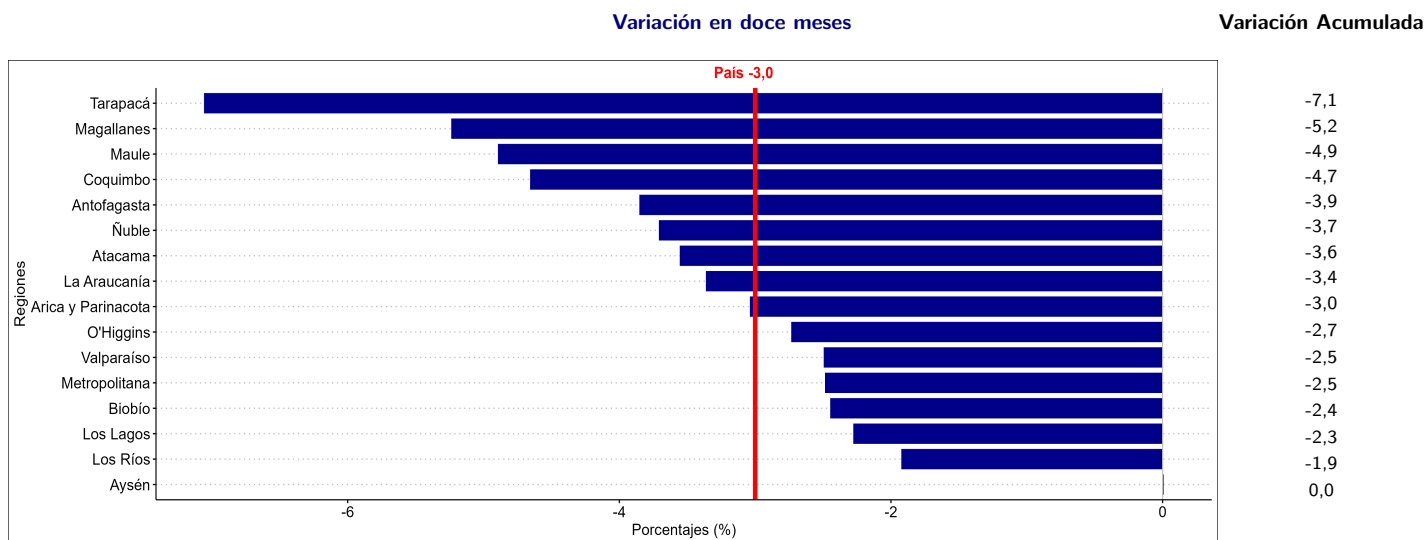


En enero de 2024, el Índice de Ventas de Supermercados a precios constantes en la Región de O'Higgins, decreció 2,7%, respecto del mismo periodo del año 2023. A nivel nacional, el índice anotó un decrecimiento de 3,0% en doce meses.

La variación regional se ubicó 0,2 pp. sobre el índice nacional, mientras que, en igual mes del año anterior, la variación regional se situó 0,4 pp. bajo el índice nacional.

Variación en doce meses del Índice de Ventas de Supermercados a precios constantes

Región de O'Higgins versus País, enero 2024



En enero de 2024, la variación interanual del Índice de Ventas de Supermercados a precios constantes a nivel nacional fue 3,0%. Quince de las dieciséis regiones del país tuvieron variaciones negativas, dentro de las cuales, ocho estuvieron por debajo del resultado nacional.

Las regiones que mostraron los mayores descensos interanuales fueron: Tarapacá (-7,1%), Magallanes (-5,2%) y Maule (-4,9%).

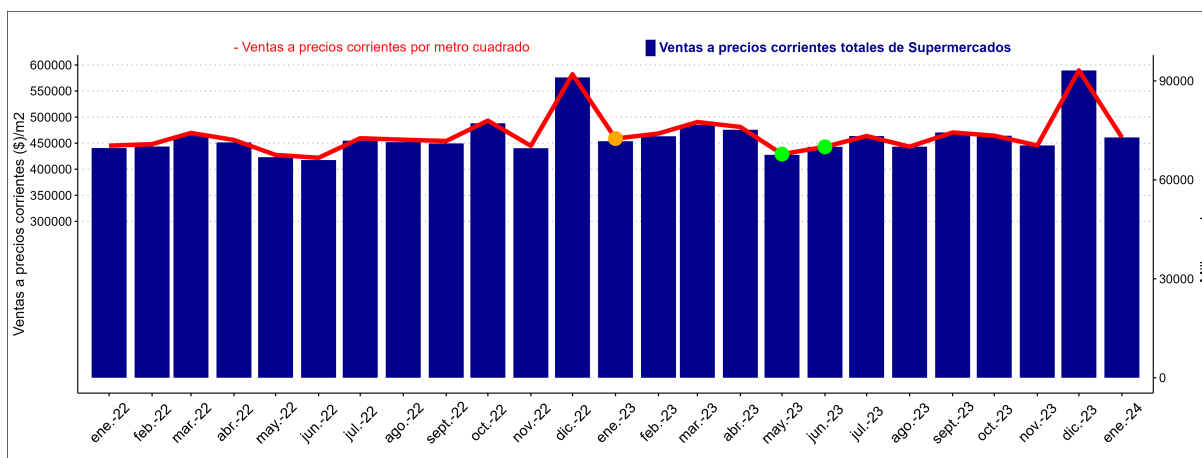
La única variación positiva interanual se registró en la región de Aysén con 0,0%*.

En específico, la Región de O'Higgins se ubicó en la décima posición en el ranking de menor a mayor a nivel nacional, con un descenso de 2,7% ubicándose 0,2 pp. sobre la variación acumulada a nivel nacional (-3,0%).

/*: 0,01 pp.

■ Evolución de las ventas a precios corrientes por superficie en metros cuadrados (m²) a nivel regional

Región de O'Higgins
(enero 2022 - enero 2024)



● Aumento mensual en el número de metros cuadrados

● Disminución mensual en el número de metros cuadrados

El Índice de Ventas de Supermercados a precios corrientes de la Región de O'Higgins registró una expansión de 1,6% respecto a igual mes del año anterior. Con ventas que alcanzaron los \$72.854 millones, traduciéndose en un total de \$1.145 millones más con respecto al mismo mes del año anterior.

El número de establecimientos en la Región, durante enero 2024 fue de 85, dos más respecto al mismo mes del año anterior.

Respecto del total de superficie de establecimientos de supermercados, para el mes de análisis se contabilizó un total de 158.035 metros cuadrados, variando en 1,1% respecto a igual mes del año anterior.

La venta a precios corrientes de los supermercados por metro cuadrado fue de \$461.002, totalizando una variación en doce meses de 0,5%, equivalente a \$2.136 millones más.