

ÍNDICE DE VENTAS DE SUPERMERCADOS REGIÓN DE O'HIGGINS

Base promedio año 2018 = 100

Edición n° 114 / 30 de octubre de 2024

- En septiembre de 2024, el Índice de Ventas de Supermercados (ISUP) a precios constantes en la Región de O'Higgins mostró decrecimiento 0,3% en su comparación interanual, y un aumento de 0,2% respecto del mes anterior.
- La composición del calendario tuvo un efecto positivo en comparación con septiembre de 2023.

RESUMEN MENSUAL

En septiembre de 2024, el Índice de Ventas de Supermercados a precios constantes de la Región se contrajo en 0,3% en doce meses. Si se compara con el mes anterior, el índice presentó un aumento de 0,2%.

En el periodo de análisis, el efecto calendario es positivo, ya que registraron un miércoles y jueves menos y un domingo y feriado adicional, versus dos lunes y un martes más y dos viernes y un sábado menos en las ventas de supermercados, en comparación con igual mes del año anterior.

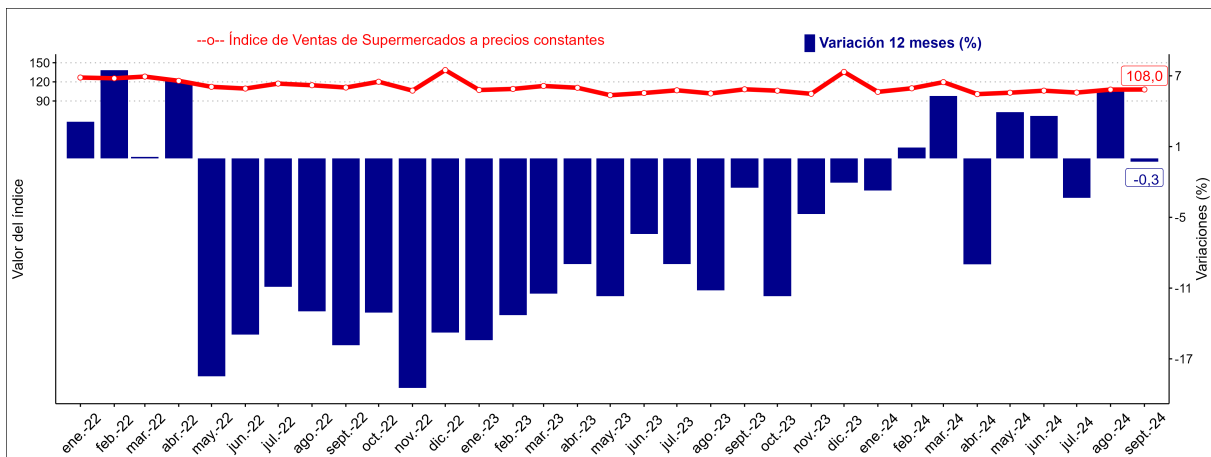
El ISUP a precios corrientes creció 3,3% respecto a igual mes del año anterior, acumulando una expansión de 4,1% al noveno mes del año. Al comparar con el mes anterior, el índice mostró una disminución de 0,1%.

A nivel nacional, el ISUP a precios constantes, presentó un crecimiento de 0,4% en doce meses.

Para las ventas registradas en este período, se contabilizó en la Región una superficie total de 157.198 metros cuadrados.

ISUP			
SEPTIEMBRE 2024			
Ventas a precios constantes		O'Higgins	Nacional
Índice		108,01	103,69
Variación Mensual		0,2%	0,7%
Variación en 12 Meses		-0,3%	0,4%
Variación Acumulada		0,4%	0,2%
Ventas a precios corrientes		O'Higgins	Nacional
Índice		161,40	155,44
Variación Mensual		-0,1%	-0,1%
Variación en 12 Meses		3,3%	4,1%
Variación Acumulada		4,1%	4,0%

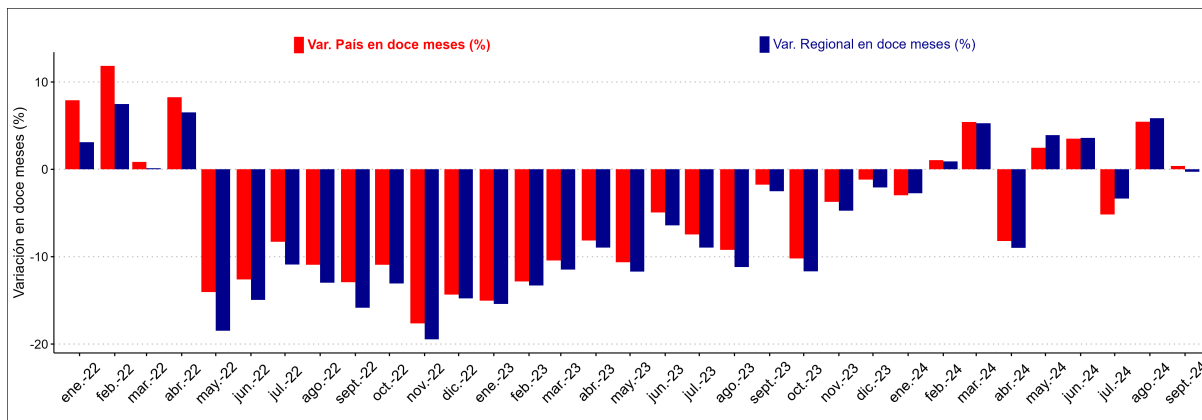
- **Evolución del Índice de Ventas de Supermercados a precios constantes base promedio año 2018=100.**
Región de O'Higgins
(enero 2022 - septiembre 2024)



Nota 1: Las cifras de los años 2023 y 2024 son provisionales.

Variación en doce meses del Índice de Ventas de Supermercados a precios constantes, histórico

Región de O'Higgins versus País
(enero 2022 - septiembre 2024)

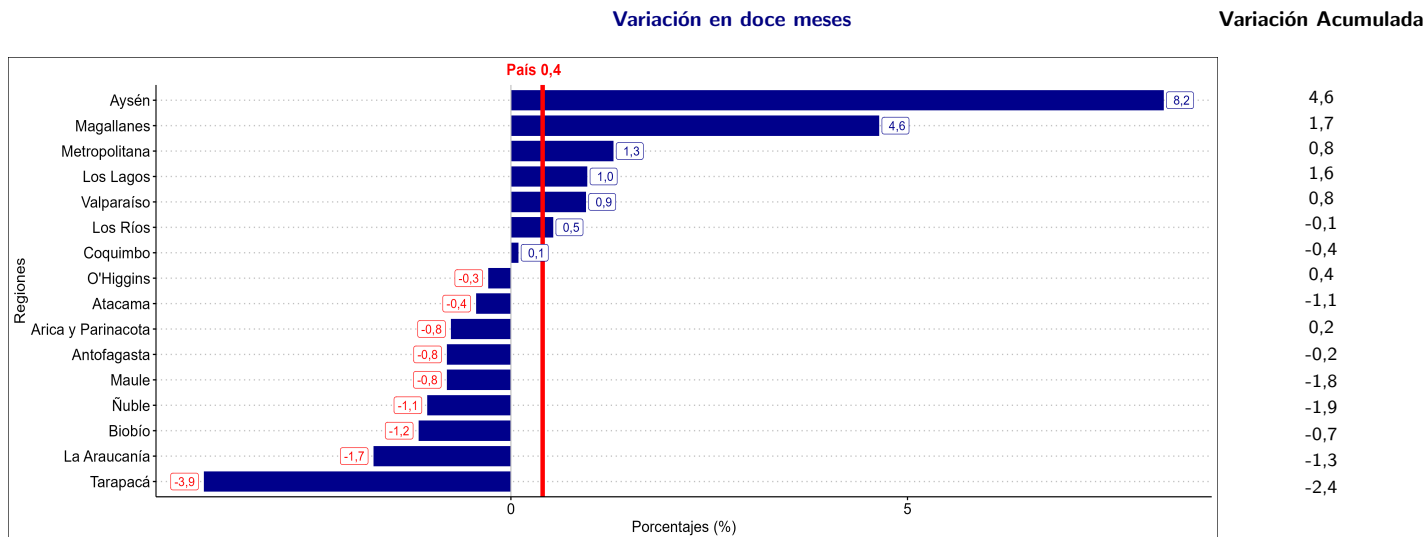


En septiembre de 2024, el Índice de Ventas de Supermercados a precios constantes en la Región de O'Higgins, decreció 0,3%, respecto del mismo periodo del año 2023. A nivel nacional, el índice anotó un crecimiento de 0,4% en doce meses.

La variación regional se ubicó 0,7 pp. bajo el índice nacional, mientras que, en igual mes del año anterior, la variación regional se situó 0,7 pp. bajo el índice nacional.

Variación en doce meses del Índice de Ventas de Supermercados a precios constantes

Región de O'Higgins versus País, septiembre 2024



En septiembre de 2024, la variación interanual del Índice de Ventas de Supermercados a precios constantes a nivel nacional fue 0,4%. Siete de las dieciséis regiones del país obtuvieron variaciones positivas, dentro de las cuales, seis estuvieron por sobre el resultado nacional.

Las regiones que mostraron los mayores descensos interanuales fueron, Tarapacá (-3,9%), La Araucanía (-1,7%) y Biobío (-1,2%).

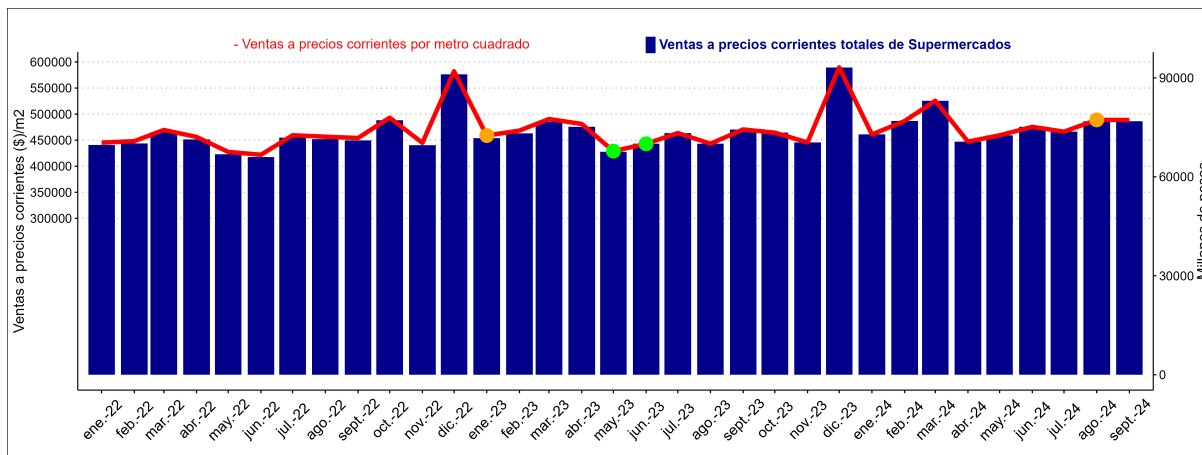
Los mayores ascensos interanuales fueron Aysén (8,2%), Magallanes (4,6%) y Metropolitana (1,3%).

En específico, la Región de O'Higgins se ubicó en la octava posición en el ranking de mayor a menor a nivel nacional, con un descenso de 0,3% y una variación acumulada de 0,4% al noveno mes del año, ubicándose 0,2 pp. sobre la variación acumulada a nivel nacional (0,2%).

■ Evolución de las ventas a precios corrientes por superficie en metros cuadrados (m2) a nivel regional

Región de O'Higgins

(enero 2022 - septiembre 2024)



● Aumento mensual en el número de metros cuadrados

● Disminución mensual en el número de metros cuadrados

El Índice de Ventas de Supermercados a precios corrientes de la Región de O'Higgins registró una expansión de 3,3% respecto a igual mes del año anterior. Con ventas que alcanzaron los \$76.817 millones, traduciéndose en un total de \$2.455 millones más con respecto al mismo mes del año anterior.

El número de establecimientos en la Región, durante septiembre 2024 fue de 84, uno menos respecto al mismo mes del año anterior.

Respecto del total de superficie de establecimientos de supermercados, para el mes de análisis se contabilizó un total de 157.198 metros cuadrados, variando (-0,5%) respecto al mismo mes del año anterior.

La venta a precios corrientes de los supermercados por metro cuadrado fue de \$488.662, totalizando una variación en doce meses de 3,9%, equivalente a \$18.120 millones más.

