

ÍNDICE DE VENTAS DE SUPERMERCADOS REGIÓN DE O'HIGGINS

Base promedio año 2018 = 100

Edición n° 111 / 31 de julio de 2024

- En junio de 2024, el Índice de Ventas de Supermercados (ISUP) a precios constantes en la Región de O'Higgins mostró un crecimiento de 3,6% en su comparación interanual, y un aumento de 3,1% respecto del mes anterior.
- La composición del calendario tuvo un efecto positivo en comparación con junio de 2023.

RESUMEN MENSUAL

En junio de 2024, el Índice de Ventas de Supermercados a precios constantes de la Región se expandió en 3,6% en doce meses. Si se compara con el mes anterior, el índice presentó un aumento de 3,1%.

En el periodo de análisis, el efecto calendario es positivo, ya que registraron dos jueves menos y un domingo adicional, versus un lunes y miércoles más y un viernes menos. en las ventas de supermercados, en comparación con igual mes del año anterior.

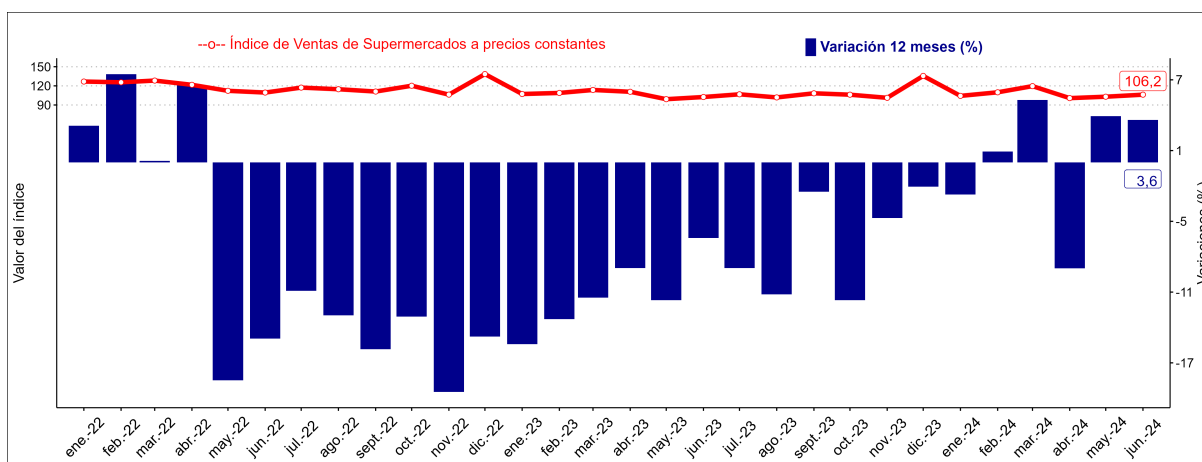
El ISUP a precios corrientes creció 7,3% respecto a igual mes del año anterior, acumulando una expansión de 3,9% al sexto mes del año. Al comparar con el mes anterior, el índice mostró un aumento de 3,5%.

A nivel nacional, el ISUP a precios constantes, presentó un crecimiento de 3,4% en doce meses.

Para las ventas registradas en este período, se contabilizó en la Región una superficie total de 158.035 metros cuadrados.

ISUP			
JUNIO 2024			
Ventas a precios constantes		O'Higgins	Nacional
Índice		106,18	102,51
Variación Mensual		3,1%	4,9%
Variación en 12 Meses		3,6%	3,4%
Variación Acumulada		0,3%	0,2%
Ventas a precios corrientes		O'Higgins	Nacional
Índice		157,89	152,72
Variación Mensual		3,5%	5,1%
Variación en 12 Meses		7,3%	7,3%
Variación Acumulada		3,9%	3,9%

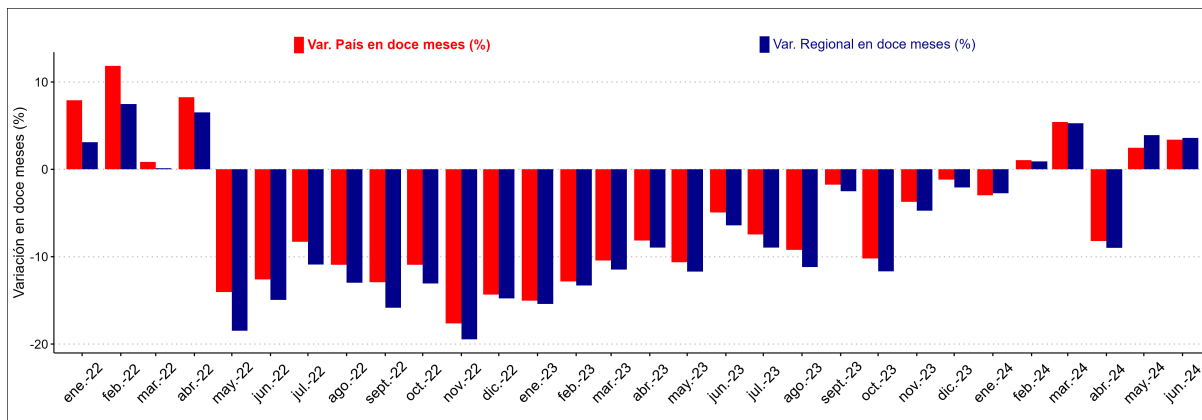
- **Evolución del Índice de Ventas de Supermercados a precios constantes base promedio año 2018=100.**
Región de O'Higgins
(enero 2022 - junio 2024)



Nota 1: Las cifras de los años 2023 y 2024 son provisionales.

■ Variación en doce meses del Índice de Ventas de Supermercados a precios constantes, histórico

Región de O'Higgins versus País
(enero 2022 - junio 2024)

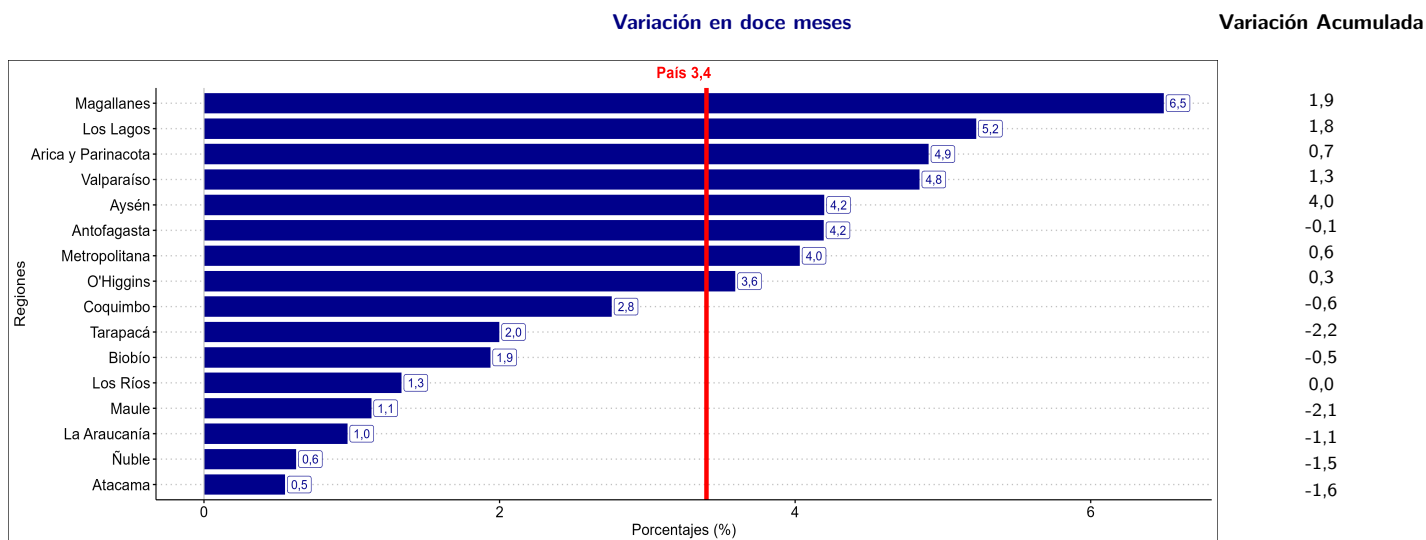


En junio de 2024, el Índice de Ventas de Supermercados a precios constantes en la Región de O'Higgins, aumentó 3,6%, respecto del mismo periodo del año 2023. A nivel nacional, el índice anotó un crecimiento de 3,4% en doce meses.

La variación regional se ubicó 0,2 pp. sobre el índice nacional, mientras que, en igual mes del año anterior, la variación regional se situó 1,5 pp. bajo el índice nacional.

■ Variación en doce meses del Índice de Ventas de Supermercados a precios constantes

Región de O'Higgins versus País, junio 2024



En junio de 2024, la variación interanual del Índice de Ventas de Supermercados a precios constantes a nivel nacional fue 3,4%. Las dieciséis regiones del país obtuvieron variaciones positivas, dentro de las cuales, ocho estuvieron sobre el resultado nacional.

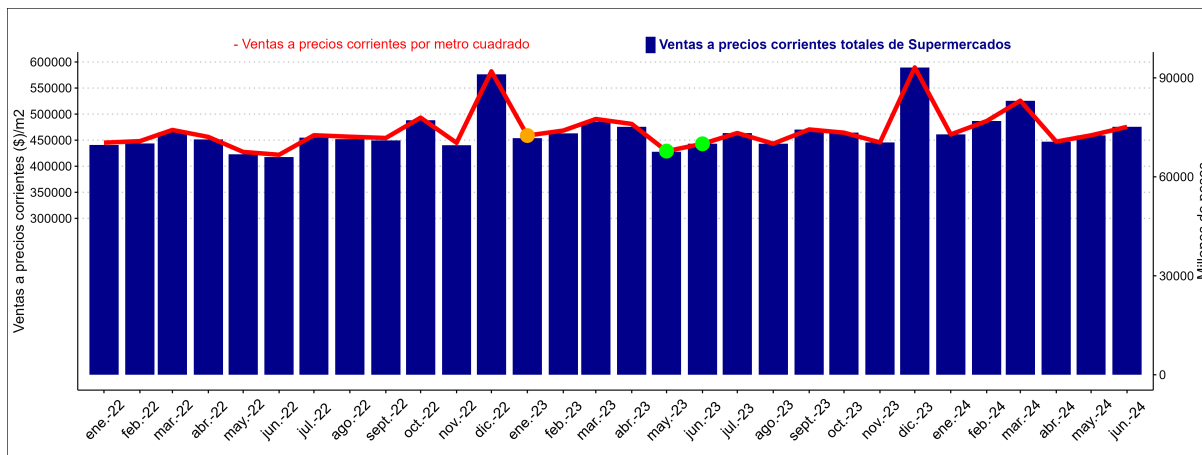
Las regiones que mostraron los menores ascensos interanuales fueron: Atacama (0,5%), Ñuble (0,6%) y La Araucanía (1,0%).

Los mayores ascensos interanuales se registraron en las regiones de Magallanes (6,5%), Los Lagos (5,2%) y Arica y Parinacota (4,9%).

En específico, la Región de O'Higgins mostró la octava mayor alza a nivel nacional, con un incremento de 3,6% y una variación acumulada de 0,3% al sexto mes del año, ubicándose 0.1 pp. sobre la variación acumulada a nivel nacional (0,2%).

■ Evolución de las ventas a precios corrientes por superficie en metros cuadrados (m²) a nivel regional

Región de O'Higgins
(enero 2022 - junio 2024)



● Aumento mensual en el número de metros cuadrados

● Disminución mensual en el número de metros cuadrados

El Índice de Ventas de Supermercados a precios corrientes de la Región de O'Higgins registró una expansión de 7,3% respecto a igual mes del año anterior. Con ventas que alcanzaron los \$75.148 millones, traduciéndose en un total de \$5.138 millones más con respecto al mismo mes del año anterior.

El número de establecimientos en la Región, durante junio 2024 fue de 85, fue igual que el mismo mes del año anterior.

Respecto del total de superficie de establecimientos de supermercados, para el mes de análisis se contabilizó un total de 158.035 metros cuadrados, encontrándose sin variación respecto a igual mes del año anterior.

La venta a precios corrientes de los supermercados por metro cuadrado fue de \$475.518, totalizando una variación en doce meses de 7,3%, equivalente a \$32.513 millones más.

