

- En noviembre de 2024, el Índice de Ventas de Supermercados (ISUP) a precios constantes en la Región de O'Higgins mostró crecimiento 3,2% en su comparación interanual, y un descenso de 1,5% respecto del mes anterior.
- La composición del calendario tuvo un efecto positivo en comparación con noviembre de 2023.

RESUMEN MENSUAL

En noviembre de 2024, el Índice de Ventas de Supermercados a precios constantes de la Región se expandió en 3,2% en doce meses. Si se compara con el mes anterior, el índice presentó un descenso de 1,5%.

En el periodo de análisis, el efecto calendario es positivo, ya que se registraron un jueves menos y un sábado adicional en las ventas de supermercados, en comparación con igual mes del año anterior.

El ISUP a precios corrientes creció 7,0% respecto a igual mes del año anterior, acumulando una expansión de 4,4% al undécimo mes del año. Al comparar con el mes anterior, el índice mostró una disminución de 2,0%.

A nivel nacional, el ISUP a precios constantes, presentó un crecimiento de 4,6% en doce meses.

Para las ventas registradas en este período, se contabilizó en la Región una superficie total de 158.048 metros cuadrados.

ISUP

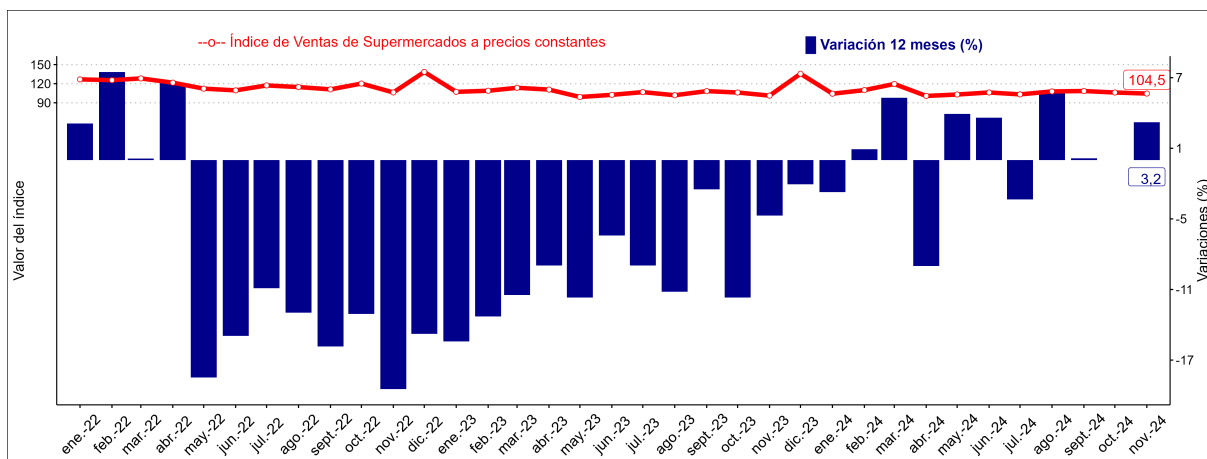
NOVIEMBRE 2024

Ventas a precios constantes	O'Higgins	Nacional
Índice	104,50	100,19
Variación Mensual	-1,5%	-2,0%
Variación en 12 Meses	3,2%	4,6%
Variación Acumulada	0,6%	0,7%
Ventas a precios corrientes	O'Higgins	Nacional
Índice	158,26	152,33
Variación Mensual	-2,0%	-2,4%
Variación en 12 Meses	7,0%	8,3%
Variación Acumulada	4,4%	4,6%

■ Evolución del Índice de Ventas de Supermercados a precios constantes base promedio año 2018=100.

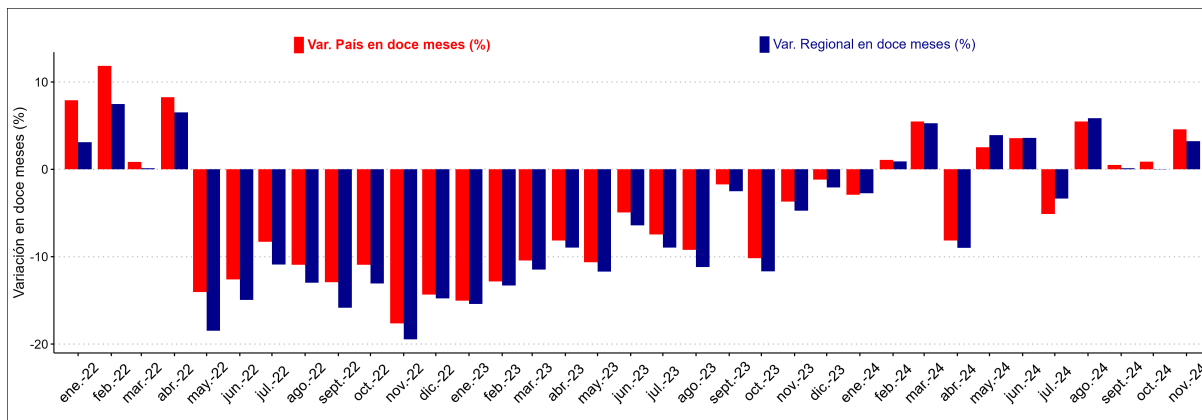
Región de O'Higgins

(enero 2022 - noviembre 2024)



■ Variación en doce meses del Índice de Ventas de Supermercados a precios constantes, histórico

Región de O'Higgins versus País
(enero 2022 - noviembre 2024)

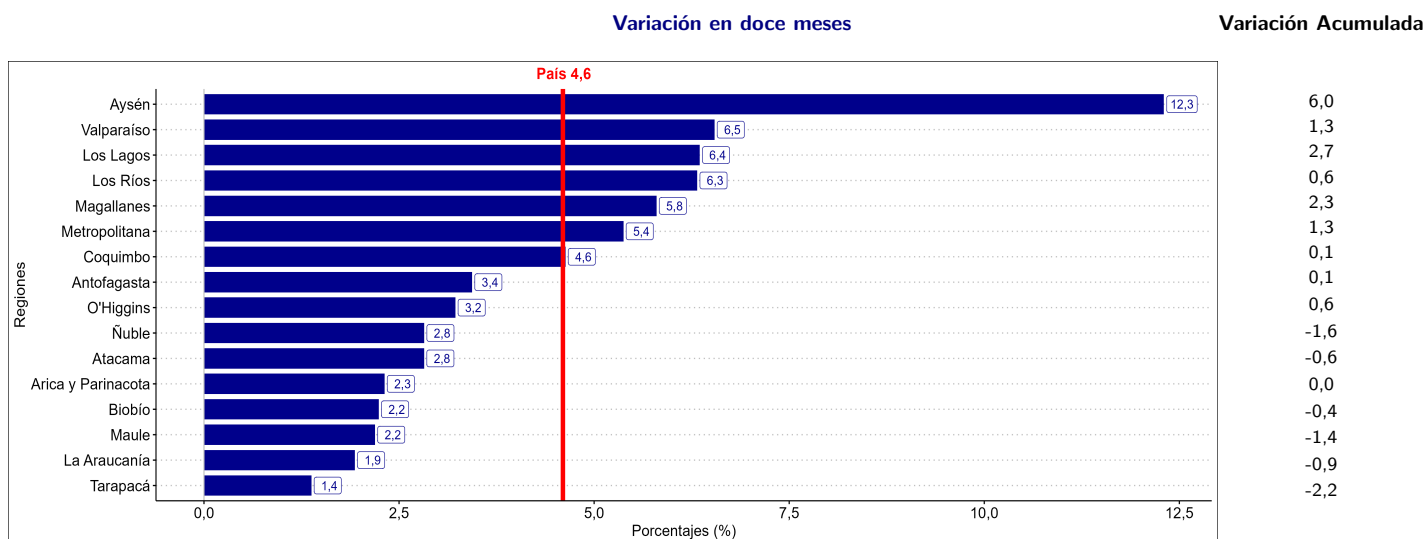


En noviembre de 2024, el Índice de Ventas de Supermercados a precios constantes en la Región de O'Higgins, aumentó 3,2%, respecto del mismo periodo del año 2023. A nivel nacional, el índice anotó un crecimiento de 4,6% en doce meses.

La variación regional se ubicó 1,3 pp. bajo el índice nacional, mientras que, en igual mes del año anterior, la variación regional se situó 1,0 pp. bajo el índice nacional.

■ Variación en doce meses del Índice de Ventas de Supermercados a precios constantes

Región de O'Higgins versus País, noviembre 2024



En noviembre de 2024, la variación interanual del Índice de Ventas de Supermercados a precios constantes a nivel nacional fue 4,6%. Las dieciséis regiones del país obtuvieron variaciones positivas, dentro de las cuales, seis estuvieron por sobre el resultado nacional.

Los mayores ascensos interanuales fueron Aysén (12,3%), Valparaíso (6,5%) y Los Lagos (6,4%).

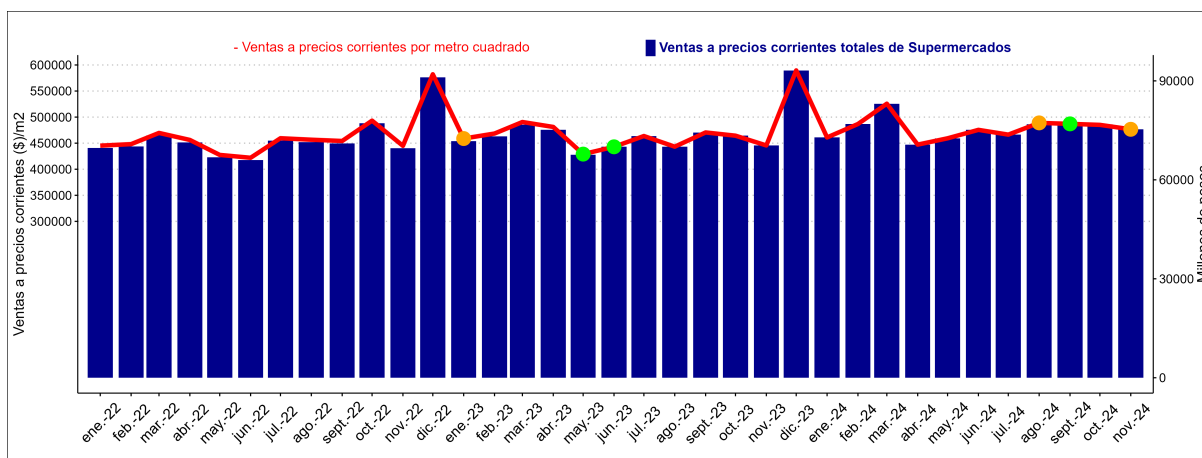
Las regiones que mostraron los menores ascensos interanuales fueron, Tarapacá (1,4%), La Araucanía (1,9%) y Maule (2,2%).

En específico, la Región de O'Higgins se ubicó en la novena posición en el ranking de mayor a menor a nivel nacional, con un incremento de 3,2% y una variación acumulada de 0,6% al undécimo mes del año, ubicándose 0,1 pp. sobre la variación acumulada a nivel nacional (0,7%).

■ Evolución de las ventas a precios corrientes por superficie en metros cuadrados (m2) a nivel regional

Región de O'Higgins

(enero 2022 - noviembre 2024)



● Aumento mensual en el número de metros cuadrados

● Disminución mensual en el número de metros cuadrados

El Índice de Ventas de Supermercados a precios corrientes de la Región de O'Higgins registró una expansión de 7,0% respecto a igual mes del año anterior. Con ventas que alcanzaron los \$75.325 millones, traduciéndose en un total de \$4.897 millones más con respecto al mismo mes del año anterior.

El número de establecimientos en la Región, durante noviembre 2024 fue de 84, uno menos respecto al mismo mes del año anterior.

Respecto del total de superficie de establecimientos de supermercados, para el mes de análisis se contabilizó un total de 158.048 metros cuadrados, variando 0,0%* respecto al mismo mes del año anterior.

La venta a precios corrientes de los supermercados por metro cuadrado fue de \$476.596, totalizando una variación en doce meses de 6,9%, equivalente a \$30.950 millones más.

/*: 0,01 pp.