

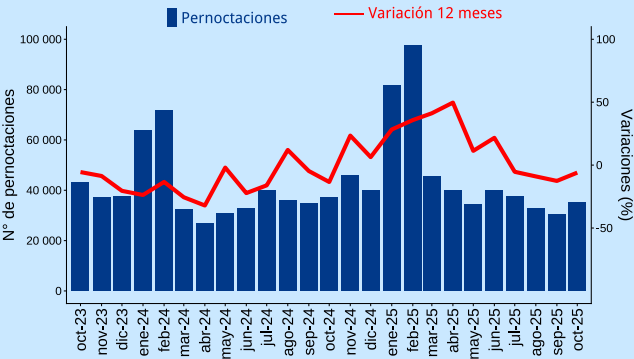
# Encuesta Mensual de Alojamiento Turístico



OCTUBRE 2025

REGIÓN DEL MAULE

## Pernoctaciones



En octubre de 2025 se registraron **35.067** pernoctaciones, lo que equivale a una **baja de 6,0%** respecto al mismo mes de 2024.



## Llegadas

20.432

-8,4%

Variación 12 meses.

## Tasa de ocupación en habitaciones



16,4%

-1,26 pp.

Variación 12 meses.



## RevPAR

\$12.526

5,9%

Variación 12 meses.

## ADR



\$76.369

14,0%

Variación 12 meses.

## Glosario

**Pernoctaciones:** corresponde al número total de noches que los pasajeros se alojan en el establecimiento. Se clasifican según origen de residencia (Chile y extranjero).

**Llegadas:** corresponde al número total de pasajeros que realizan una o más pernoctaciones seguidas en el mismo establecimiento de alojamiento turístico. Se clasifican según el origen de residencia (Chile y extranjero).

**Tasa de ocupación en habitaciones:** corresponde al grado de ocupación de las habitaciones disponibles. Se expresa en porcentaje.

**Ingreso por habitación disponible (Revenue Per Available Room, RevPAR):** Mide el rendimiento del ingreso por alojamiento según el total de habitaciones disponibles. Se expresa en pesos chilenos corrientes.

**Tarifa promedio (Average Daily Rate, ADR):** Estimación del precio promedio por habitación. Se expresa en pesos chilenos corrientes.



Para mayor información

| [regiones.ine.cl/maule](https://regiones.ine.cl/maule)

Instituto Nacional de Estadísticas

Dirección: 1 norte N° 988

Teléfono 232462700

E-mail: [ine.maule@ine.gob.cl](mailto:ine.maule@ine.gob.cl) - [www.ine.gob.cl](http://www.ine.gob.cl)

