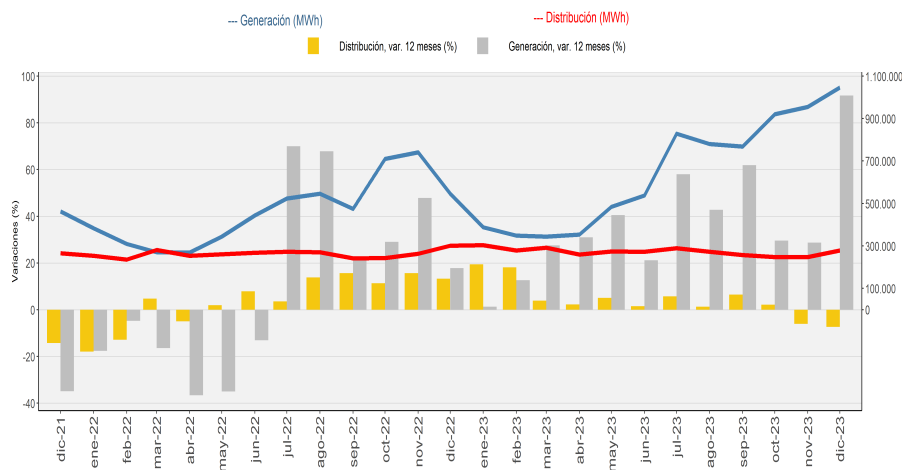


- En diciembre de 2023, la generación de energía eléctrica regional aumentó 91,6%, respecto al mismo mes de 2022, con una variación acumulada de 39,4%.
- Durante el período, la distribución de energía eléctrica registró un descenso de 7,4% respecto a igual mes del año anterior con una variación acumulada de 4,1%.

RESUMEN MENSUAL

Región del Maule - Generación y Distribución de Energía Eléctrica (MWh) diciembre 2021-diciembre 2023



Principales resultados

En el período analizado, la generación total de energía eléctrica de la región fue de 1.046.310 MWh, aumentando 91,6% respecto a igual período del año anterior, lo que significó un alza de 500.347 MWh en un año. Esta alza se explicó por el aumento interanual en la generación de energía hidráulica y solar.

En diciembre de 2023 en la región del Maule la distribución de energía eléctrica fue de 279.206 MWh, disminuyendo 7,4% en doce meses, equivalente a 22.212 MWh menos. El descenso en doce meses de la distribución eléctrica regional se explica principalmente por el descenso en la distribución de los sectores otros, industrial y residencial.

Generación eléctrica Región del Maule diciembre de 2023	
Generación	1.046.310 MWh
Var. mensual	9,6%
Var.12 meses	91,6%
Var. acumulada	39,4%
Hidráulica	
Generación	956.026 MWh
Var.12 meses	113,3%
Var.acumulada	43,7%
Térmica	
Generación	13.135 MWh
Var.12 meses	-54,8%
Var.acumulada	-6,8%
Solar	
Generación	77.149 MWh
Var.12 meses	12,3%
Var.acumulada	25,8%
Distribución eléctrica Región del Maule diciembre de 2023	
Distribución	279.206 MWh
Var. mensual	12,5%
Var.12 meses	-7,4%
Var. acumulada	4,1%
Sector Industrial	
Distribución	106.721 MWh
Var. 12 meses	-6,3%
Var. acumulada	7,6%
Sector Residencial	
Distribución	68.451 MWh
Var. 12 meses	-6,0%
Var. acumulada	1,9%
Sector Otros ¹	
Distribución	104.034 MWh
Var. 12 meses	-9,2%
Var. acumulada	2,0%

■ Generación y distribución de energía eléctrica, diciembre 2022 - diciembre 2023

Región Maule	Dic-22/R	Ene-23	Feb-23	Mar-23	Abr-23	May-23	Jun-23	Jul-23	Ago-23	Sep-23	Oct-23	Nov-23	Dic-23
Generación (MWh)	545.963	388.217	348.967	344.734	354.014	484.732	538.534	828.753	780.359	768.699	920.185	954.802	1.046.310
Var. 12 meses (%)	17,8	1,3	12,6	27,5	31,0	40,6	21,2	58,0	42,8	61,9	29,6	28,7	91,6
Var. acumulada (%)	8,7	1,3	6,3	12,3	16,4	21,7	21,6	29,1	31,5	35,5	34,6	33,7	39,4
Distribución (MWh)	301.418	303.730	279.203	292.270	260.691	274.134	273.036	289.380	273.770	257.526	248.849	248.239	279.206
Var. 12 meses (%)	13,3	19,4	18,2	3,9	2,3	5,1	1,5	5,7	1,3	6,5	2,2	-6,1	-7,4
Var. acumulada (%)	3,4	19,4	18,8	13,4	10,6	9,5	8,1	7,8	6,9	6,9	6,4	5,3	4,1

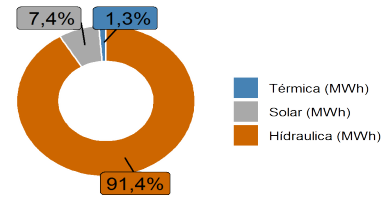
(1): Otros está compuesto por la suma de los sectores agrícola, comercial, minero, transporte, alumbrado público, fiscal-municipal y otros no clasificados previamente.
/R: Cifras rectificadas. Generación de energía eléctrica (Diciembre 2022)

Generación de energía eléctrica

En diciembre de 2023, en la Región del Maule se generaron 1.046.310 MWh, aumentando 91,6% en doce meses, lo que significó un alza de 500.347 MWh.

Con relación a noviembre de 2023, la generación eléctrica en la región presentó un aumento de 9,6%, equivalente a 91.508 MWh más. En cuanto a la variación acumulada a diciembre de 2023 esta fue de 39,4%.

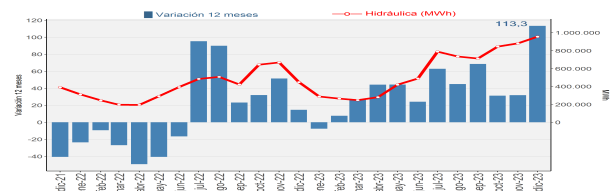
Región del Maule - Generación de energía eléctrica por sector diciembre 2023



Energía hidráulica

La generación de energía hidráulica, registró durante el período una participación de 91,4%, pasando de 448.180 MWh a 956.026 MWh en doce meses, lo que representó un aumento de un 113,3%, equivalente a 507.846 MWh. Respecto al mes anterior, esta fuente de energía aumentó 8,4%, lo que se tradujo en 73.827 MWh más. En cuanto a la variación acumulada a diciembre de 2023 esta fue de 43,7%.

Región del Maule - Generación de energía eléctrica fuente hidráulica diciembre 2021 - diciembre 2023

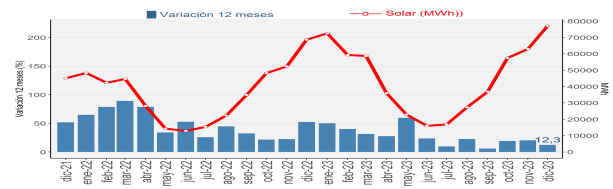


Energía solar

Para diciembre 2023 la generación de energía solar alcanzó 77.149 MWh, abarcando un 7,4% del total de la generación eléctrica regional, registrando un aumento del 12,3% respecto al mismo período del año anterior, mostrando un alza de 8.439 MWh en un año.

En relación a la variación mensual, este tipo de generación registró un alza de 22,5% traducido en 14.193 MWh adicionales. En cuanto a la variación acumulada esta fue de 25,8% a diciembre de 2023.

Región del Maule - Generación de energía eléctrica fuente solar diciembre 2021 - diciembre 2023

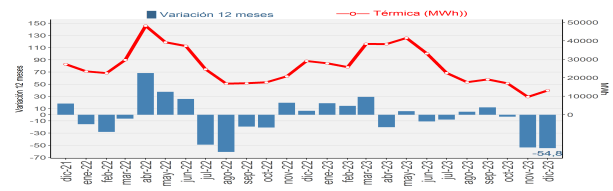


Energía térmica

Durante el período de referencia la generación de energía térmica alcanzó 13.135 MWh, lo que se tradujo en un descenso interanual de 54,8%, representando el 1,3% de lo generado en la región.

En relación a la variación mensual, la generación de energía térmica anotó un alza de 36,2%, traducido en 3.488 MWh más. Por su parte la variación acumulada a diciembre de 2023 fue de -6,8%.

Región del Maule - Generación de energía eléctrica fuente térmica diciembre 2021 - diciembre 2023



DISTRIBUCIÓN DE ENERGÍA ELÉCTRICA

En diciembre de 2023, la distribución total de energía eléctrica en la región del Maule fue de 279.206 MWh, cifra 7,4% menor a la registrada en igual mes del año anterior equivalente a 22.212 MWh menos de consumo. Por otra parte la variación mensual registró un aumento de 12,5%, lo que equivale a 30.967 MWh más. Por otra parte, la variación acumulada al duodécimo mes de 2023 fue de 4,1%.

Mayor participación²

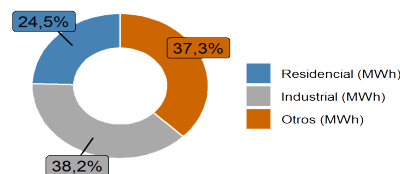
Los dos destinos de mayor participación fueron los sectores Industrial y Otros, aportando en conjunto el 75,5% del total distribuido en la región.

El sector Industrial alcanzó 106.721 MWh, con una variación negativa de 6,3% en comparación a igual período de 2022, equivalente a 7.224 MWh menos. Con respecto a noviembre de 2023 se registró un incremento de 4,2% aumentando en 4.296 MWh. Por su parte la variación acumulada a diciembre de 2023 fue de 7,6%.

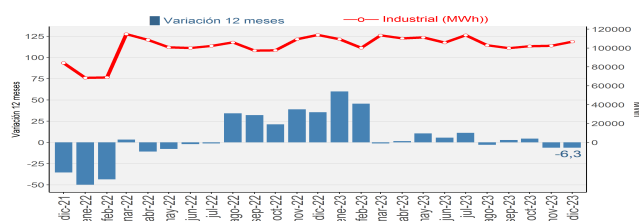
El sector Otros registró una disminución interanual de 9,2%, pasando de 114.625 MWh a 104.034 MWh en un año. En cuanto a la variación mensual esta fue de 36,0% aumentando en 27.540 MWh. En cuanto a la variación acumulada a diciembre de 2023 esta fue de 2,0%.

El sector Residencial registró una baja interanual de 6,0%, distribuyendo un total de 68.451 MWh. En comparación al mes inmediatamente anterior, registró una variación negativa de 1,3% equivalente a una baja de 869 MWh, y una variación acumulada de 1,9% a diciembre de 2023.

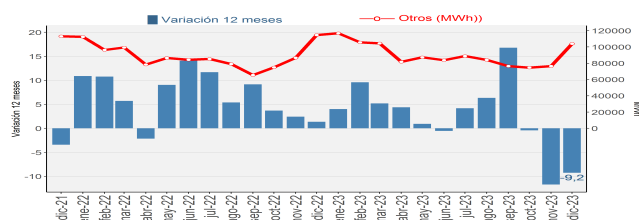
Región del Maule - Distribución de energía eléctrica por sector diciembre 2023



Región del Maule - Distribución de energía eléctrica destino Industrial (MWh) diciembre 2021 - diciembre 2023



Región del Maule - Distribución de energía eléctrica destino Otros diciembre 2021- diciembre 2023



Distribución de energía eléctrica, por destino (MWh), diciembre 2022 - diciembre 2023

Maule (MWh)	Dic-22	Ene-23	Feb-23	Mar-23	Abr-23	May-23	Jun-23	Jul-23	Ago-23	Sep-23	Oct-23	Nov-23	Dic-23
Residencial	72.848	77.422	73.330	74.313	68.682	75.538	83.459	86.910	86.806	81.092	72.292	69.320	68.451
Industrial	113.945	109.374	100.253	113.407	110.217	111.321	105.720	113.615	102.914	99.897	101.877	102.425	106.721
Otros	114.625	116.934	105.620	104.550	81.792	87.275	83.857	88.855	84.050	76.537	74.680	76.494	104.034

(2) Se incluyen los dos destinos con mayor participación de energía eléctrica durante el periodo de análisis.

Glosario

MWh: Mega Watts hora, es una unidad de medida de energía eléctrica, equivalente a un millón de watts por hora.

Generación Térmica: Es la energía liberada en forma de calor, obtenida de la naturaleza (energía geotérmica), mediante la combustión de algún combustible fósil (petróleo, gas natural o carbón)

Generación Hidráulica: Energía hidráulica, energía hídrica o hidroenergía es aquella que se obtiene del aprovechamiento de las energías cinética y potencial de la corriente del agua, saltos de agua o mareas. Podemos considerar la energía hidráulica como la energía que se obtiene a partir del agua de los ríos. Es una fuente de energía renovable. El mayor aprovechamiento de esta energía se realiza en los saltos de agua de las presas, la cual se encuentra generalmente retenida en los embalses o pantanos.

Generación Solar: Energía producida por la luz o el calor del sol, obtenida por medio de paneles solares.

Distribución: Corresponde a la energía eléctrica distribuida a clientes finales, los cuales son principalmente empresas mineras, industriales y hogares. La distribución contemplada en la presente medición corresponde a la cantidad de energía distribuida por las empresas de distribución eléctrica, la distribución directa por parte de empresas generadoras al cliente, y la autogeneración de ciertas empresas cuyo rubro principal no es el eléctrico, pero poseen centrales eléctricas para autoabastecerse.

Residencial: Corresponde a la energía eléctrica vendida a las residencias particulares.

Industrial: Se refiere a la energía vendida a las empresas industriales del país.

Otros: Está compuesto por la suma de los sectores: Minero, Agrícola, Comercial, Transporte, Alumbrado Público, Fiscal-Municipal y otros no clasificados previamente.

Instituto Nacional de Estadísticas

Dirección 1 Norte #988, Talca

Teléfono (56) 232462700

Correo electrónico: ine.maule@ine.gob.cl—www.ine.cl

