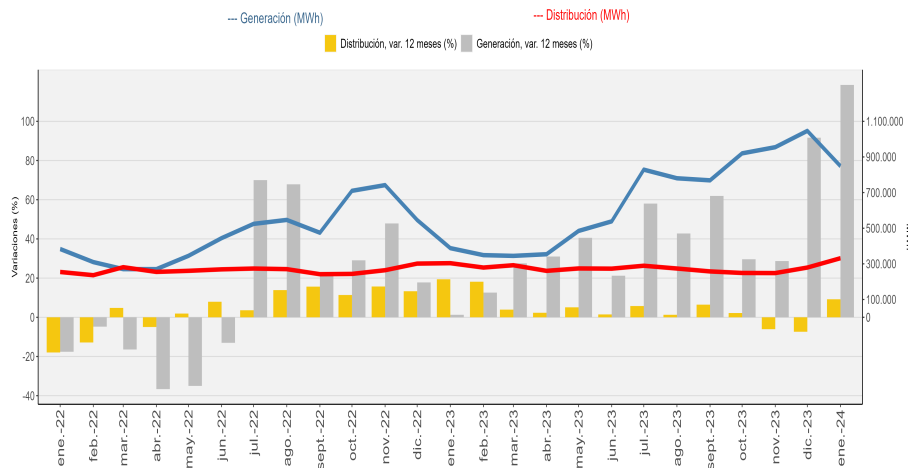


- En enero de 2024, la generación de energía eléctrica regional aumentó 118,6%, respecto al mismo mes de 2023.
- Durante el período, la distribución de energía eléctrica registró un alza de 9,2% respecto a igual mes del año anterior.

## RESUMEN MENSUAL

### Región del Maule - Generación y Distribución de Energía Eléctrica (MWh) enero 2022-enero 2024



### Principales resultados

En el período analizado, la generación total de energía eléctrica de la región fue de 848.490 MWh, aumentando 118,6% respecto a igual período del año anterior, lo que significó un alza de 460.273 MWh en un año. Esta alza se explicó por el aumento interanual en la generación de energía hidráulica y solar.

En enero de 2024 en la región del Maule la distribución de energía eléctrica fue de 331.654 MWh, aumentando 9,2% en doce meses, equivalente a 27.924 MWh más. El alza en doce meses de la distribución eléctrica regional se explica por el aumento en la distribución los sectores otros, industrial y residencial.

Generación eléctrica Región del Maule enero de 2024	
Generación	848.490 MWh
Var. mensual	-18,9%
Var.12 meses	118,6%
Var. acumulada	118,6%
Hidráulica	
Generación	746.218 MWh
Var.12 meses	159,3%
Var.acumulada	159,3%
Térmica	
Generación	17.511 MWh
Var.12 meses	-37,1%
Var.acumulada	-37,1%
Solar	
Generación	84.761 MWh
Var.12 meses	16,8%
Var.acumulada	16,8%
Distribución eléctrica Región del Maule enero de 2024	
Distribución	331.654 MWh
Var. mensual	18,8%
Var.12 meses	9,2%
Var. acumulada	9,2%
Sector Industrial	
Distribución	121.992 MWh
Var. 12 meses	11,5%
Var. acumulada	11,5%
Sector Residencial	
Distribución	80.542 MWh
Var. 12 meses	4,0%
Var. acumulada	4,0%
Sector Otros <sup>1</sup>	
Distribución	129.120 MWh
Var. 12 meses	10,4%
Var. acumulada	10,4%

### ■ Generación y distribución de energía eléctrica, enero 2023 - enero 2024

Región Maule	Ene-23	Feb-23	Mar-23	Abr-23	May-23	Jun-23	Jul-23	Ago-23	Sep-23	Oct-23	Nov-23	Dic-23	Ene-24
<b>Generación (MWh)</b>	388.217	348.967	344.734	354.014	484.732	538.534	828.753	780.359	768.699	920.185	954.802	1.046.310	848.490
Var. 12 meses (%)	1,3	12,6	27,5	31,0	40,6	21,2	58,0	42,8	61,9	29,6	28,7	91,6	118,6
Var. acumulada (%)	1,3	6,3	12,3	16,4	21,7	21,6	29,1	31,5	35,5	34,6	33,7	39,4	118,6
<b>Distribución (MWh)</b>	303.730	279.203	292.270	260.691	274.134	273.036	289.380	273.770	257.526	248.849	248.239	279.206	331.654
Var. 12 meses (%)	19,4	18,2	3,9	2,3	5,1	1,5	5,7	1,3	6,5	2,2	-6,1	-7,4	9,2
Var. acumulada (%)	19,4	18,8	13,4	10,6	9,5	8,1	7,8	6,9	6,9	6,4	5,3	4,1	9,2

(1): Otros está compuesto por la suma de los sectores agrícola, comercial, minero, transporte, alumbrado público, fiscal-municipal y otros no clasificados previamente.

# Generación de energía eléctrica

En enero de 2024, en la Región del Maule se generaron 848.490 MWh, aumentando 118,6% en doce meses, lo que significó un alza de 460.273 MWh.

Con relación a diciembre de 2023, la generación eléctrica en la región presentó un descenso de 18,9%, equivalente a 197.820 MWh menos.

## Energía hidráulica

La generación de energía hidráulica, registró durante el período una participación de 87,9%, pasando de 287.831 MWh a 746.218 MWh en doce meses, lo que representó un aumento de un 159,3%, equivalente a 458.387 MWh. Respecto al mes anterior, esta fuente de energía disminuyó 21,9%, lo que se tradujo en 209.808 MWh menos.

## Energía solar

Para enero 2024 la generación de energía solar alcanzó 84.761 MWh, abarcando un 10,0% del total de la generación eléctrica regional, registrando un aumento del 16,8% respecto al mismo período del año anterior, mostrando un alza de 12.220 MWh en un año.

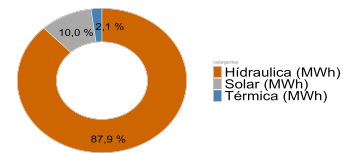
En relación a la variación mensual, este tipo de generación registró un alza de 9,9% traducido en 7.612 MWh adicionales.

## Energía térmica

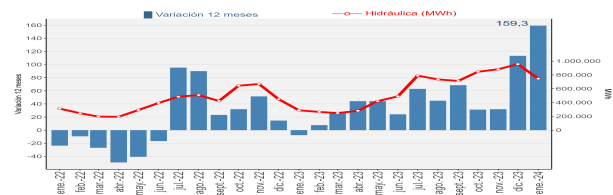
Durante el período de referencia la generación de energía térmica alcanzó 17.511 MWh, lo que se tradujo en un descenso interanual de 37,1%, representando el 2,1% de lo generado en la región.

En relación a la variación mensual, la generación de energía térmica anotó un alza de 33,3%, traducido en 4.376 MWh más.

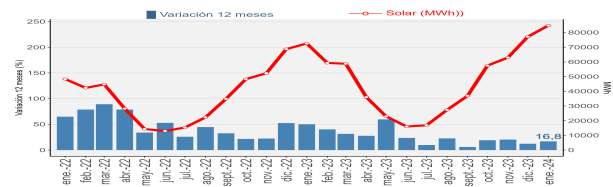
## Región del Maule - Generación de energía eléctrica por sector enero 2024



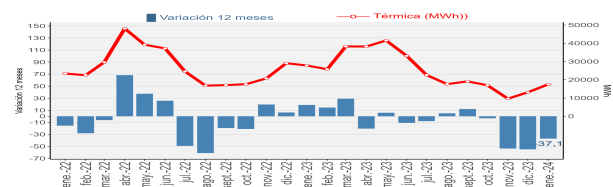
## Región del Maule - Generación de energía eléctrica fuente hidráulica enero 2022 - enero 2024



## Región del Maule - Generación de energía eléctrica fuente solar enero 2022 - enero 2024



## Región del Maule - Generación de energía eléctrica fuente térmica enero 2022 - enero 2024



# DISTRIBUCIÓN DE ENERGÍA ELÉCTRICA

En enero de 2024, la distribución total de energía eléctrica en la región del Maule fue de 331.654 MWh, cifra 9,2% mayor a la registrada en igual mes del año anterior equivalente a 27.924 MWh más de consumo. Por otra parte la variación mensual registró un aumento de 18,8%, lo que equivale a 52.448 MWh más.

## Mayor participación<sup>2</sup>

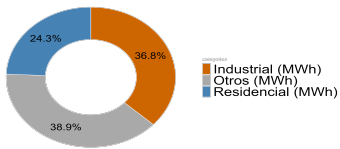
Los dos destinos de mayor participación fueron los sectores Otros e Industrial, aportando en conjunto el 75,7% del total distribuido en la región.

El sector Otros alcanzó 129.120 MWh, con una variación positiva de 10,4% en comparación a igual período de 2023, equivalente a 12.186 MWh más. Con respecto a diciembre de 2023 se registró un incremento de 24,1% aumentando en 25.086 MWh.

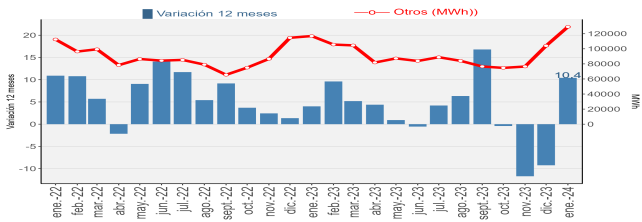
El sector Industrial registró un aumento interanual de 11,5%, pasando de 109.374 MWh a 121.992 MWh en un año. En cuanto a la variación mensual esta fue de 14,3% aumentando en 15.271 MWh.

El sector Residencial registró un alza interanual de 4,0%, distribuyendo un total de 80.542 MWh. En comparación al mes inmediatamente anterior, registró una variación positiva de 17,7% equivalente a un alza de 12.091 MWh.

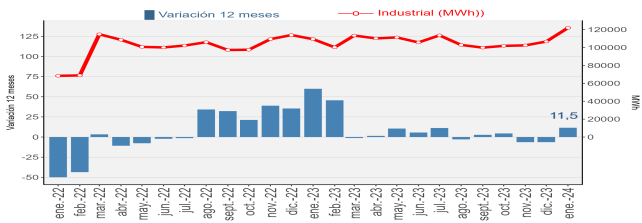
## Región del Maule - Distribución de energía eléctrica por sector enero 2024



## Región del Maule - Distribución de energía eléctrica destino Otros (MWh) enero 2022 - enero 2024



## Región del Maule - Distribución de energía eléctrica destino Industrial enero 2022- enero 2024



## Distribución de energía eléctrica, por destino (MWh), enero 2023 - enero 2024

Maule (MWh)	Ene-23	Feb-23	Mar-23	Abr-23	May-23	Jun-23	Jul-23	Ago-23	Sep-23	Oct-23	Nov-23	Dic-23	Ene-24
Residencial	77.422	73.330	74.313	68.682	75.538	83.459	86.910	86.806	81.092	72.292	69.320	68.451	80.542
Industrial	109.374	100.253	113.407	110.217	111.321	105.720	113.615	102.914	99.897	101.877	102.425	106.721	121.992
Otros	116.934	105.620	104.550	81.792	87.275	83.857	88.855	84.050	76.537	74.680	76.494	104.034	129.120

(2) Se incluyen los dos destinos con mayor participación de energía eléctrica durante el periodo de análisis.

## Glosario

**MWh:** Mega Watts hora, es una unidad de medida de energía eléctrica, equivalente a un millón de watts por hora.

**Generación Térmica:** Es la energía liberada en forma de calor, obtenida de la naturaleza (energía geotérmica), mediante la combustión de algún combustible fósil (petróleo, gas natural o carbón)

**Generación Hidráulica:** Energía hidráulica, energía hídrica o hidroenergía es aquella que se obtiene del aprovechamiento de las energías cinética y potencial de la corriente del agua, saltos de agua o mareas. Podemos considerar la energía hidráulica como la energía que se obtiene a partir del agua de los ríos. Es una fuente de energía renovable. El mayor aprovechamiento de esta energía se realiza en los saltos de agua de las presas, la cual se encuentra generalmente retenida en los embalses o pantanos.

**Generación Solar:** Energía producida por la luz o el calor del sol, obtenida por medio de paneles solares.

**Distribución:** Corresponde a la energía eléctrica distribuida a clientes finales, los cuales son principalmente empresas mineras, industriales y hogares. La distribución contemplada en la presente medición corresponde a la cantidad de energía distribuida por las empresas de distribución eléctrica, la distribución directa por parte de empresas generadoras al cliente, y la autogeneración de ciertas empresas cuyo rubro principal no es el eléctrico, pero poseen centrales eléctricas para autoabastecerse.

**Residencial:** Corresponde a la energía eléctrica vendida a las residencias particulares.

**Industrial:** Se refiere a la energía vendida a las empresas industriales del país.

**Otros:** Está compuesto por la suma de los sectores: Minero, Agrícola, Comercial, Transporte, Alumbrado Público, Fiscal-Municipal y otros no clasificados previamente.

Instituto Nacional de Estadísticas

Dirección 1 Norte #988, Talca

Teléfono (56) 232462700

Correo electrónico: [ine.maule@ine.gob.cl](mailto:ine.maule@ine.gob.cl)—[www.ine.cl](http://www.ine.cl)

