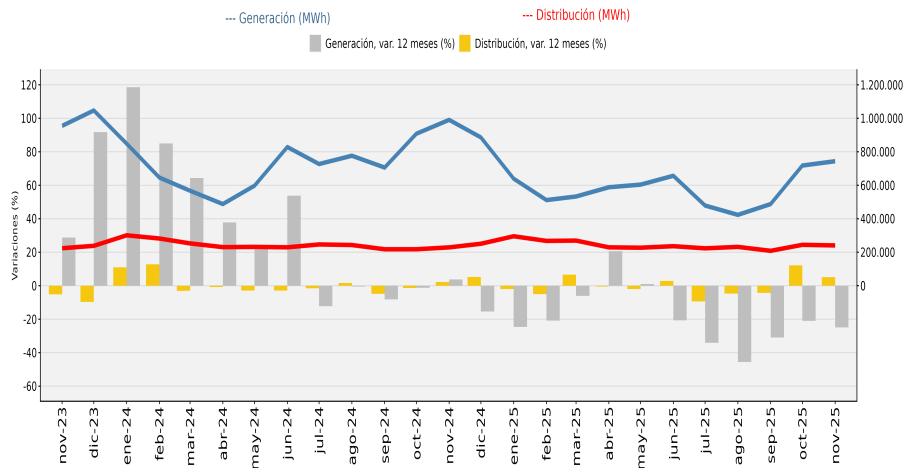


- En noviembre de 2025, la generación de energía eléctrica regional disminuyó 24,9%, respecto al mismo mes de 2024, con una variación acumulada al undécimo mes del año de -21,0%.
- Durante el período, la distribución de energía eléctrica registró un alza de 5,1% respecto a igual mes del año anterior, con una variación acumulada en noviembre de 2025 de -0,3%.

RESUMEN MENSUAL

Región del Maule - Generación y Distribución de Energía Eléctrica (MWh) noviembre 2023-noviembre 2025



Principales resultados

En el período analizado, la generación total de energía eléctrica de la región fue de 743.620 MWh, disminuyendo 24,9% respecto a igual período del año anterior, lo que significó una baja de 246.980 MWh en un año. Este descenso se explicó por la baja interanual en la generación de energía Hidráulica.

En noviembre de 2025 en la región del Maule la distribución de energía eléctrica fue de 240.627 MWh, aumentando 5,1% en doce meses, equivalente a 11.599 MWh más. El alza en doce meses de la distribución eléctrica regional se explica por el aumento en la distribución de los sectores industrial, residencial y otros.

Generación eléctrica Región del Maule noviembre de 2025	
Generación	743.620 MWh
Var. mensual	3,6%
Var. 12 meses	-24,9%
Var. acumulada	-21,0%
Hidráulica	
Generación	588.186 MWh
Var. 12 meses	-33,1%
Var. acumulada	-26,3%
Térmica	
Generación	21.389 MWh
Var. 12 meses	54,8%
Var. acumulada	19,5%
Solar	
Generación	134.045 MWh
Var. 12 meses	37,1%
Var. acumulada	19,5%
Distribución eléctrica Región del Maule noviembre de 2025	
Distribución	240.627 MWh
Var. mensual	-1,5%
Var. 12 meses	5,1%
Var. acumulada	-0,3%
Sector Industrial	
Distribución	112.519 MWh
Var. 12 meses	4,3%
Var. acumulada	3,9%
Sector Residencial	
Distribución	75.599 MWh
Var. 12 meses	6,1%
Var. acumulada	-4,7%
Sector Otros ¹	
Distribución	52.509 MWh
Var. 12 meses	5,3%
Var. acumulada	-2,2%

■ Generación y distribución de energía eléctrica, noviembre 2024 - noviembre 2025

Región Maule	Nov-24	Dic-24	Ene-25	Feb-25	Mar-25	Abr-25	May-25	Jun-25	Jul-25	Ago-25	Sep-25	Oct-25	Nov-25
Generación (MWh)	990.600	885.856	639.411	511.499	532.872	588.072	603.792	656.666	478.953	423.192	487.659	717.801	743.620
Var. 12 meses (%)	3,7	-15,4	-24,6	-20,8	-6,1	20,6	1,0	-20,7	-34,1	-45,5	-30,9	-20,9	-24,9
Var. acumulada (%)	20,4	15,6	-24,6	-23,0	-18,3	-10,9	-8,6	-11,2	-14,7	-19,1	-20,4	-20,5	-21,0
Distribución (MWh)	229.028	250.651	295.352	267.717	269.532	229.214	227.114	236.091	223.267	231.869	208.439	244.232	240.627
Var. 12 meses (%)	2,3	5,2	-1,9	-5,1	6,6	-0,5	-2,0	2,9	-9,4	-4,6	-4,3	12,1	5,1
Var. acumulada (%)	1,1	1,4	-1,9	-3,4	-0,4	-0,4	-0,7	-0,2	-1,5	-1,8	-2,1	-0,8	-0,3

(1): Otros está compuesto por la suma de los sectores agrícola, comercial, minero, transporte, alumbrado público, fiscal-municipal y otros no clasificados previamente.

GENERACIÓN DE ENERGÍA ELÉCTRICA

En noviembre de 2025, en la Región del Maule se generaron 743.620 MWh, disminuyendo 24,9% en doce meses, lo que significó una baja de 246.980 MWh.

Con relación a octubre de 2025, la generación eléctrica en la región presentó un aumento de 3,6%, equivalente a 25.819 MWh más. En cuanto a la variación acumulada a noviembre de 2025 esta fue de -21,0%.

Energía hidráulica

La generación de energía hidráulica, registró durante el período una participación de 79,1%, pasando de 879.021 MWh a 588.186 MWh en doce meses, lo que representó una disminución de 33,1%, equivalente a 290.835 MWh menos. Respecto al mes anterior, esta fuente de energía disminuyó 0,6%, lo que se tradujo en 3.326 MWh menos. En cuanto a la variación acumulada a noviembre de 2025 esta fue de -26,3%.

Energía solar

Para noviembre de 2025 la generación de energía solar alcanzó 134.045 MWh, abarcando un 18,0% del total de la generación eléctrica regional, registrando un aumento del 37,1% respecto al mismo período del año anterior, mostrando un alza de 36.287 MWh en un año.

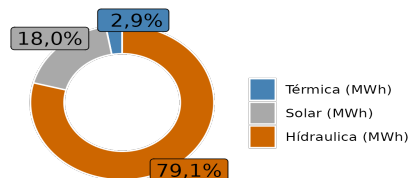
En relación a la variación mensual, este tipo de generación registró un alza de 24,8% traducido en 26.614 MWh adicionales. En cuanto a la variación acumulada al undécimo mes del año esta fue de 19,5%.

Energía térmica

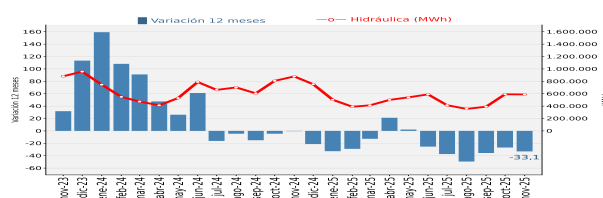
Durante el período de referencia la generación de energía térmica alcanzó 21.389 MWh, lo que se tradujo en un ascenso interanual de 54,8%, representando el 2,9% de lo generado en la región.

En relación a la variación mensual, la generación de energía térmica anotó un alza de 13,4%, traducido en 2.531 MWh más. Por su parte la variación acumulada a noviembre de 2025 fue de 19,5%.

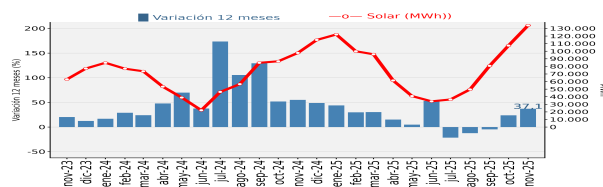
Región del Maule - Generación de energía eléctrica por sector noviembre 2025



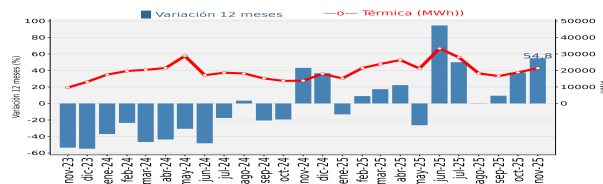
Región del Maule - Generación de energía eléctrica fuente hidráulica noviembre 2023 - noviembre 2025



Región del Maule - Generación de energía eléctrica fuente solar noviembre 2023 - noviembre 2025



Región del Maule - Generación de energía eléctrica fuente térmica noviembre 2023 - noviembre 2025



DISTRIBUCIÓN DE ENERGÍA ELÉCTRICA

En noviembre de 2025, la distribución total de energía eléctrica en la región del Maule fue de 240.627 MWh, cifra 5,1% mayor a la registrada en igual mes del año anterior, equivalente a 11.599 MWh más de consumo. Por otra parte la variación mensual registró una baja de 1,5%, lo que equivale a 3.605 MWh menos. Por otra parte, la variación acumulada al undécimo mes de 2025 fue de -0,3%.

Mayor participación²

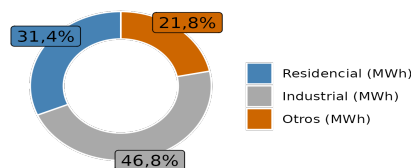
Los dos destinos de mayor participación fueron los sectores Industrial y Residencial, aportando en conjunto el 78,2% del total distribuido en la región.

El sector Industrial alcanzó 112.519 MWh, con una variación positiva de 4,3% en comparación a igual período de 2024, equivalente a 4.641 MWh más. Con respecto a octubre de 2025 se registró un incremento de 2,3% aumentando en 2.492 MWh. Por su parte la variación acumulada a noviembre de 2025 fue de 3,9%.

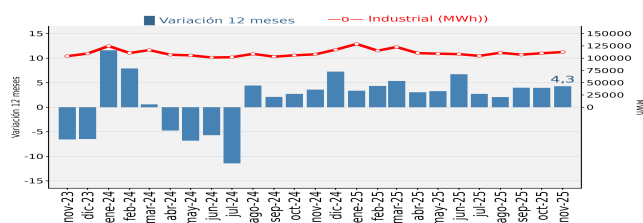
El sector Residencial registró un aumento interanual de 6,1%, pasando de 71.262 MWh a 75.599 MWh en un año. En cuanto a la variación mensual esta fue de -17,1% disminuyendo en 15.581 MWh. En cuanto a la variación acumulada a noviembre de 2025 esta fue de -4,7%.

El sector Otros registró un alza interanual de 5,3%, distribuyendo un total de 52.509 MWh. En comparación al mes inmediatamente anterior, registró una variación positiva de 22,0% equivalente a un alza de 9.484 MWh y una variación acumulada de -2,2% a noviembre de 2025.

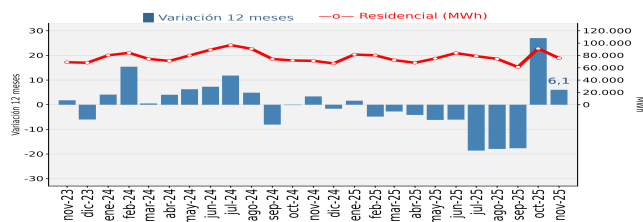
Región del Maule - Distribución de energía eléctrica por sector noviembre 2025



Región del Maule - Distribución de energía eléctrica destino Industrial (MWh) noviembre 2023 - noviembre 2025



Región del Maule - Distribución de energía eléctrica destino Residencial noviembre 2023- noviembre 2025



Distribución de energía eléctrica, por destino (MWh), noviembre 2024 - noviembre 2025

Maule (MWh)	Nov-24	Dic-24	Ene-25	Feb-25	Mar-25	Abr-25	May-25	Jun-25	Jul-25	Ago-25	Sep-25	Oct-25	Nov-25
Residencial	71.262	67.065	81.477	80.121	72.306	68.135	74.991	83.822	78.767	74.433	61.126	91.180	75.599
Industrial	107.878	117.327	128.904	115.343	122.760	110.298	109.206	108.208	104.729	111.039	107.223	110.027	112.519
Otros	49.888	66.259	84.971	72.253	74.466	50.781	42.917	44.061	39.771	46.397	40.090	43.025	52.509

(2) Se incluyen los dos destinos con mayor participación de energía eléctrica durante el periodo de análisis.

Glosario

MWh: Mega Watts hora, es una unidad de medida de energía eléctrica, equivalente a un millón de watts por hora.

Generación Térmica: Es la energía liberada en forma de calor, obtenida de la naturaleza (energía geotérmica), mediante la combustión de algún combustible fósil (petróleo, gas natural o carbón)

Generación Hidráulica: Energía hidráulica, energía hídrica o hidroenergía es aquella que se obtiene del aprovechamiento de las energías cinética y potencial de la corriente del agua, saltos de agua o mareas. Podemos considerar la energía hidráulica como la energía que se obtiene a partir del agua de los ríos. Es una fuente de energía renovable. El mayor aprovechamiento de esta energía se realiza en los saltos de agua de las presas, la cual se encuentra generalmente retenida en los embalses o pantanos.

Generación Solar: Energía producida por la luz o el calor del sol, obtenida por medio de paneles solares.

Distribución: Corresponde a la energía eléctrica distribuida a clientes finales, los cuales son principalmente empresas mineras, industriales y hogares. La distribución contemplada en la presente medición corresponde a la cantidad de energía distribuida por las empresas de distribución eléctrica, la distribución directa por parte de empresas generadoras al cliente, y la autogeneración de ciertas empresas cuyo rubro principal no es el eléctrico, pero poseen centrales eléctricas para autoabastecerse.

Residencial: Corresponde a la energía eléctrica vendida a las residencias particulares.

Industrial: Se refiere a la energía vendida a las empresas industriales del país.

Otros: Está compuesto por la suma de los sectores: Minero, Agrícola, Comercial, Transporte, Alumbrado Público, Fiscal-Municipal y otros no clasificados previamente.