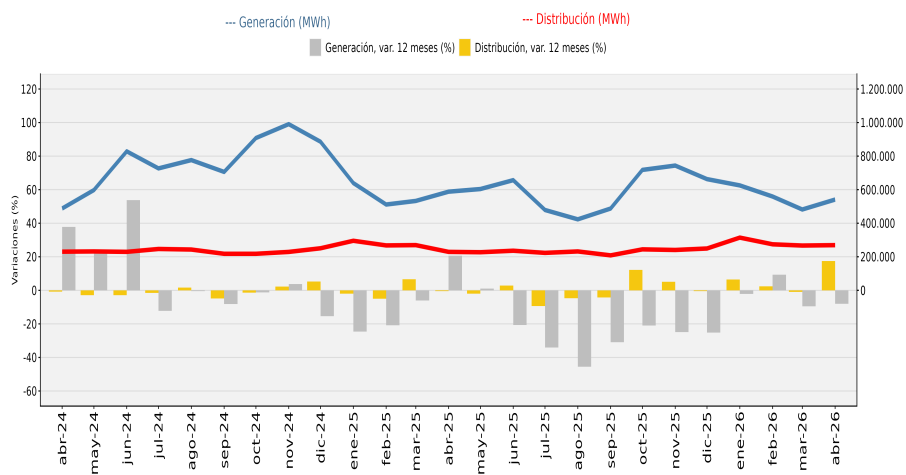


- En abril de 2026, la generación de energía eléctrica regional disminuyó 8,0%, respecto al mismo mes de 2025, con una variación acumulada al cuarto mes del año de -2,8%.
- Durante el período, la distribución de energía eléctrica registró un alza de 17,5% respecto a igual mes del año anterior, con una variación acumulada a abril de 2026 de 5,9%.

RESUMEN MENSUAL

Región del Maule - Generación y Distribución de Energía Eléctrica (MWh) abril 2024-abril 2026



Principales resultados

En el período analizado, la generación total de energía eléctrica de la región fue de 541.084 MWh, disminuyendo 8,0% respecto a igual período del año anterior, lo que significó una baja de 46.988 MWh en un año. Este descenso se explicó por la baja interanual en la generación de energía hidráulica y térmica.

En abril de 2026 en la región del Maule la distribución de energía eléctrica fue de 269.327 MWh, aumentando 17,5% en doce meses, equivalente a 40.113 MWh más. El alza en doce meses de la distribución eléctrica regional se explica por el aumento en la distribución de los sectores otros, industrial y residencial.

Generación eléctrica Región del Maule abril de 2026	
Generación	541.084 MWh
Var. mensual	12,3%
Var. 12 meses	-8,0%
Var. acumulada	-2,8%
Hidráulica	
Generación	425.016 MWh
Var. 12 meses	-15,0%
Var. acumulada	-10,1%
Térmica	
Generación	20.024 MWh
Var. 12 meses	-24,0%
Var. acumulada	-14,1%
Solar	
Generación	96.044 MWh
Var. 12 meses	56,3%
Var. acumulada	34,2%
Distribución eléctrica Región del Maule abril de 2026	
Distribución	269.327 MWh
Var. mensual	0,9%
Var. 12 meses	17,5%
Var. acumulada	5,9%
Sector Industrial	
Distribución	118.414 MWh
Var. 12 meses	7,4%
Var. acumulada	1,4%
Sector Residencial	
Distribución	74.001 MWh
Var. 12 meses	8,6%
Var. acumulada	5,7%
Sector Otros ¹	
Distribución	76.912 MWh
Var. 12 meses	51,5%
Var. acumulada	13,9%

■ Generación y distribución de energía eléctrica, abril 2025 - abril 2026

Región Maule	Abr-25	May-25	Jun-25	Jul-25	Ago-25	Sep-25	Oct-25	Nov-25	Dic-25	Ene-26	Feb-26	Mar-26	Abr-26
Generación (MWh)	588.072	603.792	656.666	478.953	423.192	487.659	717.801	743.620	662.902	625.411	559.061	481.841	541.084
Var. 12 meses (%)	20,6	1,0	-20,7	-34,1	-45,5	-30,9	-20,9	-24,9	-25,2	-2,2	9,3	-9,6	-8,0
Var. acumulada (%)	-10,9	-8,6	-11,2	-14,7	-19,1	-20,4	-20,5	-21,0	-21,4	-2,2	2,9	-1,0	-2,8
Distribución (MWh)	229.214	227.114	236.091	223.267	231.869	208.439	244.232	240.627	249.362	314.230	274.301	266.948	269.327
Var. 12 meses (%)	-0,5	-2,0	2,9	-9,4	-4,6	-4,3	12,1	5,1	-0,5	6,4	2,5	-1,0	17,5
Var. acumulada (%)	-0,4	-0,7	-0,2	-1,5	-1,8	-2,1	-0,8	-0,3	-0,3	6,4	4,5	2,7	5,9

(1): Otros está compuesto por la suma de los sectores agrícola, comercial, minero, transporte, alumbrado público, fiscal-municipal y otros no clasificados previamente.

GENERACIÓN DE ENERGÍA ELÉCTRICA

En abril de 2026, en la Región del Maule se generaron 541.084 MWh, disminuyendo 8,0% en doce meses, lo que significó una baja de 46.988 MWh.

Con relación a marzo de 2026, la generación eléctrica en la región presentó un aumento de 12,3%, equivalente a 59.243 MWh más. En cuanto a la variación acumulada a abril de 2026 esta fue de -2,8%.

Energía hidráulica

La generación de energía hidráulica, registró durante el período una participación de 78,5%, pasando de 500.271 MWh a 425.016 MWh en doce meses, lo que representó una disminución de 15,0%, equivalente a 75.255 MWh menos. Respecto al mes anterior, esta fuente de energía aumentó 28,8%, lo que se tradujo en 95.086 MWh más. En cuanto a la variación acumulada a abril de 2026 esta fue de -10,1%.

Energía solar

Para abril de 2026 la generación de energía solar alcanzó 96.044 MWh, abarcando un 17,8% del total de la generación eléctrica regional, registrando un aumento del 56,3% respecto al mismo período del año anterior, mostrando un alza de 34.579 MWh en un año.

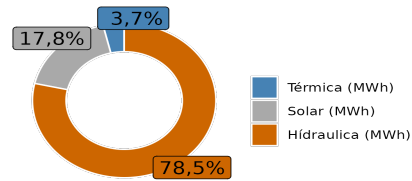
En relación a la variación mensual, este tipo de generación registró una baja de 27,6% traducido en 36.528 MWh menos. En cuanto a la variación acumulada al cuarto mes del año esta fue de 34,2%.

Energía térmica

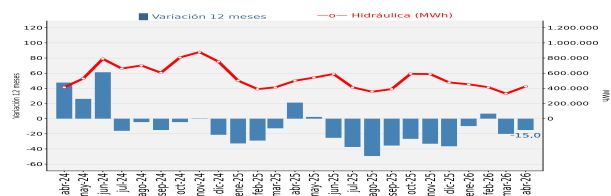
Durante el período de referencia la generación de energía térmica alcanzó 20.024 MWh, lo que se tradujo en un descenso interanual de 24,0%, representando el 3,7% de lo generado en la región.

En relación a la variación mensual, la generación de energía térmica anotó un alza de 3,5%, traducido en 685 MWh más. Por su parte la variación acumulada a abril de 2026 fue de -14,1%.

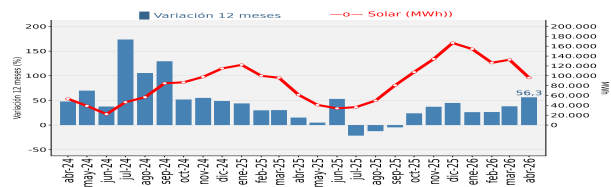
Región del Maule - Generación de energía eléctrica por sector abril 2026



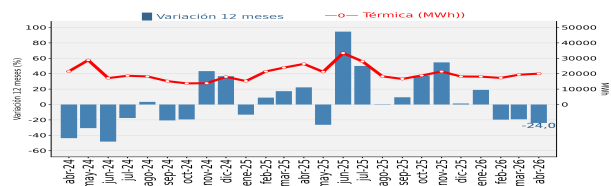
Región del Maule - Generación de energía eléctrica fuente hidráulica abril 2024 - abril 2026



Región del Maule - Generación de energía eléctrica fuente solar abril 2024 - abril 2026



Región del Maule - Generación de energía eléctrica fuente térmica abril 2024 - abril 2026



DISTRIBUCIÓN DE ENERGÍA ELÉCTRICA

En abril de 2026, la distribución total de energía eléctrica en la región del Maule fue de 269.327 MWh, cifra 17,5% mayor a la registrada en igual mes del año anterior, equivalente a 40.113 MWh más de consumo. Por otra parte la variación mensual registró un aumento de 0,9%, lo que equivale a 2.379 MWh más. Por otra parte, la variación acumulada al cuarto mes de 2026 fue de 5,9%.

Mayor participación²

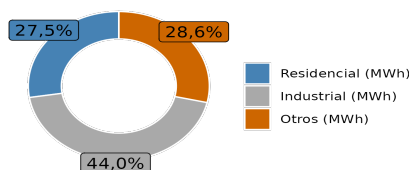
Los dos destinos de mayor participación fueron los sectores Industrial y Otros, aportando en conjunto el 72,6%* del total distribuido en la región.

El sector Industrial alcanzó 118.414 MWh, con una variación positiva de 7,4% en comparación a igual período de 2025, equivalente a 8.116 MWh más. Con respecto a marzo de 2026 se registró una baja de 1,0% disminuyendo en 1.249 MWh. Por su parte la variación acumulada a abril de 2026 fue de 1,4%.

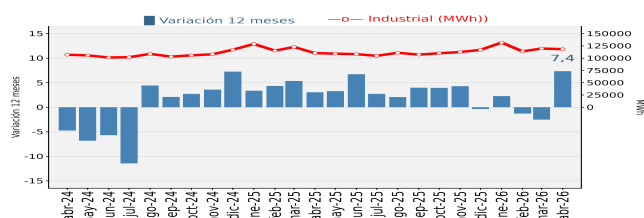
El sector Otros registró un aumento interanual de 51,5%, pasando de 50.781 MWh a 76.912 MWh en un año. En cuanto a la variación mensual esta fue de 11,8% aumentando en 8.106 MWh. En cuanto a la variación acumulada a abril de 2026 esta fue de 13,9%.

El sector Residencial registró un alza interanual de 8,6%, distribuyendo un total de 74.001 MWh. En comparación al mes inmediatamente anterior, registró una variación negativa de 5,7% equivalente a una baja de 4.478 MWh y una variación acumulada de 5,7% a abril de 2026.

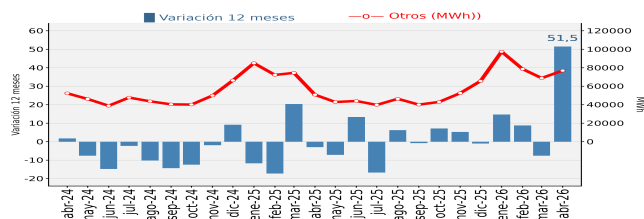
Región del Maule - Distribución de energía eléctrica por sector abril 2026



Región del Maule - Distribución de energía eléctrica destino Industrial (MWh) abril 2024 - abril 2026



Región del Maule - Distribución de energía eléctrica destino Otros abril 2024- abril 2026



Distribución de energía eléctrica, por destino (MWh), abril 2025 - abril 2026

Maule (MWh)	Abr-25	May-25	Jun-25	Jul-25	Ago-25	Sep-25	Oct-25	Nov-25	Dic-25	Ene-26	Feb-26	Mar-26	Abr-26
Residencial	68.135	74.991	83.822	78.767	74.433	61.126	91.180	75.599	66.850	84.954	81.812	78.479	74.001
Industrial	110.298	109.206	108.208	104.729	111.039	107.223	110.027	112.519	116.899	131.830	113.873	119.663	118.414
Otros	50.781	42.917	44.061	39.771	46.397	40.090	43.025	52.509	65.613	97.446	78.616	68.806	76.912

(2) Se incluyen los dos destinos con mayor participación de energía eléctrica durante el período de análisis.
 (*) La suma puede diferir al utilizar un mayor número de decimales.

Glosario

MWh: Mega Watts hora, es una unidad de medida de energía eléctrica, equivalente a un millón de watts por hora.

Generación Térmica: Es la energía liberada en forma de calor, obtenida de la naturaleza (energía geotérmica), mediante la combustión de algún combustible fósil (petróleo, gas natural o carbón)

Generación Hidráulica: Energía hidráulica, energía hídrica o hidroenergía es aquella que se obtiene del aprovechamiento de las energías cinética y potencial de la corriente del agua, saltos de agua o mareas. Podemos considerar la energía hidráulica como la energía que se obtiene a partir del agua de los ríos. Es una fuente de energía renovable. El mayor aprovechamiento de esta energía se realiza en los saltos de agua de las presas, la cual se encuentra generalmente retenida en los embalses o pantanos.

Generación Solar: Energía producida por la luz o el calor del sol, obtenida por medio de paneles solares.

Distribución: Corresponde a la energía eléctrica distribuida a clientes finales, los cuales son principalmente empresas mineras, industriales y hogares. La distribución contemplada en la presente medición corresponde a la cantidad de energía distribuida por las empresas de distribución eléctrica, la distribución directa por parte de empresas generadoras al cliente, y la autogeneración de ciertas empresas cuyo rubro principal no es el eléctrico, pero poseen centrales eléctricas para autoabastecerse.

Residencial: Corresponde a la energía eléctrica vendida a las residencias particulares.

Industrial: Se refiere a la energía vendida a las empresas industriales del país.

Otros: Está compuesto por la suma de los sectores: Minero, Agrícola, Comercial, Transporte, Alumbrado Público, Fiscal-Municipal y otros no clasificados previamente.