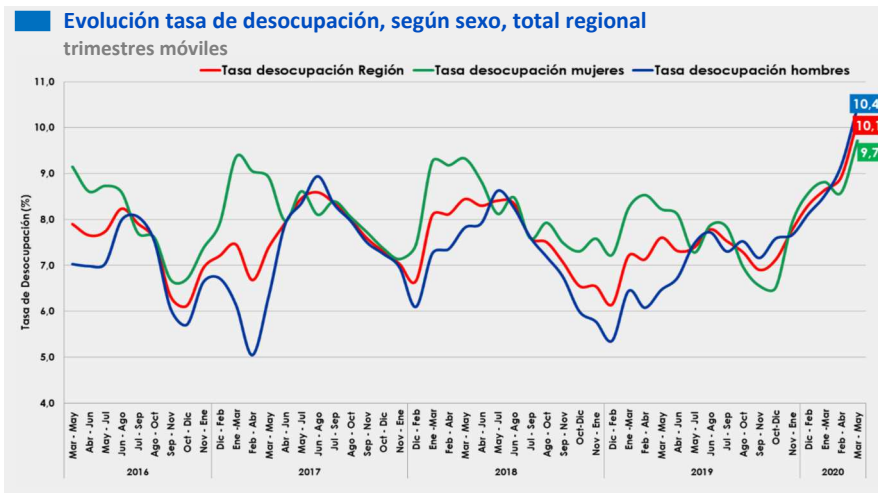


- La tasa de desocupación regional fue **10,1%**, aumentando **2,5** puntos porcentuales (pp.) respecto a igual período del año anterior.
- Los ocupados del trimestre móvil marzo-mayo 2020 disminuyeron **18,0%** en doce meses, equivalente a **127.250** personas menos.
- El retroceso de los ocupados estuvo incidido, principalmente, por los sectores comercio (-22,8%) y agricultura y pesca (-29,3%).
- Asalariados privados (-16,0%) y trabajadores por cuenta propia (-35,4%) fueron las categorías que más incidieron en la contracción de los ocupados.

TRIMESTRE MÓVIL (marzo-mayo 2020)	
Tasa de participación en la fuerza de trabajo	48,1%
Tasa de ocupación	43,2%
Tasa de desocupación	10,1%
Niveles (miles)	
Fuerza de trabajo	646,80
Ocupados	581,16
Ocupados informales	116,73
Desocupados	65,64
Inactivos	697,51
Variaciones a 12 meses	
Fuerza de trabajo	-15,6%
Ocupados	-18,0%
Ocupados informales	-34,7%
Desocupados	12,7%
Inactivos	23,1%
Tasas Analíticas	
Tasa de desocupación con iniciadores disponibles	10,4%
Tasa combinada de desocupación y tiempo parcial involuntario	16,5%
Tasa de presión laboral	13,5%
Informalidad laboral	
Tasa de ocupación informal	20,1%
Tasa de ocupación en el sector informal	11,5%



Desocupación

La tasa de desocupación fue 10,1%, subió 2,5 pp. en doce meses, y se explicó por la contracción que presentó la fuerza de trabajo (-15,6%) y la disminución de los ocupados (-18,0%).

Ocupación

Los ocupados presentaron una caída interanual de 18,0%, lo que significó 127.250 personas menos, influenciado por las mujeres (-22,7%) y los hombres (-14,5%).

Los sectores que más incidieron en la disminución de los ocupados fueron Comercio (-22,8%) y Agricultura y pesca (-29,3%).

Los asalariados privados (-16,0%) y trabajadores por cuenta propia (-35,4%) fueron las categorías que más incidieron en la contracción de los ocupados.

Participación laboral

La tasa de participación alcanzó 48,1%, registrando 9,4 pp. menos que igual trimestre del año anterior. La tasa de ocupación de 43,2%, disminuyó en 9,9 pp. en la comparación interanual.

Inactividad

La población fuera de la fuerza de trabajo ascendió 23,1% en doce meses.

TRIMESTRES MÓVILES (2019-2020)

Tasa de desocupación (%)	mar-may	abr-jun	may-jul	jun-ago	jul-sep	ago-oct	sep-nov	oct-dic	nov-ene	dic-feb	ene-mar	feb-abr	mar-may
Total Región	7,6	7,3	7,4	7,8	7,5	7,3	6,9	7,1	7,8	8,3	8,6	8,9	10,1
Mujeres	8,6	8,1	7,3	7,9	7,8	7,0	6,6	6,5	7,9	8,6	8,8	8,6	9,7
Hombres	6,9	6,7	7,5	7,7	7,3	7,5	7,2	7,6	7,7	8,1	8,5	9,2	10,4

(1) El INE está realizando todos los esfuerzos metodológicos para seguir elaborando las estimaciones de los principales indicadores a nivel regional; sin embargo, este escenario se irá evaluando mes a mes debido a las dificultades para el levantamiento de la encuesta ante las restricciones de movilidad por la pandemia de COVID-19. Se debe considerar que las desagregaciones de los indicadores o aperturas de los datos pueden traer consigo problemas de precisión estadística o en casos más críticos, estar sesgadas. Por tanto, se sugiere tomar en cuenta los criterios de calidad estadística que el INE ha definido en el documento "Estándar para la evaluación de la calidad de las estimaciones en encuestas de hogares", disponible en <https://www.ine.cl/institucional/buenas-practicas/clasificaciones-y-estandares>, con la advertencia de que a mayor desagregación, el sesgo tiende a aumentar a propósito de la pérdida de unidades muestrales. Para más información ver nota técnica N°4 sobre impacto COVID-19 en la ENE, en www.ine.cl.

Actividad económica

La baja interanual de los ocupados (-18,0%) fue incidi- da principalmente por los sectores comercio (-22,8%), agricultura y pesca (-29,3%) y hogares como empleadores (-48,6%).

Categoría ocupacional

La disminución de los ocupados fue incidi- da principalmente por asalariados del sector privado (-16,0%) y trabajadores por cuenta propia (-35,4%). Mientras, sólo la categoría empleadores* registró aumento en doce meses, de 5,9%.

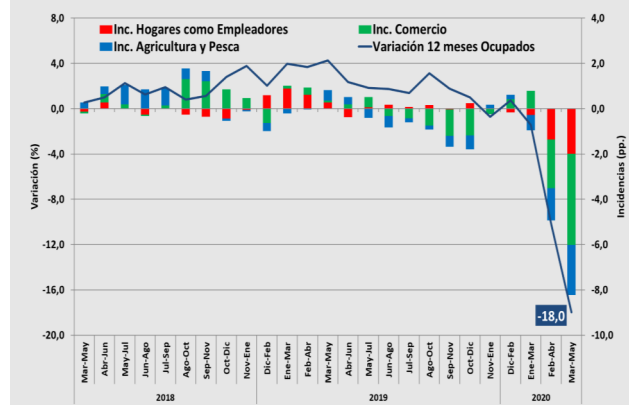
Informalidad laboral

Los ocupados informales disminuyeron 34,7% en doce meses, incididos por las mujeres (-40,2%) y por los hombres (-30,1%).

La tasa de ocupación informal se situó en 20,1%, registrando un retroceso de 5,1 pp. en doce meses, como consecuencia de que la baja de los ocupados informales (-34,7%) fue en mayor magnitud que la disminución del total de ocupados (-18,0%).

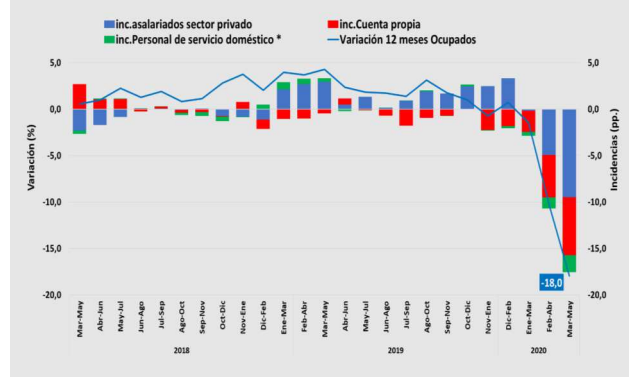
La tasa de ocupación informal masculina descendió en 4,3 pp. y la baja de las mujeres de 6,1 pp., alcan- zando a 19,6%, y 20,9%, respectivamente.

Variación a 12 meses de ocupados e incidencias¹ según ramas de actividad económica, total región.

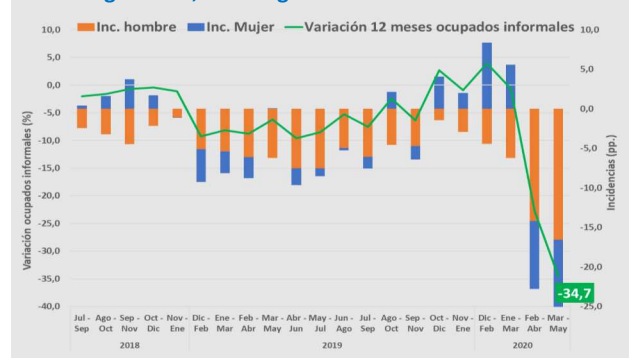


(1) Corresponde a los tres sectores económicos que registraron las mayores incidencias negativas en el último trimestre móvil.

Variación a 12 meses de ocupados e incidencias según categoría en la ocupación, total región.



Variación a 12 meses de ocupados informales e incidencias según sexo, total región. trimestres móviles



* Estimación poco fiable, coeficiente de variación mayor a 15% y menor o igual a 30%. (En el caso de estimaciones de razón, no cumple con el umbral de aceptación asociado a su error estándar).

Anexo: Principales indicadores con los respectivos intervalos de confianza

Trimestres móviles	Fuerza de trabajo (miles)			Ocupados (miles)			Desocupados (miles)			Fuera de la fuerza de trabajo (miles)		
	LI	Estimación	LS	LI	Estimación	LS	LI	Estimación	LS	LI	Estimación	LS
Ambos sexos												
MAM 2019	732,15	766,67	801,18	676,33	708,41	740,48	50,17	58,26	66,35	543,55	566,43	589,31
MAM 2020	612,36	646,80	681,24	550,46	581,16	611,85	54,88	65,64	76,40	662,29	697,51	732,73
Hombres												
MAM 2019	416,78	439,36	461,94	388,66	409,26	429,85	23,77	30,11	36,44	188,46	203,39	218,33
MAM 2020	366,57	390,55	414,54	327,65	349,79	371,93	32,94	40,76	48,59	237,72	257,37	277,02
Mujeres												
MAM 2019	307,70	327,30	346,90	280,50	299,15	317,80	22,91	28,15	33,40	346,12	363,03	379,95
MAM 2020	239,91	256,24	272,58	216,23	231,36	246,50	19,31	24,88	30,45	416,37	440,14	463,91

Trimestres móviles	Tasa de desocupación (%)			Tasa de participación (%)			Tasa de ocupación (%)			Tasa de ocupación informal (%)		
	LI	Estimación	LS	LI	Estimación	LS	LI	Estimación	LS	LI	Estimación	LS
Ambos sexos												
MAM 2019	6,6	7,6	8,6	56,1	57,5	58,9	51,8	53,1	54,5	23,5	25,2	26,9
MAM 2020	8,7	10,1	11,6	46,5	48,1	49,7	41,7	43,2	44,8	18,1	20,1	22,1
Hombres												
MAM 2019	5,5	6,9	8,2	66,4	68,4	70,3	61,8	63,7	65,5	21,7	23,9	26,1
MAM 2020	8,6	10,4	12,3	57,9	60,3	62,7	51,6	54,0	56,4	17,1	19,6	22,0
Mujeres												
MAM 2019	7,1	8,6	10,1	45,5	47,4	49,4	41,4	43,3	45,3	24,3	27,0	29,6
MAM 2020	7,7	9,7	11,7	35,0	36,8	38,6	31,5	33,2	35,0	18,3	20,9	23,4

LI: Límite inferior

LS: Límite superior

Fuente: Encuesta Nacional de Empleo, INE.