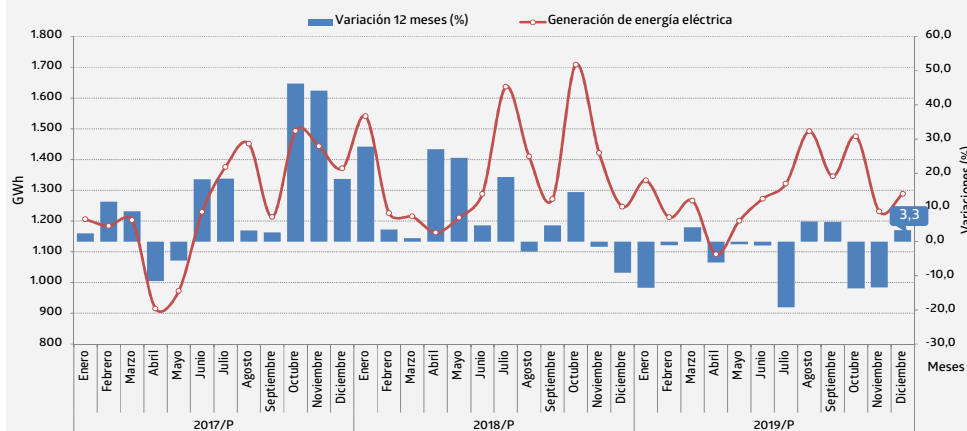


- La generación de energía eléctrica en la Región del Biobío totalizó 1.288 GWh en diciembre de 2019, anotando un aumento interanual de 3,3%.

Resumen mensual

Generación de Energía Eléctrica (GWh)

Región del Biobío, enero 2017 – diciembre 2019



Fuente: Instituto Nacional de Estadísticas.

En diciembre de 2019, la generación de energía eléctrica en la Región del Biobío llegó a 1.288 GWh, exhibiendo un crecimiento de 3,3% respecto a igual mes del año anterior, incidido por la mayor generación de energía térmica y eólica.

En el país, la generación eléctrica registró un alza de 4,5% en doce meses, alcanzando a 6.826 GWh.

La Región del Biobío representó el 18,9% de la energía generada en el país, siendo inferior en 0,2 puntos porcentuales (pp.) que igual mes del año anterior.

Generación de Energía Eléctrica

Región del Biobío, diciembre 2018 – diciembre 2019

Año 2018/2019	DIC-2018	ENE-2019	FEB-2019	MAR-2019	ABR-2019	MAY-2019	JUN-2019	JUL-2019	AGO-2019	SEP-2019	OCT-2019	NOV-2019	DIC-2019
Región del Biobío (GWh)	1.246	1.332	1.212	1.266	1.091	1.201	1.273	1.322	1.492	1.345	1.475	1.231	1.288
Var. 12 meses (%)	-9,1	-13,6	-1,1	4,2	-6,1	-0,8	-1,2	-19,2	5,9	5,8	-13,7	-13,4	3,3
Var. Acumulada (%)	8,5	-13,6	-8,0	-4,3	-4,7	-4,0	-3,5	-6,3	-4,7	-3,6	-4,8	-5,6	-4,9

/P: Cifras provisionales.

Generación de Energía Eléctrica

Diciembre de 2019

	Total (GWh)	Var. 12 M (%)	Var. Mensual (%)
Generación de Energía Eléctrica	1.288	3,3	4,7
Hidráulica	805	-6,4	-18,6
Térmica	447	22,6	109,0
Eólica	37	64,0	32,6

La matriz eléctrica de la región, según participación de diciembre de 2019, fue la siguiente: hidráulica contribuyó con el 62,5%, térmica con el 34,7% y eólica con el 2,8%.

En el año 2019, la generación eléctrica en el Biobío mostró un descenso acumulado de 4,9%. Mientras que a nivel nacional se observó un incremento de 0,6% respecto a igual período de 2018.

Nota: A partir de la publicación de las cifras de octubre de 2018, en este boletín se presenta la Generación de energía eléctrica de la Región del Biobío sin incluir a la Región de Ñuble, según la nueva división política administrativa del país.

Análisis por fuente de generación

Generación Térmica

La energía térmica totalizó 447 GWh en el mes de análisis, consignando un incremento de 22,6%, respecto a diciembre del año anterior, siendo la fuente que más influyó en la conducta positiva que experimentó la producción de energía eléctrica en la región, como consecuencia, principalmente, de la mayor generación con carbón.

De enero a diciembre de 2019, la energía termoeléctrica en la región anotó un descenso de 15,5% respecto a igual período de 2018.

Generación Eólica

Se registraron 37 GWh de energía eólica en diciembre de 2019, aumentando 64,0% en doce meses. Con lo anterior, se acumuló en el 2019 un ascenso en la energía eólica de 21,5%, en comparación a igual período de 2018.

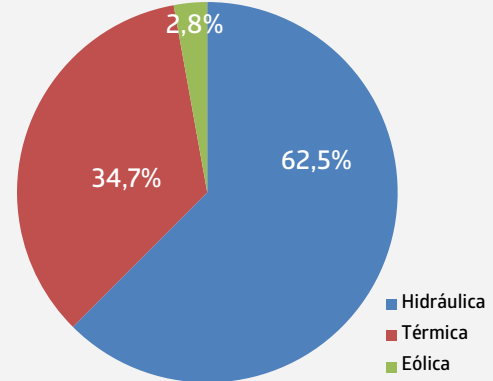
Generación Hidráulica

La generación hidroeléctrica alcanzó a 805 GWh, registrando una baja de 6,4% en doce meses, a raíz de la disminución de la generación de tipo de pasada y embalse.

A diciembre de 2019, esta fuente de energía exhibió un crecimiento acumulado de 1,8%.

Generación de Energía Eléctrica

Región del Biobío, Participación (%) por fuente de producción, diciembre 2019



Fuente: Instituto Nacional de Estadísticas.

Instituto Nacional de Estadísticas

Avenida Prat N° 390, piso 3, Concepción, Chile

Teléfono 232462800

Correo electrónico: ine.concepcion@ine.cl - regiones.ine.cl/biobio

