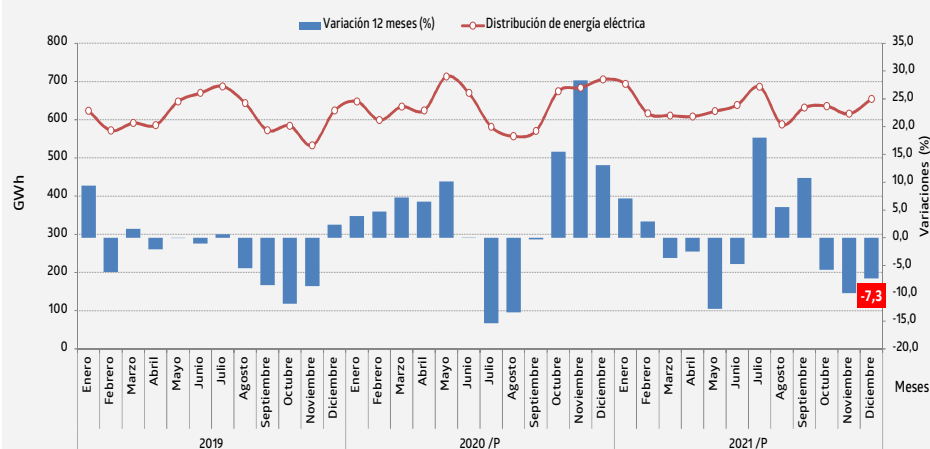


- En diciembre de 2021, la distribución de energía eléctrica en la Región del Biobío totalizó 654 GWh, exhibiendo una disminución interanual de 7,3%.

Resumen mensual

Distribución de Energía Eléctrica (GWh)

Región del Biobío, enero 2019 – diciembre 2021



Fuente: Instituto Nacional de Estadísticas.
/P: Cifras provisionales.

La distribución de energía eléctrica en la Región del Biobío alcanzó 654 GWh en diciembre de 2021, presentando un descenso de 7,3% en doce meses, como consecuencia del menor consumo de los sectores Industrial y Agrícola.

En relación a noviembre de 2021, la distribución eléctrica regional exhibió un incremento de 6,3%.

Los tres destinos que más aportaron en el total de la distribución de energía eléctrica en el Biobío durante diciembre de 2021, fueron: Industrial, Residencial y Otros*, acumulando el 91,2% del total de la región.

Distribución de Energía Eléctrica

Región del Biobío, diciembre 2020 – diciembre 2021

Año 2020/2021	DIC-2020	ENE-2021	FEB-2021	MAR-2021	ABR-2021	MAY-2021	JUN-2021	JUL-2021	AGO-2021	SEP-2021	OCT-2021	NOV-2021	DIC-2021
Región del Biobío (GWh) /P	705	693	616	611	608	622	639	686	587	632	635	615	654
Var. 12 meses (%)	13,1	7,1	3,0	-3,7	-2,5	-12,8	-4,7	18,0	5,5	10,8	-5,8	-10,0	-7,3
Var. Acumulada (%)	4,5	7,1	5,1	2,1	1,0	-2,1	-2,5	0,2	0,7	1,8	1,0	-0,1	-0,8

/P: Cifras provisionales.

Distribución de Energía Eléctrica

Diciembre 2021

	Total (GWh) /P	Var. Mensual (%)	Var. 12 M (%)	Var. Acum. (%)
Distribución de Energía Eléctrica	654	6,3	-7,3	-0,8
Residencial	123	0,9	8,4	6,3
Comercial	48	5,6	6,8	3,7
Agrícola	10	94,5	-8,9	-9,8
Industrial	389	1,4	-14,9	-3,6
Otros*	85	40,9	6,3	1,3

Otros* incluye a los sectores Minería y Varios.
/P: Cifras provisionales.

(1) Nota: En este boletín se presenta la Distribución de energía eléctrica de la Región del Biobío, incluyendo a Ñuble.

Análisis por sector

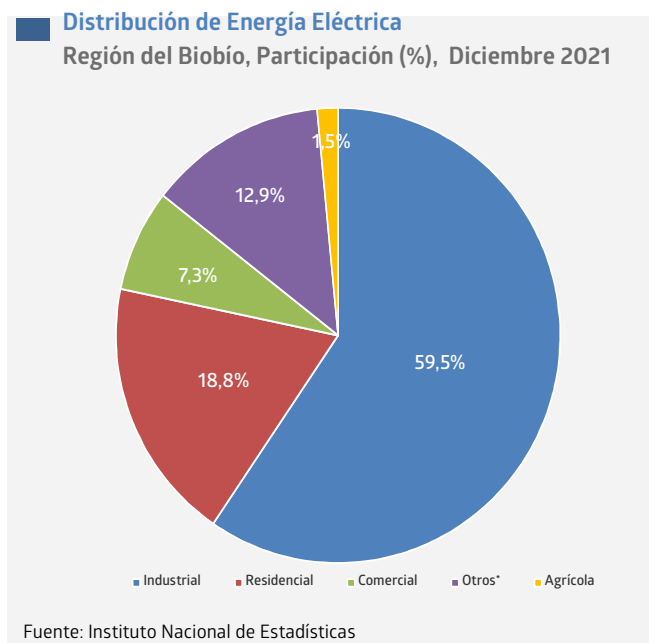
El principal sector que influyó en la caída que presentó la distribución de energía eléctrica en la región fue **Industrial**, registrando una contracción de 14,9% en doce meses, totalizando 389 GWh en diciembre de 2021, cifra que participó con el 59,5% de la distribución de energía en la región. En el año 2021, el consumo por parte de este sector disminuyó 3,6% en relación a igual período del año anterior.

El sector **Agrícola** anotó un decrecimiento de 8,9% en doce meses, al registrar 10 GWh y participó con el 1,5% de la distribución eléctrica en la región. Misma conducta se observó de enero a diciembre de 2021, al presentar un descenso acumulado de 9,8%.

En tanto, el sector **Residencial** exhibió un aumento inter-anual de 8,4% al totalizar 123 GWh (18,8% de la distribución eléctrica regional). Durante el año 2021, creció en 6,3% en comparación a igual período del año anterior.

Por su parte, el sector **Comercial** con 48 GWh, representó el 7,3% de la distribución regional, y anotó un incremento inter-anual de 6,8%. A diciembre 2021, el consumo por parte de este sector aumentó 3,7% en relación al año 2020.

Al sector **Otros*** se distribuyó un total de 85 GWh de electricidad en el mes de referencia, lo que significó el 12,9% del total distribuido en la región, registrando un alza de 6,3% en comparación a igual período del año anterior. En lo acumulado a diciembre 2021, varió positivamente en 1,3%.



Nota: **Otros*** incluye a los sectores Minería y Varios.

Instituto Nacional de Estadísticas
Avenida Prat N° 390, piso 3, Concepción, Chile
Teléfono 232462800



Correo electrónico: ine.concepcion@ine.gob.cl - regiones.ine.cl/biobio