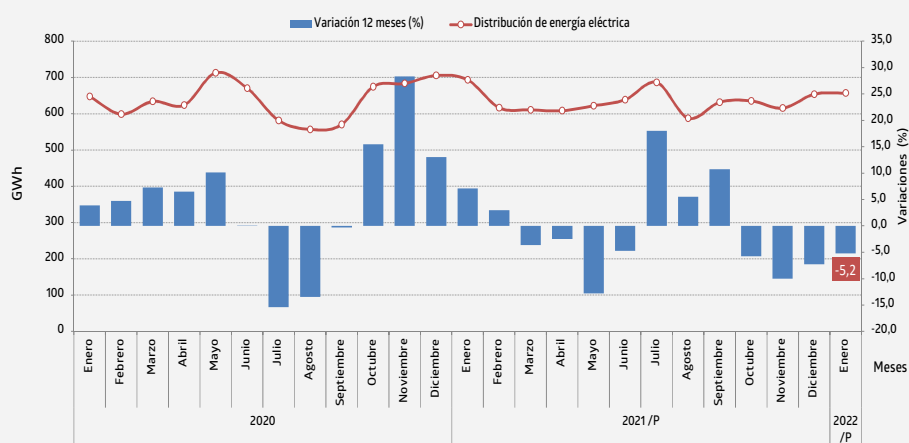


- En enero de 2022, la distribución de energía eléctrica en la Región del Biobío totalizó 657 GWh, exhibiendo una disminución interanual de 5,2%.

### Resumen mensual

#### Distribución de Energía Eléctrica (GWh)

Región del Biobío, enero 2020 – enero 2022



Fuente: Instituto Nacional de Estadísticas.  
/P: Cifras provisionales.

La distribución de energía eléctrica en la Región del Biobío alcanzó 657 GWh en enero de 2022, presentando una caída de 5,2% en doce meses, como consecuencia del menor consumo de los sectores Industrial, Comercial y agrícola.

En relación a diciembre de 2021, la distribución eléctrica regional exhibió un aumento de 0,5%.

Los tres destinos que más aportaron en el total de la distribución de energía eléctrica en el Biobío durante enero de 2022 fueron: Industrial, Residencial y Otros\*, acumulando el 91,1% del total de la región.

#### Distribución de Energía Eléctrica

Región del Biobío, enero 2021 – enero 2022

Año 2021/2022	ENE-2021	FEB-2021	MAR-2021	ABR-2021	MAY-2021	JUN-2021	JUL-2021	AGO-2021	SEP-2021	OCT-2021	NOV-2021	DIC-2021	ENE-2022
Región del Biobío (GWh) /P	693	616	611	608	622	639	686	587	632	635	615	654	657
Var. 12 meses (%)	7,1	3,0	-3,7	-2,5	-12,8	-4,7	18,0	5,5	10,8	-5,8	-10,0	-7,3	-5,2
Var. Acumulada (%)	7,1	5,1	2,1	1,0	-2,1	-2,5	0,2	0,7	1,8	1,0	-0,1	-0,8	-5,2

/P: Cifras provisionales.

### Distribución de Energía Eléctrica

Enero 2022

	Total (GWh) /P	Var. Mensual (%)	Var. 12 M (%)	Var. Acum. (%)
Distribución de Energía Eléctrica	657	0,5	-5,2	-5,2
Residencial	127	3,1	4,3	4,3
Comercial	47	-1,8	-1,0	-1,0
Agrícola	12	17,2	-2,1	-2,1
Industrial	400	2,7	-11,1	-11,1
Otros*	73	-14,0	14,1	14,1

Otros\* incluye a los sectores Minería y Varios.  
/P: Cifras provisionales.

**(1) Nota:** En este boletín se presenta la Distribución de energía eléctrica de la Región del Biobío, incluyendo a Ñuble.

### Análisis por sector

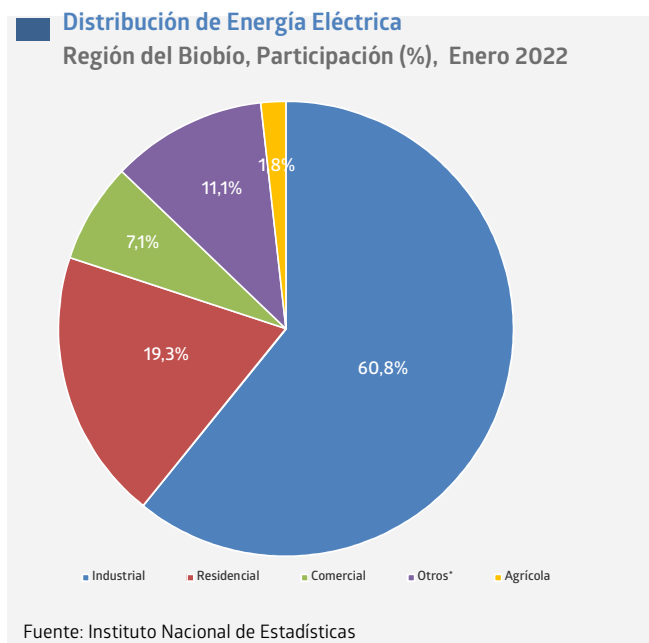
El principal sector que influyó en la caída que presentó la distribución de energía eléctrica en la región fue **Industrial**, registrando un descenso de 11,1% en doce meses, totalizando 400 GWh en enero de 2022, cifra que participó con el 60,8% de la distribución de energía en la región.

El sector **Comercial** con 47 GWh, representó el 7,1% de la distribución regional, y anotó una contracción interanual de 1,0%.

Por su parte, el sector **Agrícola** anotó un decrecimiento de 2,1% en doce meses, al registrar 12 GWh y participó con el 1,8% de la distribución eléctrica en la región.

El sector **Otros\*** distribuyó un total de 73 GWh de electricidad en el mes de referencia, lo que significó el 11,1% del total distribuido en la región, registrando un alza de 14,1% en comparación a igual mes del año anterior.

En tanto, el sector **Residencial** exhibió un aumento interanual de 4,3% al totalizar 127 GWh y representa el 19,3% de la distribución eléctrica regional.



Nota: **Otros\*** incluye a los sectores Minería y Varios.