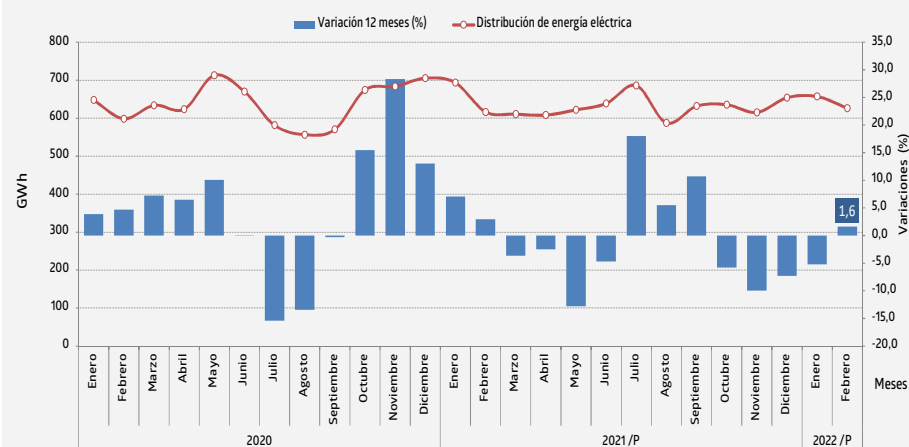


- En febrero de 2022, la distribución de energía eléctrica en la Región del Biobío totalizó 626 GWh, experimentando un incremento interanual de 1,6%.

Resumen mensual

Distribución de Energía Eléctrica (GWh)

Región del Biobío, enero 2020 – febrero 2022



Fuente: Instituto Nacional de Estadísticas.
/P: Cifras provisionales.

La distribución de energía eléctrica en la Región del Biobío alcanzó 626 GWh en febrero de 2022, presentando un alza de 1,6% en doce meses, como consecuencia del mayor consumo de los sectores Residencial, Comercial, Otros y Agrícola.

En relación a enero de 2022, la distribución eléctrica regional exhibió una caída de 4,7%.

Los tres destinos que más aportaron en el total de la distribución de energía eléctrica en el Biobío durante febrero de 2022, fueron: Industrial, Residencial y Otros*, acumulando el 90,6% del total de la región.

Distribución de Energía Eléctrica

Región del Biobío, febrero 2021 – febrero 2022

Año 2021/2022	FEB-2021	MAR-2021	ABR-2021	MAY-2021	JUN-2021	JUL-2021	AGO-2021	SEP-2021	OCT-2021	NOV-2021	DIC-2021	ENE-2022	FEB-2022
Región del Biobío (GWh) /P	616	611	608	622	639	686	587	632	635	615	654	657	626
Var. 12 meses (%)	3,0	-3,7	-2,5	-12,8	-4,7	18,0	5,5	10,8	-5,8	-10,0	-7,3	-5,2	1,6
Var. Acumulada (%)	5,1	2,1	1,0	-2,1	-2,5	0,2	0,7	1,8	1,0	-0,1	-0,8	-5,2	-2,0

/P: Cifras provisionales.

Distribución de Energía Eléctrica

Febrero 2022

	Total (GWh) /P	Var. Mensual (%)	Var. 12 M (%)	Var. Acum. (%)
Distribución de Energía Eléctrica	626	-4,7	1,6	-2,0
Residencial	116	-8,2	7,8	5,9
Comercial	48	3,1	14,5	6,3
Agrícola	11	-5,3	9,2	3,1
Industrial	388	-2,8	-1,9	-6,8
Otros*	63	-13,4	3,6	9,0

Otros* incluye a los sectores Minería y Varios.
/P: Cifras provisionales.

(1) Nota: En este boletín se presenta la Distribución de energía eléctrica de la Región del Biobío, incluyendo a Ñuble.

Análisis por sector

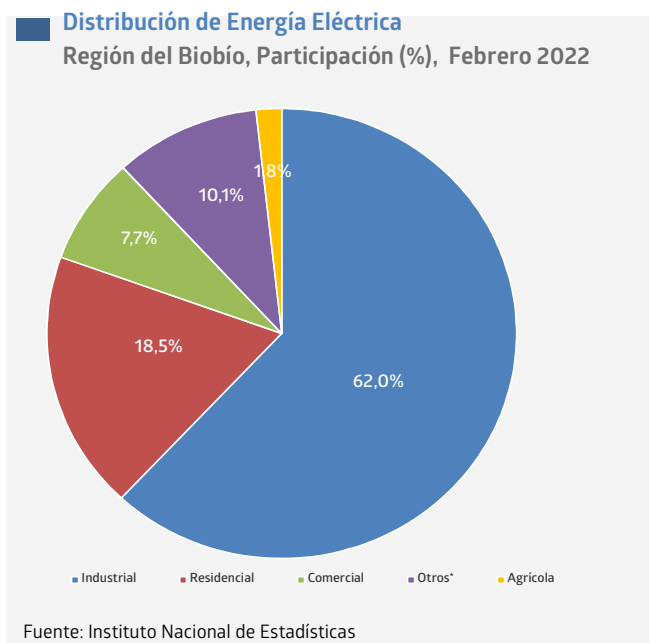
El principal sector que influyó en el incremento que presentó la distribución de energía eléctrica en la región fue **Residencial**, al exhibir un aumento interanual de 7,8%, totalizando 116 GWh, correspondiente al 18,5% de la distribución eléctrica regional. En los dos primeros meses, este sector creció en 5,9% en comparación a igual período del año anterior

El sector **Comercial** con 48 GWh, representó el 7,7% de la distribución regional, anotando un incremento interanual de 14,5%. A febrero 2022, el consumo por parte de este sector aumentó 6,3% en relación a igual período del año anterior.

En tanto, al sector **Otros*** se distribuyó un total de 63 GWh de electricidad en el mes de referencia, lo que significó el 10,1% del total distribuido en la región, registrando un alza de 3,6% en comparación a igual mes del año anterior. En lo acumulado a febrero de 2022, varió positivamente en 9,0%.

Por su parte, el sector **Agrícola** anotó un crecimiento de 9,2% en doce meses, al registrar 11 GWh y participó con el 1,8% de la distribución eléctrica en la región. Misma conducta se observó de enero a febrero de 2022, al presentar un ascenso acumulado de 3,1%.

Sólo el sector **Industrial**, registró un descenso de 1,9% en doce meses, totalizando 388 GWh en febrero de 2022, cifra que participó con el 62,0% de la distribución de energía en la región. De enero a febrero de 2022, el consumo por parte de este sector disminuyó 6,8% en relación a igual período del año anterior.



Nota: **Otros*** incluye a los sectores Minería y Varios.

Instituto Nacional de Estadísticas
Avenida Prat N° 390, piso 3, Concepción, Chile
Teléfono 232462800



Correo electrónico: ine.concepcion@ine.gob.cl - regiones.ine.cl/biobio