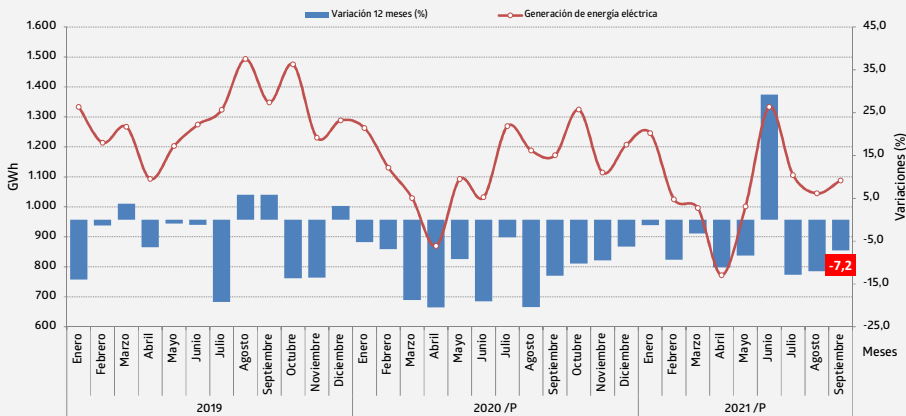


- En septiembre de 2021, la generación de energía eléctrica en la Región del Biobío alcanzó 1.088 GWh, registrando un retroceso interanual de 7,2%.

### Resumen mensual

#### Generación de Energía Eléctrica (GWh) Región del Biobío, enero 2019 – septiembre 2021



Fuente: Instituto Nacional de Estadísticas.  
/P : Cifras provisionales

#### Generación de Energía Eléctrica

##### Septiembre de 2021

	Total (GWh) /P	Var. Mensual (%)	Var. 12 M (%)	Var. Acumulada (%)
Generación de Energía Eléctrica	1.088	4,2	-7,2	-4,3
Hidráulica	546	17,5	-20,5	-23,1
Térmica	490	-5,5	7,1	17,9
Otras fuentes*	51	-16,1	92,4	44,1

/P: Cifras provisionales.

(\*) Incluye la generación de energía eólica y solar.

La generación de energía eléctrica en la Región del Biobío alcanzó 1.088 GWh durante septiembre de 2021, anotando una disminución interanual de 7,2%, incidido por la menor generación de energía hidráulica.

En tanto, a nivel nacional se generaron 6.576 GWh de energía eléctrica, anotando un incremento 5,9% en comparación a igual mes del año anterior.

La Región del Biobío contribuyó con el 16,5% de la energía generada en el país, cifra que descendió en 2,4 puntos porcentuales (pp.) respecto a septiembre de 2020.

Al analizar por participación, la matriz eléctrica de la región durante en el mes de análisis fue la siguiente: hidráulica (50,2%), térmica (45,1%) y otras fuentes\* (4,7%).

#### Generación de Energía Eléctrica Región del Biobío, septiembre 2020 – septiembre 2021

Año 2020/2021	SEP-2020	OCT-2020	NOV-2020	DIC-2020	ENE-2021	FEB-2021	MAR-2021	ABR-2021	MAY-2021	JUN-2021	JUL-2021	AGO-2021	SEP-2021
Región del Biobío (GWh) /P	1.172	1.324	1.114	1.208	1.246	1.025	996	773	1.001	1.333	1.106	1.045	1.088
Var. 12 meses (%)	-13,1	-10,2	-9,5	-6,3	-1,3	-9,4	-3,3	-11,1	-8,4	29,2	-12,9	-12,0	-7,2
Var. Acumulada (%)	-13,0	-12,7	-12,4	-11,9	-1,3	-5,1	-4,6	-5,9	-6,4	-0,7	-2,7	-3,9	-4,3

/P: Cifras provisionales.

**Nota:** De acuerdo con la Política de rectificación y revisión de cifras de indicadores económicos de corto plazo, se realizó una actualización de cifras desde enero de 2019 a diciembre de 2020.

Para mayor información  
[regiones.ine.cl/biobio](https://regiones.ine.cl/biobio)

**Análisis por fuente de generación**

**Generación Hidráulica**

Un total de 546 GWh presentó la energía hidráulica en septiembre de 2021, registrando un descenso de 20,5% en relación a igual mes del año anterior, a raíz del retroceso de la generación hidroeléctrica de embalse.

Entre enero y septiembre de 2021, la energía hidráulica en la región retrocedió 23,1% respecto a igual período del año anterior.

**Generación Térmica**

La generación termoeléctrica registró 490 GWh en el mes de análisis, registrando un incremento de 7,1% en doce meses, incidido principalmente por la mayor generación con biomasa y carbón. A septiembre de 2021, esta fuente de energía exhibió un crecimiento acumulado de 17,9%.

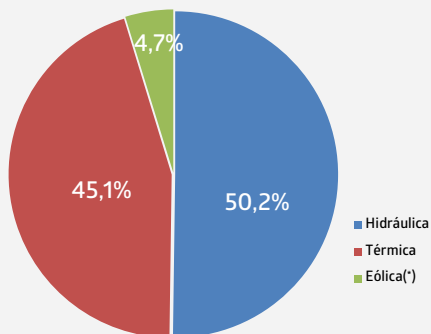
**Generación de Otras fuentes\***

La energía proveniente de otras fuentes\* alcanzó 51 GWh, anotando un alza de 92,4% en la comparación interanual. En lo acumulado a septiembre de 2021, se observó un ascenso de 44,1%, en comparación a igual período de 2020.

(\*) Incluye la generación de energía eólica y solar.

**Generación de Energía Eléctrica**

Región del Biobío, Participación (%) por fuente de producción Septiembre 2021

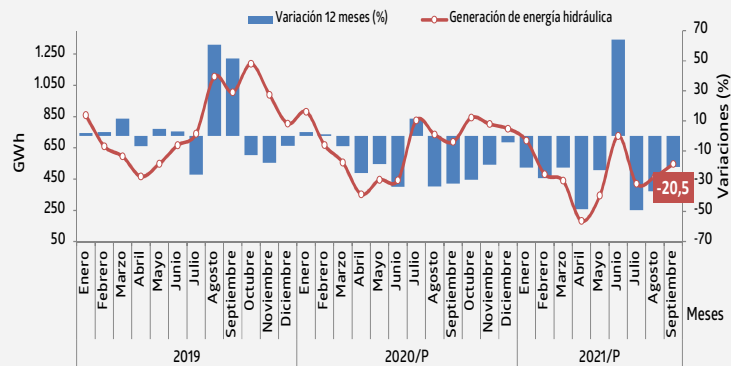


Fuente: Instituto Nacional de Estadísticas.

(\*) Incluye la generación de energía eólica y solar.

**Generación de Energía Hidráulica (GWh)**

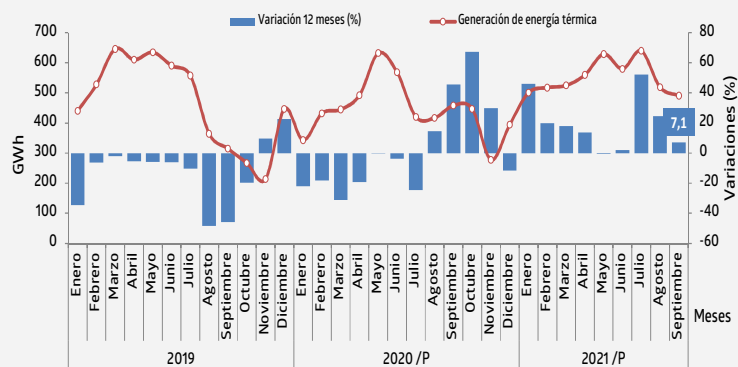
Región del Biobío, enero 2019 – septiembre 2021



Fuente: Instituto Nacional de Estadísticas.  
/P : Cifras provisionales

**Generación de Energía Térmica (GWh)**

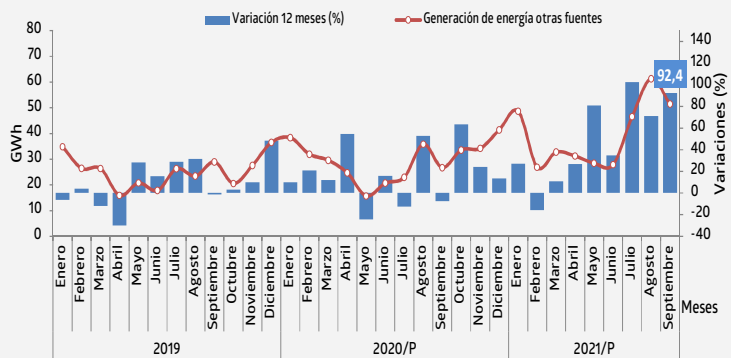
Región del Biobío, enero 2019 – septiembre 2021



Fuente: Instituto Nacional de Estadísticas.  
/P : Cifras provisionales

**Generación de Energía Otras fuentes\* (GWh)**

Región del Biobío, enero 2019 – septiembre 2021



Fuente: Instituto Nacional de Estadísticas.

/P : Cifras provisionales,

(\*) Incluye la generación de energía eólica y solar.