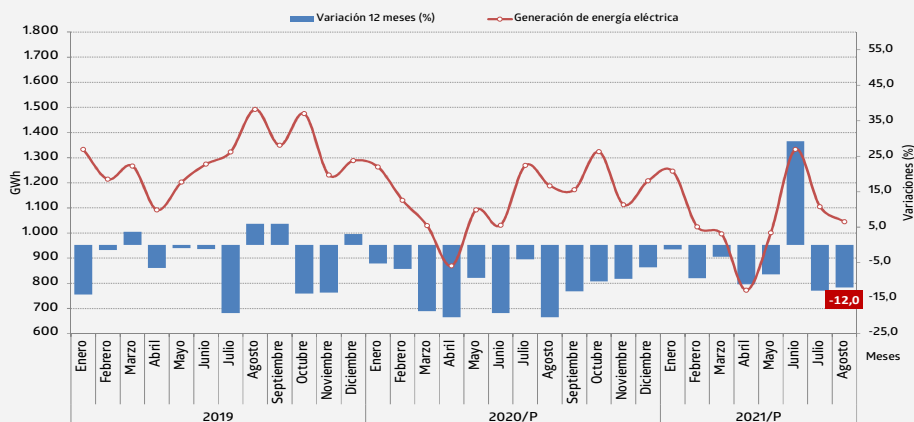


- En agosto de 2021, la generación de energía eléctrica en la Región del Biobío alcanzó 1.045 GWh, registrando una disminución interanual de 12,0%.

### Resumen mensual

#### Generación de Energía Eléctrica (GWh) Región del Biobío, enero 2019 – agosto 2021



Fuente: Instituto Nacional de Estadísticas.  
/P: Cifras provisionales

#### Generación de Energía Eléctrica

##### Agosto de 2021

	Total (GWh) /P	Var. Mensual (%)	Var. 12 M (%)	Var. Acumulada (%)
<b>Generación de Energía Eléctrica</b>	<b>1.045</b>	<b>-5,5</b>	<b>-12,0</b>	<b>-3,9</b>
Hidráulica	465	10,7	-36,8	-23,5
Térmica	519	-18,9	24,4	19,2
Otras fuentes*	61	31,8	71,1	38,2

/P: Cifras provisionales.

(\*) Incluye la generación de energía eólica y solar.

La generación de energía eléctrica en la Región del Biobío alcanzó 1.045 GWh durante agosto de 2021, anotando un retroceso interanual de 12,0%, incidido por la menor generación de energía hidráulica.

En tanto, a nivel nacional se generaron 7.109 GWh de energía eléctrica, incrementándose 9,3% en comparación a igual mes del año anterior.

La Región del Biobío contribuyó con el 14,7% de la energía generada en el país, cifra que descendió en 3,6 puntos porcentuales (pp.) respecto a agosto de 2020.

Al analizar por participación, la matriz eléctrica de la región durante en el mes de análisis fue la siguiente: hidráulica (44,5%), térmica (49,6%) y otras fuentes\* (5,9%).

#### Generación de Energía Eléctrica Región del Biobío, agosto 2020 – agosto 2021

Año 2020/2021	AGO-2020	SEP-2020	OCT-2020	NOV-2020	DIC-2020	ENE-2021	FEB-2021	MAR-2021	ABR-2021	MAY-2021	JUN-2021	JUL-2021	AGO-2021
<b>Región del Biobío (GWh) /P</b>	1.188	1.172	1.324	1.114	1.208	1.246	1.025	996	773	1.001	1.333	1.106	1.045
<b>Var. 12 meses (%)</b>	-20,4	-13,1	-10,2	-9,5	-6,3	-1,3	-9,4	-3,3	-11,1	-8,4	29,2	-12,9	-12,0
<b>Var. Acumulada (%)</b>	-13,0	-13,0	-12,7	-12,4	-11,9	-1,3	-5,1	-4,6	-5,9	-6,4	-0,7	-2,7	-3,9

/P: Cifras provisionales.

**Nota:** De acuerdo con la Política de rectificación y revisión de cifras de indicadores económicos de corto plazo, se realizó una actualización de cifras desde enero de 2019 a diciembre de 2020.

Para mayor información  
[regiones.ine.cl/biobio](https://regiones.ine.cl/biobio)

**Análisis por fuente de generación**

**Generación Hidráulica**

Un total de 465 GWh presentó la energía hidráulica en agosto de 2021, registrando un descenso de 36,8% en relación a igual mes del año anterior, a raíz del retroceso de la generación hidroeléctrica de embalse y de pasada.

Entre enero y agosto de 2021, la energía hidráulica en la región disminuyó 23,5% respecto a igual período del año anterior.

**Generación Térmica**

La generación termoeléctrica registró 519 GWh en el mes de análisis, registrando un incremento de 24,4% en doce meses, incidido principalmente por la mayor generación con Diesel y Biomasa. A agosto de 2021, esta fuente de energía exhibió un crecimiento acumulado de 19,2%.

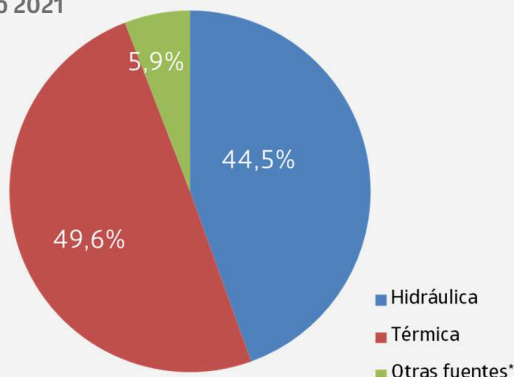
**Generación de Otras fuentes\***

La energía proveniente de otras fuentes\* alcanzó 61 GWh, anotando un alza de 71,1% en la comparación interanual. En lo acumulado a agosto de 2021, se observó un ascenso de 38,2%, en comparación a igual período de 2020.

(\*) Incluye la generación de energía eólica y solar.

**Generación de Energía Eléctrica**

Región del Biobío, Participación (%) por fuente de producción Agosto 2021

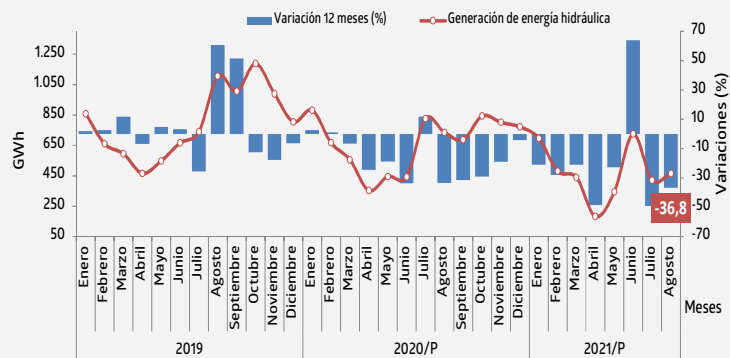


Fuente: Instituto Nacional de Estadísticas.

(\*) Incluye la generación de energía eólica y solar.

**Generación de Energía Hidráulica (GWh)**

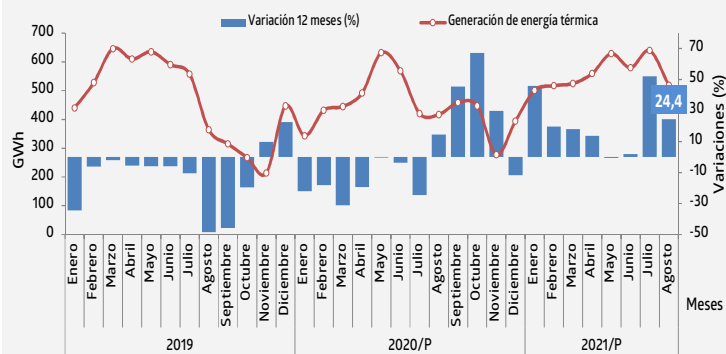
Región del Biobío, enero 2019 – agosto 2021



Fuente: Instituto Nacional de Estadísticas.  
/P : Cifras provisionales

**Generación de Energía Térmica (GWh)**

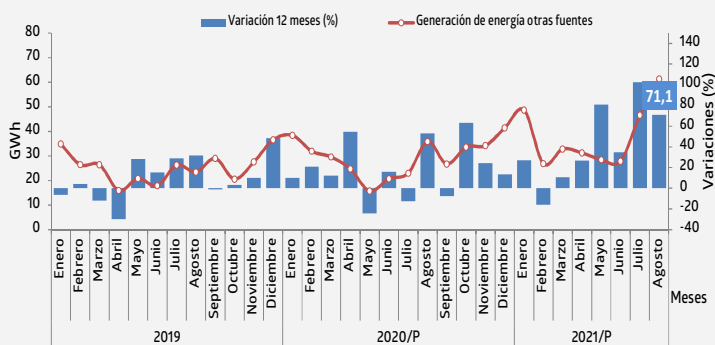
Región del Biobío, enero 2019 – agosto 2021



Fuente: Instituto Nacional de Estadísticas.  
/P : Cifras provisionales

**Generación de Energía Otras fuentes\* (GWh)**

Región del Biobío, enero 2019 – agosto 2021



Fuente: Instituto Nacional de Estadísticas.  
/P : Cifras provisionales,  
(\*) Incluye la generación de energía eólica y solar.