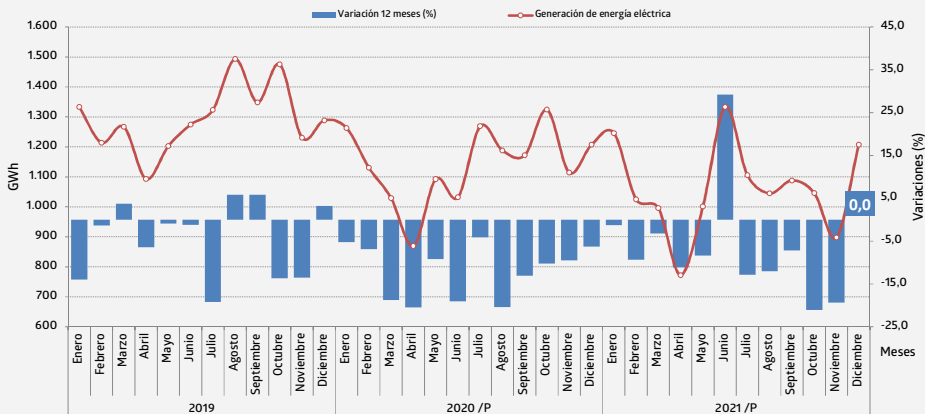


- En diciembre de 2021, la generación de energía eléctrica en la Región del Biobío alcanzó 1.208 GWh, registrando nula variación en doce meses⁽¹⁾.

Resumen mensual

Generación de Energía Eléctrica (GWh) Región del Biobío, enero 2019 – diciembre 2021



Fuente: Instituto Nacional de Estadísticas.
/P : Cifras provisionales

Generación de Energía Eléctrica

Diciembre de 2021

	Total (GWh) /P	Var. Mensual (%)	Var. 12 M (%)	Var. Acumulada (%)
Generación de Energía Eléctrica	1.208	34,5	0,0 ⁽¹⁾	-6,8
Hidráulica	622	17,3	-19,4	-25,5
Térmica	483	69,5	22,5	16,0
Otras fuentes*	102	23,4	146,5	74,5

/P: Cifras provisionales.

(*) Incluye la generación de energía eólica y solar.

La generación de energía eléctrica en la Región del Biobío alcanzó 1.208 GWh durante diciembre de 2021, anotando nula variación en doce meses⁽¹⁾.

En tanto, a nivel nacional se generaron 7.178 GWh de energía eléctrica, anotando un incremento 3,9% en comparación a igual mes del año anterior.

La Región del Biobío contribuyó con el 16,8% de la energía generada en el país, cifra que descendió en 0,6 puntos porcentuales (pp.) respecto a diciembre de 2020.

Al analizar por participación, la matriz eléctrica de la región durante en el mes de análisis fue la siguiente: hidráulica (51,5%), térmica (40,0%) y otras fuentes* (8,5%).

Generación de Energía Eléctrica

Región del Biobío, diciembre 2020 – diciembre 2021

Año 2020/2021	DIC-2020	ENE-2021	FEB-2021	MAR-2021	ABR-2021	MAY-2021	JUN-2021	JUL-2021	AGO-2021	SEP-2021	OCT-2021	NOV-2021	DIC-2021
Región del Biobío (GWh) /P	1.208	1.246	1.025	996	773	1.001	1.333	1.106	1.045	1.088	1.046	898	1.208
Var. 12 meses (%)	-6,3	-1,3	-9,4	-3,3	-11,1	-8,4	29,2	-12,9	-12,0	-7,2	-21,0	-19,4	0,0
Var. Acumulada (%)	-11,9	-1,3	-5,1	-4,6	-5,9	-6,4	-0,7	-2,7	-3,9	-4,3	-6,3	-7,4	-6,8

/P: Cifras provisionales.

Nota: De acuerdo con la Política de rectificación y revisión de cifras de indicadores económicos de corto plazo, se realizó una actualización de cifras desde enero de 2019 a diciembre 2020.

⁽¹⁾ La variación fue de 0,02%.

Análisis por fuente de generación

Generación Hidráulica

Un total de 622 GWh presentó la energía hidráulica en diciembre de 2021, registrando un descenso de 19,4% en relación a igual mes del año anterior, a raíz del retroceso de la generación hidroeléctrica de embalse y de pasada.

Durante el año 2021, la energía hidráulica en la región retrocedió 25,4% respecto a igual período del año anterior.

Generación Térmica

La generación termoeléctrica registró 483 GWh en el mes de análisis, registrando un incremento de 22,5% en doce meses, incidida principalmente por la mayor generación con carbón. A diciembre de 2021, esta fuente de energía exhibió un crecimiento acumulado de 16,0%.

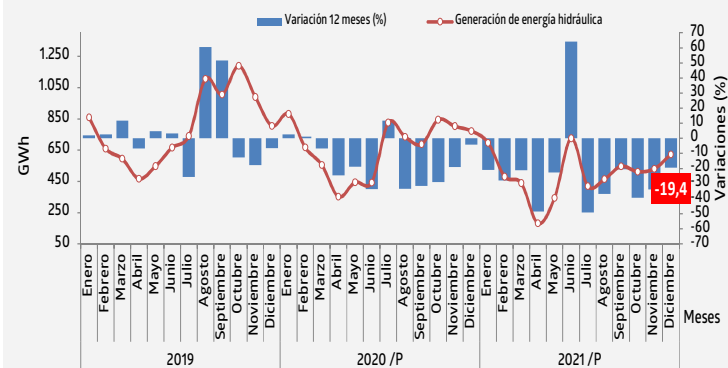
Generación de Otras fuentes*

La energía proveniente de otras fuentes* alcanzó 102 GWh, anotando un alza de 146,5% en la comparación interanual. En lo acumulado a diciembre de 2021, se observó un ascenso de 74,5%, en comparación a igual período de 2020.

(*) Incluye la generación de energía eólica y solar.

Generación de Energía Hidráulica (GWh)

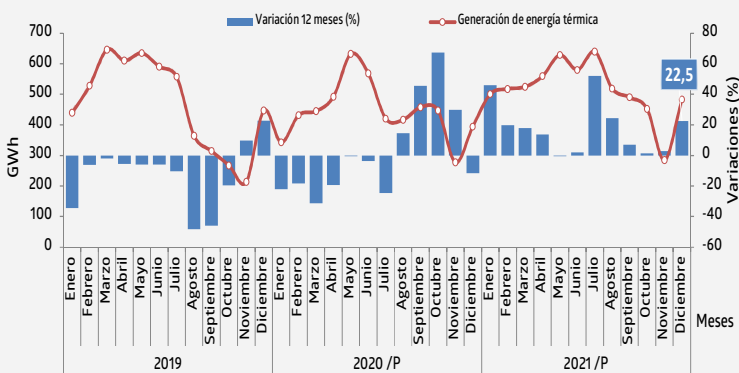
Región del Biobío, enero 2019 – diciembre 2021



Fuente: Instituto Nacional de Estadísticas.
/P : Cifras provisionales

Generación de Energía Térmica (GWh)

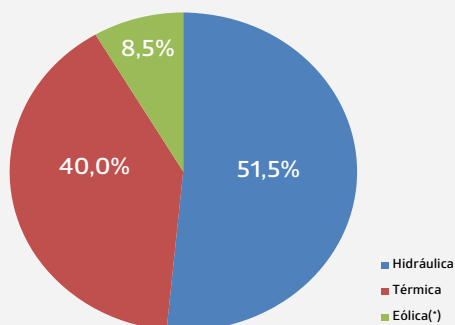
Región del Biobío, enero 2019 – diciembre 2021



Fuente: Instituto Nacional de Estadísticas.
/P : Cifras provisionales

Generación de Energía Eléctrica

Región del Biobío, Participación (%) por fuente de producción Diciembre 2021

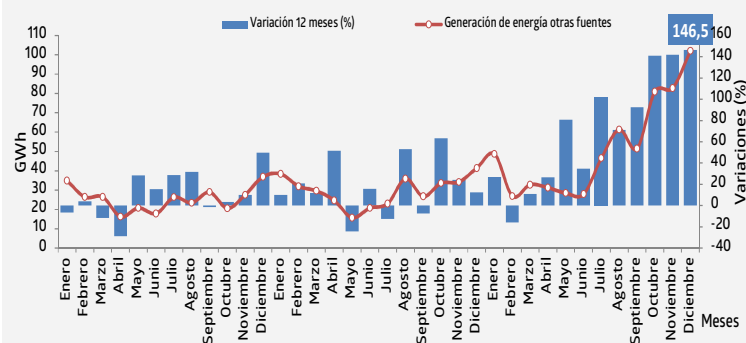


Fuente: Instituto Nacional de Estadísticas.

(*) Incluye la generación de energía eólica y solar.

Generación de Energía Otras fuentes* (GWh)

Región del Biobío, enero 2019 – diciembre 2021



Fuente: Instituto Nacional de Estadísticas.

/P : Cifras provisionales,

(*) Incluye la generación de energía eólica y solar.