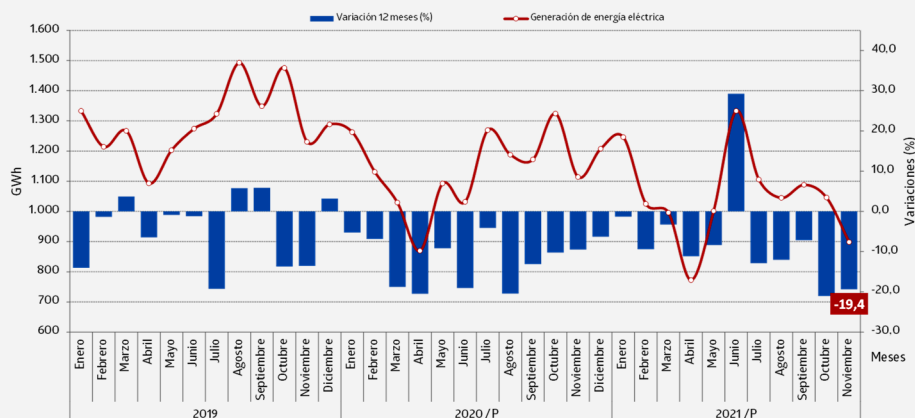


- En noviembre de 2021, la generación de energía eléctrica en la Región del Biobío alcanzó 898 GWh, registrando un descenso interanual de 19,4%.

Resumen mensual

Generación de Energía Eléctrica (GWh)

Región del Biobío, enero 2019 – noviembre 2021



Fuente: Instituto Nacional de Estadísticas.
/P : Cifras provisionales

Generación de Energía Eléctrica

Noviembre de 2021

	Total (GWh) /P	Var. Mensual (%)	Var. 12 M (%)	Var. Acumulada (%)
Generación de Energía Eléctrica	898	-14,1	-19,4	-7,4
Hidráulica	530	3,5	-33,9	-26,2
Térmica	285	-37,0	2,8	15,5
Otras fuentes*	83	2,3	141,9	65,1

/P: Cifras provisionales.

(*) Incluye la generación de energía eólica y solar.

La generación de energía eléctrica en la Región del Biobío alcanzó 898 GWh durante noviembre de 2021, registrando un retroceso interanual de 19,4%, incidido por la menor generación de energía hidráulica.

En tanto, a nivel nacional se generaron 6.755 GWh de energía eléctrica, exhibiendo un aumento 5,5% en comparación a igual mes del año anterior.

La Región del Biobío contribuyó con el 13,3% de la energía generada en el país, cifra que descendió en 4,1 puntos porcentuales (pp.) respecto a noviembre de 2020.

Al analizar por participación, la matriz eléctrica de la región durante en el mes de análisis fue la siguiente: hidráulica (59,1%), térmica (31,7%) y otras fuentes* (9,2%).

Generación de Energía Eléctrica

Región del Biobío, noviembre 2020 – noviembre 2021

Año 2020/2021	NOV-2020	DIC-2020	ENE-2021	FEB-2021	MAR-2021	ABR-2021	MAY-2021	JUN-2021	JUL-2021	AGO-2021	SEP-2021	OCT-2021	NOV-2021
Región del Biobío (GWh) /P	1.114	1.208	1.246	1.025	996	773	1.001	1.333	1.106	1.045	1.088	1.046	898
Var. 12 meses (%)	-9,5	-6,3	-1,3	-9,4	-3,3	-11,1	-8,4	29,2	-12,9	-12,0	-7,2	-21,0	-19,4
Var. Acumulada (%)	-12,4	-11,9	-1,3	-5,1	-4,6	-5,9	-6,4	-0,7	-2,7	-3,9	-4,3	-6,3	-7,4

/P: Cifras provisionales.

Nota: De acuerdo con la Política de rectificación y revisión de cifras de indicadores económicos de corto plazo, se realizó una actualización de cifras desde enero de 2019 a diciembre de 2020.

Para mayor información
regiones.ine.cl/biobio

Análisis por fuente de generación

Generación Hidráulica

Un total de 530 GWh presentó la energía hidráulica en noviembre de 2021, registrando un descenso de 33,9% en relación a igual mes del año anterior, a raíz del retroceso de la generación hidroeléctrica de embalse y de pasada.

Entre enero y noviembre de 2021, la energía hidráulica en la región retrocedió 26,2% respecto a igual período del año anterior.

Generación Térmica

La generación termoeléctrica registró 285 GWh en el mes de análisis, registrando un alza de 2,8% en doce meses, incida principalmente por la mayor generación con biomasa. A noviembre de 2021, esta fuente de energía exhibió un crecimiento acumulado de 15,5%.

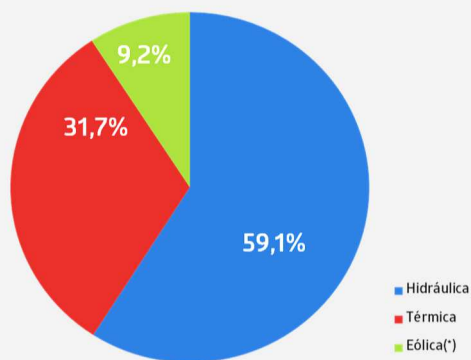
Generación de Otras fuentes*

La energía proveniente de otras fuentes* alcanzó 83 GWh, anotando un ascenso de 141,9% en la comparación interanual. En lo acumulado a noviembre de 2021, se observó un incremento de 65,1%, en comparación a igual período de 2020.

(*) Incluye la generación de energía eólica y solar.

Generación de Energía Eléctrica

Región del Biobío, Participación (%) por fuente de producción Noviembre 2021

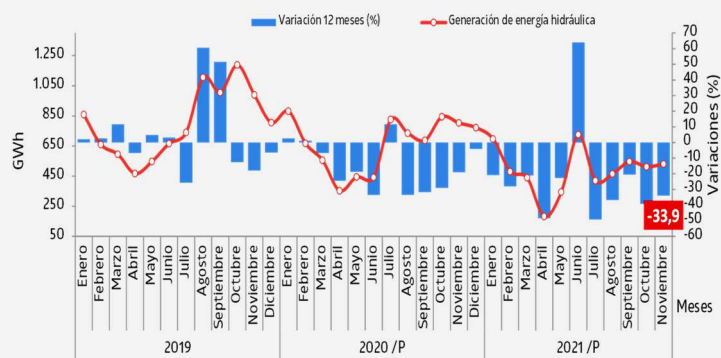


Fuente: Instituto Nacional de Estadísticas.

(*) Incluye la generación de energía eólica y solar.

Generación de Energía Hidráulica (GWh)

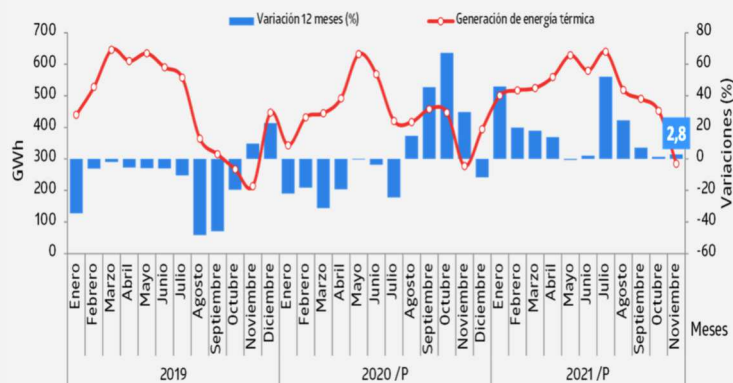
Región del Biobío, enero 2019 – noviembre 2021



Fuente: Instituto Nacional de Estadísticas.
/P : Cifras provisionales

Generación de Energía Térmica (GWh)

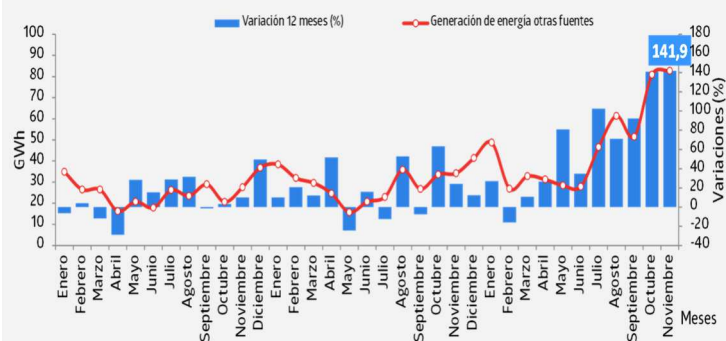
Región del Biobío, enero 2019 – noviembre 2021



Fuente: Instituto Nacional de Estadísticas.
/P : Cifras provisionales

Generación de Energía Otras fuentes* (GWh)

Región del Biobío, enero 2019 – noviembre 2021



Fuente: Instituto Nacional de Estadísticas.

/P : Cifras provisionales,
(*) Incluye la generación de energía eólica y solar.