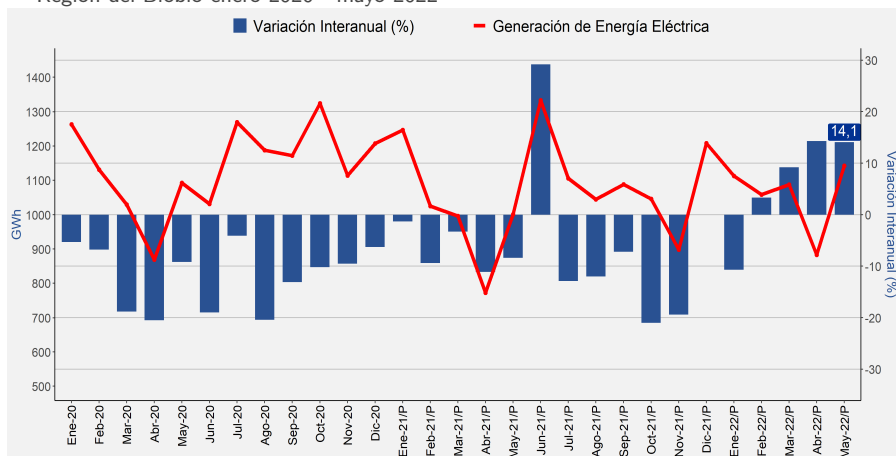


- En mayo de 2022, la generación de energía eléctrica en la Región del Biobío alcanzó 1.142 GWh, registrando un incremento de 14,1% en doce meses.

### RESUMEN MENSUAL

#### ■ Generación de Energía Eléctrica (GWh)

Región del Biobío enero 2020 - mayo 2022



Fuente: Instituto Nacional de Estadísticas.  
/P: Cifras provisionales.

La generación de energía eléctrica en la Región del Biobío alcanzó 1.142 GWh durante mayo de 2022, anotando un aumento interanual de 14,1%.

En tanto, a nivel nacional se generaron 7.185 GWh de energía eléctrica, variando positivamente 3,8% en comparación a igual mes del año anterior.

La Región del Biobío contribuyó con el 15,9% de la energía generada en el país, cifra que ascendió en 1,4 puntos porcentuales (pp.) respecto a mayo de 2021.

Al analizar por participación, la matriz eléctrica de la región durante el mes de análisis fue la siguiente: hidráulica (40,8%), térmica (50,1%) y otras fuentes\* (9,1%).

### Generación de Energía Eléctrica

Mayo de 2022

	Total (GWh)/P	Var. Mensual (%)	Var. 12 Meses (%)	Var. Acum. (%)
<b>Generación de Energía Eléctrica</b>	<b>1.142</b>	<b>29,3</b>	<b>14,1</b>	<b>4,8</b>
Hidráulica	466	44,1	35,4	10,2
Térmica	572	24,9	-9,0	-11,0
Otras fuentes*	104	2,2	266,7	194,4

/P: Cifras provisionales  
(\*): Incluye la generación de energías eólica y solar.

#### ■ Generación de Energía Eléctrica 2021-2022

Región del Biobío

AÑO 2021-2022	MAY-21	JUN-21	JUL-21	AGO-21	SEP-21	OCT-21	NOV-21	DIC-21	ENE-22	FEB-22	MAR-22	ABR-22	MAY-22
<b>Región del Biobío(GWh)/P</b>	1.001	1.333	1.106	1.045	1.088	1.046	898	1.208	1.113	1.058	1.088	883	1.142
<b>Var. 12 meses(%)</b>	-8,4	29,2	-12,9	-12,0	-7,2	-21,0	-19,4	0,0	-10,7	3,3	9,2	14,3	14,1
<b>Var. Acumulada(%)</b>	-6,4	-0,7	-2,7	-3,9	-4,3	-6,3	-7,4	-6,8	-10,7	-4,4	-0,3	2,5	4,8

/P: Cifras provisionales.

## Análisis por fuente de generación

### Generación Hidráulica

Un total de 466 GWh anotó la energía hidráulica en mayo de 2022, registrando un ascenso de 35,4% en relación a igual mes del año anterior, a raíz del aumento de la generación hidroeléctrica de embalse y de pasada.

Entre enero y mayo de 2022, la generación de energía con fuente hidráulica en la región aumentó 10,2% respecto a igual período del año anterior.

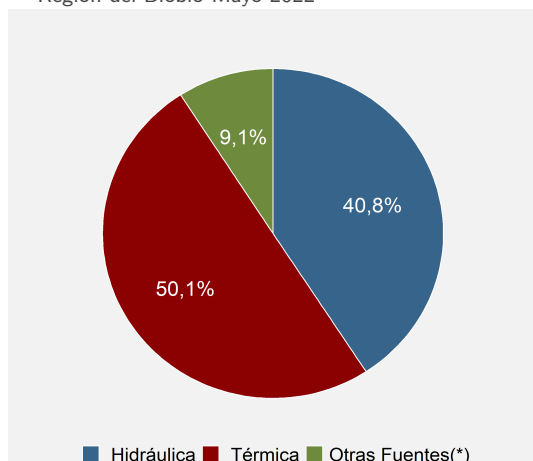
### Generación Térmica

La generación termoeléctrica registró 572 GWh en el mes de análisis, experimentando una baja de 9,0% en doce meses, incidida principalmente por la menor generación con carbón. A mayo de 2022, esta fuente de energía exhibió un retroceso acumulado de 11,0%.

### Generación de Otras fuentes\*

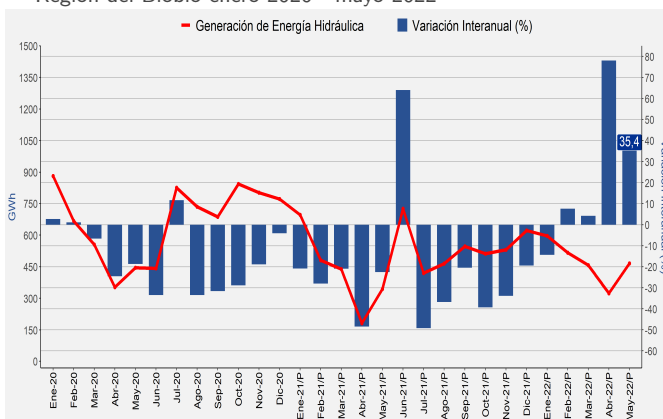
La energía proveniente de otras fuentes\* alcanzó 104 GWh, anotando un aumento de 266,7% en doce meses. En lo acumulado a mayo de 2022, se observó un incremento de 194,4%, en comparación a igual período de 2021.

### Participación (%) por fuente de producción. Región del Biobío Mayo-2022



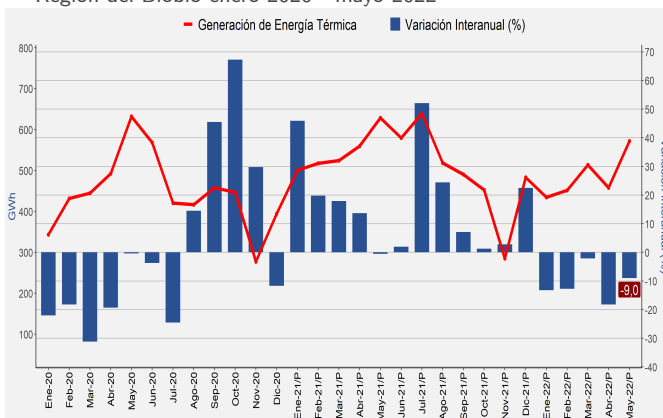
Fuente: Instituto Nacional de Estadísticas.  
(\*): incluye la generación de energías eólica y solar.

### Generación de Energía Hidráulica (GWh) Región del Biobío enero 2020 - mayo 2022



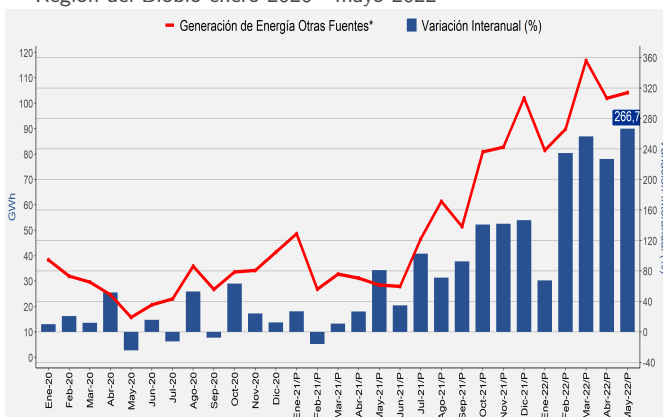
Fuente: Instituto Nacional de Estadísticas.  
/P: Cifras provisionales.

### Generación de Energía Térmica (GWh) Región del Biobío enero 2020 - mayo 2022



Fuente: Instituto Nacional de Estadísticas.  
/P: Cifras provisionales.

### Generación de Energía Otras fuentes\* (GWh) Región del Biobío enero 2020 - mayo 2022



Fuente: Instituto Nacional de Estadísticas.  
/P: Cifras provisionales.  
(\*): incluye la generación de energías eólica y solar.

**Instituto Nacional de Estadísticas**  
Avenida Prat 390, Piso 3, Concepción  
Teléfono (56) 232462800

Correo electrónico: [ine.concepcion@ine.gob.cl](mailto:ine.concepcion@ine.gob.cl) - [regiones.ine.cl/biobio](http://regiones.ine.cl/biobio)

