

# Informe de Molienda de Trigo

## Región del Biobío

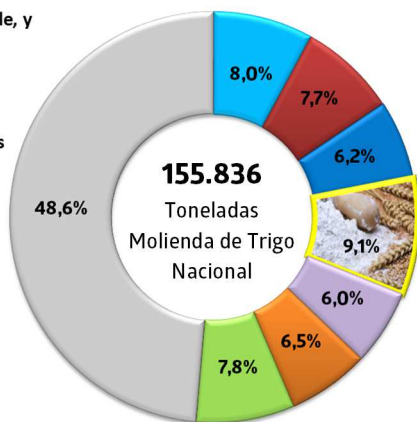


Edición nº 82/ 28 de febrero de 2022.

### ■ La molienda de trigo aumentó 15,9% en enero de 2022.

#### ■ Participación Regional (%) Molienda de Trigo Enero 2022

- Antofagasta, Coquimbo, Maule, y Arica y Parícuta
- Valparaíso
- Libertador Bernardo O'higgins
- Biobío
- Ñuble
- La Araucanía
- Los Ríos y Los Lagos
- Metropolitana



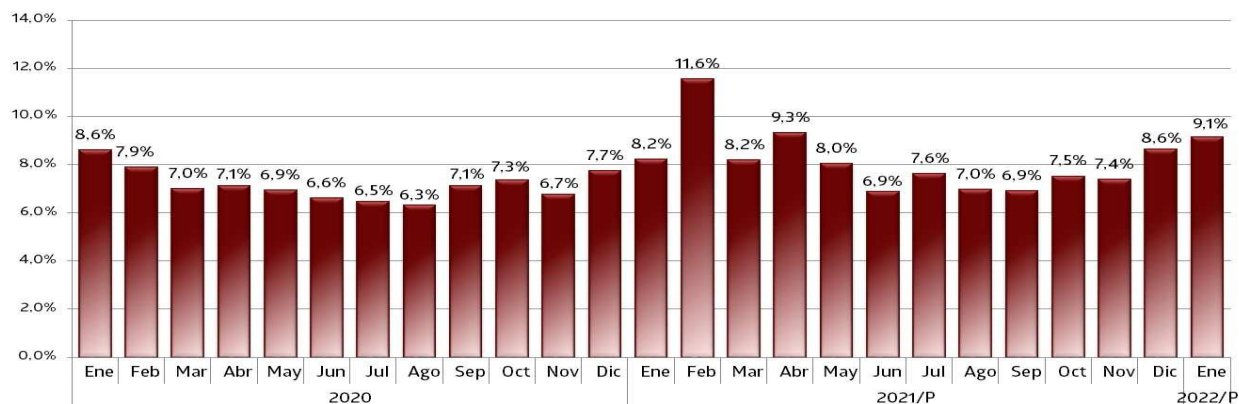
Fuente: INE

Enero de 2022		
	Toneladas	Variación 12 Meses (%)
<b>Molienda de Trigo Regional</b>		
Molienda Total	14.242	15,9
Productos Molienda	11.415	18,3
Subproductos Molienda	2.827	7,2
<b>Molienda de Trigo Nacional</b>		
Molienda Total	155.836	4,1
Productos Molienda	120.831	4,6
Subproductos Molienda	35.005	2,5

### Principales resultados

El incremento interanual que presentó la molienda de trigo regional se debió al mayor procesamiento de productos y de subproductos de trigo.

#### ■ Participación Molienda de Trigo de la Región del Biobío en el Total Nacional Enero 2020 - Enero 2022

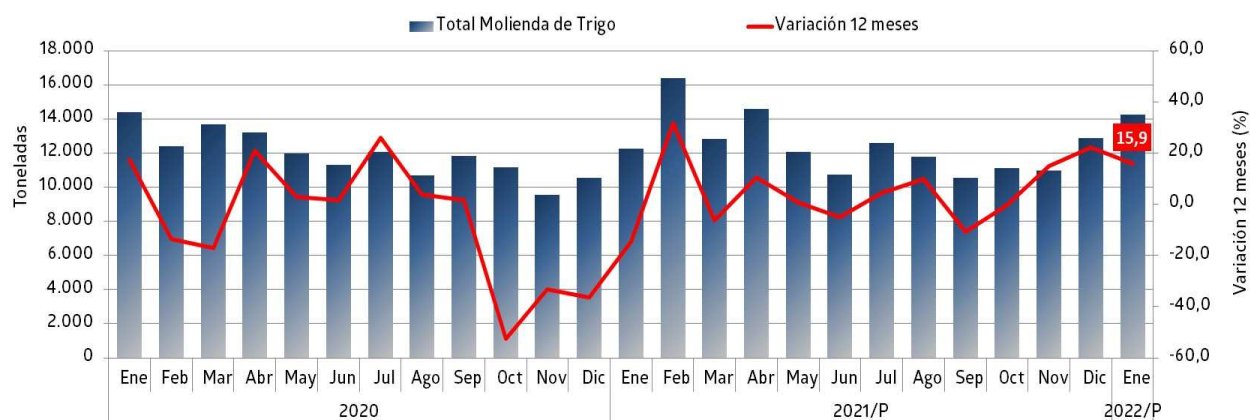


P/ : Cifras provisionales

Fuente: INE

## Molienda de Trigo Región del Biobío

### ■ Evolución Molienda de Trigo de la Región del Biobío y Variación 12 Meses Enero 2020 - Enero 2022



P/ : Cifras provisionales

Fuente: INE

### ■ Análisis Mensual

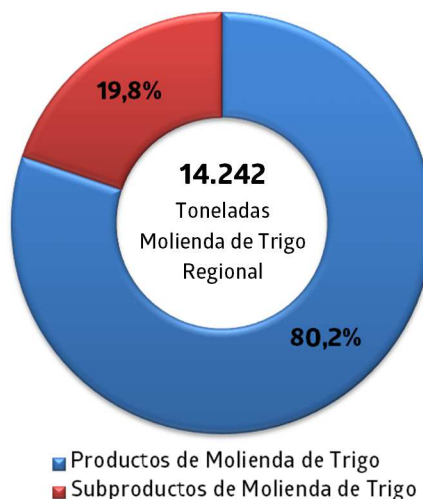
La molienda de trigo regional totalizó 14.242 toneladas en enero de 2022, anotando un alza interanual de 15,9%.

El desempeño obtenido en el análisis interanual fue asociado al mayor procesamiento de productos y de subproductos de trigo.

En tanto, se procesaron 155.836 toneladas en el país, nivel que aumentó 4,1% en doce meses, incidido por la mayor elaboración de productos y de subproductos de trigo.

El 9,1% de la molienda de trigo a nivel nacional fue procesada en la Región del Biobío.

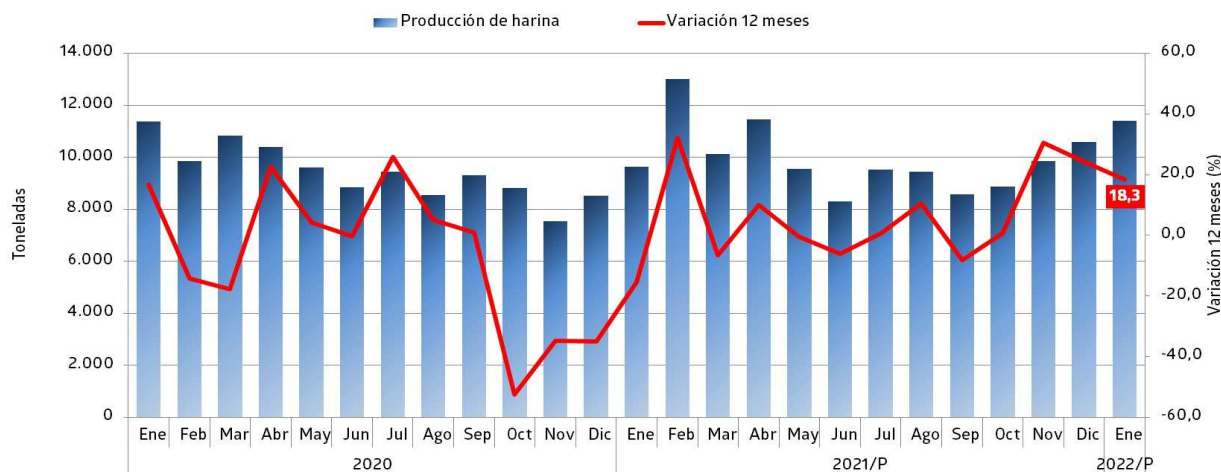
### ■ Participación Molienda de Trigo, Región del Biobío Enero 2022



Fuente: INE

## Productos de Molienda de Trigo

### ■ Evolución Productos de Molienda de Trigo de la Región del Biobío y Variación 12 Meses Enero 2020 - Enero 2022



P/ : Cifras provisionales

Fuente: INE

### Análisis Mensual

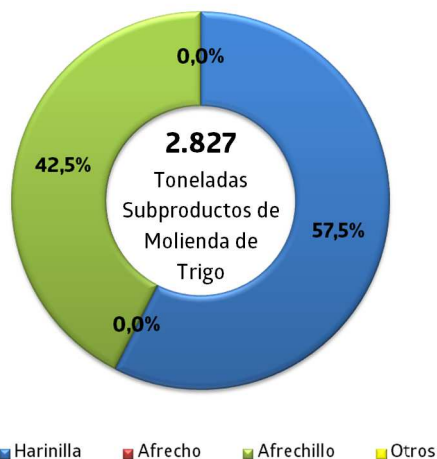
En el mes de enero se procesaron 11.415 toneladas de productos de trigo a nivel regional, siendo en su totalidad harina de primera, aportando el 80,2% de la molienda regional, nivel que aumentó en 18,3% comparado con enero del año anterior.

En el país se procesaron 120.831 toneladas de productos de trigo, exhibiendo un ascenso de 4,6% en doce meses, asociado a la mayor producción de harina de primera (7,8%) y harina especial (4,2%).

Los principales productos de trigo elaborados en el país en el mes de análisis fueron harina de primera, con una participación de 90,5%, semolín (3,0%), harina especial (2,9%) y sémola (2,9%).

## Subproductos de Molienda de Trigo

### Participación subproductos molienda de trigo, Región del Biobío Enero 2022



Fuente: INE

### Análisis Mensual

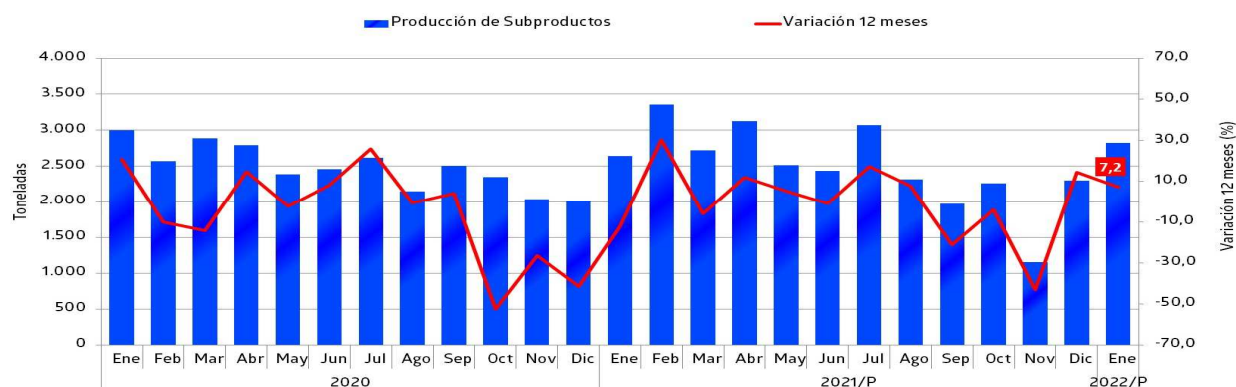
El procesamiento de subproductos de trigo totalizó 2.827 toneladas, participando con el 19,8% de la molienda regional, nivel que creció 7,2% respecto a igual mes del año anterior, resultado de la mayor producción de harinilla y afrechillo.

Se procesaron 1.625 toneladas de harinilla, presentando un incremento de 8,3% en la comparación interanual, siendo el principal subproducto elaborado en la región, con una participación de 57,5%.

La producción de afrechillo aumentó en 5,7% en doce meses, participando con el 42,5% del total de subproductos, equivalente a 1.202 toneladas en el mes de análisis.

A nivel nacional se procesaron 35.005 toneladas de subproductos de trigo, presentando un ascenso de 2,5% respecto a enero del año anterior, incidido principalmente por harinilla (6,7%) y afrecho (12,0%).

### Evolución Subproductos de Molienda de Trigo de la Región del Biobío y Variación 12 Meses Enero 2020 - Enero 2022



P/ : Cifras provisionales

Fuente: INE

Instituto Nacional de Estadísticas  
Avenida Prat 390 Piso 3, Concepción  
Teléfono 232462800

Correo electrónico: [ine.concepcion@ine.gob.cl](mailto:ine.concepcion@ine.gob.cl) - [regiones.ine.cl/biobio](http://regiones.ine.cl/biobio)

